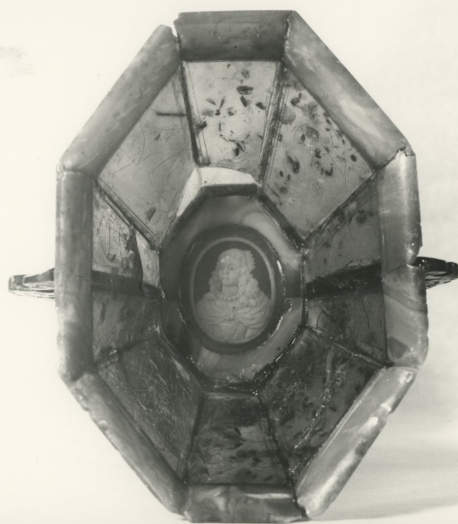


# SCHEDA



## CD - CODICI

TSK - Tipo Scheda	OA
LIR - Livello ricerca	C
NCT - CODICE UNIVOCO	
NCTR - Codice regione	09
NCTN - Numero catalogo generale	00349314
ESC - Ente schedatore	S156
ECP - Ente competente	S156

## OG - OGGETTO

OGT - OGGETTO	
OGTD - Definizione	coppa biansata
SGT - SOGGETTO	
SGTI - Identificazione	busto femminile

## LC - LOCALIZZAZIONE GEOGRAFICO-AMMINISTRATIVA

### PVC - LOCALIZZAZIONE GEOGRAFICO-AMMINISTRATIVA ATTUALE

PVCR - Regione	Toscana
PVCP - Provincia	FI
PVCC - Comune	Firenze

### LDC - COLLOCAZIONE SPECIFICA

LDCT - Tipologia	palazzo
LDCQ - Qualificazione	statale
LDCN - Denominazione	Palazzo Pitti
LDCC - Complesso monumentale di appartenenza	Palazzo Pitti
LDCU - Denominazione spazio viabilistico	P.zza Pitti, 1
LDCM - Denominazione	Museo degli Argenti

raccolta	
LDCS - Specifiche	sala delle Ambre
<b>UB - UBICAZIONE E DATI PATRIMONIALI</b>	
UBO - Ubicazione originaria	SC
<b>INV - INVENTARIO DI MUSEO O SOPRINTENDENZA</b>	
INVN - Numero	Bargello Ambre 65
INVD - Data	1924
<b>INV - INVENTARIO DI MUSEO O SOPRINTENDENZA</b>	
INVN - Numero	inv. n. 434
INVD - Data	1780
<b>INV - INVENTARIO DI MUSEO O SOPRINTENDENZA</b>	
INVN - Numero	inv. Gen. Gall., n. 434
INVD - Data	1769
<b>INV - INVENTARIO DI MUSEO O SOPRINTENDENZA</b>	
INVN - Numero	inv. Gen. Gall., n. 916
INVD - Data	1753
<b>LA - ALTRE LOCALIZZAZIONI GEOGRAFICO-AMMINISTRATIVE</b>	
TCL - Tipo di localizzazione	luogo di provenienza
<b>PRV - LOCALIZZAZIONE GEOGRAFICO-AMMINISTRATIVA</b>	
PRVS - Stato	ITALIA
PRVR - Regione	Toscana
PRVP - Provincia	FI
PRVC - Comune	Firenze
<b>PRC - COLLOCAZIONE SPECIFICA</b>	
PRCT - Tipologia	palazzo
PRCQ - Qualificazione	statale
PRCD - Denominazione	Palazzo degli Uffizi
PRCC - Complesso monumentale di appartenenza	Palazzo degli Uffizi
PRCM - Denominazione raccolta	Galleria degli Uffizi
PRCS - Specifiche	nella prima stanza con porta sul corridore della Galleria
<b>PRD - DATA</b>	
PRDI - Data ingresso	1753
PRDU - Data uscita	1780
<b>LA - ALTRE LOCALIZZAZIONI GEOGRAFICO-AMMINISTRATIVE</b>	
TCL - Tipo di localizzazione	luogo di provenienza
<b>PRV - LOCALIZZAZIONE GEOGRAFICO-AMMINISTRATIVA</b>	
PRVS - Stato	ITALIA
PRVR - Regione	Toscana
PRVP - Provincia	FI
PRVC - Comune	Firenze

<b>PRC - COLLOCAZIONE SPECIFICA</b>	
<b>PRCT - Tipologia</b>	palazzo
<b>PRCS - Specifiche</b>	nel magazzino della guardaroba generale
<b>PRD - DATA</b>	
<b>PRDI - Data ingresso</b>	1780
<b>PRDU - Data uscita</b>	1859
<b>LA - ALTRE LOCALIZZAZIONI GEOGRAFICO-AMMINISTRATIVE</b>	
<b>TCL - Tipo di localizzazione</b>	luogo di provenienza
<b>PRV - LOCALIZZAZIONE GEOGRAFICO-AMMINISTRATIVA</b>	
<b>PRVS - Stato</b>	ITALIA
<b>PRVR - Regione</b>	Toscana
<b>PRVP - Provincia</b>	FI
<b>PRVC - Comune</b>	Firenze
<b>PRC - COLLOCAZIONE SPECIFICA</b>	
<b>PRCT - Tipologia</b>	palazzo
<b>PRCQ - Qualificazione</b>	statale
<b>PRCD - Denominazione</b>	Palazzo Pitti
<b>PRCC - Complesso monumentale di appartenenza</b>	Palazzo Pitti
<b>PRCM - Denominazione raccolta</b>	Museo degli Argenti
<b>PRCS - Specifiche</b>	nel salone di Giovanni da San Giovanni
<b>PRD - DATA</b>	
<b>PRDI - Data ingresso</b>	1859
<b>PRDU - Data uscita</b>	1865
<b>LA - ALTRE LOCALIZZAZIONI GEOGRAFICO-AMMINISTRATIVE</b>	
<b>TCL - Tipo di localizzazione</b>	luogo di provenienza
<b>PRV - LOCALIZZAZIONE GEOGRAFICO-AMMINISTRATIVA</b>	
<b>PRVS - Stato</b>	ITALIA
<b>PRVR - Regione</b>	Toscana
<b>PRVP - Provincia</b>	FI
<b>PRVC - Comune</b>	Firenze
<b>PRC - COLLOCAZIONE SPECIFICA</b>	
<b>PRCT - Tipologia</b>	palazzo
<b>PRCQ - Qualificazione</b>	statale
<b>PRCD - Denominazione</b>	Palazzo del Bargello o del Podestà
<b>PRCM - Denominazione raccolta</b>	Museo Nazionale del Bargello
<b>PRCS - Specifiche</b>	sala degli Avori
<b>PRD - DATA</b>	
<b>PRDI - Data ingresso</b>	1865
<b>PRDU - Data uscita</b>	1924

**DT - CRONOLOGIA****DTZ - CRONOLOGIA GENERICA**

<b>DTZG - Secolo</b>	secc. XVII/ XVIII
<b>DTZS - Frazione di secolo</b>	fine/ inizio

**DTS - CRONOLOGIA SPECIFICA**

<b>DTSI - Da</b>	1690
<b>DTSF - A</b>	1710
<b>DTSL - Validita'</b>	ca
<b>DTM - Motivazione cronologia</b>	analisi stilistica

**AU - DEFINIZIONE CULTURALE****ATB - AMBITO CULTURALE**

<b>ATBD - Denominazione</b>	produzione Germania settentrionale
<b>ATBM - Motivazione dell'attribuzione</b>	analisi stilistica

**MT - DATI TECNICI**

<b>MTC - Materia e tecnica</b>	ambra/ molatura/ incisione
<b>MTC - Materia e tecnica</b>	avorio

**MIS - MISURE**

<b>MISU - Unita'</b>	cm
<b>MISA - Altezza</b>	11

**CO - CONSERVAZIONE****STC - STATO DI CONSERVAZIONE**

<b>STCC - Stato di conservazione</b>	buono
<b>STCS - Indicazioni specifiche</b>	piccole scheggiature

**RS - RESTAURI****RST - RESTAURI**

<b>RSTD - Data</b>	1998
<b>RSTE - Ente responsabile</b>	SBAS FI
<b>RSTN - Nome operatore</b>	Schlinder B.
<b>RSTR - Ente finanziatore</b>	SBAS FI

**DA - DATI ANALITICI****DES - DESCRIZIONE**

<b>DESO - Indicazioni sull'oggetto</b>	Tazza d'ambra gialla bislunga ottagonale con un ritratto sul fondo della medesima, che raffigura un mezzo busto femminile in bassorilievo d'avorio. Ai lati due manici lavorati a traforo; il tutto poggia su di un piede a colonna con base rotonda.
<b>DESI - Codifica Iconclass</b>	31 A 22 2 (VITTORIA DELLA ROVERE)
<b>DESS - Indicazioni sul soggetto</b>	Personaggi: Vittoria della Rovere (?).
	La coppa è di squisita fattura, abile la tornitura e finissimi gli intagli. Ma la straordinarietà di questo oggetto sta nell'immagine femminile sul fondo della medesima che sembra, seppure con qualche dubbio, ritrarre le fattezze della Granduchessa Vittoria della Rovere in età

**NSC - Notizie storico-critiche**

giovanile. Vi sono infatti evidenti somiglianze con altri suoi ritratti, specie nell'acconciatura dei capelli e nella foggia dell'abito. Forse ci troviamo dinanzi ad una puntuale commissione: il Granduca Cosimo II, dopo la morte dell'amatissima madre, può aver ordinato questo oggetto alle manifatture prussiane per commemorare la memoria della vecchia Granduchessa. L'oggetto deve essere giunto a Firenze solo dopo alcuni anni, se compare nel nucleo delle ambre solo dal 1753, anno del riordinamento delle collezioni in Galleria voluto dai Lorena.

**TU - CONDIZIONE GIURIDICA E VINCOLI****CDG - CONDIZIONE GIURIDICA****CDGG - Indicazione generica**

proprietà Stato

**CDGS - Indicazione specifica**

Ministero per i Beni e le Attività Culturali

**CDGI - Indirizzo**

Roma

**DO - FONTI E DOCUMENTI DI RIFERIMENTO****FTA - DOCUMENTAZIONE FOTOGRAFICA****FTAX - Genere**

documentazione allegata

**FTAP - Tipo**

fotografia b/n

**FTAN - Codice identificativo**

SSPSAEPM FI UR 5320 ter

**FNT - FONTI E DOCUMENTI****FNTP - Tipo**

inventario

**FNTT - Denominazione**

Inventario generale di tutte le preziose antichità e insigni memorie che si conservano nella Galleria di S.M.I. in Firenze...

**FNTD - Data**

1753

**FNTF - Foglio/Carta**

n. 916

**FNTN - Nome archivio**

SSPSAEPM FI/ Biblioteca degli Uffizi

**FNTS - Posizione**

ms. 95

**FNTI - Codice identificativo**

Uffizi 1753

**FNT - FONTI E DOCUMENTI****FNTP - Tipo**

inventario

**FNTT - Denominazione**

Inventario generale di tutte le antichità, pitture e altre preziose rarità che si conservano nella Real Galleria di S.A.R. Pietro Leopoldo I Arciduca d'Austria, Granduca di Toscana etc...

**FNTD - Data**

1769

**FNTF - Foglio/Carta**

n. 434

**FNTN - Nome archivio**

SSPSAEPM FI/ Biblioteca degli Uffizi

**FNTS - Posizione**

ms. 98

**FNTI - Codice identificativo**

Uffizi 1769

**FNT - FONTI E DOCUMENTI****FNTP - Tipo**

inventario

**FNTA - Autore**

Giovan Battista Moggi

**FNTT - Denominazione**

Diverse Robe della Regia Galleria rimaste al Regio Palazzo Pitti

**FNTD - Data**

1780

**FNTF - Foglio/Carta**

filza XIII, n. 434

**FNTN - Nome archivio**

SSPSAEPM FI/ Archivio delle Gallerie fiorentine

<b>FNTS - Posizione</b>	filza XIII
<b>FNTI - Codice identificativo</b>	filza XIII
<b>FNT - FONTI E DOCUMENTI</b>	
<b>FNTP - Tipo</b>	inventario
<b>FNTT - Denominazione</b>	R. Museo Nazionale. Inventario delle ambre
<b>FNTD - Data</b>	1865
<b>FNTF - Foglio/Carta</b>	n. 65
<b>FNTN - Nome archivio</b>	SSPSAEPM FI/ Biblioteca degli Uffizi
<b>FNTS - Posizione</b>	ms. 411
<b>FNTI - Codice identificativo</b>	Ambre 1865 ms. 411
<b>FNT - FONTI E DOCUMENTI</b>	
<b>FNTP - Tipo</b>	inventario
<b>FNTT - Denominazione</b>	Inventario degli oggetti d'arte in ambra (I)
<b>FNTD - Data</b>	1865/ 1924
<b>FNTF - Foglio/Carta</b>	n. 65
<b>FNTN - Nome archivio</b>	Firenze/ Museo Nazionale del Bargello
<b>FNTS - Posizione</b>	Proc. verb.
<b>FNTI - Codice identificativo</b>	Ambre (I)
<b>AD - ACCESSO AI DATI</b>	
<b>ADS - SPECIFICHE DI ACCESSO AI DATI</b>	
<b>ADSP - Profilo di accesso</b>	1
<b>ADSM - Motivazione</b>	scheda contenente dati liberamente accessibili
<b>CM - COMPILAZIONE</b>	
<b>CMP - COMPILAZIONE</b>	
<b>CMPD - Data</b>	2000
<b>CMPT - Nome</b>	Grassi D.
<b>FUR - Funzionario responsabile</b>	Damiani G.
<b>AGG - AGGIORNAMENTO - REVISIONE</b>	
<b>AGGD - Data</b>	2006
<b>AGGN - Nome</b>	ARTPAST/ Torricini L.
<b>AGGF - Funzionario responsabile</b>	Sframeli M.