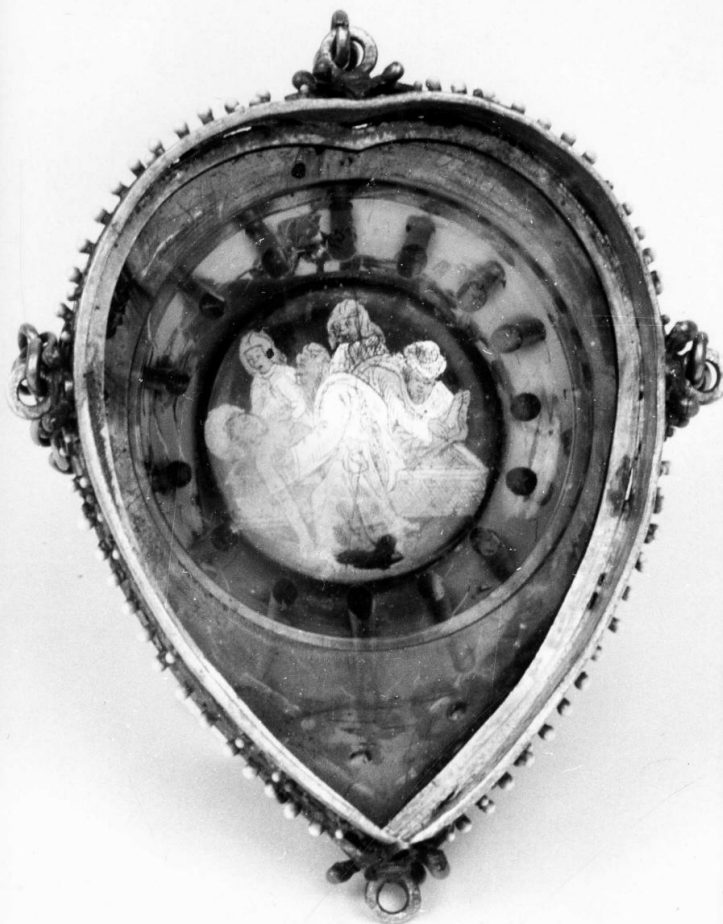


# SCHEDA



## CD - CODICI

TSK - Tipo Scheda OA

LIR - Livello ricerca C

### NCT - CODICE UNIVOCO

NCTR - Codice regione 09

NCTN - Numero catalogo generale 00349316

ESC - Ente schedatore S156

ECP - Ente competente S156

## RV - RELAZIONI

### RVE - STRUTTURA COMPLESSA

RVEL - Livello 2

RVER - Codice bene radice 0900349316

## OG - OGGETTO

### OGT - OGGETTO

OGTD - Definizione vetro dorato

OGTP - Posizione dentro il reliquiario

### SGT - SOGGETTO

SGTI - Identificazione deposizione di Cristo nel sepolcro

**LC - LOCALIZZAZIONE GEOGRAFICO-AMMINISTRATIVA****PVC - LOCALIZZAZIONE GEOGRAFICO-AMMINISTRATIVA ATTUALE**

<b>PVCR - Regione</b>	Toscana
<b>PVCP - Provincia</b>	FI
<b>PVCC - Comune</b>	Firenze

**LDC - COLLOCAZIONE SPECIFICA**

<b>LDCT - Tipologia</b>	palazzo
<b>LDCQ - Qualificazione</b>	statale
<b>LDCN - Denominazione</b>	Palazzo Pitti
<b>LDCC - Complesso monumentale di appartenenza</b>	Palazzo Pitti
<b>LDCU - Denominazione spazio viabilistico</b>	P.zza Pitti, 1
<b>LDCM - Denominazione raccolta</b>	Museo degli Argenti

**UB - UBICAZIONE E DATI PATRIMONIALI**

<b>UBO - Ubicazione originaria</b>	SC
------------------------------------	----

**DT - CRONOLOGIA****DTZ - CRONOLOGIA GENERICA**

<b>DTZG - Secolo</b>	sec. XVII
<b>DTZS - Frazione di secolo</b>	inizio

**DTS - CRONOLOGIA SPECIFICA**

<b>DTSI - Da</b>	1600
<b>DTSF - A</b>	1610
<b>DTM - Motivazione cronologia</b>	documentazione

**AU - DEFINIZIONE CULTURALE****ATB - AMBITO CULTURALE**

<b>ATBD - Denominazione</b>	produzione Germania settentrionale
<b>ATBM - Motivazione dell'attribuzione</b>	analisi stilistica

**MT - DATI TECNICI**

<b>MTC - Materia e tecnica</b>	oro/ incisione
--------------------------------	----------------

**MIS - MISURE**

<b>MISU - Unita'</b>	cm
<b>MISR - Mancanza</b>	MNR

**CO - CONSERVAZIONE****STC - STATO DI CONSERVAZIONE**

<b>STCC - Stato di conservazione</b>	discreto
--------------------------------------	----------

**DA - DATI ANALITICI****DES - DESCRIZIONE**

<b>DESO - Indicazioni</b>	L'incisione è passata in foglia d'oro e racchiusa entro una cornice tonda. Viene raffigurata la "Deposizione di Cristo nel sepolcro" alla
---------------------------	---

<b>sull'oggetto</b>	presenza della Madonna ed altri personaggi.
<b>DESI - Codifica Iconclass</b>	73 D 71
<b>DESS - Indicazioni sul soggetto</b>	Personaggi: Cristo; Madonna. Figure: figure maschii; figura femminile.
<b>NSC - Notizie storico-critiche</b>	L'incisione ci sembra assai simile per disegno ai bassorilievi degli altari n. 74 e n. 75 conservati al Museo degli Argenti; per questo proponiamo una datazione pressochè coeva.
<b>TU - CONDIZIONE GIURIDICA E VINCOLI</b>	
<b>CDG - CONDIZIONE GIURIDICA</b>	
<b>CDGG - Indicazione generica</b>	proprietà Stato
<b>CDGS - Indicazione specifica</b>	Ministero per i Beni e le Attività Culturali
<b>DO - FONTI E DOCUMENTI DI RIFERIMENTO</b>	
<b>FTA - DOCUMENTAZIONE FOTOGRAFICA</b>	
<b>FTAX - Genere</b>	documentazione allegata
<b>FTAP - Tipo</b>	fotografia b/n
<b>FTAN - Codice identificativo</b>	SBAS FI 273953
<b>AD - ACCESSO AI DATI</b>	
<b>ADS - SPECIFICHE DI ACCESSO AI DATI</b>	
<b>ADSP - Profilo di accesso</b>	1
<b>ADSM - Motivazione</b>	scheda contenente dati liberamente accessibili
<b>CM - COMPILAZIONE</b>	
<b>CMP - COMPILAZIONE</b>	
<b>CMPD - Data</b>	2000
<b>CMPN - Nome</b>	Grassi D.
<b>FUR - Funzionario responsabile</b>	Damiani G.
<b>AGG - AGGIORNAMENTO - REVISIONE</b>	
<b>AGGD - Data</b>	2006
<b>AGGN - Nome</b>	ARTPAST/ Torricini L.
<b>AGGF - Funzionario responsabile</b>	De Luca F.