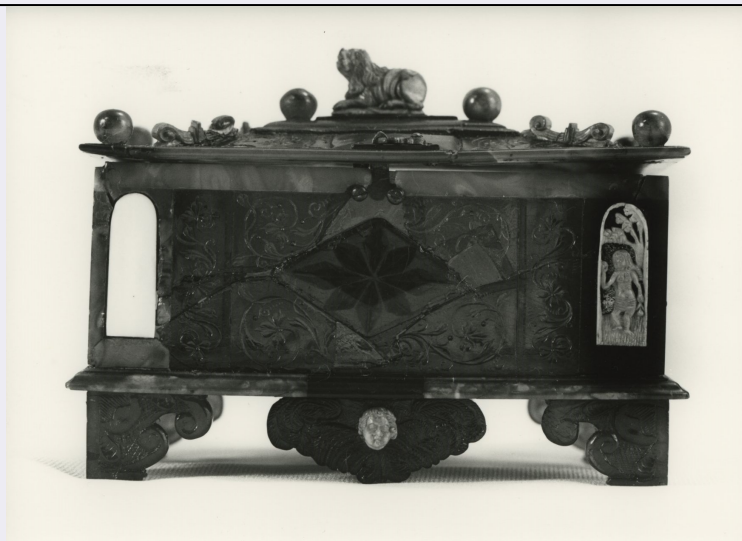


SCHEDA



CD - CODICI

TSK - Tipo Scheda	OA
LIR - Livello ricerca	C
NCT - CODICE UNIVOCO	
NCTR - Codice regione	09
NCTN - Numero catalogo generale	00349318
ESC - Ente schedatore	S156
ECP - Ente competente	S156

RV - RELAZIONI

RVE - STRUTTURA COMPLESSA

RVEL - Livello	0
----------------	---

OG - OGGETTO

OGT - OGGETTO

OGTD - Definizione	cofanetto
--------------------	-----------

SGT - SOGGETTO

SGTI - Identificazione	Eva e leone semidisteso
------------------------	-------------------------

LC - LOCALIZZAZIONE GEOGRAFICO-AMMINISTRATIVA

PVC - LOCALIZZAZIONE GEOGRAFICO-AMMINISTRATIVA ATTUALE

PVCS - Stato	ITALIA
PVCR - Regione	Toscana
PVCP - Provincia	FI
PVCC - Comune	Firenze

LDC - COLLOCAZIONE SPECIFICA

LDCT - Tipologia	palazzo
LDCQ - Qualificazione	statale
LDCN - Denominazione	Palazzo Pitti
LDCC - Complesso monumentale di appartenenza	Palazzo Pitti

LDCU - Denominazione spazio viabilistico	P.zza Pitti, 1
LDCM - Denominazione raccolta	Museo degli Argenti
LDCS - Specifiche	sala delle Ambre

UB - UBICAZIONE E DATI PATRIMONIALI

UBO - Ubicazione originaria	SC
INV - INVENTARIO DI MUSEO O SOPRINTENDENZA	
INVN - Numero	Bargello Ambre 82
INVD - Data	1924
INV - INVENTARIO DI MUSEO O SOPRINTENDENZA	
INVN - Numero	inv. n. 448
INVD - Data	1780
INV - INVENTARIO DI MUSEO O SOPRINTENDENZA	
INVN - Numero	inv. Gen. Gall., n. 448
INVD - Data	1769
INV - INVENTARIO DI MUSEO O SOPRINTENDENZA	
INVN - Numero	inv. Gen. Gall., n. 928
INVD - Data	1753
INV - INVENTARIO DI MUSEO O SOPRINTENDENZA	
INVN - Numero	inv. Gen. Gall., n. 355
INVD - Data	1704/ 1714
INV - INVENTARIO DI MUSEO O SOPRINTENDENZA	
INVN - Numero	inv. rel. e mob., n. 34
INVD - Data	1698

LA - ALTRE LOCALIZZAZIONI GEOGRAFICO-AMMINISTRATIVE

TCL - Tipo di localizzazione	luogo di provenienza
PRV - LOCALIZZAZIONE GEOGRAFICO-AMMINISTRATIVA	
PRVS - Stato	ITALIA
PRVR - Regione	Toscana
PRVP - Provincia	FI
PRVC - Comune	Firenze
PRC - COLLOCAZIONE SPECIFICA	
PRCT - Tipologia	cappella
PRCD - Denominazione	Cappella Palatina
PRCC - Complesso monumentale di appartenenza	Palazzo Pitti e Giardino di Boboli
PRCS - Specifiche	dentro gli armadi
PRD - DATA	
PRDI - Data ingresso	1698
PRDU - Data uscita	1704

LA - ALTRE LOCALIZZAZIONI GEOGRAFICO-AMMINISTRATIVE

TCL - Tipo di localizzazione	luogo di provenienza
-------------------------------------	----------------------

PRV - LOCALIZZAZIONE GEOGRAFICO-AMMINISTRATIVA

PRVS - Stato	ITALIA
---------------------	--------

PRVR - Regione	Toscana
-----------------------	---------

PRVP - Provincia	FI
-------------------------	----

PRVC - Comune	Firenze
----------------------	---------

PRC - COLLOCAZIONE SPECIFICA

PRCT - Tipologia	palazzo
-------------------------	---------

PRCQ - Qualificazione	statale
------------------------------	---------

PRCD - Denominazione	Palazzo degli Uffizi
-----------------------------	----------------------

PRCC - Complesso monumentale di appartenenza	Complesso vasariano
---	---------------------

PRCM - Denominazione raccolta	Galleria degli Uffizi
--------------------------------------	-----------------------

PRCS - Specifiche	nella prima stanza con porta sul Corridore della Galleria
--------------------------	---

PRD - DATA

PRDI - Data ingresso	1704
-----------------------------	------

PRDU - Data uscita	1780
---------------------------	------

LA - ALTRE LOCALIZZAZIONI GEOGRAFICO-AMMINISTRATIVE

TCL - Tipo di localizzazione	luogo di provenienza
-------------------------------------	----------------------

PRV - LOCALIZZAZIONE GEOGRAFICO-AMMINISTRATIVA

PRVS - Stato	ITALIA
---------------------	--------

PRVR - Regione	Toscana
-----------------------	---------

PRVP - Provincia	FI
-------------------------	----

PRVC - Comune	Firenze
----------------------	---------

PRC - COLLOCAZIONE SPECIFICA

PRCT - Tipologia	palazzo
-------------------------	---------

PRCS - Specifiche	nel magazzino della guardaroba generale
--------------------------	---

PRD - DATA

PRDI - Data ingresso	1780
-----------------------------	------

PRDU - Data uscita	1859
---------------------------	------

LA - ALTRE LOCALIZZAZIONI GEOGRAFICO-AMMINISTRATIVE

TCL - Tipo di localizzazione	luogo di provenienza
-------------------------------------	----------------------

PRV - LOCALIZZAZIONE GEOGRAFICO-AMMINISTRATIVA

PRVS - Stato	ITALIA
---------------------	--------

PRVR - Regione	Toscana
-----------------------	---------

PRVP - Provincia	FI
-------------------------	----

PRVC - Comune	Firenze
----------------------	---------

PRC - COLLOCAZIONE SPECIFICA

PRCT - Tipologia	palazzo
-------------------------	---------

PRCQ - Qualificazione	statale
------------------------------	---------

PRCD - Denominazione	Palazzo Pitti
-----------------------------	---------------

PRCC - Complesso monumentale di appartenenza	Palazzo Pitti e Giardino di Boboli
PRCM - Denominazione raccolta	Museo degli Argenti
PRCS - Specifiche	nel salone di Giovanni da San Giovanni
PRD - DATA	
PRDI - Data ingresso	1859
PRDU - Data uscita	1865
LA - ALTRE LOCALIZZAZIONI GEOGRAFICO-AMMINISTRATIVE	
TCL - Tipo di localizzazione	luogo di provenienza
PRV - LOCALIZZAZIONE GEOGRAFICO-AMMINISTRATIVA	
PRVS - Stato	ITALIA
PRVR - Regione	Toscana
PRVP - Provincia	FI
PRVC - Comune	Firenze
PRC - COLLOCAZIONE SPECIFICA	
PRCT - Tipologia	palazzo
PRCQ - Qualificazione	statale
PRCD - Denominazione	Palazzo del Bargello o del Podestà
PRCM - Denominazione raccolta	Museo Nazionale del Bargello
PRCS - Specifiche	sala degli Avori
PRD - DATA	
PRDI - Data ingresso	1865
PRDU - Data uscita	1924
DT - CRONOLOGIA	
DTZ - CRONOLOGIA GENERICA	
DTZG - Secolo	sec. XVII
DTZS - Frazione di secolo	prima metà
DTS - CRONOLOGIA SPECIFICA	
DTSI - Da	1600
DTSF - A	1649
DTSL - Validita'	ca
DTM - Motivazione cronologia	analisi stilistica
AU - DEFINIZIONE CULTURALE	
ATB - AMBITO CULTURALE	
ATBD - Denominazione	manifattura di Koenigsberg
ATBM - Motivazione dell'attribuzione	analisi stilistica
MT - DATI TECNICI	
MTC - Materia e tecnica	ambra/ molatura/ intaglio/ incisione
MTC - Materia e tecnica	avorio
MIS - MISURE	

MISU - Unita'	cm
MISA - Altezza	16
MISL - Larghezza	9
MISN - Lunghezza	12

CO - CONSERVAZIONE

STC - STATO DI CONSERVAZIONE

STCC - Stato di conservazione	buono
-------------------------------	-------

RS - RESTAURI

RST - RESTAURI

RSTD - Data	1999
RSTE - Ente responsabile	SBAS FI
RSTN - Nome operatore	Schlinder B.
RSTR - Ente finanziatore	SBAS FI

DA - DATI ANALITICI

DES - DESCRIZIONE

DESO - Indicazioni sull'oggetto	Cofanetto d'ambra gialla con coperchio "a sepolcro" che poggia su mensoline, pure d'ambra. Sul coperchio, negli angoli, vi sono quattro palline d'ambra gialla opaca, mentre al centro compare la figura di un leone semisdraiato in ambra bianca. Il corpo del cofanetto è interamente decorato da racemi con foglie e fiori fatti a incisione. Sul davanti presenta due immagini (una purtroppo è andata perduta).
---------------------------------	--

DESI - Codifica Iconclass	25 F 23 (LEONE)
---------------------------	-----------------

DESS - Indicazioni sul soggetto	Animali: leone.
---------------------------------	-----------------

NSC - Notizie storico-critiche	Il cofanetto compare per la prima volta nell'ultimo inventario della Cappella datato al 1698, probabilmente acquisizione del Granduca Cosimo III. L'oggetto è di squisita fattura e bellissima è la qualità dell'ambra, eleganti i decori e gli intagli. Così come il bassorilievo in avorio rimasto (erano due in origine) con raffigurata Eva nel giardino dell'Eden, tanto da poter immaginare che in quello mancante vi fosse Adamo, come naturale pendant, in un richiamo iconologico alla Creazione e al Peccato originale. Forti sono le somiglianze con altri oggetti del Museo degli Argenti, di certa provenienza dalla città di Königsberg, soprattutto nell'esecuzione dell'apparato decorativo (si vedano ad esempio le identiche soluzioni strutturali e decorative con i cofanetti nn. 79-80-81; oppure le eleganti curve di racemi fioriti riproposte in un boccale datato al 1610 e conservato al Metropolitan Museum di New York). Concordiamo, quindi, con la Piacenti (Museo degli Argenti) che propone il cofanetto come produzione delle manifatture di Königsberg.
--------------------------------	---

TU - CONDIZIONE GIURIDICA E VINCOLI

CDG - CONDIZIONE GIURIDICA

CDGG - Indicazione generica	proprietà Stato
CDGS - Indicazione specifica	Ministero per i Beni e le Attività Culturali

DO - FONTI E DOCUMENTI DI RIFERIMENTO

FTA - DOCUMENTAZIONE FOTOGRAFICA

FTAX - Genere	documentazione allegata
FTAP - Tipo	fotografia b/n
FTAN - Codice identificativo	SSPSAEPM FI UR 5620bis
FTA - DOCUMENTAZIONE FOTOGRAFICA	
FTAX - Genere	documentazione allegata
FTAP - Tipo	fotografia b/n
FTAN - Codice identificativo	SSPSAEPM FI UR 5620a bis
FTA - DOCUMENTAZIONE FOTOGRAFICA	
FTAX - Genere	documentazione allegata
FTAP - Tipo	fotografia b/n
FTAN - Codice identificativo	SSPSAEPM FI UR 5620b bis
FNT - FONTI E DOCUMENTI	
FNTP - Tipo	inventario
FNTT - Denominazione	Inventario delle reliquie e mobili della Cappella del Palazzo de' Pitti
FNTD - Data	1698
FNTF - Foglio/Carta	n. 34
FNTN - Nome archivio	Archivio di Stato di Firenze/ Guardaroba medica
FNTS - Posizione	987
FNTI - Codice identificativo	ASF GM 987
FNT - FONTI E DOCUMENTI	
FNTP - Tipo	inventario
FNTT - Denominazione	Inventario Generale di tutto quanto fu consegnato a Gio. Fran.co Bianchi custode della Galleria dia S.A.R. dopo la morte del di lui genitore, dal 1704 al 1714
FNTD - Data	1704
FNTF - Foglio/Carta	n. 355
FNTN - Nome archivio	SSPSAEPM FI/ Biblioteca degli Uffizi
FNTS - Posizione	ms. 82
FNTI - Codice identificativo	Uffizi 1704
FNT - FONTI E DOCUMENTI	
FNTP - Tipo	inventario
FNTT - Denominazione	Inventario generale di tutte le preziose antichità e insigni memorie che si conservano nella Galleria di S.M.I. in Firenze...
FNTD - Data	1753
FNTF - Foglio/Carta	n. 928
FNTN - Nome archivio	SSPSAEPM FI/ Biblioteca degli Uffizi
FNTS - Posizione	ms. 95
FNTI - Codice identificativo	Uffizi 1753
FNT - FONTI E DOCUMENTI	
FNTP - Tipo	inventario
FNTT - Denominazione	Inventario generale di tutte le antichità, pitture e altre preziose rarità che si conservano nella Real Galleria di S.A.R. Pietro Leopoldo I Arciduca d'Austria, Granduca di Toscana etc...
FNTD - Data	1769

FNTF - Foglio/Carta	n. 448
FNTN - Nome archivio	SSPSAEPM FI/ Biblioteca degli Uffizi
FNTS - Posizione	ms. 98
FNTI - Codice identificativo	Uffizi 1769
FNT - FONTI E DOCUMENTI	
FNTP - Tipo	inventario
FNTA - Autore	Giovan Battista Moggi
FNTT - Denominazione	Diverse Robe della Regia Galleria rimaste al Regio Palazzo Pitti
FNTD - Data	1780
FNTF - Foglio/Carta	filza XIII, n. 448
FNTN - Nome archivio	SSPSAEPM FI/ Archivio delle Gallerie fiorentine
FNTS - Posizione	filza XIII
FNTI - Codice identificativo	filza XIII
FNT - FONTI E DOCUMENTI	
FNTP - Tipo	inventario
FNTT - Denominazione	R. Museo Nazionale. Inventario delle ambre
FNTD - Data	1865
FNTF - Foglio/Carta	n. 82
FNTN - Nome archivio	SSPSAEPM FI/ Biblioteca degli Uffizi
FNTS - Posizione	ms. 411
FNTI - Codice identificativo	Ambre 1865 ms. 411
FNT - FONTI E DOCUMENTI	
FNTP - Tipo	inventario
FNTT - Denominazione	Inventario degli oggetti d'arte in ambra (I)
FNTD - Data	1865/ 1924
FNTF - Foglio/Carta	n. 82
FNTN - Nome archivio	Firenze/ Museo Nazionale del Bargello
FNTS - Posizione	Proc. verb.
FNTI - Codice identificativo	Ambre (I)
BIB - BIBLIOGRAFIA	
BIBX - Genere	bibliografia specifica
BIBA - Autore	Museo Argenti
BIBD - Anno di edizione	1968
BIBH - Sigla per citazione	00005624
BIBN - V., pp., nn.	p. 159, n. 542
AD - ACCESSO AI DATI	
ADS - SPECIFICHE DI ACCESSO AI DATI	
ADSP - Profilo di accesso	1
ADSM - Motivazione	scheda contenente dati liberamente accessibili
CM - COMPILAZIONE	
CMP - COMPILAZIONE	
CMPD - Data	2000

CMPN - Nome	Grassi D.
FUR - Funzionario responsabile	Damiani G.
AGG - AGGIORNAMENTO - REVISIONE	
AGGD - Data	2006
AGGN - Nome	ARTPAST/ Torricini L.
AGGF - Funzionario responsabile	Firenze/ Museo Nazionale del Bargello