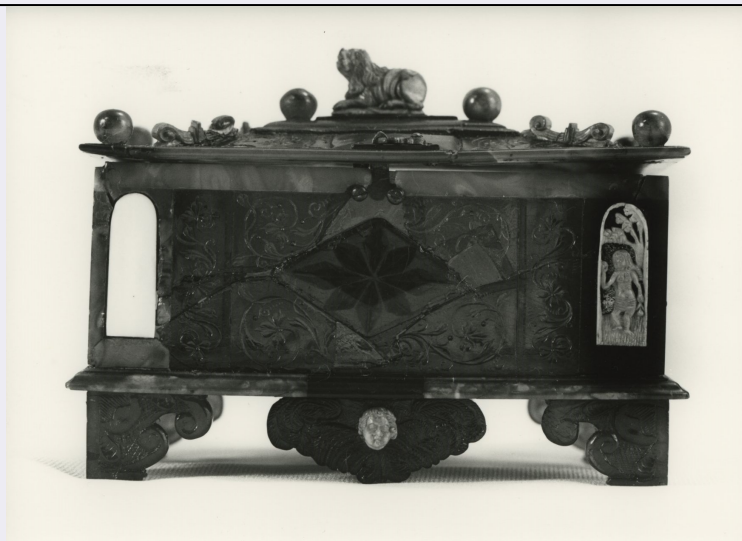


SCHEDA



CD - CODICI

TSK - Tipo Scheda	OA
LIR - Livello ricerca	C
NCT - CODICE UNIVOCO	
NCTR - Codice regione	09
NCTN - Numero catalogo generale	00349318
ESC - Ente schedatore	S156
ECP - Ente competente	S156

RV - RELAZIONI

RVE - STRUTTURA COMPLESSA

RVEL - Livello	1
RVER - Codice bene radice	0900349318

OG - OGGETTO

OGT - OGGETTO

OGTD - Definizione	rilievo
OGTP - Posizione	n.r.

SGT - SOGGETTO

SGTI - Identificazione	Eva nel giardino dell'Eden
------------------------	----------------------------

LC - LOCALIZZAZIONE GEOGRAFICO-AMMINISTRATIVA

PVC - LOCALIZZAZIONE GEOGRAFICO-AMMINISTRATIVA ATTUALE

PVCS - Stato	ITALIA
PVCR - Regione	Toscana
PVCP - Provincia	FI
PVCC - Comune	Firenze

LDC - COLLOCAZIONE SPECIFICA

LDCT - Tipologia	palazzo
LDCQ - Qualificazione	statale
LDCN - Denominazione	Palazzo Pitti

LDCC - Complesso monumentale di appartenenza	Palazzo Pitti
LDCU - Denominazione spazio viabilistico	P.zza Pitti, 1
LDCM - Denominazione raccolta	Museo degli Argenti
DT - CRONOLOGIA	
DTZ - CRONOLOGIA GENERICA	
DTZG - Secolo	sec. XVII
DTZS - Frazione di secolo	prima metà
DTS - CRONOLOGIA SPECIFICA	
DTSI - Da	1600
DTSF - A	1649
DTSL - Validita'	ca
DTM - Motivazione cronologia	analisi stilistica
AU - DEFINIZIONE CULTURALE	
ATB - AMBITO CULTURALE	
ATBD - Denominazione	manifattura di Koenigsberg
ATBM - Motivazione dell'attribuzione	analisi stilistica
MT - DATI TECNICI	
MTC - Materia e tecnica	avorio
MIS - MISURE	
MISU - Unita'	cm
MISR - Mancanza	MNR
CO - CONSERVAZIONE	
STC - STATO DI CONSERVAZIONE	
STCC - Stato di conservazione	buono
DA - DATI ANALITICI	
DES - DESCRIZIONE	
DESO - Indicazioni sull'oggetto	Bassorilievo in avorio su fondo dipinto di nero, raffigurante Eva nel giardino dell'Eden. Nella mano sinistra stringe un pomo, chiara allusione al peccato originale.
DESI - Codifica Iconclass	11 I 63 (EVA)
DESS - Indicazioni sul soggetto	Personaggi: Eva. Attributi: (Eva) mela. Vegetali: racemi con fiori.
NSC - Notizie storico-critiche	Non possiamo fornire una puntuale analisi del bassorilievo per scarsità di riproduzioni fotografiche (l'unica presenta l'oggetto nella veduta frontale e il bassorilievo quindi risulta molto piccolo). Nonostante ciò, ci pare di poter cogliere un acceso naturalismo nella realizzazione degli alberi e nel sinuoso corpo di Eva che fa pensare quasi ad una immagine di natura squisitamente profana, anziché religiosa. Ciò era tipico di una città come Koenigsberg, che ebbe una predilezione per i soggetti non laici, e anche quando li imponeva la commissione, la traduzione che se ne faceva era sempre tesa ad

esaltare gli aspetti naturalistici, i particolari decorativi, in una ricerca spasmodica di eleganza decorativa, quasi a discapito del tema originario.

TU - CONDIZIONE GIURIDICA E VINCOLI

CDG - CONDIZIONE GIURIDICA

CDGG - Indicazione generica

proprietà Stato

CDGS - Indicazione specifica

Ministero per i Beni e le Attività Culturali

DO - FONTI E DOCUMENTI DI RIFERIMENTO

FTA - DOCUMENTAZIONE FOTOGRAFICA

FTAX - Genere

documentazione allegata

FTAP - Tipo

fotografia b/n

FTAN - Codice identificativo

SSPSAEPM FI UR 5620bis

AD - ACCESSO AI DATI

ADS - SPECIFICHE DI ACCESSO AI DATI

ADSP - Profilo di accesso

1

ADSM - Motivazione

scheda contenente dati liberamente accessibili

CM - COMPILAZIONE

CMP - COMPILAZIONE

CMPD - Data

2000

CMPN - Nome

Grassi D.

FUR - Funzionario responsabile

Damiani G.

AGG - AGGIORNAMENTO - REVISIONE

AGGD - Data

2006

AGGN - Nome

ARTPAST/ Torricini L.

AGGF - Funzionario responsabile

De Luca F.