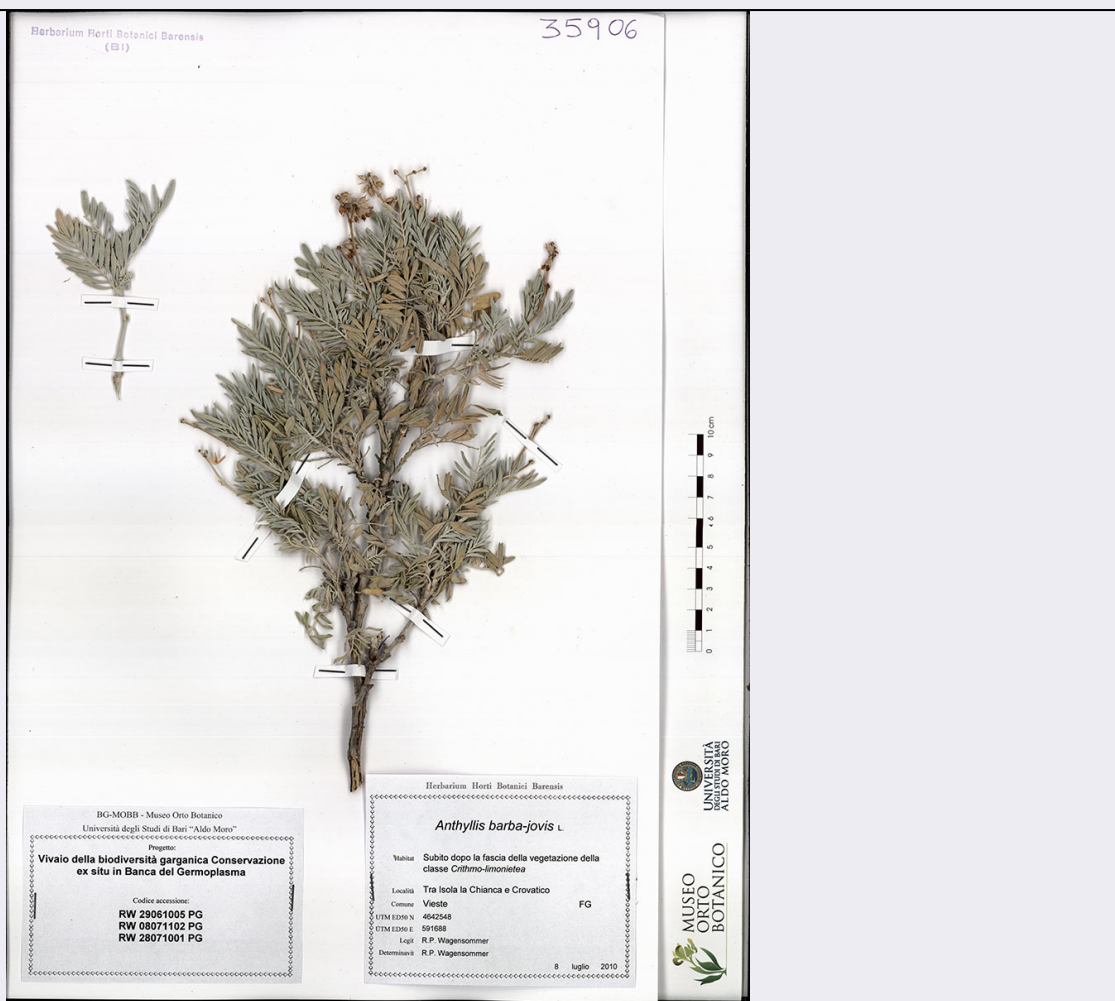


SCHEDA



CD - CODICI

TSK - Tipo scheda	BNB
LIR - Livello ricerca	C
NCT - CODICE UNIVOCO	
NCTR - Codice regione	16
NCTN - Numero catalogo generale	00300570
ESC - Ente schedatore	UNIBA
ECP - Ente competente	S114

AC - ALTRI CODICI

ACI - Codice internazionale erbario	BI
ACK - Codice campione	35906
ACS - SCHEDE CORRELATE	
ACSE - Ente	BG-MOBB
ACSC - Codice	RW 29061005 PG
ACSS - Specifiche	Raccolta di materiale di propagazione di origine gamica per la conservazione in seed bank
ACS - SCHEDE CORRELATE	
ACSE - Ente	BG-MOBB

ACSC - Codice	RW 28071001 PG
ACSS - Specifiche	Raccolta di materiale di propagazione di origine gamica per la conservazione in seed bank
ACS - SCHEDE CORRELATE	
ACSE - Ente	BG-MOBB
ACSC - Codice	RW 08071102 PG
ACSS - Specifiche	Raccolta di materiale di propagazione di origine gamica per la conservazione in seed bank
OG - OGGETTO	
OGT - OGGETTO	
OGTD - Definizione	campione
OGTK - Tipologia campione	essiccato
SB - SISTEMATICA-BOTANICA	
SBS - SISTEMATICA	
SBSF - Famiglia	Leguminosae
SBSN - Numero genere	2492
SBSC - Schema sistematico di riferimento	Brummitt, R.K. 1992. Vascular plant families and genera. Royal Botanic Gardens, Kew.
DBV - DETERMINAVIT	
DBVA - Determinavit	Wagensommer, Robert Philipp
CBP - COMPOSIZIONE CAMPIONE	
CBPF - Numero fogli/ parti	2
CBPE - Numero etichette	2
SBE - CARTELLINI/ ETICHETTE	
SBEI - Intestazione originale	Herbarium Horti Botanici Barenensis
SBET - Testo	Anthyllis barba-jovis L.; Habitat Subito dopo la fascia della vegetazione della classe Crithmo-limonietea; Località Tra Isola la Chianca e Crovatico; Comune Vieste FG; UTM ED50N 4642548; UTM ED50E 591688; Legit R.P. Wagensommer; Determinavit R.P. Wagensommer; 8 luglio 2010
SBEL - Lingua	italiano
SBEC - Caratteri lingua	latini
SBEA - Autografia	no
SBE - CARTELLINI/ ETICHETTE	
SBEI - Intestazione originale	BG-MOBB Museo Orto Botanico Università degli Studi "Aldo Moro"
SBET - Testo	Progetto Vivaio della biodiversità garganica Conservazione ex situ in Banca del Germoplasma; Codice accessione RW 29061005 PG; RW 08071102 PG; RW 28071001 PG
SBEL - Lingua	italiano
SBEC - Caratteri lingua	latini
SBEA - Autografia	no
LR - DATI DI RACCOLTA	
LRD - LEGIT E DATA	
LRDA - Legit	Wagensommer, Robert Philipp
LRDF - Data esatta	08/07/2010

LC - LOCALIZZAZIONE GEOGRAFICO-AMMINISTRATIVA**PVC - LOCALIZZAZIONE GEOGRAFICO-AMMINISTRATIVA ATTUALE**

PVCS - Stato	ITALIA
PVCR - Regione	Puglia
PVCP - Provincia	BA
PVCC - Comune	Bari

LDC - COLLOCAZIONE SPECIFICA

LDCT - Tipologia	museo
LDCU - Indirizzo	Via Edoardo Orabona, 4
LDCM - Denominazione raccolta	Museo Orto Botanico dell'Università degli Studi di Bari "Aldo Moro"
LDCS - Specifiche	piano terra - stanze 6/7 MOB

CO - CONSERVAZIONE**STC - STATO DI CONSERVAZIONE**

STCT - Tipo	secco
STCD - Data	2015
STCC - Stato di conservazione	buono

TU - CONDIZIONE GIURIDICA E VINCOLI**CDG - CONDIZIONE GIURIDICA**

CDGG - Indicazione generica	proprietà Ente pubblico non territoriale
CDGS - Indicazione specifica	Università degli Studi di Bari "Aldo Moro"
CDGI - Indirizzo	Piazza Umberto I, 1

DO - FONTI E DOCUMENTI DI RIFERIMENTO**FTA - DOCUMENTAZIONE FOTOGRAFICA**

FTAX - Genere	documentazione allegata
FTAP - Tipo	(fotografia digitale)
FTAN - Codice identificativo	UBAOB35906

AD - ACCESSO AI DATI**ADS - SPECIFICHE DI ACCESSO AI DATI**

ADSP - Profilo di accesso	1
ADSM - Motivazione	scheda contenente dati liberamente accessibili

CM - COMPILAZIONE**CMP - COMPILAZIONE**

CMPD - Data	2015
CMPN - Nome	Mantino, Francesca
RSR - Referente scientifico	Garuccio, Augusto
RSR - Referente scientifico	Forte, Luigi
FUR - Funzionario responsabile	Francescangeli, Ruggero

RVM - TRASCRIZIONE PER INFORMATIZZAZIONE

RVMD - Data	2015
--------------------	------

RVMN - Nome	Tomaiuolo, Elisabetta
RVME - Ente	Università degli Studi di Bari Aldo Moro
AN - ANNOTAZIONI	
OSS - Osservazioni	Il campione è costituito da 2 parti