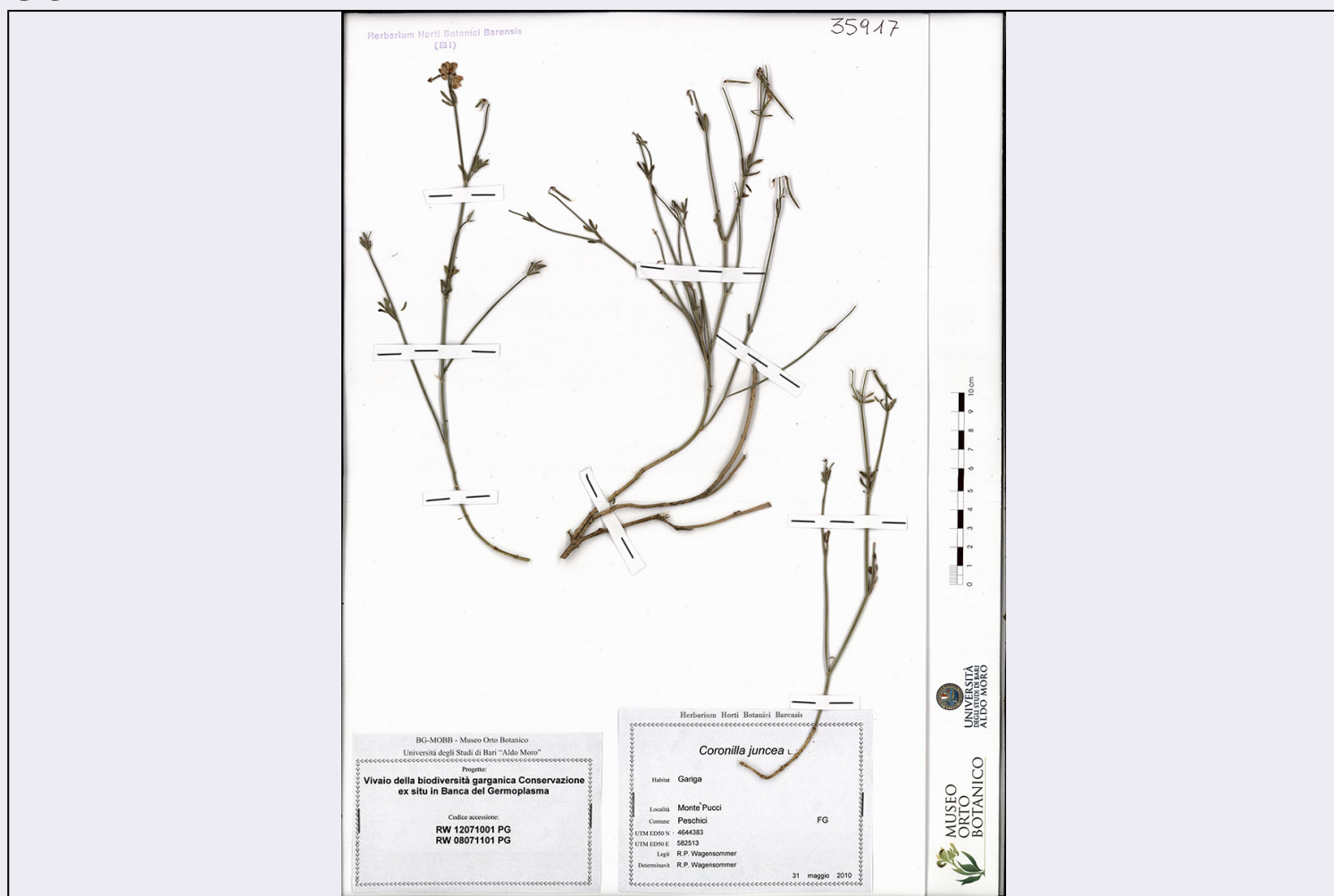


# SCHEDA



## CD - CODICI

|                                 |          |
|---------------------------------|----------|
| TSK - Tipo scheda               | BNB      |
| LIR - Livello ricerca           | C        |
| NCT - CODICE UNIVOCO            |          |
| NCTR - Codice regione           | 16       |
| NCTN - Numero catalogo generale | 00300577 |
| ESC - Ente schedatore           | UNIBA    |
| ECP - Ente competente           | S114     |

## AC - ALTRI CODICI

|                                     |   |
|-------------------------------------|---|
| ACI - Codice internazionale erbario | BI  |
| ACK - Codice campione               | 35917   |
| ACS - SCHEDE CORRELATE              |   |
| ACSE - Ente                         | BG-MOBB   |
| ACSC - Codice                       | RW 12071001 PG  |
| ACSS - Specifiche                   | Raccolta di materiale di propagazione di origine gamica per la conservazione in seed bank |
| ACS - SCHEDE CORRELATE              |   |
| ACSE - Ente                         | BG-MOBB   |

|   |  |
|---|--|
| ACSC - Codice   | RW 08071101 PG   |
| ACSS - Specifiche   | Raccolta di materiale di propagazione di origine gamica per la conservazione in seed bank  |
| <b>OG - OGGETTO</b>   |  |
| <b>OGT - OGGETTO</b>  |  |
| OGTD - Definizione  | campione   |
| OGTK - Tipologia campione                                     | essiccato  |
| <b>SB - SISTEMATICA-BOTANICA</b>                              |  |
| <b>SBS - SISTEMATICA</b>                                      |  |
| SBSF - Famiglia   | Leguminosae  |
| SBSN - Numero genere  | 2579   |
| SBSC - Schema sistematico di riferimento                      | Brummitt, R.K. 1992. Vascular plant families and genera. Royal Botanic Gardens, Kew.   |
| <b>NBN - NOMENCLATURA</b>                                     |  |
| NBNA - Specie nome completo                                   | Coronilla juncea L.  |
| <b>DBV - DETERMINAVIT</b>                                     |  |
| DBVA - Determinavit   | Wagensommer, Robert Philipp  |
| <b>CBP - COMPOSIZIONE CAMPIONE</b>                            |  |
| CBPF - Numero fogli/ parti                                    | 3  |
| CBPE - Numero etichette                                       | 2  |
| <b>SBE - CARTELLINI/ ETICHETTE</b>                            |  |
| SBEI - Intestazione originale                                 | Herbarium Horti Botanici Barensis  |
| SBET - Testo  | Coronilla juncea L.; Habitat Gariga; Località Monte Pucci; Peschici FG; UTM ED50N 4644383; UTM ED50E 582513; Legit R.P. Wagensommer; Determinavit R.P. Wagensommer; 31 maggio 2010 |
| SBEL - Lingua   | italiano   |
| SBEC - Caratteri lingua                                       | latini   |
| SBEA - Autografia   | no   |
| <b>SBE - CARTELLINI/ ETICHETTE</b>                            |  |
| SBEI - Intestazione originale                                 | BG-MOBB Museo Orto Botanico Università degli Studi "Aldo Moro"   |
| SBET - Testo  | Progetto: Vivaio della biodiversità garganica Conservazione ex situ in Banca del Germoplasma; Codice accessione: RW 12071001 PG; RW 08071101 PG                                    |
| SBEL - Lingua   | italiano   |
| SBEC - Caratteri lingua                                       | latini   |
| SBEA - Autografia   | no   |
| <b>LR - DATI DI RACCOLTA</b>                                  |  |
| <b>LRD - LEGIT E DATA</b>                                     |  |
| LRDA - Legit  | Wagensommer, Robert Philipp  |
| LRDF - Data esatta  | 31/05/2010   |
| <b>LC - LOCALIZZAZIONE GEOGRAFICO-AMMINISTRATIVA</b>          |  |
| <b>PVC - LOCALIZZAZIONE GEOGRAFICO-AMMINISTRATIVA ATTUALE</b> |  |
| PVCS - Stato  | ITALIA   |

|   |   |
|---|---|
| PVCR - Regione                                  | Puglia  |
| PVCP - Provincia                                | BA  |
| PVCC - Comune                                   | Bari  |
| <b>LDC - COLLOCAZIONE SPECIFICA</b>             |   |
| LDCT - Tipologia                                | museo   |
| LDCU - Indirizzo                                | Via Edoardo Orabona, 4  |
| LDCM - Denominazione raccolta                   | Museo Orto Botanico dell'Università degli Studi di Bari "Aldo Moro" |
| LDCS - Specifiche                               | piano terra - stanze 6/7 MOB  |
| <b>CO - CONSERVAZIONE</b>                       |   |
| <b>STC - STATO DI CONSERVAZIONE</b>             |   |
| STCT - Tipo                                     | secco   |
| STCD - Data                                     | 2015  |
| STCC - Stato di conservazione                   | buono   |
| <b>TU - CONDIZIONE GIURIDICA E VINCOLI</b>      |   |
| <b>CDG - CONDIZIONE GIURIDICA</b>               |   |
| CDGG - Indicazione generica                     | proprietà Ente pubblico non territoriale                            |
| CDGS - Indicazione specifica                    | Università degli Studi di Bari "Aldo Moro"                          |
| CDGI - Indirizzo                                | Piazza Umberto I, 1   |
| <b>DO - FONTI E DOCUMENTI DI RIFERIMENTO</b>    |   |
| <b>FTA - DOCUMENTAZIONE FOTOGRAFICA</b>         |   |
| FTAX - Genere                                   | documentazione allegata   |
| FTAP - Tipo                                     | (fotografia digitale)   |
| FTAN - Codice identificativo                    | UBAOB35917  |
| <b>AD - ACCESSO AI DATI</b>                     |   |
| <b>ADS - SPECIFICHE DI ACCESSO AI DATI</b>      |   |
| ADSP - Profilo di accesso                       | 1   |
| ADSM - Motivazione                              | scheda contenente dati liberamente accessibili                      |
| <b>CM - COMPILAZIONE</b>                        |   |
| <b>CMP - COMPILAZIONE</b>                       |   |
| CMPD - Data                                     | 2015  |
| CMPN - Nome                                     | Mantino, Francesca  |
| RSR - Referente scientifico                     | Francescangeli, Ruggero   |
| FUR - Funzionario responsabile                  | Francescangeli, Ruggero   |
| <b>RVM - TRASCRIZIONE PER INFORMATIZZAZIONE</b> |   |
| RVMD - Data                                     | 2015  |
| RVMN - Nome                                     | Tomaiuolo, Elisabetta   |
| RVME - Ente                                     | Università degli Studi di Bari Aldo Moro                            |
| <b>AN - ANNOTAZIONI</b>                         |   |
| OSS - Osservazioni                              | Il campione è costituito da 3 parti                                 |

