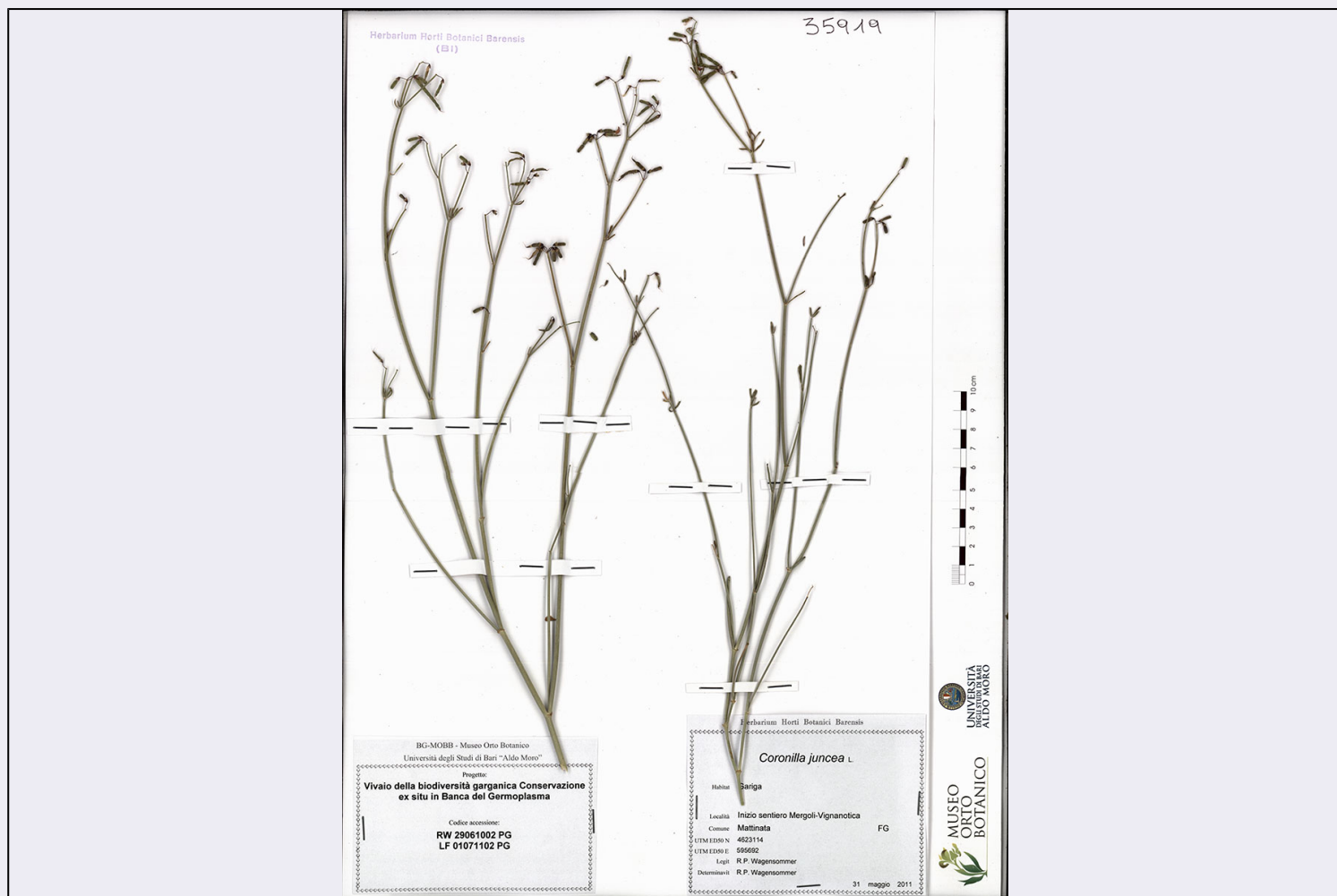


# SCHEDA



## CD - CODICI

TSK - Tipo scheda	BNB
LIR - Livello ricerca	C
<b>NCT - CODICE UNIVOCO</b>	
NCTR - Codice regione	16
NCTN - Numero catalogo generale	00300578
ESC - Ente schedatore	UNIBA
ECP - Ente competente	S114

## AC - ALTRI CODICI

ACI - Codice internazionale erbario	BI
ACK - Codice campione	35919
<b>ACS - SCHEDE CORRELATE</b>	
ACSE - Ente	BG-MOBB
ACSC - Codice	RW 29061002 PG
ACSS - Specifiche	Raccolta di materiale di propagazione di origine gamica per la conservazione in seed bank
<b>ACS - SCHEDE CORRELATE</b>	
ACSE - Ente	BG-MOBB

<b>ACSC - Codice</b>	LF 01071102 PG
<b>ACSS - Specifiche</b>	Raccolta di materiale di propagazione di origine gamica per la conservazione in seed bank
<b>OG - OGGETTO</b>	
<b>OGT - OGGETTO</b>	
<b>OGTD - Definizione</b>	campione
<b>OGTK - Tipologia campione</b>	essiccato
<b>SB - SISTEMATICA-BOTANICA</b>	
<b>SBS - SISTEMATICA</b>	
<b>SBSF - Famiglia</b>	Leguminosae
<b>SBSN - Numero genere</b>	2579
<b>SBSC - Schema sistematico di riferimento</b>	Brummitt, R.K. 1992. Vascular plant families and genera. Royal Botanic Gardens, Kew.
<b>NBN - NOMENCLATURA</b>	
<b>NBNA - Specie nome completo</b>	Coronilla juncea L.
<b>DBV - DETERMINAVIT</b>	
<b>DBVA - Determinavit</b>	Wagensommer, Robert Philipp
<b>CBP - COMPOSIZIONE CAMPIONE</b>	
<b>CBPF - Numero fogli/ parti</b>	2
<b>CBPE - Numero etichette</b>	2
<b>SBE - CARTELLINI/ ETICHETTE</b>	
<b>SBEI - Intestazione originale</b>	Herbarium Horti Botanici Barenis
<b>SBET - Testo</b>	Coronilla juncea L.; Habitat Gariga; Località Inizio sentiero Mergoli-Vignanotica; Mattinata FG; UTM ED50N 4623114; UTM ED50E 595692; Legit R.P. Wagensommer; Determinavit R.P. Wagensommer; 31 maggio 2011
<b>SBEL - Lingua</b>	italiano
<b>SBEC - Caratteri lingua</b>	latini
<b>SBEA - Autografia</b>	no
<b>SBE - CARTELLINI/ ETICHETTE</b>	
<b>SBEI - Intestazione originale</b>	BG-MOBB Museo Orto Botanico Università degli Studi "Aldo Moro"
<b>SBET - Testo</b>	Progetto: Vivaio della biodiversità garganica Conservazione ex situ in Banca del Germoplasma; Codice accessione: RW 29061002 PG; LF 01071102 PG
<b>SBEL - Lingua</b>	italiano
<b>SBEC - Caratteri lingua</b>	latini
<b>SBEA - Autografia</b>	no
<b>LR - DATI DI RACCOLTA</b>	
<b>LRD - LEGIT E DATA</b>	
<b>LRDA - Legit</b>	Wagensommer, Robert Philipp
<b>LRDF - Data esatta</b>	31/05/2011
<b>LC - LOCALIZZAZIONE GEOGRAFICO-AMMINISTRATIVA</b>	
<b>PVC - LOCALIZZAZIONE GEOGRAFICO-AMMINISTRATIVA ATTUALE</b>	
<b>PVCS - Stato</b>	ITALIA

<b>PVCR - Regione</b>	Puglia
<b>PVCP - Provincia</b>	BA
<b>PVCC - Comune</b>	Bari
<b>LDC - COLLOCAZIONE SPECIFICA</b>	
<b>LDCT - Tipologia</b>	museo
<b>LDCU - Indirizzo</b>	Via Edoardo Orabona, 4
<b>LDCM - Denominazione raccolta</b>	Museo Orto Botanico dell'Università degli Studi di Bari "Aldo Moro"
<b>LDCS - Specifiche</b>	piano terra - stanze 6/7 MOB
<b>CO - CONSERVAZIONE</b>	
<b>STC - STATO DI CONSERVAZIONE</b>	
<b>STCT - Tipo</b>	secco
<b>STCD - Data</b>	2015
<b>STCC - Stato di conservazione</b>	buono
<b>TU - CONDIZIONE GIURIDICA E VINCOLI</b>	
<b>CDG - CONDIZIONE GIURIDICA</b>	
<b>CDGG - Indicazione generica</b>	proprietà Ente pubblico non territoriale
<b>CDGS - Indicazione specifica</b>	Università degli Studi di Bari "Aldo Moro"
<b>CDGI - Indirizzo</b>	Piazza Umberto I, 1
<b>DO - FONTI E DOCUMENTI DI RIFERIMENTO</b>	
<b>FTA - DOCUMENTAZIONE FOTOGRAFICA</b>	
<b>FTAX - Genere</b>	documentazione allegata
<b>FTAP - Tipo</b>	(fotografia digitale)
<b>FTAN - Codice identificativo</b>	UBAOB35919
<b>AD - ACCESSO AI DATI</b>	
<b>ADS - SPECIFICHE DI ACCESSO AI DATI</b>	
<b>ADSP - Profilo di accesso</b>	1
<b>ADSM - Motivazione</b>	scheda contenente dati liberamente accessibili
<b>CM - COMPILAZIONE</b>	
<b>CMP - COMPILAZIONE</b>	
<b>CMPD - Data</b>	2015
<b>CMPN - Nome</b>	Mantino, Francesca
<b>RSR - Referente scientifico</b>	Francescangeli, Ruggero
<b>FUR - Funzionario responsabile</b>	Francescangeli, Ruggero
<b>RVM - TRASCRIZIONE PER INFORMATIZZAZIONE</b>	
<b>RVMD - Data</b>	2015
<b>RVMN - Nome</b>	Tomaiuolo, Elisabetta
<b>RVME - Ente</b>	Università degli Studi di Bari Aldo Moro
<b>AN - ANNOTAZIONI</b>	
<b>OSS - Osservazioni</b>	Il campione è costituito da 2 parti

