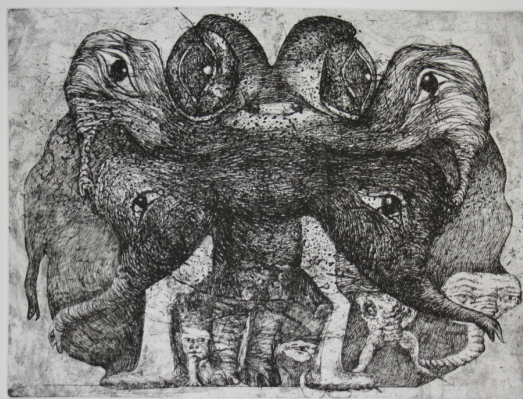


# SCHEDA



## CD - CODICI

TSK - Tipo Scheda	S
LIR - Livello ricerca	P
<b>NCT - CODICE UNIVOCO</b>	
NCTR - Codice regione	09
NCTN - Numero catalogo generale	00749169
ESC - Ente schedatore	S156
ECP - Ente competente	S156

## OG - OGGETTO

<b>OGT - OGGETTO</b>	
OGTD - Definizione	stampa
OGTT - Tipologia	stampa di invenzione
<b>SGT - SOGGETTO</b>	
SGTI - Identificazione	animali fantastici
SGTP - Titolo proprio	Contaminazioni
SGTL - Tipo titolo	dalla stampa

## LC - LOCALIZZAZIONE GEOGRAFICA AMMINISTRATIVA

### PVC - LOCALIZZAZIONE GEOGRAFICO-AMMINISTRATIVA ATTUALE

PVCS - Stato	ITALIA
PVCR - Regione	Toscana
PVCP - Provincia	FI
PVCC - Comune	Firenze

### LDC - COLLOCAZIONE SPECIFICA

## UB - UBICAZIONE E DATI PATRIMONIALI

UBO - Ubicazione originaria	SC
-----------------------------	----

## DT - CRONOLOGIA

### DTZ - CRONOLOGIA GENERICA

DTZG - Secolo	sec. XX
---------------	---------

**DTS - CRONOLOGIA SPECIFICA**

<b>DTSI - Da</b>	1960
<b>DTSV - Validita'</b>	post
<b>DTSF - A</b>	1999
<b>DTSL - Validita'</b>	ante
<b>DTM - Motivazione cronologia</b>	analisi storica

**AU - DEFINIZIONE CULTURALE****AUT - AUTORE**

<b>AUTR - Riferimento all'intervento</b>	esecutore
<b>AUTM - Motivazione dell'attribuzione</b>	firma
<b>AUTN - Nome scelto</b>	Borgo Clara
<b>AUTA - Dati anagrafici</b>	1950/
<b>AUTH - Sigla per citazione</b>	00005252

**MT - DATI TECNICI**

<b>MTC - Materia e tecnica</b>	carta/ acquaforte
--------------------------------	-------------------

**MIS - MISURE**

<b>MISU - Unita'</b>	mm
<b>MISA - Altezza</b>	240.3
<b>MISL - Larghezza</b>	320.5

**MIF - MISURE FOGLIO**

<b>MIFU - Unita'</b>	mm
<b>MIFA - Altezza</b>	590.5
<b>MIFL - Larghezza</b>	800

**CO - CONSERVAZIONE****STC - STATO DI CONSERVAZIONE**

<b>STCC - Stato di conservazione</b>	buono
--------------------------------------	-------

**DA - DATI ANALITICI****DES - DESCRIZIONE**

<b>DESI - Codifica Iconclass</b>	48A9846
<b>DESS - Indicazioni sul soggetto</b>	Animali fantastici.

**ISR - ISCRIZIONI**

<b>ISRC - Classe di appartenenza</b>	documentaria
<b>ISRS - Tecnica di scrittura</b>	a matita
<b>ISRT - Tipo di caratteri</b>	corsivo
<b>ISRP - Posizione</b>	in basso a sinistra
<b>ISRI - Trascrizione</b>	P.d.a.

**ISR - ISCRIZIONI**

<b>ISRC - Classe di appartenenza</b>	di titolazione
--------------------------------------	----------------

<b>ISRS - Tecnica di scrittura</b>	a matita
<b>ISRT - Tipo di caratteri</b>	corsivo
<b>ISRP - Posizione</b>	in basso al centro
<b>ISRI - Trascrizione</b>	"Trasformazione"
<b>ISR - ISCRIZIONI</b>	
<b>ISRC - Classe di appartenenza</b>	indicazione di responsabilità
<b>ISRS - Tecnica di scrittura</b>	a matita
<b>ISRT - Tipo di caratteri</b>	corsivo
<b>ISRP - Posizione</b>	in basso a destra
<b>ISRI - Trascrizione</b>	Clara Borgo
<b>TU - CONDIZIONE GIURIDICA E VINCOLI</b>	
<b>CDG - CONDIZIONE GIURIDICA</b>	
<b>CDGG - Indicazione generica</b>	proprietà Stato
<b>DO - FONTI E DOCUMENTI DI RIFERIMENTO</b>	
<b>FTA - DOCUMENTAZIONE FOTOGRAFICA</b>	
<b>FTAX - Genere</b>	documentazione allegata
<b>FTAP - Tipo</b>	fotografia digitale
<b>FTAN - Codice identificativo</b>	SSPSAEPM FI 24406UC
<b>AD - ACCESSO AI DATI</b>	
<b>ADS - SPECIFICHE DI ACCESSO AI DATI</b>	
<b>ADSP - Profilo di accesso</b>	3
<b>ADSM - Motivazione</b>	scheda di bene non adeguatamente sorvegliabile
<b>CM - COMPILAZIONE</b>	
<b>CMP - COMPILAZIONE</b>	
<b>CMPD - Data</b>	2013
<b>CMPN - Nome</b>	Aiello G.
<b>FUR - Funzionario responsabile</b>	Brunella T.