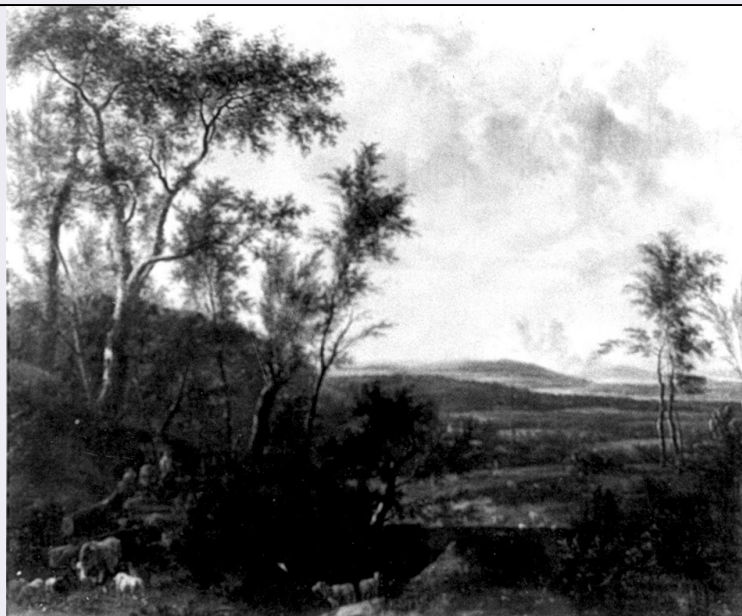


SCHEDA



CD - CODICI

TSK - Tipo Scheda	OA
LIR - Livello ricerca	C
NCT - CODICE UNIVOCO	
NCTR - Codice regione	09
NCTN - Numero catalogo generale	00131512
ESC - Ente schedatore	S156
ECP - Ente competente	S156

OG - OGGETTO

OGT - OGGETTO	
OGTD - Definizione	dipinto
SGT - SOGGETTO	
SGTI - Identificazione	paesaggio con armenti

LC - LOCALIZZAZIONE GEOGRAFICO-AMMINISTRATIVA

PVC - LOCALIZZAZIONE GEOGRAFICO-AMMINISTRATIVA ATTUALE

PVCS - Stato	Italia
PVCR - Regione	Toscana
PVCP - Provincia	FI
PVCC - Comune	Firenze

LDC - COLLOCAZIONE SPECIFICA

LDCT - Tipologia	palazzo
LDCN - Denominazione	Palazzo degli Uffizi
LDCC - Complesso monumentale di appartenenza	Complesso vasariano
LDCU - Denominazione spazio viabilistico	piazzale degli Uffizi

LDCM - Denominazione attuale	Galleria degli Uffizi
LDCS - Specifiche	sala 49 Pittori olandesi XVII-XVIII secolo Amsterdam
UB - UBICAZIONE E DATI PATRIMONIALI	
UBO - Ubicazione originaria	SC
INV - INVENTARIO DI MUSEO O SOPRINTENDENZA	
INVN - Numero	Inv. 1890, 1287
INVD - Data	1890 post
LA - ALTRE LOCALIZZAZIONI GEOGRAFICO-AMMINISTRATIVE	
TCL - Tipo di localizzazione	luogo di provenienza
PRV - LOCALIZZAZIONE GEOGRAFICO-AMMINISTRATIVA	
PRVS - Stato	ITALIA
PRVR - Regione	Toscana
PRVP - Provincia	FI
PRVC - Comune	Firenze
PRC - COLLOCAZIONE SPECIFICA	
PRCT - Tipologia	palazzo
PRCD - Denominazione	Palazzo degli Uffizi
PRCC - Complesso monumentale di appartenenza	Complesso vasariano
PRCU - Denominazione spazio viabilistico	piazzale degli Uffizi
PRCM - Denominazione raccolta	Galleria degli Uffizi
PRCS - Specifiche	depositi
PRD - DATA	
PRDU - Data uscita	2011
DT - CRONOLOGIA	
DTZ - CRONOLOGIA GENERICA	
DTZG - Secolo	sec. XVII
DTS - CRONOLOGIA SPECIFICA	
DTSI - Da	1660
DTSV - Validita'	ca
DTSF - A	1670
DTSL - Validita'	ca
DTM - Motivazione cronologia	analisi stilistica
AU - DEFINIZIONE CULTURALE	
AUT - AUTORE	
AUTM - Motivazione dell'attribuzione	firma
AUTN - Nome scelto	De Moucheron Frederick
AUTA - Dati anagrafici	1633/ 1686
AUTH - Sigla per citazione	00008001

MT - DATI TECNICI

MTC - Materia e tecnica tela/ pittura a olio

MIS - MISURE

MISU - Unita' cm

MISA - Altezza 71

MISL - Larghezza 86

CO - CONSERVAZIONE**STC - STATO DI CONSERVAZIONE**

STCC - Stato di conservazione discreto

STCS - Indicazioni specifiche Rintelato nel '700. Cornice: quartabuoni aperti nella parte interna (Alzeni, 2014).

DA - DATI ANALITICI**DES - DESCRIZIONE**

DESO - Indicazioni sull'oggetto NR (recupero pregresso)

DESI - Codifica Iconclass 25 H : 25 F

DESS - Indicazioni sul soggetto Soggetti profani. Figure maschili: pastori. Animali: bovini; pecore. Piante: alberi. Vegetali. Paesaggi: paesaggio campestre; paesaggio collinare. Abbigliamento: abbigliamento contemporaneo.

ISR - ISCRIZIONI

ISRC - Classe di appartenenza documentaria

ISRS - Tecnica di scrittura a pennello

ISRT - Tipo di caratteri lettere capitali

ISRP - Posizione in basso al centro

ISRI - Trascrizione MOUCHERON F.

ISR - ISCRIZIONI

ISRC - Classe di appartenenza documentaria

ISRS - Tecnica di scrittura a penna

ISRT - Tipo di caratteri corsivo

ISRP - Posizione verso, su cartellino

ISRI - Trascrizione dalla Guardaroba de' Pitti 20 maggio 1774

ISR - ISCRIZIONI

ISRC - Classe di appartenenza documentaria

ISRS - Tecnica di scrittura a penna

ISRT - Tipo di caratteri numeri arabi

ISRP - Posizione verso, sul telaio

ISRI - Trascrizione n. 2545

NSC - Notizie storico-critiche

Vasto paesaggio collinare con a sinistra alti alberi su dirupo, dal quale scende una mandria di animali sorvegliati da pastori. A destra si apre un'ampia vallata chiusa da colline all'orizzonte. Nuvole sparse nel cielo, illuminate da una luce di tramonto. In galleria nel 1799. Pendant del n. 1270, del quale subì probabilmente gli spostamenti anteriori a

quello del '99. Come l'altro, è un'opera tipica della maturità dell'artista (1660-70 ca.).

TU - CONDIZIONE GIURIDICA E VINCOLI

CDG - CONDIZIONE GIURIDICA

CDGG - Indicazione generica	proprietà Stato
CDGS - Indicazione specifica	Ministero per i Beni e le Attività Culturali

DO - FONTI E DOCUMENTI DI RIFERIMENTO

FTA - DOCUMENTAZIONE FOTOGRAFICA

FTAX - Genere	documentazione allegata
FTAP - Tipo	fotografia b/n
FTAN - Codice identificativo	SBAS FI 307714

FTA - DOCUMENTAZIONE FOTOGRAFICA

FTAX - Genere	documentazione esistente
FTAP - Tipo	fotografia b/n
FTAN - Codice identificativo	SBAS FI 321835

FNT - FONTI E DOCUMENTI

FNTP - Tipo	inventario
FNTT - Denominazione	Inventario Generale della R. Galleria di Firenze
FNTD - Data	1825
FNTF - Foglio/Carta	1018
FNTN - Nome archivio	FI/ Biblioteca degli Uffizi
FNTS - Posizione	ms. 173, I
FNTI - Codice identificativo	NR (recupero pregresso)

BIB - BIBLIOGRAFIA

BIBX - Genere	bibliografia specifica
BIBA - Autore	Poggi G.
BIBD - Anno di edizione	1926
BIBH - Sigla per citazione	00004652
BIBN - V., pp., nn.	p. 184

BIB - BIBLIOGRAFIA

BIBX - Genere	bibliografia specifica
BIBA - Autore	Uffizi catalogo
BIBD - Anno di edizione	1980
BIBH - Sigla per citazione	00000848
BIBN - V., pp., nn.	P523

BIB - BIBLIOGRAFIA

BIBX - Genere	bibliografia specifica
BIBA - Autore	Painting Italian
BIBD - Anno di edizione	2007
BIBH - Sigla per citazione	00016982

MST - MOSTRE

MSTT - Titolo	Painting the Italian Landscape: Views from the Uffizi
MSTL - Luogo	Huntsville
MSTL - Luogo	Williamsburg
MSTL - Luogo	Tulsa
MSTL - Luogo	Cincinnati
MSTL - Luogo	Lubbock
MSTL - Luogo	Ocala
MSTD - Data	2007-2009

AD - ACCESSO AI DATI

ADS - SPECIFICHE DI ACCESSO AI DATI	
ADSP - Profilo di accesso	1
ADSM - Motivazione	scheda contenente dati liberamente accessibili

CM - COMPILAZIONE

CMP - COMPILAZIONE	
CMPD - Data	1980
CMPN - Nome	Chiarini M.
FUR - Funzionario responsabile	Paolucci A.

RVM - TRASCRIZIONE PER INFORMATIZZAZIONE

RVMD - Data	2006
RVMN - Nome	ARTPAST/ Bartolucci L.

AGG - AGGIORNAMENTO - REVISIONE

AGGD - Data	2001
AGGN - Nome	Fabiani L
AGGF - Funzionario responsabile	NR (recupero pregresso)

AGG - AGGIORNAMENTO - REVISIONE

AGGD - Data	2006
AGGN - Nome	ARTPAST
AGGF - Funzionario responsabile	NR (recupero pregresso)

AGG - AGGIORNAMENTO - REVISIONE

AGGD - Data	2015
AGGN - Nome	D'Andrea G.
AGGF - Funzionario responsabile	Sframeli M.