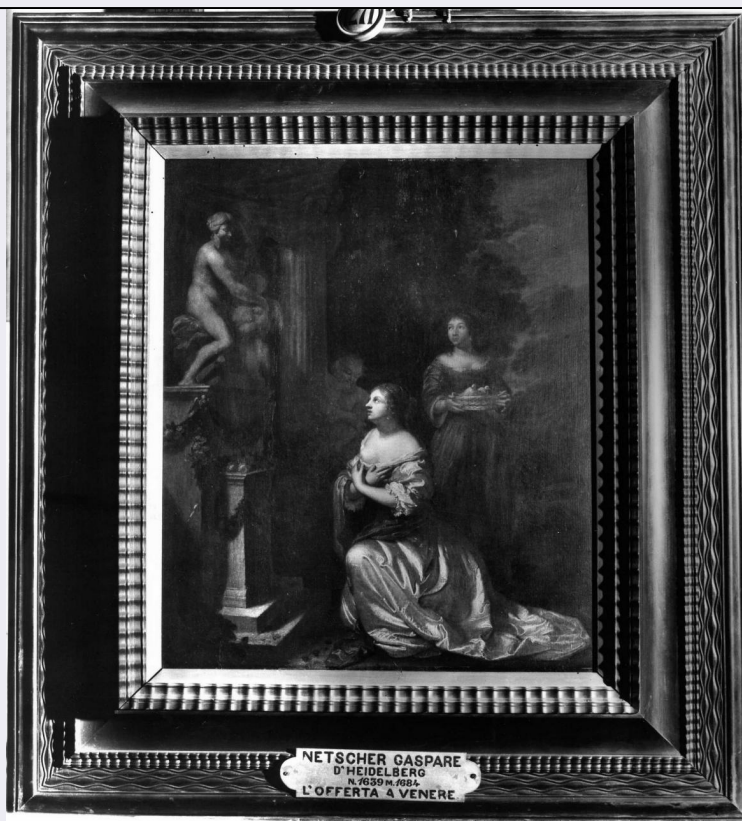


# SCHEDA



## CD - CODICI

|                                 |          |
|---------------------------------|----------|
| TSK - Tipo Scheda               | OA       |
| LIR - Livello ricerca           | C        |
| <b>NCT - CODICE UNIVOCO</b>     |          |
| NCTR - Codice regione           | 09       |
| NCTN - Numero catalogo generale | 00131531 |
| ESC - Ente schedatore           | S156     |
| ECP - Ente competente           | S156     |

## OG - OGGETTO

|                        |                  |
|------------------------|------------------|
| <b>OGT - OGGETTO</b>   |                  |
| OGTD - Definizione     | dipinto          |
| <b>SGT - SOGGETTO</b>  |                  |
| SGTI - Identificazione | offerta a Venere |

## LC - LOCALIZZAZIONE GEOGRAFICO-AMMINISTRATIVA

### PVC - LOCALIZZAZIONE GEOGRAFICO-AMMINISTRATIVA ATTUALE

|                  |         |
|------------------|---------|
| PVCS - Stato     | Italia  |
| PVCR - Regione   | Toscana |
| PVCP - Provincia | FI      |
| PVCC - Comune    | Firenze |

### LDC - COLLOCAZIONE SPECIFICA

|                      |                      |
|----------------------|----------------------|
| LDCT - Tipologia     | palazzo              |
| LDCN - Denominazione | Palazzo degli Uffizi |

|   |  |
|---|--|
| <b>LDCC - Complesso monumentale di appartenenza</b> | Complesso vasariano                        |
| <b>LDCU - Denominazione spazio viabilistico</b>     | piazzale degli Uffizi                      |
| <b>LDCM - Denominazione attuale</b>                 | Galleria degli Uffizi                      |
| <b>LDCS - Specifiche</b>                            | sala 50 Pittori olandesi XVII secolo L'Aja |

#### **UB - UBICAZIONE E DATI PATRIMONIALI**

##### **INV - INVENTARIO DI MUSEO O SOPRINTENDENZA**

|                      |                 |
|----------------------|-----------------|
| <b>INVN - Numero</b> | Inv. 1890, 1271 |
| <b>INVD - Data</b>   | 1890 post       |

#### **LA - ALTRE LOCALIZZAZIONI GEOGRAFICO-AMMINISTRATIVE**

|                                     |                      |
|-------------------------------------|----------------------|
| <b>TCL - Tipo di localizzazione</b> | luogo di provenienza |
|-------------------------------------|----------------------|

##### **PRV - LOCALIZZAZIONE GEOGRAFICO-AMMINISTRATIVA**

|                         |         |
|-------------------------|---------|
| <b>PRVR - Regione</b>   | Toscana |
| <b>PRVP - Provincia</b> | FI      |
| <b>PRVC - Comune</b>    | Firenze |

##### **PRC - COLLOCAZIONE SPECIFICA**

|   |                       |
|---|-----------------------|
| <b>PRCT - Tipologia</b>                             | palazzo               |
| <b>PRCD - Denominazione</b>                         | Palazzo degli Uffizi  |
| <b>PRCC - Complesso monumentale di appartenenza</b> | Complesso vasariano   |
| <b>PRCM - Denominazione raccolta</b>                | Galleria degli Uffizi |

##### **PRD - DATA**

|                             |      |
|-----------------------------|------|
| <b>PRDI - Data ingresso</b> | 1704 |
|-----------------------------|------|

#### **LA - ALTRE LOCALIZZAZIONI GEOGRAFICO-AMMINISTRATIVE**

|                                     |                      |
|-------------------------------------|----------------------|
| <b>TCL - Tipo di localizzazione</b> | luogo di provenienza |
|-------------------------------------|----------------------|

##### **PRV - LOCALIZZAZIONE GEOGRAFICO-AMMINISTRATIVA**

|                         |         |
|-------------------------|---------|
| <b>PRVS - Stato</b>     | ITALIA  |
| <b>PRVR - Regione</b>   | Toscana |
| <b>PRVP - Provincia</b> | FI      |
| <b>PRVC - Comune</b>    | Firenze |

##### **PRC - COLLOCAZIONE SPECIFICA**

|   |                       |
|---|-----------------------|
| <b>PRCT - Tipologia</b>                             | palazzo               |
| <b>PRCD - Denominazione</b>                         | Palazzo degli Uffizi  |
| <b>PRCC - Complesso monumentale di appartenenza</b> | Complesso vasariano   |
| <b>PRCU - Denominazione spazio viabilistico</b>     | piazzale degli Uffizi |
| <b>PRCM - Denominazione raccolta</b>                | Galleria degli Uffizi |

|   |  |
|---|--|
| <b>PRCS - Specifiche</b>                    | depositi   |
| <b>PRD - DATA</b>                           |  |
| <b>PRDU - Data uscita</b>                   | 2011   |
| <b>DT - CRONOLOGIA</b>                      |  |
| <b>DTZ - CRONOLOGIA GENERICA</b>            |  |
| <b>DTZG - Secolo</b>                        | sec. XVII  |
| <b>DTZS - Frazione di secolo</b>            | seconda metà   |
| <b>DTS - CRONOLOGIA SPECIFICA</b>           |  |
| <b>DTSI - Da</b>                            | 1668   |
| <b>DTSV - Validita'</b>                     | ca   |
| <b>DTSF - A</b>                             | 1669   |
| <b>DTSL - Validita'</b>                     | ca   |
| <b>DTM - Motivazione cronologia</b>         | analisi stilistica   |
| <b>AU - DEFINIZIONE CULTURALE</b>           |  |
| <b>AUT - AUTORE</b>                         |  |
| <b>AUTM - Motivazione dell'attribuzione</b> | analisi stilistica   |
| <b>AUTN - Nome scelto</b>                   | Netscher Caspar  |
| <b>AUTA - Dati anagrafici</b>               | 1639/ 1684   |
| <b>AUTH - Sigla per citazione</b>           | 00003636   |
| <b>AAT - Altre attribuzioni</b>             | Van Mieris Frans   |
| <b>MT - DATI TECNICI</b>                    |  |
| <b>MTC - Materia e tecnica</b>              | tavola/ pittura a olio   |
| <b>MIS - MISURE</b>                         |  |
| <b>MISU - Unita'</b>                        | cm   |
| <b>MISA - Altezza</b>                       | 44.8   |
| <b>MISL - Larghezza</b>                     | 37.5   |
| <b>CO - CONSERVAZIONE</b>                   |  |
| <b>STC - STATO DI CONSERVAZIONE</b>         |  |
| <b>STCC - Stato di conservazione</b>        | buono  |
| <b>STCS - Indicazioni specifiche</b>        | Vecchia vernice offuscata, ingiallita e un po' macchiata. Vetro graffiato in alto a destra (Alzeni, 2014). |
| <b>RS - RESTAURI</b>                        |  |
| <b>RST - RESTAURI</b>                       |  |
| <b>RSTD - Data</b>                          | 1987   |
| <b>RSTE - Ente responsabile</b>             | SBAS FI  |
| <b>RSTN - Nome operatore</b>                | ASR 10143  |
| <b>RST - RESTAURI</b>                       |  |
| <b>RSTD - Data</b>                          | 2010   |
| <b>RSTN - Nome operatore</b>                | Alzeni R.  |
| <b>RSTN - Nome operatore</b>                | Bernini M.   |
| <b>RSTN - Nome operatore</b>                | Bensi S.   |

**DA - DATI ANALITICI****DES - DESCRIZIONE**

**DESO - Indicazioni sull'oggetto** NR (recupero pregresso)

**DESI - Codifica Iconclass** 33 A 4

**DESS - Indicazioni sul soggetto** Figure: giovani donne; satiro. Oggetti: colonna; festoni; cestino. Sculture: statua di Venere; statua di Cupido. Animali: colombi.

**ISR - ISCRIZIONI**

**ISRC - Classe di appartenenza** documentaria

**ISRS - Tecnica di scrittura** a penna

**ISRP - Posizione** sul retro

**ISRI - Trascrizione** NETSCHER (sic) nn. 657.399.300

**NSC - Notizie storico-critiche** Acquistato probabilmente presso il pittore stesso da Cosimo III durante il suo secondo viaggio nei Paesi Bassi (1669), (cfr. Hoogewerff, 1919; p. 237; n. 3; Chiarini, 1989, pp. 382-83, n. 58.186). Il Netscher fu influenzato dal Van Mieris, soprattutto nel suo periodo più tardo. Nel 1704, quando il quadro passò agli Uffizi fu inventariato con l'attribuzione al Van Mieris. Esiste una copia attribuita a Pieter Van Der Werff (tela 44 x 36.5) venduta da Sotheby's (Firenze, 23/05 /88) n. 879. Incisione speculare tratta da Wicar/ Pigeot, per Wicar-Mongez (1789).

**TU - CONDIZIONE GIURIDICA E VINCOLI****ACQ - ACQUISIZIONE**

**ACQT - Tipo acquisizione** legato

**ACQN - Nome** collezioni granducali medicce

**ACQD - Data acquisizione** 1743

**ACQL - Luogo acquisizione** FI/ Firenze

**CDG - CONDIZIONE GIURIDICA**

**CDGG - Indicazione generica** proprietà Stato

**CDGS - Indicazione specifica** Ministero per i Beni e le Attività Culturali

**DO - FONTI E DOCUMENTI DI RIFERIMENTO****FTA - DOCUMENTAZIONE FOTOGRAFICA**

**FTAX - Genere** documentazione allegata

**FTAP - Tipo** fotografia b/n

**FTAN - Codice identificativo** SBAS FI 307896

**FTA - DOCUMENTAZIONE FOTOGRAFICA**

**FTAX - Genere** documentazione esistente

**FTAP - Tipo** fotografia b/n

**FTAN - Codice identificativo** SBAS FI 321826

**FNT - FONTI E DOCUMENTI**

**FNTP - Tipo** inventario

**FNTD - Data** 1704

**FNTF - Foglio/Carta** n. 300

|                                     |   |
|-------------------------------------|---|
| <b>FNTN - Nome archivio</b>         | FI/ Archivio di Stato/ Guardaroba medicea   |
| <b>FNTS - Posizione</b>             | ms. 821   |
| <b>FNTI - Codice identificativo</b> | NR (recupero pregresso)   |
| <b>FNT - FONTI E DOCUMENTI</b>      |   |
| <b>FNTP - Tipo</b>                  | inventario  |
| <b>FNTT - Denominazione</b>         | Inventario generale di tutte le preziose antichità, e insigni memorie che si conservano nella Galleria di S.M.I. in Firenze |
| <b>FNTD - Data</b>                  | 1753  |
| <b>FNTF - Foglio/Carta</b>          | n. 949  |
| <b>FNTN - Nome archivio</b>         | FI/ Biblioteca degli Uffizi   |
| <b>FNTS - Posizione</b>             | ms. 95  |
| <b>FNTI - Codice identificativo</b> | NR (recupero pregresso)   |
| <b>FNT - FONTI E DOCUMENTI</b>      |   |
| <b>FNTP - Tipo</b>                  | inventario  |
| <b>FNTT - Denominazione</b>         | Inventario generale di tutte le antichità, pitture, e altre preziose rarità che si conservano nella Real Galleria.          |
| <b>FNTD - Data</b>                  | 1769  |
| <b>FNTF - Foglio/Carta</b>          | n. 657  |
| <b>FNTN - Nome archivio</b>         | FI/ Biblioteca degli Uffizi   |
| <b>FNTS - Posizione</b>             | ms. 98  |
| <b>FNTI - Codice identificativo</b> | NR (recupero pregresso)   |
| <b>FNT - FONTI E DOCUMENTI</b>      |   |
| <b>FNTP - Tipo</b>                  | inventario  |
| <b>FNTT - Denominazione</b>         | Inventario Generale della Real Galleria di Firenze  |
| <b>FNTD - Data</b>                  | 1784  |
| <b>FNTF - Foglio/Carta</b>          | n. 326  |
| <b>FNTN - Nome archivio</b>         | FI/ Biblioteca degli Uffizi   |
| <b>FNTS - Posizione</b>             | ms. 113   |
| <b>FNTI - Codice identificativo</b> | NR (recupero pregresso)   |
| <b>FNT - FONTI E DOCUMENTI</b>      |   |
| <b>FNTP - Tipo</b>                  | inventario  |
| <b>FNTT - Denominazione</b>         | Catalogo Generale della R. Galleria di Firenze  |
| <b>FNTD - Data</b>                  | 1825  |
| <b>FNTF - Foglio/Carta</b>          | n. 1145   |
| <b>FNTN - Nome archivio</b>         | FI/ Biblioteca degli Uffizi   |
| <b>FNTS - Posizione</b>             | ms. 173, I  |
| <b>FNTI - Codice identificativo</b> | NR (recupero pregresso)   |
| <b>FNT - FONTI E DOCUMENTI</b>      |   |
| <b>FNTP - Tipo</b>                  | inventario  |
| <b>FNTT - Denominazione</b>         | Inventario 1881   |
| <b>FNTD - Data</b>                  | 1881  |
| <b>FNTF - Foglio/Carta</b>          | 971E  |
| <b>FNTN - Nome archivio</b>         | FI/ Biblioteca degli Uffizi   |

|                                     |   |
|-------------------------------------|---|
| <b>FNTS - Posizione</b>             | NR (recupero pregresso)                 |
| <b>FNTI - Codice identificativo</b> | NR (recupero pregresso)                 |
| <b>BIB - BIBLIOGRAFIA</b>           |   |
| <b>BIBX - Genere</b>                | bibliografia specifica                  |
| <b>BIBA - Autore</b>                | Smith J.                                |
| <b>BIBD - Anno di edizione</b>      | 1829-1842                               |
| <b>BIBH - Sigla per citazione</b>   | 00009921                                |
| <b>BIBN - V., pp., nn.</b>          | v. W, p. 161, n. 57                     |
| <b>BIB - BIBLIOGRAFIA</b>           |   |
| <b>BIBX - Genere</b>                | bibliografia specifica                  |
| <b>BIBA - Autore</b>                | Hoogewerff G. J.                        |
| <b>BIBD - Anno di edizione</b>      | 1919                                    |
| <b>BIBH - Sigla per citazione</b>   | 00009928                                |
| <b>BIBN - V., pp., nn.</b>          | p. 273, n. 3                            |
| <b>BIB - BIBLIOGRAFIA</b>           |   |
| <b>BIBX - Genere</b>                | bibliografia specifica                  |
| <b>BIBA - Autore</b>                | Poggi G.                                |
| <b>BIBD - Anno di edizione</b>      | 1926                                    |
| <b>BIBH - Sigla per citazione</b>   | 00004652                                |
| <b>BIBN - V., pp., nn.</b>          | p. 188                                  |
| <b>BIB - BIBLIOGRAFIA</b>           |   |
| <b>BIBX - Genere</b>                | bibliografia specifica                  |
| <b>BIBA - Autore</b>                | Hofstede de Groot C.                    |
| <b>BIBD - Anno di edizione</b>      | 1928                                    |
| <b>BIBH - Sigla per citazione</b>   | 00009923                                |
| <b>BIBN - V., pp., nn.</b>          | v. V                                    |
| <b>BIB - BIBLIOGRAFIA</b>           |   |
| <b>BIBX - Genere</b>                | bibliografia specifica                  |
| <b>BIBA - Autore</b>                | Rosenberg J./ Slive S./ Ter Kuile E. H. |
| <b>BIBD - Anno di edizione</b>      | 1966                                    |
| <b>BIBH - Sigla per citazione</b>   | 00009675                                |
| <b>BIB - BIBLIOGRAFIA</b>           |   |
| <b>BIBX - Genere</b>                | bibliografia specifica                  |
| <b>BIBA - Autore</b>                | Uffizi catalogo                         |
| <b>BIBD - Anno di edizione</b>      | 1980                                    |
| <b>BIBH - Sigla per citazione</b>   | 00000848                                |
| <b>BIBN - V., pp., nn.</b>          | p. 394, P1113                           |
| <b>BIB - BIBLIOGRAFIA</b>           |   |
| <b>BIBX - Genere</b>                | bibliografia specifica                  |
| <b>BIBA - Autore</b>                | Dipinti olandesi                        |
| <b>BIBD - Anno di edizione</b>      | 1989                                    |
| <b>BIBH - Sigla per citazione</b>   | 00008086                                |

|   |   |
|---|---|
| <b>BIBN - V., pp., nn.</b>                      | pp. 382-383   |
| <b>BIBI - V., tavv., figg.</b>                  | tavv. 58.186  |
| <b>BIB - BIBLIOGRAFIA</b>                       |   |
| <b>BIBX - Genere</b>                            | bibliografia specifica  |
| <b>BIBA - Autore</b>                            | Mito Venere   |
| <b>BIBD - Anno di edizione</b>                  | 2003  |
| <b>BIBH - Sigla per citazione</b>               | 00007556  |
| <b>MST - MOSTRE</b>                             |   |
| <b>MSTT - Titolo</b>                            | Il Secolo di Rembrandt. Pittura olandese del Seicento nelle Gallerie Fiorentine |
| <b>MSTL - Luogo</b>                             | Firenze   |
| <b>MSTD - Data</b>                              | 1987  |
| <b>MST - MOSTRE</b>                             |   |
| <b>MSTT - Titolo</b>                            | Il mito di Venere   |
| <b>MSTL - Luogo</b>                             | Nicosia   |
| <b>MSTL - Luogo</b>                             | Parigi  |
| <b>MSTL - Luogo</b>                             | Bari  |
| <b>MSTD - Data</b>                              | 2003-2004   |
| <b>AD - ACCESSO AI DATI</b>                     |   |
| <b>ADS - SPECIFICHE DI ACCESSO AI DATI</b>      |   |
| <b>ADSP - Profilo di accesso</b>                | 1   |
| <b>ADSM - Motivazione</b>                       | scheda contenente dati liberamente accessibili                                  |
| <b>CM - COMPILAZIONE</b>                        |   |
| <b>CMP - COMPILAZIONE</b>                       |   |
| <b>CMPD - Data</b>                              | 1980  |
| <b>CMPN - Nome</b>                              | Chiarini M.   |
| <b>FUR - Funzionario responsabile</b>           | Meloni S.   |
| <b>RVM - TRASCRIZIONE PER INFORMATIZZAZIONE</b> |   |
| <b>RVMD - Data</b>                              | 2006  |
| <b>RVMN - Nome</b>                              | ARTPAST/ Feraci   |
| <b>AGG - AGGIORNAMENTO - REVISIONE</b>          |   |
| <b>AGGD - Data</b>                              | 1999  |
| <b>AGGN - Nome</b>                              | Cavilli   |
| <b>AGGF - Funzionario responsabile</b>          | NR (recupero pregresso)   |
| <b>AGG - AGGIORNAMENTO - REVISIONE</b>          |   |
| <b>AGGD - Data</b>                              | 2006  |
| <b>AGGN - Nome</b>                              | ARTPAST/ Feraci   |
| <b>AGGF - Funzionario responsabile</b>          | NR (recupero pregresso)   |
| <b>AGG - AGGIORNAMENTO - REVISIONE</b>          |   |
| <b>AGGD - Data</b>                              | 2015  |

|  |             |
|--|-------------|
| <b>AGGN - Nome</b>                     | D'Andrea G. |
| <b>AGGF - Funzionario responsabile</b> | Sframeli M. |