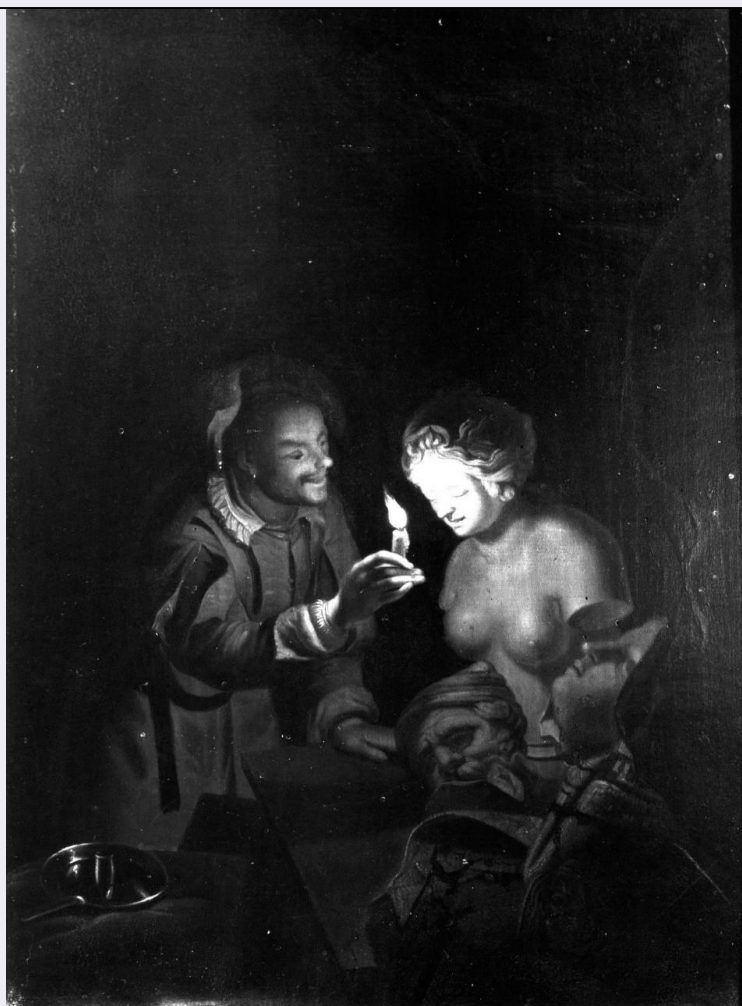


SCHEDA



CD - CODICI

TSK - Tipo Scheda OA

LIR - Livello ricerca C

NCT - CODICE UNIVOCO

NCTR - Codice regione 09

NCTN - Numero catalogo generale 00131596

ESC - Ente schedatore S156

ECP - Ente competente S156

OG - OGGETTO

OGT - OGGETTO

OGTD - Definizione dipinto

SGT - SOGGETTO

SGTI - Identificazione Pigmalione

LC - LOCALIZZAZIONE GEOGRAFICO-AMMINISTRATIVA

PVC - LOCALIZZAZIONE GEOGRAFICO-AMMINISTRATIVA ATTUALE

PVCS - Stato Italia

PVCR - Regione Toscana

PVCP - Provincia FI

PVCC - Comune Firenze

LDC - COLLOCAZIONE SPECIFICA

LDCT - Tipologia	palazzo
LDCN - Denominazione	Palazzo degli Uffizi
LDCC - Complesso monumentale di appartenenza	Complesso vasariano
LDCU - Denominazione spazio viabilistico	piazzale degli Uffizi
LDCM - Denominazione attuale	Galleria degli Uffizi
LDCS - Specifiche	sala 50 Pittori olandesi XVII secolo L' Aja

UB - UBICAZIONE E DATI PATRIMONIALI**INV - INVENTARIO DI MUSEO O SOPRINTENDENZA**

INVN - Numero	Inv. 1890, 1122
INVD - Data	1890 post

LA - ALTRE LOCALIZZAZIONI GEOGRAFICO-AMMINISTRATIVE

TCL - Tipo di localizzazione	luogo di provenienza
-------------------------------------	----------------------

PRV - LOCALIZZAZIONE GEOGRAFICO-AMMINISTRATIVA

PRVR - Regione	Toscana
PRVP - Provincia	FI
PRVC - Comune	Firenze

PRC - COLLOCAZIONE SPECIFICA

PRCT - Tipologia	palazzo
PRCD - Denominazione	Palazzo Pitti
PRCC - Complesso monumentale di appartenenza	Palazzo Pitti
PRCM - Denominazione raccolta	Guardaroba Medicea

PRD - DATA

PRDI - Data ingresso	1761
PRDU - Data uscita	1784

LA - ALTRE LOCALIZZAZIONI GEOGRAFICO-AMMINISTRATIVE

TCL - Tipo di localizzazione	luogo di provenienza
-------------------------------------	----------------------

PRV - LOCALIZZAZIONE GEOGRAFICO-AMMINISTRATIVA

PRVR - Regione	Toscana
PRVP - Provincia	FI
PRVC - Comune	Firenze

PRC - COLLOCAZIONE SPECIFICA

PRCT - Tipologia	palazzo
PRCD - Denominazione	Palazzo degli Uffizi
PRCC - Complesso monumentale di appartenenza	Complesso vasariano
PRCM - Denominazione	

raccolta	Galleria degli Uffizi
PRD - DATA	
PRDI - Data ingresso	1784
LA - ALTRE LOCALIZZAZIONI GEOGRAFICO-AMMINISTRATIVE	
TCL - Tipo di localizzazione	luogo di provenienza
PRV - LOCALIZZAZIONE GEOGRAFICO-AMMINISTRATIVA	
PRVR - Regione	Toscana
PRVP - Provincia	FI
PRVC - Comune	Firenze
PRC - COLLOCAZIONE SPECIFICA	
PRCT - Tipologia	palazzo
PRCD - Denominazione	Palazzo Pitti
PRCC - Complesso monumentale di appartenenza	Palazzo Pitti
PRCM - Denominazione raccolta	Museo degli Argenti
PRD - DATA	
PRDI - Data ingresso	1945
PRDU - Data uscita	1951
LA - ALTRE LOCALIZZAZIONI GEOGRAFICO-AMMINISTRATIVE	
TCL - Tipo di localizzazione	luogo di provenienza
PRV - LOCALIZZAZIONE GEOGRAFICO-AMMINISTRATIVA	
PRVR - Regione	Toscana
PRVP - Provincia	FI
PRVC - Comune	Firenze
PRC - COLLOCAZIONE SPECIFICA	
PRCT - Tipologia	palazzo
PRCD - Denominazione	Palazzo degli Uffizi
PRCC - Complesso monumentale di appartenenza	Complesso vasariano
PRCS - Specifiche	Gabinetto Restauri
PRD - DATA	
PRDI - Data ingresso	1951
PRDU - Data uscita	1952
LA - ALTRE LOCALIZZAZIONI GEOGRAFICO-AMMINISTRATIVE	
TCL - Tipo di localizzazione	luogo di provenienza
PRV - LOCALIZZAZIONE GEOGRAFICO-AMMINISTRATIVA	
PRVR - Regione	Toscana
PRVP - Provincia	FI
PRVC - Comune	Firenze
PRC - COLLOCAZIONE SPECIFICA	
PRCT - Tipologia	palazzo

PRCD - Denominazione	Palazzo Pitti
PRCC - Complesso monumentale di appartenenza	Palazzo Pitti
PRD - DATA	
PRDI - Data ingresso	1952
PRDU - Data uscita	1954

LA - ALTRE LOCALIZZAZIONI GEOGRAFICO-AMMINISTRATIVE

TCL - Tipo di localizzazione	luogo di provenienza
PRV - LOCALIZZAZIONE GEOGRAFICO-AMMINISTRATIVA	
PRVR - Regione	Toscana
PRVP - Provincia	FI
PRVC - Comune	Firenze
PRC - COLLOCAZIONE SPECIFICA	
PRCT - Tipologia	palazzo
PRCD - Denominazione	Palazzo Pitti
PRCC - Complesso monumentale di appartenenza	Palazzo Pitti
PRCM - Denominazione raccolta	Galleria d'Arte Moderna
PRCS - Specifiche	Magazzino Occhi
PRD - DATA	
PRDI - Data ingresso	1954
PRDU - Data uscita	1970

LA - ALTRE LOCALIZZAZIONI GEOGRAFICO-AMMINISTRATIVE

TCL - Tipo di localizzazione	luogo di deposito
PRV - LOCALIZZAZIONE GEOGRAFICO-AMMINISTRATIVA	
PRVS - Stato	ITALIA
PRVR - Regione	Toscana
PRVP - Provincia	FI
PRVC - Comune	Firenze
PRC - COLLOCAZIONE SPECIFICA	
PRCT - Tipologia	palazzo
PRCD - Denominazione	Palazzo degli Uffizi
PRCC - Complesso monumentale di appartenenza	Complesso vasariano
PRCU - Denominazione spazio viabilistico	piazzale degli Uffizi
PRCM - Denominazione raccolta	Galleria degli Uffizi
PRCS - Specifiche	depositi
PRD - DATA	
PRDI - Data ingresso	1998

PRDU - Data uscita	2011
DT - CRONOLOGIA	
DTZ - CRONOLOGIA GENERICA	
DTZG - Secolo	sec. XVII
DTZS - Frazione di secolo	terzo quarto
DTS - CRONOLOGIA SPECIFICA	
DTSI - Da	1650
DTSF - A	1674
DTM - Motivazione cronologia	analisi stilistica
AU - DEFINIZIONE CULTURALE	
AUT - AUTORE	
AUTM - Motivazione dell'attribuzione	analisi stilistica
AUTN - Nome scelto	Schalcken Godfried
AUTA - Dati anagrafici	1643/ 1706
AUTH - Sigla per citazione	00004083
MT - DATI TECNICI	
MTC - Materia e tecnica	tavola/ pittura a olio
MIS - MISURE	
MISU - Unita'	cm
MISA - Altezza	44
MISL - Larghezza	37
CO - CONSERVAZIONE	
STC - STATO DI CONSERVAZIONE	
STCC - Stato di conservazione	buono
STCS - Indicazioni specifiche	Vernice ingiallita ma uniforme, piccole cadute da vecchi ritocchi. Vetro molto opaco all'interno (Alzeni, 2014).
RS - RESTAURI	
RST - RESTAURI	
RSTD - Data	2010
RSTN - Nome operatore	Bensi S.
RSTN - Nome operatore	Bernini M.
RSTN - Nome operatore	Alzeni R.
DA - DATI ANALITICI	
DES - DESCRIZIONE	
DESO - Indicazioni sull'oggetto	NR (recupero pregresso)
DESI - Codifica Iconclass	95 A (PIGMALIONE) 21
DESS - Indicazioni sul soggetto	Soggetti profani. Personaggi: Pigmalione. Sculture: busto femminile; teste marmoree. Abbigliamento: abbigliamento seicentesco. Oggetti: candela; bugia.
	La provenienza del dipinto non è documentata. Esso è ricordato per la prima volta in un inventario generale della Guardaroba di Pitti nel

NSC - Notizie storico-critiche

1761; quindi passò agli Uffizi, dove è ricordato a partire dal 1784. La prima critica su questo dipinto è stata fatta dallo Smith nel 1833, mentre l'Hofstede de Groot lo considera una replica dell'esemplare, che egli ritiene senza alcun dubbio di migliore qualità, del museo di Dresda. Il De Groot da anche una lista di altre versioni dello stesso soggetto, tra cui: una presente nella Collezione dei Duchi d'Alba a Madrid e due copie in Collezioni private, una in Olanda acquisita nel 1940 su tela centinata (foto RKD), l'altra a Nizza, Robiony, venduta ad un'asta tenutasi tra il 10 e l'11 maggio del 1967, attribuita a Gerrit Dou (nel catalogo dell'asta n. 1). Il quadro sembra anteriore al 1675 perché lo Schalcken vi mostra ancora riferimenti al proprio maestro, Gerrit Dou, tuttavia la cronologia della fase matura del pittore risulta difficile da determinare con precisione.

TU - CONDIZIONE GIURIDICA E VINCOLI**ACQ - ACQUISIZIONE**

ACQT - Tipo acquisizione	legato
ACQN - Nome	collezioni granducali mediche
ACQD - Data acquisizione	1743
ACQL - Luogo acquisizione	FI/ Firenze

CDG - CONDIZIONE GIURIDICA

CDGG - Indicazione generica	proprietà Stato
CDGS - Indicazione specifica	Ministero per i Beni e le Attività Culturali

DO - FONTI E DOCUMENTI DI RIFERIMENTO**FTA - DOCUMENTAZIONE FOTOGRAFICA**

FTAX - Genere	documentazione allegata
FTAP - Tipo	fotografia b/n
FTAN - Codice identificativo	SBAS FI 307720

FNT - FONTI E DOCUMENTI

FNTP - Tipo	inventario
FNTD - Data	1761
FNTF - Foglio/Carta	c. 344, n. 331
FNTN - Nome archivio	FI/ Archivio di Stato/ Guardaroba Medicea
FNTS - Posizione	94 App.
FNTI - Codice identificativo	NR (recupero pregresso)

FNT - FONTI E DOCUMENTI

FNTP - Tipo	inventario
FNTT - Denominazione	Inventario Generale della Real Galleria di Firenze
FNTD - Data	1784
FNTF - Foglio/Carta	n. 523
FNTN - Nome archivio	FI/ Biblioteca degli Uffizi
FNTS - Posizione	ms. 113
FNTI - Codice identificativo	NR (recupero pregresso)

FNT - FONTI E DOCUMENTI

FNTP - Tipo	inventario
--------------------	------------

FNTT - Denominazione	Catalogo Generale della R. Galleria di Firenze
FNTD - Data	1825
FNTF - Foglio/Carta	n. 1155
FNTN - Nome archivio	FI/ Biblioteca degli Uffizi
FNTS - Posizione	ms. 173, I
FNTI - Codice identificativo	NR (recupero pregresso)
FNT - FONTI E DOCUMENTI	
FNTP - Tipo	inventario
FNTT - Denominazione	Inventario 1881
FNTD - Data	1881
FNTF - Foglio/Carta	798E
FNTN - Nome archivio	FI/ Biblioteca degli Uffizi
FNTS - Posizione	NR (recupero pregresso)
FNTI - Codice identificativo	NR (recupero pregresso)
BIB - BIBLIOGRAFIA	
BIBX - Genere	bibliografia specifica
BIBA - Autore	Smith J.
BIBD - Anno di edizione	1829-1842
BIBH - Sigla per citazione	00009921
BIBN - V., pp., nn.	v. IV, p. 286, n. 97
BIB - BIBLIOGRAFIA	
BIBX - Genere	bibliografia specifica
BIBA - Autore	Wurzbach A.
BIBD - Anno di edizione	1906-1910
BIBH - Sigla per citazione	00008762
BIBN - V., pp., nn.	v. II, p. 568
BIB - BIBLIOGRAFIA	
BIBX - Genere	bibliografia specifica
BIBA - Autore	Hoogewerff G. J.
BIBD - Anno di edizione	1919
BIBH - Sigla per citazione	00009928
BIBN - V., pp., nn.	p. 274, n. 1
BIB - BIBLIOGRAFIA	
BIBX - Genere	bibliografia specifica
BIBA - Autore	Poggi G.
BIBD - Anno di edizione	1926
BIBH - Sigla per citazione	00004652
BIBN - V., pp., nn.	p. 193
BIB - BIBLIOGRAFIA	
BIBX - Genere	bibliografia specifica
BIBA - Autore	Hofstede de Groot C.
BIBD - Anno di edizione	1928

BIBH - Sigla per citazione	00009923
BIBN - V., pp., nn.	v. II, p. 568
BIB - BIBLIOGRAFIA	
BIBX - Genere	bibliografia specifica
BIBA - Autore	Gerson H. von
BIBD - Anno di edizione	1942
BIBH - Sigla per citazione	00009672
BIBN - V., pp., nn.	p. 182
BIB - BIBLIOGRAFIA	
BIBX - Genere	bibliografia specifica
BIBA - Autore	Uffizi catalogo
BIBD - Anno di edizione	1980
BIBH - Sigla per citazione	00000848
BIBN - V., pp., nn.	p. 474, P1430
BIB - BIBLIOGRAFIA	
BIBX - Genere	bibliografia specifica
BIBA - Autore	Mai visti
BIBD - Anno di edizione	2006
BIBH - Sigla per citazione	00016975
BIBN - V., pp., nn.	pp. 96-97
MST - MOSTRE	
MSTT - Titolo	I Mai Visti, VI. Poesia d'interni
MSTL - Luogo	Firenze
MSTD - Data	2006-2007
AD - ACCESSO AI DATI	
ADS - SPECIFICHE DI ACCESSO AI DATI	
ADSP - Profilo di accesso	1
ADSM - Motivazione	scheda contenente dati liberamente accessibili
CM - COMPILAZIONE	
CMP - COMPILAZIONE	
CMPD - Data	1980
CMPN - Nome	Chiarini M.
FUR - Funzionario responsabile	Meloni S.
RVM - TRASCRIZIONE PER INFORMATIZZAZIONE	
RVMD - Data	2006
RVMN - Nome	ARTPAST/ Feraci
AGG - AGGIORNAMENTO - REVISIONE	
AGGD - Data	2000
AGGN - Nome	Fabiani
AGGF - Funzionario responsabile	NR (recupero pregresso)
AGG - AGGIORNAMENTO - REVISIONE	

AGGD - Data	2006
AGGN - Nome	ARTPAST/ Feraci
AGGF - Funzionario responsabile	NR (recupero pregresso)
AGG - AGGIORNAMENTO - REVISIONE	
AGGD - Data	2015
AGGN - Nome	D'Andrea G.
AGGF - Funzionario responsabile	Sframeli M.