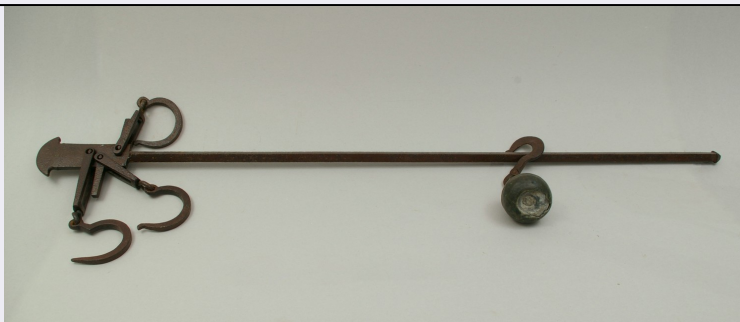


# SCHEDA



## CD - CODICI

TSK - Tipo di scheda	BDM
LIR - Livello di ricerca	P
NCT - CODICE UNIVOCO	
NCTR - Codice regione	15
NCTN - Numero catalogo generale	00849487
ESC - Ente schedatore	C065076
ECP - Ente competente	S176

## LC - LOCALIZZAZIONE

### PVC - LOCALIZZAZIONE GEOGRAFICO-AMMINISTRATIVA

PVCS - Stato	ITALIA
PVCP - Provincia	SA
PVCC - Comune	Montesano sulla Marcellana
PVCL - Localita'	MONTESANO SULLA MARCELLANA

### LDC - COLLOCAZIONE SPECIFICA

LDCT - Tipologia	museo
LDCQ - Qualificazione	civico
LDCU - Denominazione dello spazio viabilistico	via Roma
LDCM - Denominazione raccolta	Museo Civico Etnoantropologico di Montesano
LDCS - Specifiche	sala X

## UB - UBICAZIONE

### INV - INVENTARIO DI MUSEO O DI COLLEZIONE

INVN - Numero	101/323
INVD - Data	2004

## OG - OGGETTO

### OGT - DEFINIZIONE DELL'OGGETTO

OGTD - Definizione	bilancia stadera
--------------------	------------------

### OGA - DENOMINAZIONE LOCALE DELL'OGGETTO

OGAG - Genere di denominazione	dialettale
OGAD - Denominazione	cambión

**MT - DATI TECNICI****MTC - MATERIA E TECNICA**

<b>MTCM - Materia</b>	acciaio
<b>MTCT - Tecnica</b>	lavorazione artigianale

**MIS - MISURE**

<b>MISU - Unita'</b>	cm
<b>MISA - Altezza</b>	31,5
<b>MISN - Lunghezza</b>	81

**UT - USO**

<b>UTF - Funzione</b>	strumento per la pesatura delle derrate alimentari
<b>UTM - Modalita' d'uso</b>	Il pesato veniva agganciato al gancio e attraverso il principio della leva, con lo spostamento del romano sullo stilo, gli si attribuiva il peso trovando il punto di equilibrio e leggendo il valore sulla tacca corrispondente.
<b>UTO - Occasione</b>	lavoro
<b>UTA - Collocazione nell'ambiente</b>	bottega
<b>UTS - Cronologia d'uso</b>	XX secolo (prima metà)

**CO - CONSERVAZIONE****STC - STATO DI CONSERVAZIONE**

<b>STCC - Dati di conservazione</b>	buono
<b>STCS - Indicazioni specifiche</b>	Non funzionale per l'assenza del romano.

**DA - DATI ANALITICI****DES - DESCRIZIONE**

<b>DESO - Indicazioni sull'oggetto</b>	La stadera è realizzata in acciaio e ottone. Si compone di uno stilo a prisma quadrangolare e di un peso in ottone di forma sferica, detto romano. Lo stilo maggiore è tarato in Kg e sue frazioni.
--	---

**TU - CONDIZIONE GIURIDICA E VINCOLI****ACQ - ACQUISIZIONE**

<b>ACQT - Tipo di acquisizione</b>	donazione
<b>ACQN - Nome</b>	Letizia, Maggio
<b>ACQD - Data</b>	2000
<b>ACQL - Luogo di acquisizione</b>	Montesano sulla Marcellana

**CDG - CONDIZIONE GIURIDICA**

<b>CDGG - Indicazione generica</b>	proprietà Ente pubblico territoriale
<b>CDGS - Indicazione specifica</b>	Comune di Montesano sulla Marcellana
<b>CDGI - Indirizzo</b>	Piazza Filippo Gagliardi

**DO - FONTI E DOCUMENTI DI RIFERIMENTO****FTA - DOCUMENTAZIONE FOTOGRAFICA**

<b>FTAX - Genere</b>	specifiche allegate
----------------------	---------------------

<b>FTAP - Tipo</b>	fotografia digitale (file)
<b>FTAN - Codice identificativo</b>	MCDM0150
<b>CM - COMPILAZIONE</b>	
<b>CMP - COMPILAZIONE</b>	
<b>CMPD - Data</b>	2014
<b>CMPN - Nome</b>	Petrosino F.
<b>FUR - Funzionario responsabile</b>	Vannata F.