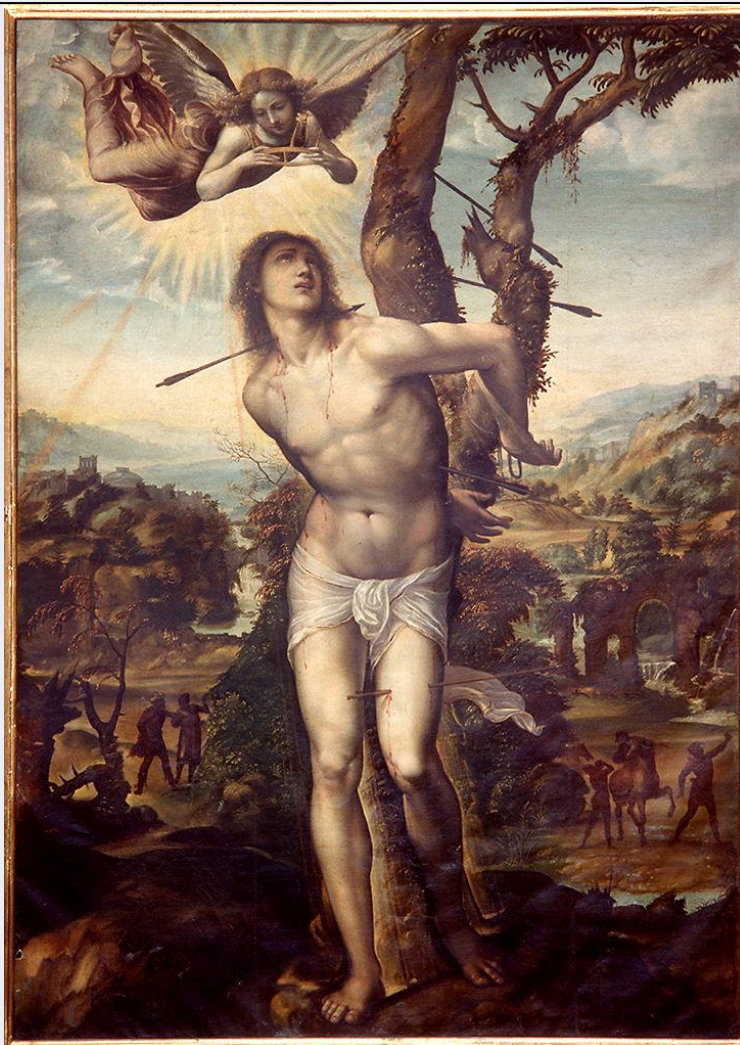


SCHEDA



CD - CODICI

TSK - Tipo Scheda	OA
LIR - Livello ricerca	C
NCT - CODICE UNIVOCO	
NCTR - Codice regione	09
NCTN - Numero catalogo generale	00281767
ESC - Ente schedatore	S156
ECP - Ente competente	S156

RV - RELAZIONI

RVE - STRUTTURA COMPLESSA

RVEL - Livello	1
RVER - Codice bene radice	0900281767

OG - OGGETTO

OGT - OGGETTO

OGTD - Definizione	stendardo processionale
OGTP - Posizione	recto

SGT - SOGGETTO

SGTI - Identificazione	martirio di San Sebastiano
------------------------	----------------------------

LC - LOCALIZZAZIONE GEOGRAFICO-AMMINISTRATIVA**PVC - LOCALIZZAZIONE GEOGRAFICO-AMMINISTRATIVA ATTUALE**

PVCS - Stato	Italia
PVCR - Regione	Toscana
PVCP - Provincia	FI
PVCC - Comune	Firenze

LDC - COLLOCAZIONE SPECIFICA

LDCT - Tipologia	palazzo
LDCQ - Qualificazione	statale
LDCN - Denominazione	Palazzo degli Uffizi
LDCC - Complesso monumentale di appartenenza	Complesso Vasariano
LDCU - Denominazione spazio viabilistico	piazzale degli Uffizi
LDCM - Denominazione attuale	Galleria degli Uffizi
LDCS - Specifiche	sala 36-37 del Ricetto delle Iscrizioni

UB - UBICAZIONE E DATI PATRIMONIALI**INV - INVENTARIO DI MUSEO O SOPRINTENDENZA**

INVN - Numero	Inv. 1890, 1590
INVD - Data	1890

LA - ALTRE LOCALIZZAZIONI GEOGRAFICO-AMMINISTRATIVE

TCL - Tipo di localizzazione	luogo di provenienza
-------------------------------------	----------------------

PRV - LOCALIZZAZIONE GEOGRAFICO-AMMINISTRATIVA

PRVS - Stato	ITALIA
PRVR - Regione	Toscana
PRVP - Provincia	FI
PRVC - Comune	Firenze
PRVL - Localita'	FIRENZE

PRC - COLLOCAZIONE SPECIFICA

PRCT - Tipologia	palazzo
PRCD - Denominazione	Palazzo degli Uffizi
PRCC - Complesso monumentale di appartenenza	Complesso Vasariano
PRCU - Denominazione spazio viabilistico	piazzale degli Uffizi
PRCM - Denominazione raccolta	Galleria degli Uffizi

PRD - DATA

PRDI - Data ingresso	1786
PRDU - Data uscita	1928

LA - ALTRE LOCALIZZAZIONI GEOGRAFICO-AMMINISTRATIVE

TCL - Tipo di localizzazione	luogo di provenienza
-------------------------------------	----------------------

PRV - LOCALIZZAZIONE GEOGRAFICO-AMMINISTRATIVA

PRVS - Stato	ITALIA
---------------------	--------

PRVR - Regione	Toscana
-----------------------	---------

PRVP - Provincia	FI
-------------------------	----

PRVC - Comune	Firenze
----------------------	---------

PRVL - Localita'	FIRENZE
-------------------------	---------

PRC - COLLOCAZIONE SPECIFICA

PRCT - Tipologia	palazzo
-------------------------	---------

PRCD - Denominazione	Palazzo Pitti
-----------------------------	---------------

PRCC - Complesso monumentale di appartenenza	Palazzo Pitti
---	---------------

PRCU - Denominazione spazio viabilistico	piazza Pitti, 1
---	-----------------

PRCM - Denominazione raccolta	Galleria Palatina e Appartamenti Reali
--------------------------------------	--

PRD - DATA

PRDI - Data ingresso	1928
-----------------------------	------

PRDU - Data uscita	1940
---------------------------	------

LA - ALTRE LOCALIZZAZIONI GEOGRAFICO-AMMINISTRATIVE

TCL - Tipo di localizzazione	luogo di deposito
-------------------------------------	-------------------

PRV - LOCALIZZAZIONE GEOGRAFICO-AMMINISTRATIVA

PRVS - Stato	ITALIA
---------------------	--------

PRVR - Regione	Toscana
-----------------------	---------

PRVP - Provincia	PO
-------------------------	----

PRVC - Comune	Poggio a Caiano
----------------------	-----------------

PRVL - Localita'	POGGIO A CAIANO
-------------------------	-----------------

PRC - COLLOCAZIONE SPECIFICA

PRCT - Tipologia	deposito
-------------------------	----------

PRD - DATA

PRDI - Data ingresso	06/1940
-----------------------------	---------

PRDU - Data uscita	10/1940
---------------------------	---------

LA - ALTRE LOCALIZZAZIONI GEOGRAFICO-AMMINISTRATIVE

TCL - Tipo di localizzazione	luogo di deposito
-------------------------------------	-------------------

PRV - LOCALIZZAZIONE GEOGRAFICO-AMMINISTRATIVA

PRVS - Stato	ITALIA
---------------------	--------

PRVR - Regione	Toscana
-----------------------	---------

PRVP - Provincia	AR
-------------------------	----

PRVC - Comune	Poppi
----------------------	-------

PRVL - Localita'	POPPI
-------------------------	-------

PRC - COLLOCAZIONE SPECIFICA

PRCT - Tipologia	deposito
-------------------------	----------

PRD - DATA**PRDI - Data ingresso** 10/1940**PRDU - Data uscita** 1945**LA - ALTRE LOCALIZZAZIONI GEOGRAFICO-AMMINISTRATIVE****TCL - Tipo di localizzazione** luogo di provenienza**PRV - LOCALIZZAZIONE GEOGRAFICO-AMMINISTRATIVA****PRVS - Stato** ITALIA**PRVR - Regione** Toscana**PRVP - Provincia** FI**PRVC - Comune** Firenze**PRVL - Localita'** FIRENZE**PRC - COLLOCAZIONE SPECIFICA****PRCT - Tipologia** palazzo**PRCD - Denominazione** Palazzo Pitti**PRCC - Complesso monumentale di appartenenza** Palazzo Pitti**PRCU - Denominazione spazio viabilistico** piazza Pitti, 1**PRCM - Denominazione raccolta** Galleria Palatina e Appartamenti Reali**PRD - DATA****PRDI - Data ingresso** 1949**PRDU - Data uscita** 2002**DT - CRONOLOGIA****DTZ - CRONOLOGIA GENERICA****DTZG - Secolo** sec. XVI**DTS - CRONOLOGIA SPECIFICA****DTSI - Da** 1525**DTSF - A** 1525**DTM - Motivazione cronologia** bibliografia**AU - DEFINIZIONE CULTURALE****AUT - AUTORE****AUTM - Motivazione dell'attribuzione** bibliografia**AUTN - Nome scelto** Bazzi Giovanni Antonio detto Sodoma**AUTA - Dati anagrafici** 1477/ 1549**AUTH - Sigla per citazione** 00000979**MT - DATI TECNICI****MTC - Materia e tecnica** tela/ pittura a olio**MIS - MISURE****MISU - Unita'** cm**MISA - Altezza** 206**MISL - Larghezza** 154

CO - CONSERVAZIONE**STC - STATO DI CONSERVAZIONE**

STCC - Stato di conservazione	buono
--------------------------------------	-------

RS - RESTAURI**RST - RESTAURI**

RSTD - Data	2005-2006
RSTN - Nome operatore	Celesia M.
RSTR - Ente finanziatore	Viva Hotels "Art in our heart") Causa: restauro

DA - DATI ANALITICI**DES - DESCRIZIONE**

DESO - Indicazioni sull'oggetto	standardo processionale
DESI - Codifica Iconclass	NR (recupero pregresso)
DESS - Indicazioni sul soggetto	Soggetti sacri. Personaggi: San Sebastiano. Figure: angelo. Abbigliamento. Attributi: (San Sebastiano) frecce; corona. Paesaggi: rocce; cespugli; alberi; case; rovine; fiume; monti. Animali: cavallo.
NSC - Notizie storico-critiche	Lo standardo fu eseguito per la compagnia di San Sebastiano avente sede nell'Oratori intitolato al Santo medesimo in Camollia a Siena. Esso dimostra l'attenta meditazione del Sodoma sui modi dell'arte classica e sulle soluzioni linguistiche proposte da Raffaello. Lo standardo, esposto agli Uffizi in seguito al riallestimento della galleria, era in precedenza collocato nella sala del Castagnoli nella Galleria Palatina. Esso fu acquistato dall'amministrazione del patrimonio ecclesiastico di Siena nell'agosto del 1786 (dato ricavato dalla scheda museale).

TU - CONDIZIONE GIURIDICA E VINCOLI**CDG - CONDIZIONE GIURIDICA**

CDGG - Indicazione generica	proprietà Stato
CDGS - Indicazione specifica	Ministero per i Beni e le Attività Culturali

DO - FONTI E DOCUMENTI DI RIFERIMENTO**FTA - DOCUMENTAZIONE FOTOGRAFICA**

FTAX - Genere	documentazione esistente
FTAP - Tipo	fotografia b/n
FTAN - Codice identificativo	SBAS FI 51676

FTA - DOCUMENTAZIONE FOTOGRAFICA

FTAX - Genere	documentazione esistente
FTAP - Tipo	fotografia b/n
FTAN - Codice identificativo	SBAS FI 55917

FTA - DOCUMENTAZIONE FOTOGRAFICA

FTAX - Genere	documentazione esistente
FTAP - Tipo	fotografia b/n
FTAN - Codice identificativo	Alinari 405
FTAT - Note	intero

FTA - DOCUMENTAZIONE FOTOGRAFICA

FTAX - Genere	documentazione esistente
FTAP - Tipo	fotografia b/n
FTAN - Codice identificativo	Alinari 406
FTAT - Note	particolare

FTA - DOCUMENTAZIONE FOTOGRAFICA

FTAX - Genere	documentazione esistente
FTAP - Tipo	fotografia b/n
FTAN - Codice identificativo	Alinari 58276
FTAT - Note	particolare

FTA - DOCUMENTAZIONE FOTOGRAFICA

FTAX - Genere	documentazione esistente
FTAP - Tipo	fotografia b/n
FTAN - Codice identificativo	Anderson 9365

FTA - DOCUMENTAZIONE FOTOGRAFICA

FTAX - Genere	documentazione esistente
FTAP - Tipo	fotografia b/n
FTAN - Codice identificativo	Bazzechi 175038

FTA - DOCUMENTAZIONE FOTOGRAFICA

FTAX - Genere	documentazione esistente
FTAP - Tipo	fotografia b/n
FTAN - Codice identificativo	Brogi 2191
FTAT - Note	intero

FTA - DOCUMENTAZIONE FOTOGRAFICA

FTAX - Genere	documentazione esistente
FTAP - Tipo	fotografia b/n
FTAN - Codice identificativo	Brogi 7568
FTAT - Note	particolare

FTA - DOCUMENTAZIONE FOTOGRAFICA

FTAX - Genere	documentazione allegata
FTAP - Tipo	diapositiva colore
FTAN - Codice identificativo	ex art. 15, 2372

MST - MOSTRE

MSTT - Titolo	Memorie di paesaggi
MSTL - Luogo	FI/ Firenze/ Galleria degli Uffizi/ Reali Poste
MSTD - Data	2004-2005

AD - ACCESSO AI DATI**ADS - SPECIFICHE DI ACCESSO AI DATI**

ADSP - Profilo di accesso	1
ADSM - Motivazione	scheda contenente dati liberamente accessibili

CM - COMPILAZIONE**CMP - COMPILAZIONE**

CMPD - Data	1987
CMPN - Nome	Pellegrini L.
FUR - Funzionario responsabile	Damiani G.
RVM - TRASCRIZIONE PER INFORMATIZZAZIONE	
RVMD - Data	2006
RVMN - Nome	ARTPAST/ Cialdai S.
AGG - AGGIORNAMENTO - REVISIONE	
AGGD - Data	2006
AGGN - Nome	ARTPAST
AGGF - Funzionario responsabile	NR (recupero pregresso)
AGG - AGGIORNAMENTO - REVISIONE	
AGGD - Data	2015
AGGN - Nome	Tori L.
AGGF - Funzionario responsabile	Sframeli M.