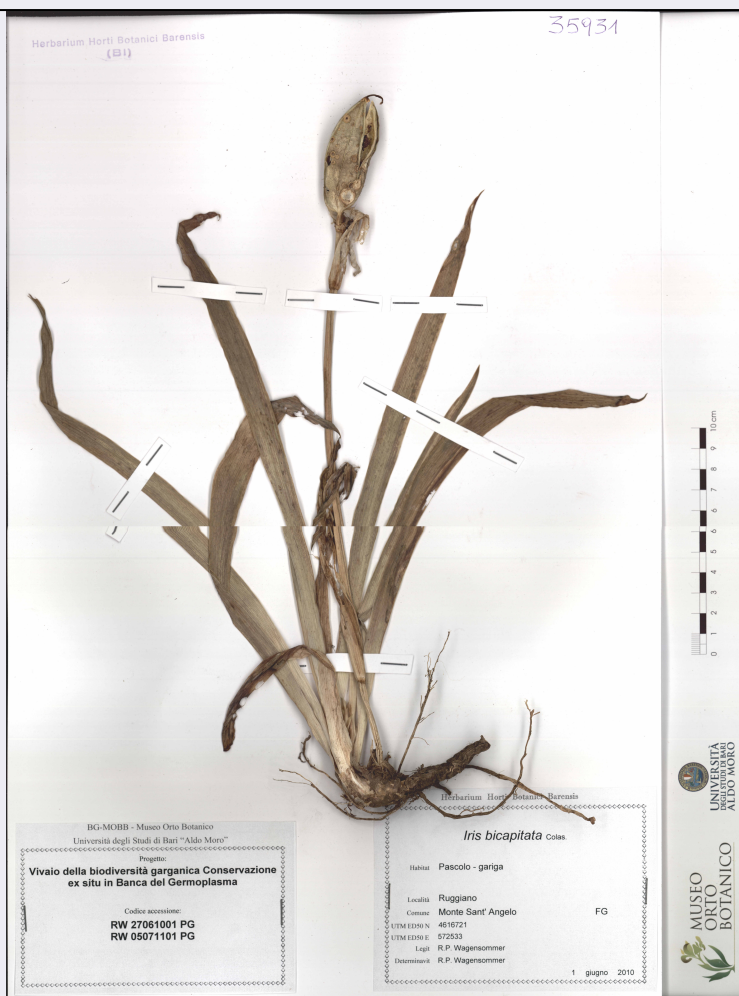


SCHEDA



CD - CODICI

TSK - Tipo scheda BNB

LIR - Livello ricerca C

NCT - CODICE UNIVOCO

NCTR - Codice regione 16

NCTN - Numero catalogo
generale 00300585

ESC - Ente schedatore UNIBA

ECP - Ente competente S114

AC - ALTRI CODICI

ACI - Codice internazionale
erbario BI

ACK - Codice campione 35931

ACS - SCHEDE CORRELATE

ACSE - Ente BG-MOBB

ACSC - Codice RW 27061001 PG

ACSS - Specifiche Raccolta di materiale di propagazione di origine gamica per la
conservazione in seed bank

ACS - SCHEDE CORRELATE

ACSE - Ente BG-MOBB

| | |
|---|---|
| ACSC - Codice | RW 05071101 PG |
| ACSS - Specifiche | Raccolta di materiale di propagazione di origine gamica per la conservazione in seed bank |
| OG - OGGETTO | |
| OGT - OGGETTO | |
| OGTD - Definizione | campione |
| OGTK - Tipologia campione | essiccato |
| SB - SISTEMATICA-BOTANICA | |
| SBS - SISTEMATICA | |
| SBSF - Famiglia | Iridaceae |
| SBSN - Numero genere | 12755 |
| SBSC - Schema sistematico di riferimento | Brummitt, R.K. 1992. Vascular plant families and genera. Royal Botanic Gardens, Kew. |
| NBN - NOMENCLATURA | |
| NBNA - Specie nome completo | Iris bicapitata Colas. |
| DBV - DETERMINAVIT | |
| DBVA - Determinavit | Wagensommer, Robert Philipp |
| CBP - COMPOSIZIONE CAMPIONE | |
| CBPF - Numero fogli/ parti | 1 |
| CBPE - Numero etichette | 2 |
| SBE - CARTELLINI/ ETICHETTE | |
| SBEI - Intestazione originale | BG-MOBB Museo Orto Botanico Università degli Studi "Aldo Moro" |
| SBET - Testo | Progetto Vivaio della biodiversità garganica Conservazione ex situ in Banca del Germoplasma; Codice accessione RW 27061001 PG; RW 05071101 PG |
| SBEL - Lingua | italiano |
| SBEC - Caratteri lingua | latini |
| SBEA - Autografia | no |
| SBE - CARTELLINI/ ETICHETTE | |
| SBEI - Intestazione originale | Herbarium Horti Botanici Barensis |
| SBET - Testo | Iris bicapitata Colas.; Habitat Pascolo-gariga; Località Ruggiano; Comune Monte Sant'Angelo FG; UTM ED50N 4616721; UTM ED50E 572533; Legit R.P. Wagensommer; Determinavit R.P. Wagensommer; 1 giugno 2010 |
| SBEL - Lingua | italiano |
| SBEC - Caratteri lingua | latini |
| SBEA - Autografia | no |
| LR - DATI DI RACCOLTA | |
| LRD - LEGIT E DATA | |
| LRDA - Legit | Wagensommer, Robert Philipp |
| LRDF - Data esatta | 01/06/2010 |
| LC - LOCALIZZAZIONE GEOGRAFICO-AMMINISTRATIVA | |
| PVC - LOCALIZZAZIONE GEOGRAFICO-AMMINISTRATIVA ATTUALE | |
| PVCS - Stato | ITALIA |

| | |
|---|---|
| PVCR - Regione | Puglia |
| PVCP - Provincia | BA |
| PVCC - Comune | Bari |
| LDC - COLLOCAZIONE SPECIFICA | |
| LDCT - Tipologia | museo |
| LDCU - Indirizzo | Via Edoardo Orabona, 4 |
| LDCM - Denominazione raccolta | Museo Orto Botanico dell'Università degli Studi di Bari "Aldo Moro" |
| LDCS - Specifiche | piano terra - stanze 6/7 MOB |
| CO - CONSERVAZIONE | |
| STC - STATO DI CONSERVAZIONE | |
| STCT - Tipo | secco |
| STCD - Data | 2015 |
| STCC - Stato di conservazione | buono |
| TU - CONDIZIONE GIURIDICA E VINCOLI | |
| CDG - CONDIZIONE GIURIDICA | |
| CDGG - Indicazione generica | proprietà Ente pubblico non territoriale |
| CDGS - Indicazione specifica | Università degli Studi di Bari "Aldo Moro" |
| CDGI - Indirizzo | Piazza Umberto I, 1 |
| DO - FONTI E DOCUMENTI DI RIFERIMENTO | |
| FTA - DOCUMENTAZIONE FOTOGRAFICA | |
| FTAX - Genere | documentazione allegata |
| FTAP - Tipo | fotografia digitale (file) |
| FTAN - Codice identificativo | New_1669375686963 |
| AD - ACCESSO AI DATI | |
| ADS - SPECIFICHE DI ACCESSO AI DATI | |
| ADSP - Profilo di accesso | 1 |
| ADSM - Motivazione | scheda contenente dati liberamente accessibili |
| CM - COMPILAZIONE | |
| CMP - COMPILAZIONE | |
| CMPD - Data | 2015 |
| CMPN - Nome | Mantino, Francesca |
| RSR - Referente scientifico | Francescangeli, Ruggero |
| FUR - Funzionario responsabile | Francescangeli, Ruggero |
| RVM - TRASCRIZIONE PER INFORMATIZZAZIONE | |
| RVMD - Data | 2015 |
| RVMN - Nome | Tomaiuolo, Elisabetta |
| RVME - Ente | Università degli Studi di Bari Aldo Moro |