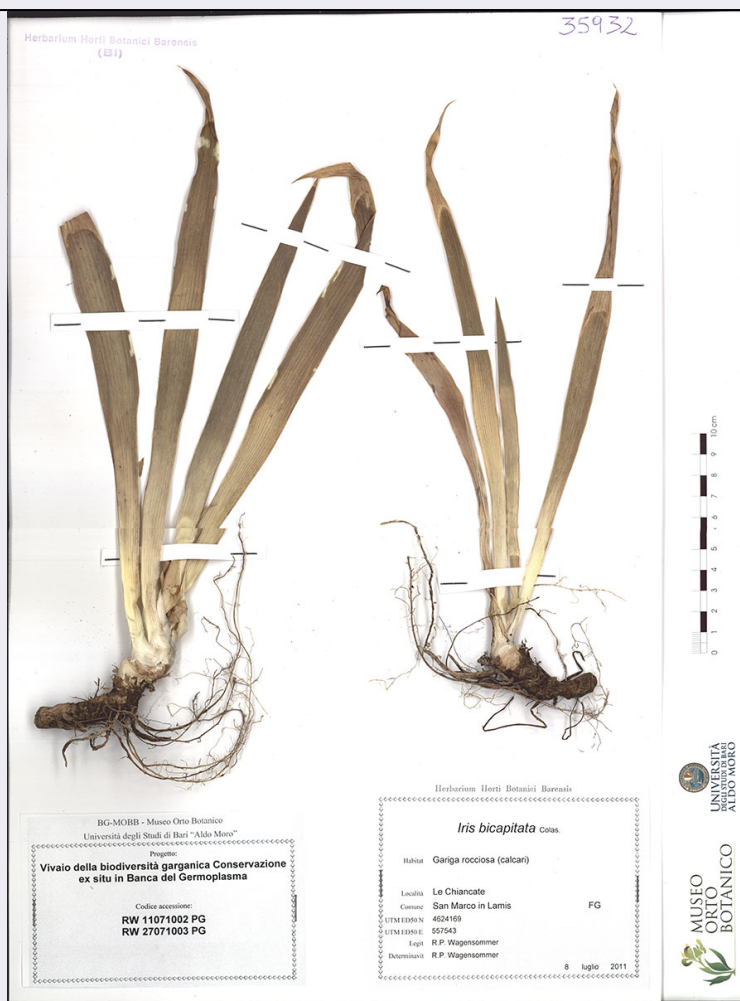


SCHEDA



CD - CODICI

TSK - Tipo scheda	BNB
LIR - Livello ricerca	C
NCT - CODICE UNIVOCO	
NCTR - Codice regione	16
NCTN - Numero catalogo generale	00300586
ESC - Ente schedatore	UNIBA
ECP - Ente competente	S114

AC - ALTRI CODICI

ACI - Codice internazionale erbario	BI
ACK - Codice campione	35932
ACS - SCHEDE CORRELATE	
ACSE - Ente	BG-MOBB
ACSC - Codice	RW 11071002 PG
ACSS - Specifiche	Raccolta di materiale di propagazione di origine gamica per la conservazione in seed bank
ACS - SCHEDE CORRELATE	
ACSE - Ente	BG-MOBB

ACSC - Codice	RW 27071003 PG
ACSS - Specifiche	Raccolta di materiale di propagazione di origine gamica per la conservazione in seed bank
OG - OGGETTO	
OGT - OGGETTO	
OGTD - Definizione	campione
OGTK - Tipologia campione	essiccato
SB - SISTEMATICA-BOTANICA	
SBS - SISTEMATICA	
SBSF - Famiglia	Iridaceae
SBSN - Numero genere	12755
SBSC - Schema sistematico di riferimento	Brummitt, R.K. 1992. Vascular plant families and genera. Royal Botanic Gardens, Kew.
NBN - NOMENCLATURA	
NBNA - Specie nome completo	Iris bicapitata Colas.
DBV - DETERMINAVIT	
DBVA - Determinavit	Wagensommer, Robert Philipp
CBP - COMPOSIZIONE CAMPIONE	
CBPF - Numero fogli/ parti	2
CBPE - Numero etichette	2
SBE - CARTELLINI/ ETICHETTE	
SBEI - Intestazione originale	Herbarium Horti Botanici Barenensis
SBET - Testo	Iris bicapitata Colas.; Habitat Gariga rocciosa (calcari); Località Le Chiancate; Comune San Marco in Lamis FG; UTM ED50N 4624169; UTM ED50E 557543; Legit R.P. Wagensommer; Determinavit R.P. Wagensommer; 8 luglio 2011
SBEL - Lingua	italiano
SBEC - Caratteri lingua	latini
SBEA - Autografia	no
SBE - CARTELLINI/ ETICHETTE	
SBEI - Intestazione originale	BG-MOBB Museo Orto Botanico Università degli Studi "Aldo Moro"
SBET - Testo	Progetto Vivaio della biodiversità garganica Conservazione ex situ in Banca del Germoplasma; Codice accessione RW 11071002 PG; RW 27071003 PG
SBEL - Lingua	italiano
SBEC - Caratteri lingua	latini
SBEA - Autografia	no
LR - DATI DI RACCOLTA	
LRD - LEGIT E DATA	
LRDA - Legit	Wagensommer, Robert Philipp
LRDF - Data esatta	08/07/2011
LC - LOCALIZZAZIONE GEOGRAFICO-AMMINISTRATIVA	
PVC - LOCALIZZAZIONE GEOGRAFICO-AMMINISTRATIVA ATTUALE	
PVCS - Stato	ITALIA

PVCR - Regione	Puglia
PVCP - Provincia	BA
PVCC - Comune	Bari
LDC - COLLOCAZIONE SPECIFICA	
LDCT - Tipologia	museo
LDCU - Indirizzo	Via Edoardo Orabona, 4
LDCM - Denominazione raccolta	Museo Orto Botanico dell'Università degli Studi di Bari "Aldo Moro"
LDCS - Specifiche	piano terra - stanze 6/7 MOB
CO - CONSERVAZIONE	
STC - STATO DI CONSERVAZIONE	
STCT - Tipo	secco
STCD - Data	2015
STCC - Stato di conservazione	buono
TU - CONDIZIONE GIURIDICA E VINCOLI	
CDG - CONDIZIONE GIURIDICA	
CDGG - Indicazione generica	proprietà Ente pubblico non territoriale
CDGS - Indicazione specifica	Università degli Studi di Bari "Aldo Moro"
CDGI - Indirizzo	Piazza Umberto I, 1
DO - FONTI E DOCUMENTI DI RIFERIMENTO	
FTA - DOCUMENTAZIONE FOTOGRAFICA	
FTAX - Genere	documentazione allegata
FTAP - Tipo	(fotografia digitale)
FTAN - Codice identificativo	UBAOB35932
AD - ACCESSO AI DATI	
ADS - SPECIFICHE DI ACCESSO AI DATI	
ADSP - Profilo di accesso	1
ADSM - Motivazione	scheda contenente dati liberamente accessibili
CM - COMPILAZIONE	
CMP - COMPILAZIONE	
CMPD - Data	2015
CMPN - Nome	Mantino, Francesca
RSR - Referente scientifico	Francescangeli, Ruggero
FUR - Funzionario responsabile	Francescangeli, Ruggero
RVM - TRASCRIZIONE PER INFORMATIZZAZIONE	
RVMD - Data	2015
RVMN - Nome	Tomaiuolo, Elisabetta
RVME - Ente	Università degli Studi di Bari Aldo Moro
AN - ANNOTAZIONI	
OSS - Osservazioni	Il campione è costituito da 2 parti

