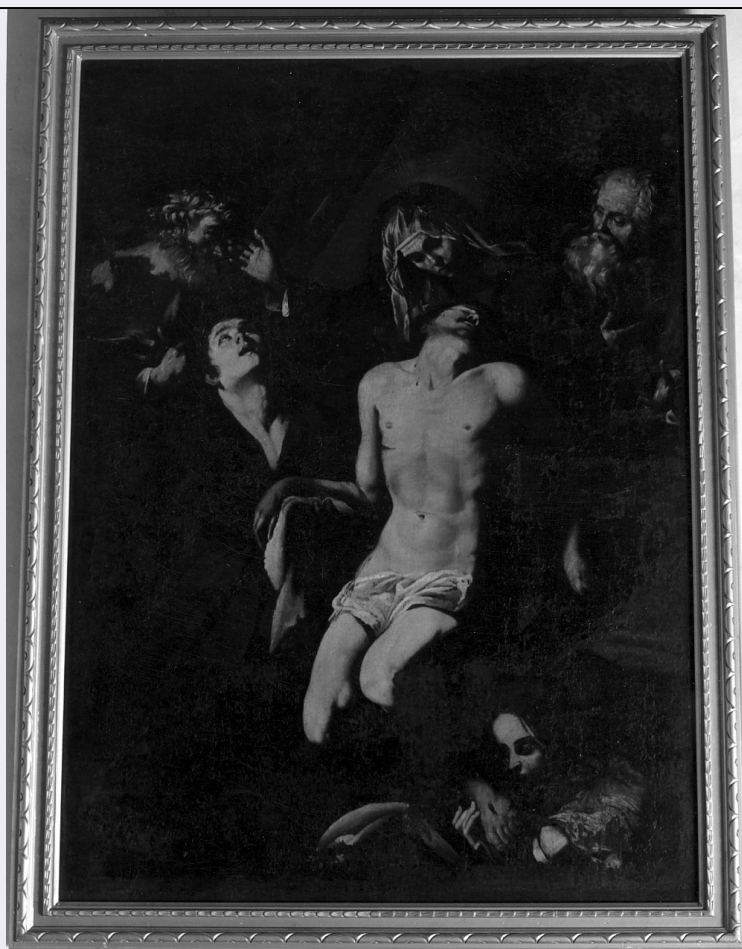


SCHEDA



CD - CODICI

| | |
|---------------------------------|----------|
| TSK - Tipo Scheda | OA |
| LIR - Livello ricerca | I |
| NCT - CODICE UNIVOCO | |
| NCTR - Codice regione | 18 |
| NCTN - Numero catalogo generale | 00035821 |
| ESC - Ente schedatore | S112 |
| ECP - Ente competente | S112 |

OG - OGGETTO

OGT - OGGETTO

| | |
|------------------------|---------------|
| OGTD - Definizione | dipinto |
| OGTV - Identificazione | opera isolata |

SGT - SOGGETTO

| | |
|------------------------|-----------------------------------|
| SGTI - Identificazione | deposizione di Cristo dalla croce |
| SGTT - Titolo | Compianto su Cristo Morto |

LC - LOCALIZZAZIONE GEOGRAFICO-AMMINISTRATIVA

PVC - LOCALIZZAZIONE GEOGRAFICO-AMMINISTRATIVA ATTUALE

| | |
|------------------|----------|
| PVCS - Stato | Italia |
| PVCR - Regione | Calabria |
| PVCP - Provincia | CZ |

| | |
|---|-------------------------|
| PVCC - Comune | Taverna |
| LDC - COLLOCAZIONE SPECIFICA | |
| LDCT - Tipologia | museo |
| LDCQ - Qualificazione | civico |
| LDCN - Denominazione | Museo Civico di Taverna |
| LDCU - Denominazione spazio viabilistico | Piazza S. Domenico |
| LDCS - Specifiche | Sala "Gregorio Preti" |

LA - ALTRE LOCALIZZAZIONI GEOGRAFICO-AMMINISTRATIVE

| | |
|---|------------------------|
| TCL - Tipo di localizzazione | luogo di provenienza |
| PRV - LOCALIZZAZIONE GEOGRAFICO-AMMINISTRATIVA | |
| PRVS - Stato | Italia |
| PRVR - Regione | Calabria |
| PRVP - Provincia | CZ |
| PRVC - Comune | Taverna |
| PRC - COLLOCAZIONE SPECIFICA | |
| PRCT - Tipologia | chiesa |
| PRCQ - Qualificazione | conventuale cappuccina |
| PRCD - Denominazione | Chiesa dei Cappuccini |
| PRD - DATA | |
| PRDU - Data uscita | 1940/ 1950 |

LA - ALTRE LOCALIZZAZIONI GEOGRAFICO-AMMINISTRATIVE

| | |
|---|---------------------------|
| TCL - Tipo di localizzazione | luogo di provenienza |
| PRV - LOCALIZZAZIONE GEOGRAFICO-AMMINISTRATIVA | |
| PRVS - Stato | ITALIA |
| PRVR - Regione | Calabria |
| PRVP - Provincia | CZ |
| PRVC - Comune | Taverna |
| PRC - COLLOCAZIONE SPECIFICA | |
| PRCT - Tipologia | chiesa |
| PRCD - Denominazione | Chiesa di San Domenico |
| PRCU - Denominazione spazio viabilistico | Piazza San Domenico |
| PRCS - Specifiche | sacrestia parete sinistra |
| PRD - DATA | |
| PRDU - Data uscita | 1993-1995 c. |

DT - CRONOLOGIA

| | |
|-------------------------------------|--------------------|
| DTZ - CRONOLOGIA GENERICA | |
| DTZG - Secolo | sec. XVIII |
| DTS - CRONOLOGIA SPECIFICA | |
| DTSI - Da | 1700 |
| DTSF - A | 1799 |
| DTM - Motivazione cronologia | analisi stilistica |

AU - DEFINIZIONE CULTURALE**ATB - AMBITO CULTURALE**

| | |
|---|---|
| ATBD - Denominazione | ambito Italia meridionale |
| ATBM - Motivazione dell'attribuzione | analisi stilistica |
| ATBM - Motivazione dell'attribuzione | bibliografia |
| AAT - Altre attribuzioni | Ambito di Antonio De Bellis (noto dal 1616 al 1660) |

MT - DATI TECNICI

MTC - Materia e tecnica tela/ pittura a olio

MIS - MISURE

| | |
|-------------------------|-----|
| MISU - Unita' | cm |
| MISA - Altezza | 200 |
| MISL - Larghezza | 147 |

CO - CONSERVAZIONE**STC - STATO DI CONSERVAZIONE**

STCC - Stato di conservazione buono

RS - RESTAURI**RST - RESTAURI**

| | |
|---------------------------------|------------|
| RSTD - Data | 1970/ 1980 |
| RSTE - Ente responsabile | ICR |

DA - DATI ANALITICI**DES - DESCRIZIONE**

| | |
|--|--|
| DESO - Indicazioni sull'oggetto | Dipinto raffigurante la deposizione di Cristo dalla Croce. |
| DESI - Codifica Iconclass | NR (recupero pregresso) |
| DESS - Indicazioni sul soggetto | Personaggi: Cristo; Madonna; S. Maria Maddalena. Figure: uomini. |

TU - CONDIZIONE GIURIDICA E VINCOLI**CDG - CONDIZIONE GIURIDICA**

| | |
|-------------------------------------|---|
| CDGG - Indicazione generica | proprietà Ente pubblico territoriale |
| CDGS - Indicazione specifica | Comune di Taverna |
| CDGI - Indirizzo | Piazza S. Domenico - 88055 Taverna (CZ) |

DO - FONTI E DOCUMENTI DI RIFERIMENTO**FTA - DOCUMENTAZIONE FOTOGRAFICA**

| | |
|-------------------------------------|-------------------------|
| FTAX - Genere | documentazione allegata |
| FTAP - Tipo | positivo b/n |
| FTAN - Codice identificativo | PSAE CS A 34413 |

BIB - BIBLIOGRAFIA

| | |
|----------------------|------------------------|
| BIBX - Genere | bibliografia specifica |
| BIBA - Autore | Valentino G. |

| | |
|---|--|
| BIBD - Anno di edizione | 2010 |
| BIBH - Sigla per citazione | S112B188 |
| BIBN - V., pp., nn. | p. 216 |
| BIBI - V., tavv., figg. | fig. IX-6 |
| AD - ACCESSO AI DATI | |
| ADS - SPECIFICHE DI ACCESSO AI DATI | |
| ADSP - Profilo di accesso | 1 |
| ADSM - Motivazione | scheda contenente dati liberamente accessibili |
| CM - COMPILAZIONE | |
| CMP - COMPILAZIONE | |
| CMPD - Data | 1993 |
| CMPN - Nome | Valentino G. |
| CMPN - Nome | Blandini N. |
| FUR - Funzionario responsabile | Iannace F. |
| RVM - TRASCRIZIONE PER INFORMATIZZAZIONE | |
| RVMD - Data | 2006 |
| RVMN - Nome | ARTPAST/ Forieri S. |
| AGG - AGGIORNAMENTO - REVISIONE | |
| AGGD - Data | 2006 |
| AGGN - Nome | ARTPAST/ Forieri S. |
| AGGF - Funzionario responsabile | NR (recupero pregresso) |
| AGG - AGGIORNAMENTO - REVISIONE | |
| AGGD - Data | 2015 |
| AGGN - Nome | Salatino, Antonella |
| AGGF - Funzionario responsabile | De Santis, Maria |