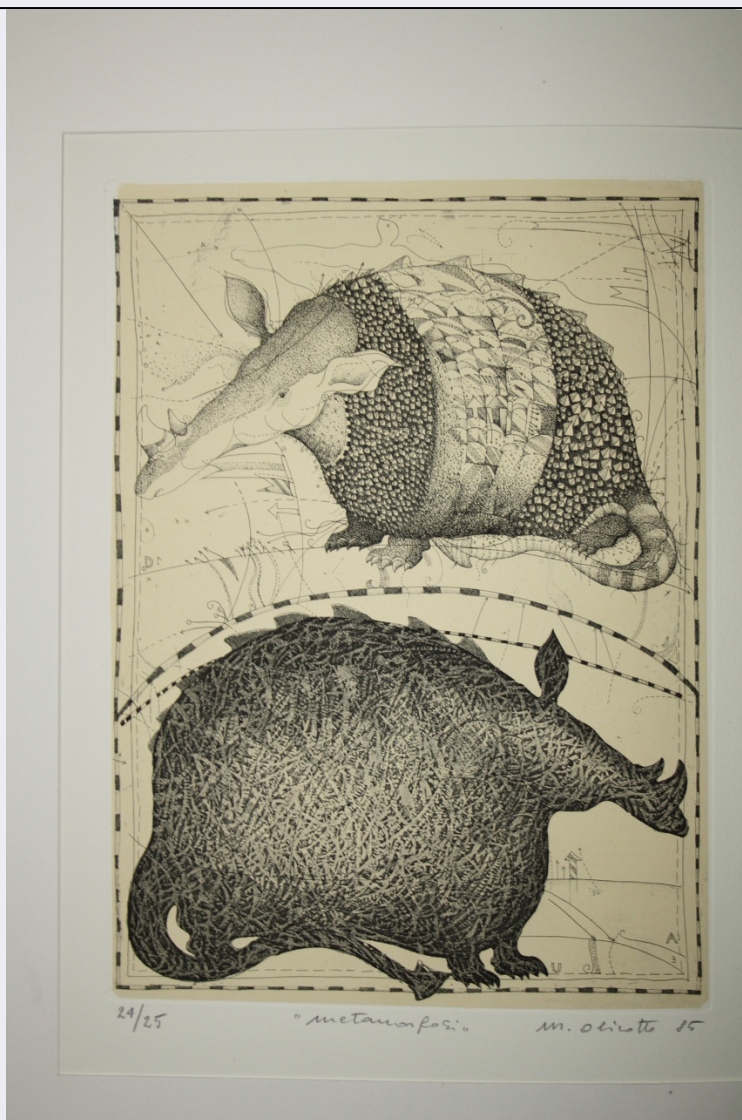


# SCHEDA



## CD - CODICI

TSK - Tipo Scheda	S
LIR - Livello ricerca	P
NCT - CODICE UNIVOCO	
NCTR - Codice regione	09
NCTN - Numero catalogo generale	00749194
ESC - Ente schedatore	S156
ECP - Ente competente	S156

## OG - OGGETTO

### OGT - OGGETTO

OGTD - Definizione	stampa
OGTT - Tipologia	stampa di invenzione

### SGT - SOGGETTO

SGTI - Identificazione	animali fantastici
SGTP - Titolo proprio	metamorfosi
SGTL - Tipo titolo	dalla stampa

**LC - LOCALIZZAZIONE GEOGRAFICA AMMINISTRATIVA****PVC - LOCALIZZAZIONE GEOGRAFICO-AMMINISTRATIVA ATTUALE**

PVCS - Stato	ITALIA
PVCR - Regione	Toscana
PVCP - Provincia	FI
PVCC - Comune	Firenze

**LDC - COLLOCAZIONE SPECIFICA****UB - UBICAZIONE E DATI PATRIMONIALI**

UBO - Ubicazione originaria	SC
-----------------------------	----

**DT - CRONOLOGIA****DTZ - CRONOLOGIA GENERICA**

DTZG - Secolo	sec. XX
---------------	---------

**DTS - CRONOLOGIA SPECIFICA**

DTSI - Da	1985
DTSF - A	1985

DTM - Motivazione cronologia	data
------------------------------	------

**AU - DEFINIZIONE CULTURALE****AUT - AUTORE**

AUTR - Riferimento all'intervento	esecutore
AUTM - Motivazione dell'attribuzione	firma
AUTN - Nome scelto	Olivotto Maurizio
AUTA - Dati anagrafici	1953/
AUTH - Sigla per citazione	00010937

**MT - DATI TECNICI**

MTC - Materia e tecnica	carta/ puntasecca
-------------------------	-------------------

**MIS - MISURE**

MISU - Unita'	mm
MISA - Altezza	310.5
MISL - Larghezza	230.5

**MIF - MISURE FOGLIO**

MIFU - Unita'	mm
MIFA - Altezza	800
MIFL - Larghezza	590.5

**CO - CONSERVAZIONE****STC - STATO DI CONSERVAZIONE**

STCC - Stato di conservazione	buono
-------------------------------	-------

**DA - DATI ANALITICI****DES - DESCRIZIONE**

DESI - Codifica Iconclass	97N
---------------------------	-----

<b>DESS - Indicazioni sul soggetto</b>	Metamorfofi. Animali fantastici.
<b>ISR - ISCRIZIONI</b>	
<b>ISRC - Classe di appartenenza</b>	documentaria
<b>ISRS - Tecnica di scrittura</b>	a matita
<b>ISRT - Tipo di caratteri</b>	numeri arabi
<b>ISRP - Posizione</b>	in basso a sinistra
<b>ISRI - Trascrizione</b>	24/25
<b>ISR - ISCRIZIONI</b>	
<b>ISRC - Classe di appartenenza</b>	di titolazione
<b>ISRS - Tecnica di scrittura</b>	a matita
<b>ISRT - Tipo di caratteri</b>	corsivo
<b>ISRP - Posizione</b>	in basso al centro
<b>ISRI - Trascrizione</b>	"metamorfofi"
<b>ISR - ISCRIZIONI</b>	
<b>ISRC - Classe di appartenenza</b>	indicazione di responsabilità
<b>ISRS - Tecnica di scrittura</b>	a matita
<b>ISRT - Tipo di caratteri</b>	corsivo/ numeri arabi
<b>ISRP - Posizione</b>	sul margine inferiore
<b>ISRI - Trascrizione</b>	m. olivotto 85
<b>TU - CONDIZIONE GIURIDICA E VINCOLI</b>	
<b>CDG - CONDIZIONE GIURIDICA</b>	
<b>CDGG - Indicazione generica</b>	proprietà Stato
<b>DO - FONTI E DOCUMENTI DI RIFERIMENTO</b>	
<b>FTA - DOCUMENTAZIONE FOTOGRAFICA</b>	
<b>FTAX - Genere</b>	documentazione allegata
<b>FTAP - Tipo</b>	fotografia digitale
<b>FTAN - Codice identificativo</b>	SSPSAEPM FI 24434UC
<b>AD - ACCESSO AI DATI</b>	
<b>ADS - SPECIFICHE DI ACCESSO AI DATI</b>	
<b>ADSP - Profilo di accesso</b>	3
<b>ADSM - Motivazione</b>	scheda di bene non adeguatamente sorvegliabile
<b>CM - COMPILAZIONE</b>	
<b>CMP - COMPILAZIONE</b>	
<b>CMPD - Data</b>	2013
<b>CMPN - Nome</b>	Aiello G.
<b>FUR - Funzionario responsabile</b>	Brunella T.
<b>AN - ANNOTAZIONI</b>	