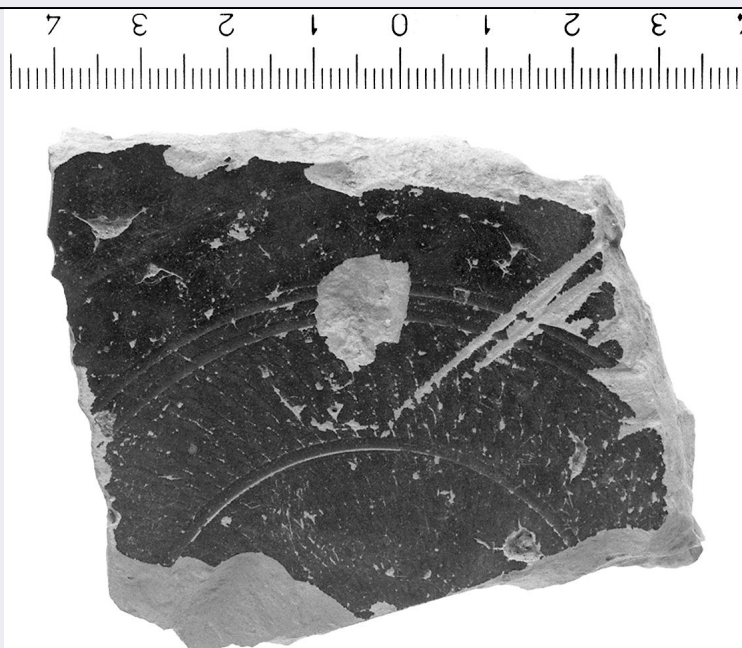


SCHEDA



CD - CODICI

TSK - Tipo scheda	A
LIR - Livello ricerca	I
NCT - CODICE UNIVOCO	
NCTR - Codice regione	08
NCTN - Numero catalogo generale	00243598
ESC - Ente schedatore	S142
ECP - Ente competente	S142

OG - OGGETTO

OGT - OGGETTO	
OGTD - Definizione tipologica	chiesa
OGTQ - Qualificazione	evangelica
OGTN - Denominazione	Chiesa cristiana evangelica

LC - LOCALIZZAZIONE GEOGRAFICO-AMMINISTRATIVA

PVC - LOCALIZZAZIONE GEOGRAFICO-AMMINISTRATIVA

PVCS - Stato	ITALIA
PVCR - Regione	Emilia-Romagna
PVCP - Provincia	PC
PVCC - Comune	Piacenza

CS - LOCALIZZAZIONE CATASTALE

CTL - Tipo di localizzazione	localizzazione fisica
------------------------------	-----------------------

CTS - LOCALIZZAZIONE CATASTALE

CTSC - Comune	Piacenza
---------------	----------

GA - GEOREFERENZIAZIONE TRAMITE AREA

GAD - DESCRIZIONE DEL POLIGONO	
GADP - PUNTO DEL POLIGONO	
GADP - PUNTO DEL POLIGONO	
GADP - PUNTO DEL POLIGONO	
GADP - PUNTO DEL POLIGONO	
GADP - PUNTO DEL POLIGONO	
GAB - BASE DI RIFERIMENTO	
AU - DEFINIZIONE CULTURALE	
ATB - AMBITO CULTURALE	
ATBR - Riferimento all'intervento	ristrutturazione
ATBD - Denominazione	neoromanico
ATBM - Fonte dell'attribuzione	bibliografia
RE - NOTIZIE STORICHE	
REN - NOTIZIA	
RENr - Riferimento	intero bene
RENS - Notizia sintetica	ristrutturazione
REL - CRONOLOGIA, ESTREMO REMOTO	
RELS - Secolo	sec. XIX
RELF - Frazione di secolo	fine
REV - CRONOLOGIA, ESTREMO RECENTE	
REVS - Secolo	sec. XX
REVF - Frazione di secolo	inizio
PN - PIANTA	
PNR - Riferimento alla parte	intero bene
PNT - PIANTA	
PNTS - Schema	ad aula
PNTF - Forma	rettangolare
SV - STRUTTURE VERTICALI	
SVC - TECNICA COSTRUTTIVA	
SVCU - Ubicazione	intero bene
SVCT - Tipo di struttura	parete
SVCM - Materiali	laterizio
SO - STRUTTURE DI ORIZZONTAMENTO	
SOU - Ubicazione	intero bene
SOF - TIPO	
SOFG - Genere	soffitto

SOFF - Forma	a cassettoni
CP - COPERTURE	
CPU - Ubicazione	intero bene
CPF - CONFIGURAZIONE ESTERNA	
CPFG - Genere	a tetto
CPM - MANTO DI COPERTURA	
CPMR - Riferimento	intera copertura
CPMT - Tipo	tegole
CPMM - Materiali	laterizio
US - UTILIZZAZIONI	
USA - USO ATTUALE	
USAR - Riferimento alla parte	intero bene
USAD - Uso	chiesa
USO - USO STORICO	
USOR - Riferimento alla parte	intero bene
USOC - Riferimento cronologico	destinazione originaria
USOD - Uso	chiesa
TU - CONDIZIONE GIURIDICA E VINCOLI	
CDG - CONDIZIONE GIURIDICA	
CDGG - Indicazione generica	proprietà Ente religioso non cattolico
NVC - PROVVEDIMENTI DI TUTELA	
NVCT - Tipo provvedimento	Declaratoria (L. 1089/1939, art. 4)
NVCE - Estremi provvedimento	1974/02/19
STU - STRUMENTI URBANISTICI	
STUT - Strumenti in vigore	P.R.G. 1979
STUN - Sintesi normativa zona	restauro scientifico
DO - FONTI E DOCUMENTI DI RIFERIMENTO	
FTA - DOCUMENTAZIONE FOTOGRAFICA	
FTAX - Genere	documentazione allegata
FTAP - Tipo	fotografia b/n
FTAD - Data	1993
FTAE - Ente proprietario	SBAP PR
FTAN - Codice identificativo	00243598_F.1
FNT - FONTI E DOCUMENTI	
FNTP - Tipo	estratto di mappa catastale
FNTD - Data	1993
FNT - FONTI E DOCUMENTI	
FNTP - Tipo	Declaratoria

FNTD - Data	1974
AD - ACCESSO AI DATI	
ADS - SPECIFICHE DI ACCESSO AI DATI	
ADSP - Profilo di accesso	3
ADSM - Motivazione	scheda di bene non adeguatamente sorvegliabile
CM - COMPILAZIONE	
CMP - COMPILAZIONE	
CMPD - Data	1993
CMPN - Nome	Ponzini, C.
FUR - Funzionario responsabile	NR
RVM - TRASCRIZIONE PER INFORMATIZZAZIONE	
RVMD - Data	2015
RVMN - Nome	Albonico, Chiara
AN - ANNOTAZIONI	