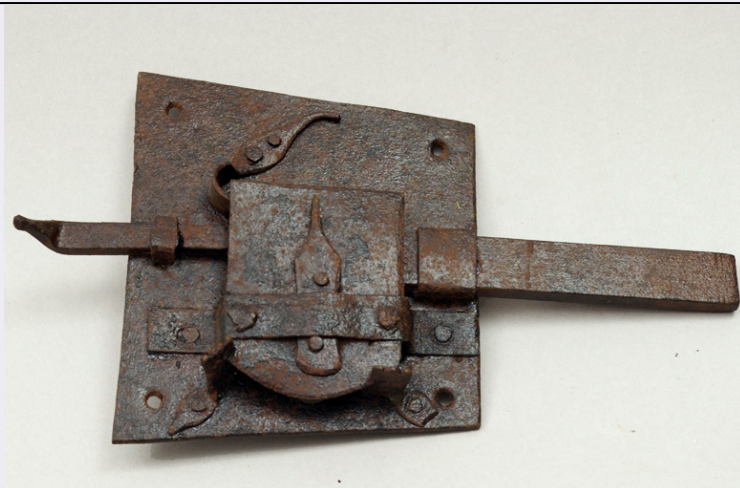


SCHEDA



CD - CODICI

TSK - Tipo di scheda	BDM
LIR - Livello di ricerca	P
NCT - CODICE UNIVOCO	
NCTR - Codice regione	15
NCTN - Numero catalogo generale	00849547
ESC - Ente schedatore	C065076
ECP - Ente competente	S176

LC - LOCALIZZAZIONE

PVC - LOCALIZZAZIONE GEOGRAFICO-AMMINISTRATIVA

PVCS - Stato	ITALIA
PVCP - Provincia	SA
PVCC - Comune	Montesano sulla Marcellana
PVCL - Localita'	MONTESANO SULLA MARCELLANA

LDC - COLLOCAZIONE SPECIFICA

LDCT - Tipologia	museo
LDCQ - Qualificazione	civico
LDCU - Denominazione dello spazio viabilistico	via Roma
LDCM - Denominazione raccolta	Museo Civico Etnoantropologico di Montesano
LDCS - Specifiche	sala IV

UB - UBICAZIONE

INV - INVENTARIO DI MUSEO O DI COLLEZIONE

INVN - Numero	420/500
INVD - Data	2004

OG - OGGETTO

OGT - DEFINIZIONE DELL'OGGETTO

OGTD - Definizione	serratura a chiavistello
--------------------	--------------------------

OGA - DENOMINAZIONE LOCALE DELL'OGGETTO

OGAG - Genere di denominazione	dialettale
OGAD - Denominazione	maščatùra
AU - AUTORE FABBRICAZIONE/ ESECUZIONE	
ATB - AMBITO DI PRODUZIONE	
ATBD - Denominazione	bottega locale
ATBM - Motivazione	fonte orale
MT - DATI TECNICI	
MTC - MATERIA E TECNICA	
MTCM - Materia	lamiera
MTCT - Tecnica	lavorazione artigianale
MIS - MISURE	
MISU - Unita'	cm
MISL - Larghezza	15
MISN - Lunghezza	16
MISV - Varie	lunghezza chiavistello 30,5
MISV - Varie	larghezza chiavistello 2,5
UT - USO	
UTF - Funzione	chiusura porta
UTM - Modalita' d'uso	Con l' ausilio di una chiave era possibile fare scorrere il chiavistello fino a bloccare la porta sullo stipite.
UTO - Occasione	tutto l' anno
UTA - Collocazione nell'ambiente	porta di casa
UTS - Cronologia d'uso	XIX - XX secolo
CO - CONSERVAZIONE	
STC - STATO DI CONSERVAZIONE	
STCC - Dati di conservazione	discreto
STCS - Indicazioni specifiche	funzionale
DA - DATI ANALITICI	
DES - DESCRIZIONE	
DESO - Indicazioni sull'oggetto	La serratura è composta da dieci pezzi:una placca che nella parte posteriore presenta l'occhiello/toppa per chiave con guida sporgente. La stessa placca nella parte anteriore presenta due ganci per permettere all'asta di scorrere, una bacchetta metallica decorativa posta tra l'asta e la placchetta rialzate. Una seconda placchetta utilizzata a mo' di rivestimento dell'ingranaggio e fissata alla placca principale da un nastro metallico fermato da quattro chiodi sotto al quale è presente un' altra striscia metallica fissa con due chiodi.
TU - CONDIZIONE GIURIDICA E VINCOLI	
ACQ - ACQUISIZIONE	
ACQT - Tipo di acquisizione	donazione
ACQD - Data	2000

ACQL - Luogo di acquisizione	Montesano sulla Marcellana
CDG - CONDIZIONE GIURIDICA	
CDGG - Indicazione generica	proprietà Ente pubblico territoriale
CDGS - Indicazione specifica	Comune di Montesano sulla Marcellana
CDGI - Indirizzo	Piazza Filippo Gagliardi
DO - FONTI E DOCUMENTI DI RIFERIMENTO	
FTA - DOCUMENTAZIONE FOTOGRAFICA	
FTAX - Genere	specifiche allegate
FTAP - Tipo	fotografia digitale (file)
FTAN - Codice identificativo	MCDM0213
CM - COMPILAZIONE	
CMP - COMPILAZIONE	
CMPD - Data	2014
CMPN - Nome	Petrosino F.
FUR - Funzionario responsabile	Vannata F.