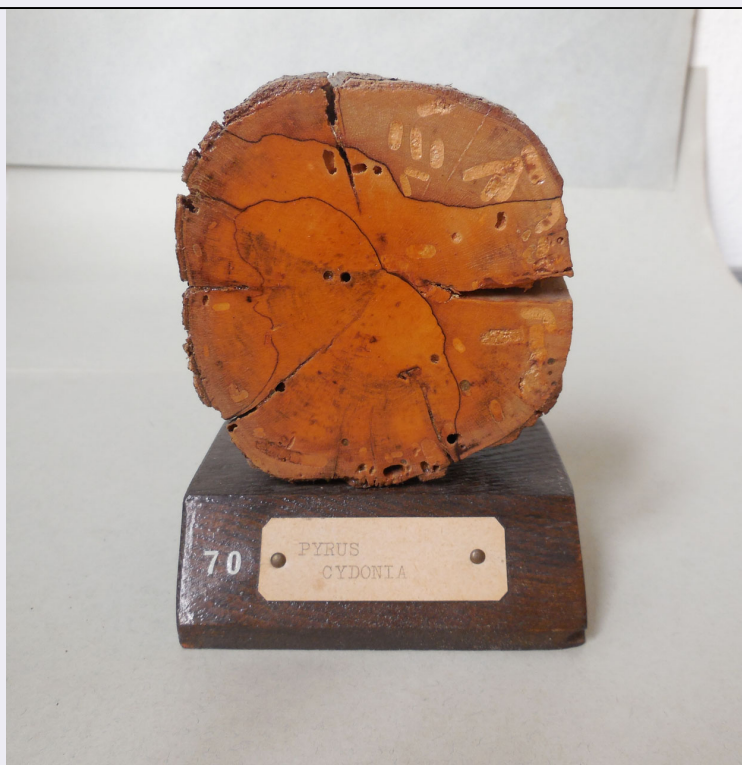


SCHEDA



CD - CODICI

TSK - Tipo scheda	BNB
LIR - Livello ricerca	I
NCT - CODICE UNIVOCO	
NCTR - Codice regione	09
NCTN - Numero catalogo generale	00860351
ESC - Ente schedatore	UNISI
ECP - Ente competente	S61

OG - OGGETTO

OGT - OGGETTO

OGTD - Definizione	campione
OGTE - Denominazione erbario	Herbarium Universitatis Senensis
OGTR - Tipologia erbario	erbario generale
OGTC - Denominazione collezione/ raccolta	Collezione xiloteca
OGTZ - Tipologia collezione/ raccolta	collezione fanerogamica
OGTK - Tipologia campione	essiccato

OGTS - Notizie storico-
Il campione è una rondella di legno grezzo munito di corteccia, ricavata dal taglio trasversale di un tronco o di un ramo, successivamente sistemata su un supporto ligneo sul quale si trova un numero d'ordine e il cartellino che riporta il nome scientifico della specie. Sulla faccia è stata applicata della coppale. Il campione fa parte di una collezione nata grazie al lavoro del Prof. B. Longo e del Prof. A. Preda, direttori dell'Orto Botanico di Siena rispettivamente dal

culturali	1906-1915 e dal 1915-1921. Nella collezione vennero radunati i campioni raccolti dal Prof. A. Tassi e altri reperti legnosi provenienti dall'Orto, molti dei quali recuperati nel 1915 dalle piante strocatesi durante una nevicata. La collezione è stata incrementata fino alla fine degli anni '50 per merito del Prof. A. Nannizzi, direttore dell'Orto dal 1934 al 1950.
------------------	---

SB - SISTEMATICA-BOTANICA

SBS - SISTEMATICA

SBSF - Famiglia	Rosaceae
SBSN - Numero genere	2074
SBSC - Schema sistematico di riferimento	Durand Th. 1888, Index Generum Phanerogamorum- Bruxellis

NBN - NOMENCLATURA

NBNA - Specie nome completo	Pyrus cydonia
------------------------------------	---------------

DBV - DETERMINAVIT

DBVA - Determinavit	Attilio Tassi, Biagio Longo, Agilulfo Preda
DBVB - Da	1864
DBVC - Validita'	post
DBVD - A	1950
DBVE - Validita'	ante

SBE - CARTELLINI/ ETICHETTE

SBET - Testo	PYRUS/ CYDONIA
SBEL - Lingua	latina
SBEC - Caratteri lingua	latini

LR - DATI DI RACCOLTA

LRV - LOCALITA' DI RACCOLTA

LRVT - Tipo di localizzazione	località di raccolta - dati aggiornati
LRVK - Continente	Europa
LRVS - Stato	Italia
LRVR - Regione	Toscana
LRVP - Provincia	SI
LRVC - Comune	Siena

LRI - INFORMAZIONI SULLA RACCOLTA

LRIE - Specifiche di raccolta	Orto Botanico
--------------------------------------	---------------

LRD - LEGIT E DATA

LRDA - Legit	Attilio Tassi, Biagio Longo, Agilulfo Preda
LRDB - Da	1864
LRDC - Validita'	post
LRDD - A	1950
LRDE - Validita'	ante

RB - REVISIONI-BOTANICA

RBR - DATI REVISIONE

RBRT - Tipologia	variazione nomenclaturale
RBRN - Nome da revisione	Cydonia oblonga Mill.
RBRB - Bibliografia	The Plant List (2013). Version 1.1. Published on the Internet; http://www.theplantlist.org/ (accessed 1st January).
RBD - DATA REVISIONE	
RBDF - Data esatta	2013
LC - LOCALIZZAZIONE GEOGRAFICO-AMMINISTRATIVA	
PVC - LOCALIZZAZIONE GEOGRAFICO-AMMINISTRATIVA ATTUALE	
PVCS - Stato	ITALIA
PVCR - Regione	Toscana
PVCP - Provincia	SI
PVCC - Comune	Siena
LDC - COLLOCAZIONE SPECIFICA	
LDCT - Tipologia	ex monastero
LDCQ - Qualificazione	camaldolese
LDCN - Denominazione	Accademia dei Fisiocritici Onlus
LDCU - Denominazione spazio viabilistico	Piazzetta Silvio Gigli, 2
LDCM - Denominazione struttura conservativa	Museo di Storia Naturale - sezione Botanica
LA - ALTRE LOCALIZZAZIONI GEOGRAFICO-AMMINISTRATIVE	
TCL - Tipo di localizzazione	luogo di provenienza
PRV - LOCALIZZAZIONE GEOGRAFICO-AMMINISTRATIVA	
PRVK - Continente	Europa
PRVS - Stato	ITALIA
PRVR - Regione	Toscana
PRVP - Provincia	SI
PRVC - Comune	Siena
PRC - COLLOCAZIONE SPECIFICA	
PRCT - Tipologia	istituto
PRCQ - Qualificazione	universitario
PRCD - Denominazione	Dipartimento di Scienze della Vita
PRCU - Denominazione spazio viabilistico	Via Pier Andrea Mattioli, 4
PRCM - Denominazione struttura conservativa	Museo Botanico
PRCS - Specifiche	piano 1S, corridoio erbario
PRD - DATA	
PRDI - Data ingresso	1864/ post
PRDU - Data uscita	2006
MT - DATI TECNICI	
MIS - MISURE	
MISU - Unita'	cm
MISD - Diametro	8

MISS - Spessore	4
CO - CONSERVAZIONE	
STC - STATO DI CONSERVAZIONE	
STCT - Tipo	secco
STCD - Data	2014
STCC - Stato di conservazione	buono
STCS - Indicazioni specifiche	Fori di tarlo
TU - CONDIZIONE GIURIDICA E VINCOLI	
CDG - CONDIZIONE GIURIDICA	
CDGG - Indicazione generica	proprietà Ente pubblico non territoriale
CDGS - Indicazione specifica	Università di Siena 1240
CDGI - Indirizzo	Via Banchi di Sotto n. 55, 53100 Siena
DO - FONTI E DOCUMENTI DI RIFERIMENTO	
FTA - DOCUMENTAZIONE FOTOGRAFICA	
FTAX - Genere	documentazione allegata
FTAP - Tipo	fotografia digitale (file)
FTAA - Autore	Vellini, Silvia
FTAD - Data	2014/12/00
FTAN - Codice identificativo	USIMBH00197
FTA - DOCUMENTAZIONE FOTOGRAFICA	
FTAX - Genere	documentazione allegata
FTAP - Tipo	fotografia digitale (file)
FTAA - Autore	Vellini, Silvia
FTAD - Data	2014/12/00
FTAN - Codice identificativo	USIMBH00198
FTAT - Note	dorso
BIB - BIBLIOGRAFIA	
BIBX - Genere	bibliografia di corredo
BIBA - Autore	Durand, Th
BIBD - Anno di edizione	1888
BIBH - Sigla per citazione	USI00056
BSE - BIBLIOGRAFIA SU SUPPORTO ELETTRONICO	
BSEX - Genere	bibliografia di confronto
BSES - Tipo di supporto	risorsa elettronica con accesso remoto
BSET - Titolo dell'opera	The Plant List. A working list of all plant species
BSED - Data di edizione	2013
BSEN - Edizione	versione1.1
BSEI - Indirizzo di rete	http://www.theplantlist.org/
AD - ACCESSO AI DATI	

ADS - SPECIFICHE DI ACCESSO AI DATI**ADSP - Profilo di accesso**

1

ADSM - Motivazione

scheda contenente dati liberamente accessibili

CM - COMPILAZIONE**CMP - COMPILAZIONE****CMPD - Data**

2015

CMPN - Nome

Vellini, Silvia

RSR - Referente scientifico

Bonini, Ilaria

RSR - Referente scientifico

Terenna, Gigliola

**FUR - Funzionario
responsabile**

Vannozzi, Francesca

RVM - TRASCRIZIONE PER INFORMATIZZAZIONE**RVMD - Data**

2015

RVMN - Nome

Vellini, Silvia

RVME - Ente

UNISI