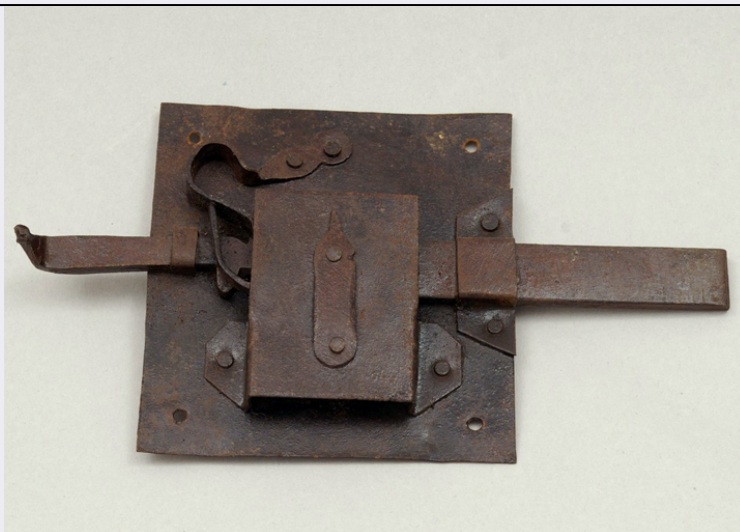


SCHEDA



CD - CODICI

TSK - Tipo di scheda	BDM
LIR - Livello di ricerca	P
NCT - CODICE UNIVOCO	
NCTR - Codice regione	15
NCTN - Numero catalogo generale	00849545
ESC - Ente schedatore	C065076
ECP - Ente competente	S176

LC - LOCALIZZAZIONE

PVC - LOCALIZZAZIONE GEOGRAFICO-AMMINISTRATIVA

PVCS - Stato	ITALIA
PVCP - Provincia	SA
PVCC - Comune	Montesano sulla Marcellana
PVCL - Localita'	MONTESANO SULLA MARCELLANA

LDC - COLLOCAZIONE SPECIFICA

LDCT - Tipologia	museo
LDCQ - Qualificazione	civico
LDCU - Denominazione dello spazio viabilistico	via Roma
LDCM - Denominazione raccolta	Museo Civico Etnoantropologico di Montesano
LDCS - Specifiche	sala IV

UB - UBICAZIONE

INV - INVENTARIO DI MUSEO O DI COLLEZIONE

INVN - Numero	749
INVD - Data	2004

OG - OGGETTO

OGT - DEFINIZIONE DELL'OGGETTO

OGTD - Definizione	serratura a chiavistello
--------------------	--------------------------

OGA - DENOMINAZIONE LOCALE DELL'OGGETTO

OGAG - Genere di denominazione	dialettale
---------------------------------------	------------

OGAD - Denominazione	maščatùra
-----------------------------	-----------

AU - AUTORE FABBRICAZIONE/ ESECUZIONE**ATB - AMBITO DI PRODUZIONE**

ATBD - Denominazione	bottega locale
-----------------------------	----------------

ATBM - Motivazione	fonte orale
---------------------------	-------------

MT - DATI TECNICI**MTC - MATERIA E TECNICA**

MTCM - Materia	lamiera
-----------------------	---------

MTCT - Tecnica	lavorazione artigianale
-----------------------	-------------------------

MIS - MISURE

MISU - Unita'	cm
----------------------	----

MISL - Larghezza	11,6
-------------------------	------

MISN - Lunghezza	12,6
-------------------------	------

MISV - Varie	lunghezza chiavistello 22,5
---------------------	-----------------------------

MISV - Varie	larghezza chiavistello 2
---------------------	--------------------------

UT - USO

UTF - Funzione	chiusura porta
-----------------------	----------------

UTM - Modalita' d'uso	Con l' ausilio di una chiave era possibile fare scorrere il chiavistello fino a bloccare la porta sullo stipite.
------------------------------	--

UTO - Occasione	tutto l' anno
------------------------	---------------

UTA - Collocazione nell'ambiente	porta di casa
---	---------------

UTS - Cronologia d'uso	XIX - XX secolo
-------------------------------	-----------------

CO - CONSERVAZIONE**STC - STATO DI CONSERVAZIONE**

STCC - Dati di conservazione	buono
-------------------------------------	-------

STCS - Indicazioni specifiche	funzionale
--------------------------------------	------------

DA - DATI ANALITICI**DES - DESCRIZIONE**

DESO - Indicazioni sull'oggetto	La serratura è composta da sei pezzi:una placca che nella parte posteriore presenta un' apertura per chiave con guida della chiave sporgente. La stessa placca nella parte anteriore presenta ganci per permettere all'asta di scorrere e una bacchetta metallica decorativa posta sopra l'asta per poggiare una seconda placchetta utilizzata a mo' di rivestimento dell'ingranaggio. Su quest'ultima è posta un'ulteriore bacchetta metallica fissata con due chiodi.
--	---

TU - CONDIZIONE GIURIDICA E VINCOLI**ACQ - ACQUISIZIONE**

ACQT - Tipo di acquisizione	donazione
------------------------------------	-----------

ACQD - Data	2000
--------------------	------

ACQL - Luogo di acquisizione	Montesano sulla Marcellana
CDG - CONDIZIONE GIURIDICA	
CDGG - Indicazione generica	proprietà Ente pubblico territoriale
CDGS - Indicazione specifica	Comune di Montesano sulla Marcellana
CDGI - Indirizzo	Piazza Filippo Gagliardi
DO - FONTI E DOCUMENTI DI RIFERIMENTO	
FTA - DOCUMENTAZIONE FOTOGRAFICA	
FTAX - Genere	specifiche allegate
FTAP - Tipo	fotografia digitale (file)
FTAN - Codice identificativo	MCDM0211
CM - COMPILAZIONE	
CMP - COMPILAZIONE	
CMPD - Data	2014
CMPN - Nome	Petrosino F.
FUR - Funzionario responsabile	Vannata F.