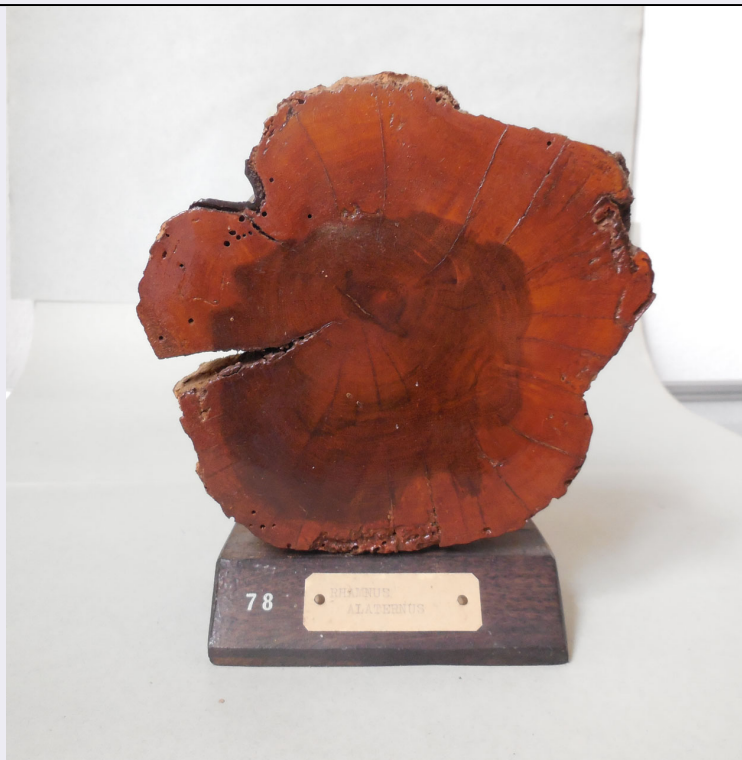


SCHEDA



CD - CODICI

TSK - Tipo scheda	BNB
LIR - Livello ricerca	I
NCT - CODICE UNIVOCO	
NCTR - Codice regione	09
NCTN - Numero catalogo generale	00860359
ESC - Ente schedatore	UNISI
ECP - Ente competente	S61

OG - OGGETTO

OGT - OGGETTO

OGTD - Definizione	campione
OGTE - Denominazione erbario	Herbarium Universitatis Senensis
OGTR - Tipologia erbario	erbario generale
OGTC - Denominazione collezione/ raccolta	Collezione xiloteca
OGTZ - Tipologia collezione/ raccolta	collezione fanerogamica
OGTK - Tipologia campione	essiccato
OGTS - Notizie storico-	Il campione è una rondella di legno grezzo munito di corteccia, ricavata dal taglio trasversale di un tronco o di un ramo, successivamente sistemata su un supporto ligneo sul quale si trova un numero d'ordine e il cartellino che riporta il nome scientifico della specie. Sulla faccia è stata applicata della coppale mentre sul dorso è presente un'iscrizione. Il campione fa parte di una collezione nata grazie al lavoro del Prof. B. Longo e del Prof. A. Preda, direttori

culturali

dell'Orto Botanico di Siena rispettivamente dal 1906-1915 e dal 1915-1921. Nella collezione vennero radunati i campioni raccolti dal Prof. A. Tassi e altri reperti legnosi provenienti dall'Orto, molti dei quali recuperati nel 1915 dalle piante strocatesi durante una nevicata. La collezione è stata incrementata fino alla fine degli anni '50 per merito del Prof. A. Nannizzi, direttore dell'Orto dal 1934 al 1950.

SB - SISTEMATICA-BOTANICA**SBS - SISTEMATICA**

SBSF - Famiglia Rhamnaceae

SBSN - Numero genere 1329

SBSC - Schema sistematico di riferimento Durand Th. 1888, Index Generum Phanerogamorum- Bruxellis

NBN - NOMENCLATURA

NBNA - Specie nome completo Rhamnus alaternus

DBV - DETERMINAVIT

DBVA - Determinavit Attilio Tassi, Biagio Longo, Agilulfo Preda

DBVB - Da 1864

DBVC - Validita' post

DBVD - A 1950

DBVE - Validita' ante

SBE - CARTELLINI/ ETICHETTE

SBET - Testo RHAMNUS/ ALATERNUS

SBEL - Lingua latina

SBEC - Caratteri lingua latini

LR - DATI DI RACCOLTA**LRV - LOCALITA' DI RACCOLTA**

LRVT - Tipo di localizzazione località di raccolta - dati aggiornati

LRVK - Continente Europa

LRVS - Stato Italia

LRVR - Regione Toscana

LRVP - Provincia SI

LRVC - Comune Siena

LRI - INFORMAZIONI SULLA RACCOLTA

LRIE - Specifiche di raccolta Orto Botanico

LRD - LEGIT E DATA

LRDA - Legit Attilio Tassi, Biagio Longo, Agilulfo Preda

LRDB - Da 1864

LRDC - Validita' post

LRDD - A 1950

LRDE - Validita' ante

RB - REVISIONI-BOTANICA**RBR - DATI REVISIONE**

RBRT - Tipologia	variazione nomenclaturale
RBRN - Nome da revisione	Rhamnus alaternus L.
RBRB - Bibliografia	The Plant List (2013). Version 1.1. Published on the Internet; http://www.theplantlist.org/ (accessed 1st January).
RBD - DATA REVISIONE	
RBDF - Data esatta	2013
LC - LOCALIZZAZIONE GEOGRAFICO-AMMINISTRATIVA	
PVC - LOCALIZZAZIONE GEOGRAFICO-AMMINISTRATIVA ATTUALE	
PVCS - Stato	ITALIA
PVCR - Regione	Toscana
PVCP - Provincia	SI
PVCC - Comune	Siena
LDC - COLLOCAZIONE SPECIFICA	
LDCT - Tipologia	ex monastero
LDCQ - Qualificazione	camaldolese
LDCN - Denominazione	Accademia dei Fisiocritici Onlus
LDCU - Denominazione spazio viabilistico	Piazzetta Silvio Gigli, 2
LDCM - Denominazione struttura conservativa	Museo di Storia Naturale - sezione Botanica
LA - ALTRE LOCALIZZAZIONI GEOGRAFICO-AMMINISTRATIVE	
TCL - Tipo di localizzazione	luogo di provenienza
PRV - LOCALIZZAZIONE GEOGRAFICO-AMMINISTRATIVA	
PRVK - Continente	Europa
PRVS - Stato	ITALIA
PRVR - Regione	Toscana
PRVP - Provincia	SI
PRVC - Comune	Siena
PRC - COLLOCAZIONE SPECIFICA	
PRCT - Tipologia	istituto
PRCQ - Qualificazione	universitario
PRCD - Denominazione	Dipartimento di Scienze della Vita
PRCU - Denominazione spazio viabilistico	Via Pier Andrea Mattioli, 4
PRCM - Denominazione struttura conservativa	Museo Botanico
PRCS - Specifiche	piano 1S, corridoio erbario
PRD - DATA	
PRDI - Data ingresso	1864/ post
PRDU - Data uscita	2006
MT - DATI TECNICI	
MIS - MISURE	
MISU - Unita'	cm
MISA - Altezza	14.5

MISL - Larghezza	15.5
MISS - Spessore	5
CO - CONSERVAZIONE	
STC - STATO DI CONSERVAZIONE	
STCT - Tipo	secco
STCD - Data	2014
STCC - Stato di conservazione	buono
STCS - Indicazioni specifiche	Fori di tarlo, spaccatura laterale
TU - CONDIZIONE GIURIDICA E VINCOLI	
CDG - CONDIZIONE GIURIDICA	
CDGG - Indicazione generica	proprietà Ente pubblico non territoriale
CDGS - Indicazione specifica	Università di Siena 1240
CDGI - Indirizzo	Via Banchi di Sotto n. 55, 53100 Siena
DO - FONTI E DOCUMENTI DI RIFERIMENTO	
FTA - DOCUMENTAZIONE FOTOGRAFICA	
FTAX - Genere	documentazione allegata
FTAP - Tipo	fotografia digitale (file)
FTAA - Autore	Vellini, Silvia
FTAD - Data	2014/12/00
FTAN - Codice identificativo	USIMBH00219
FTA - DOCUMENTAZIONE FOTOGRAFICA	
FTAX - Genere	documentazione allegata
FTAP - Tipo	fotografia digitale (file)
FTAA - Autore	Vellini, Silvia
FTAD - Data	2014/12/00
FTAN - Codice identificativo	USIMBH00220
FTAT - Note	particolare
FTA - DOCUMENTAZIONE FOTOGRAFICA	
FTAX - Genere	documentazione allegata
FTAP - Tipo	fotografia digitale (file)
FTAA - Autore	Vellini, Silvia
FTAD - Data	2014/12/00
FTAN - Codice identificativo	USIMBH00221
FTAT - Note	dorso
BIB - BIBLIOGRAFIA	
BIBX - Genere	bibliografia di corredo
BIBA - Autore	Durand, Th
BIBD - Anno di edizione	1888
BIBH - Sigla per citazione	USI00056

BSE - BIBLIOGRAFIA SU SUPPORTO ELETTRONICO

BSEX - Genere	bibliografia di confronto
BSES - Tipo di supporto	risorsa elettronica con accesso remoto
BSET - Titolo dell'opera	The Plant List. A working list of all plant species
BSED - Data di edizione	2013
BSEN - Edizione	versione1.1
BSEI - Indirizzo di rete	http://www.theplantlist.org/

AD - ACCESSO AI DATI**ADS - SPECIFICHE DI ACCESSO AI DATI**

ADSP - Profilo di accesso	1
ADSM - Motivazione	scheda contenente dati liberamente accessibili

CM - COMPILAZIONE**CMP - COMPILAZIONE**

CMPD - Data	2015
CMPN - Nome	Vellini, Silvia
RSR - Referente scientifico	Bonini, Ilaria
RSR - Referente scientifico	Terenna, Gigliola
FUR - Funzionario responsabile	Vannozzi, Francesca

RVM - TRASCRIZIONE PER INFORMATIZZAZIONE

RVMD - Data	2015
RVMN - Nome	Vellini, Silvia
RVME - Ente	UNISI