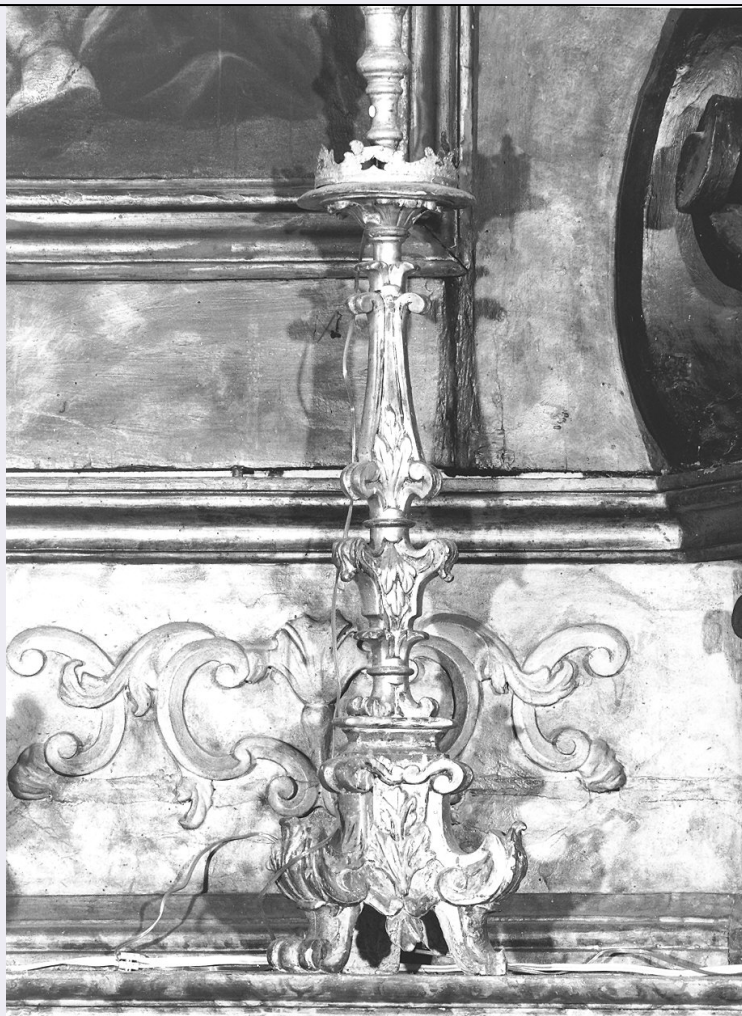


SCHEDA



CD - CODICI

TSK - Tipo scheda	A
LIR - Livello ricerca	I
NCT - CODICE UNIVOCO	
NCTR - Codice regione	14
NCTN - Numero catalogo generale	00107614
ESC - Ente schedatore	S172
ECP - Ente competente	S172

OG - OGGETTO

OGT - OGGETTO

OGTD - Definizione tipologica	casa
OGTQ - Qualificazione	a schiera

LC - LOCALIZZAZIONE GEOGRAFICO-AMMINISTRATIVA

PVC - LOCALIZZAZIONE GEOGRAFICO-AMMINISTRATIVA

PVCS - Stato	ITALIA
PVCR - Regione	Molise
PVCP - Provincia	CB
PVCC - Comune	Spinete

PVCL - Località	SPINETE
PVCI - Indirizzo	Via Guglielmo Marconi 55, 53
PVCA	Vico Mortaio
CST - CENTRO STORICO	
CSTN - Numero d'ordine	001
CSTD - Denominazione	Spinete
CSTA	capoluogo municipale
ZUR - ZONA URBANA	
ZURN - Numero	01
ZURD - Denominazione	zona centrale
SET - SETTORE	
SETT - Tipo	SU
SETN - Numero	003
SETP - Numero nel settore	003
CS - LOCALIZZAZIONE CATASTALE	
CTL - Tipo di localizzazione	localizzazione fisica
CTS - LOCALIZZAZIONE CATASTALE	
CTSC - Comune	Spinete
CTSF - Foglio/Data	020/2014
CTSN - Particelle	415
CTSE - Particelle ed altri elementi di confine	part. 241, 242
GP - GEOREFERENZIAZIONE TRAMITE PUNTO	
GPI - Identificativo punto	2
GPL - Tipo di localizzazione	localizzazione fisica
GPD - DESCRIZIONE DEL PUNTO	
GPDP - PUNTO	
GPDPX - Coordinata X	14.487977793
GPDPY - Coordinata Y	41.542365539
GPM - Metodo di georeferenziazione	punto approssimato
GPT - Tecnica di georeferenziazione	rilievo da cartografia con sopralluogo
GPP - Proiezione e Sistema di riferimento	WGS84
GPB - BASE DI RIFERIMENTO	
GPBB - Descrizione sintetica	ICCD1002863_0
GPBT - Data	17-4-2015
GPBO - Note	(3839676) -CTR 10.000- (http://servizi.geo.regione.molise.it/arcgis/services/CTR_10000/mapserver/wmserver?) -0
AU - DEFINIZIONE CULTURALE	
ATB - AMBITO CULTURALE	
ATBR - Riferimento all'intervento	costruzione

ATBD - Denominazione	maestranze ottocentesche
ATBM - Fonte dell'attribuzione	analisi stilistica
RE - NOTIZIE STORICHE	
REN - NOTIZIA	
RENr - Riferimento	intorno
RENS - Notizia sintetica	carattere generale
RENN - Notizia	Spinete, chiamata in antichità Lespinete a causa del proliferare dei rovi nell'abitato, dovette avere un impulso quando il Sannio fu romanizzato. Si hanno poche notizie di epoca normanna, ma durante il periodo svevo fu dominata dai Conti di Molise; nel 1269 il paese fu ceduto a Tommaso Capuano detto Gattafosca. Successivamente, per discendenza, furono i Sanframondo fino al 1467 a tenere il feudo. A Spinete si avvicendarono le famiglie Cardillo, Trossa e fino al 1528 Enrico Pandone che passò il feudo ai Gaetani. Nel 1799 Spinete è stata assegnata al dipartimento del Sangro e nel 1811 al circondario di Campobasso. Il nucleo storico si spalma in pendenza su due direttrici principali che, partendo dal palazzo baronale arrivano fino alla chiesa di San Pietro Apostolo. Il borgo, così come i paesi limitrofi, ha subito notevoli danni arrecati dai terremoti del 1456, 1688, 1794, 1805.
RENF - Fonte	bibliografia
REL - CRONOLOGIA, ESTREMO REMOTO	
RELS - Secolo	XII
RELF - Frazione di secolo	inizio
RELW - Validità	post
REV - CRONOLOGIA, ESTREMO RECENTE	
REVS - Secolo	XIX
REVF - Frazione di secolo	primo quarto
REVI - Data	1811/00/00
REVX - Validità	ante
RE - NOTIZIE STORICHE	
REN - NOTIZIA	
RENr - Riferimento	intero bene
RENS - Notizia sintetica	costruzione/ristrutturazione
RENN - Notizia	La casa è stata costruita all'inizio del XIX secolo ed è stata sopraelevata all'ultimo piano nel secolo scorso. La costruzione è ubicata nella parte a valle del centro storico, vicino la chiesa di San Pietro Apostolo.
RENF - Fonte	analisi stilistica
REL - CRONOLOGIA, ESTREMO REMOTO	
RELS - Secolo	XIX
RELF - Frazione di secolo	inizio
RELW - Validità	post
REV - CRONOLOGIA, ESTREMO RECENTE	
REVS - Secolo	XX
REVF - Frazione di secolo	fine
REVW - Validità	ante

SI - SPAZI**SII - SUDDIVISIONE INTERNA**

SIIR - Riferimento	intero bene
SIIO - Tipo di suddivisione orizzontale	livelli continui
SIIN - Numero di piani	+4
SIIP - Tipo di piani	p.t., p.1, p.2, terrazzo

IS - IMPIANTO STRUTTURALE

IST - Configurazione strutturale primaria	Edificio d'angolo a pianta rettangolare con quattro piani fuori terra. La muratura è in pietra e laterizi ed i solai sono in legno. La copertura è a terrazzo con parapetto in pietra e cornicione modanato sorretto da mensole sagomate. La facciata è semplice con due portali in pietra al p. t. ed due balconi con ringhiera in ferro, uno per ogni piano, ai livelli superiori. Sul prospetto laterale vi è una scala appoggiata per accedere al primo piano. Gli infissi sono in legno. La casa, inutilizzata, è in cattivo stato di conservazione.
--	---

PN - PIANTA

PNR - Riferimento alla parte	intero bene
-------------------------------------	-------------

PNT - PIANTA

PNTQ - Riferimento piano o quota	piano tipo
PNTS - Schema	longitudinale
PNTF - Forma	rettangolare

FN - FONDAZIONI

FNA - Tipo di terreno a livello di appoggio	calcarei marnosi e argille con un buon grado di coerenza e solidità
--	---

FNS - STRUTTURE

FNSU - Ubicazione	intero bene
FNST - Tipo	continua
FNSC - Tecnica costruttiva	non accertabile

SV - STRUTTURE VERTICALI**SVC - TECNICA COSTRUTTIVA**

SVCU - Ubicazione	intero bene
SVCT - Tipo di struttura	parete
SVCC - Genere	in muratura
SVCQ - Qualificazione del genere	a corsi irregolari
SVCM - Materiali	pietra

SO - STRUTTURE DI ORIZZONTAMENTO

SOU - Ubicazione	intero bene
-------------------------	-------------

SOF - TIPO

SOFG - Genere	soffitto
SOFF - Forma	piano

SOE - STRUTTURA

SOER - Riferimento	intero solaio
---------------------------	---------------

SOEC - Tecnica costruttiva	in legno
CP - COPERTURE	
CPU - Ubicazione	intero bene
CPF - CONFIGURAZIONE ESTERNA	
CPFG - Genere	piana
CPFQ - Qualificazione della forma	a pianta rettangolare
SC - SCALE	
SCL - SCALE	
SCLU - Ubicazione	esterna
SCLG - Genere	scala
SCLO - Categoria	di servizio
SCLN - Quantità	+1
SCLL - Collocazione	parete
SCLF - Forma planimetrica	rettilinea
SCS - SCHEMA STRUTTURALE	
SCSM - Materiali	pietra
DE - ELEMENTI DECORATIVI	
DEC - ELEMENTI DECORATIVI	
DECU - Ubicazione	prospetto principale
DECL - Collocazione	esterna
DECT - Tipo	portale ad arco
DECQ - Qualificazione del tipo	a tutto sesto
DECM - Materiali	pietra
DEC - ELEMENTI DECORATIVI	
DECU - Ubicazione	terrazzo
DECL - Collocazione	esterna
DECT - Tipo	balaustra
DECQ - Qualificazione del tipo	a motivi geometrici
DECM - Materiali	pietra
DEC - ELEMENTI DECORATIVI	
DECU - Ubicazione	prospetti
DECL - Collocazione	esterna
DECT - Tipo	cornicione
DECQ - Qualificazione del tipo	con beccatelli
DECM - Materiali	pietra
DEC - ELEMENTI DECORATIVI	
DECU - Ubicazione	balcone
DECL - Collocazione	esterna
DECT - Tipo	ringhiera

DECQ - Qualificazione del tipo	lavorata
DECM - Materiali	ferro battuto
CO - CONSERVAZIONE	
STC - STATO DI CONSERVAZIONE	
STCR - Riferimento alla parte	intero bene
STCC - Stato di conservazione	cattivo
US - UTILIZZAZIONI	
USA - USO ATTUALE	
USAR - Riferimento alla parte	intero bene
USAD - Uso	inutilizzato
USO - USO STORICO	
USOR - Riferimento alla parte	intero bene
USOC - Riferimento cronologico	destinazione originaria XIX secolo
USOD - Uso	abitazione
TU - CONDIZIONE GIURIDICA E VINCOLI	
CDG - CONDIZIONE GIURIDICA	
CDGG - Indicazione generica	proprietà privata
STU - STRUMENTI URBANISTICI	
STUT - Strumenti in vigore	PRG approvato in data 04.02.2003 e successive varianti del 02.08.2005 e del 25.03.2008
STUN - Sintesi normativa zona	Zona A - centro storico
STUA - Vincoli altre amministrazioni	Vincolo paesaggistico-ambientale, verbale n.16 della Commissione Provinciale di Campobasso del 10/08/1977 (ex Legge n.1497/39).
DO - FONTI E DOCUMENTI DI RIFERIMENTO	
FTA - DOCUMENTAZIONE FOTOGRAFICA	
FTAX - Genere	documentazione allegata
FTAP - Tipo	fotografia digitale (file)
FTAA - Autore	Carlone Mariapia
FTAD - Data	2014/11/11
FTAE - Ente proprietario	SBAP Molise
FTAN - Codice identificativo	SpineteFA107614a
FTAT - Note	facciata
FTA - DOCUMENTAZIONE FOTOGRAFICA	
FTAX - Genere	documentazione allegata
FTAP - Tipo	fotografia digitale (file)
FTAA - Autore	Carlone Mariapia
FTAD - Data	2014/11/11

FTAE - Ente proprietario	SBAP Molise
FTAN - Codice identificativo	SpineteFA107614b
FTAT - Note	vista d'insieme
FTA - DOCUMENTAZIONE FOTOGRAFICA	
FTAX - Genere	documentazione allegata
FTAP - Tipo	fotografia digitale (file)
FTAA - Autore	Carlone Mariapia
FTAD - Data	2014/11/11
FTAE - Ente proprietario	SBAP Molise
FTAN - Codice identificativo	SpineteFA107614c
FTAT - Note	vista prospetto laterale
FTA - DOCUMENTAZIONE FOTOGRAFICA	
FTAX - Genere	documentazione allegata
FTAP - Tipo	fotografia digitale (file)
FTAA - Autore	Carlone Mariapia
FTAD - Data	2014/11/11
FTAE - Ente proprietario	SBAP Molise
FTAN - Codice identificativo	SpineteFA107614d
FTAT - Note	particolare del prospetto
FTA - DOCUMENTAZIONE FOTOGRAFICA	
FTAX - Genere	documentazione allegata
FTAP - Tipo	fotografia digitale (file)
FTAA - Autore	Carlone Mariapia
FTAD - Data	2014/11/11
FTAE - Ente proprietario	SBAP Molise
FTAN - Codice identificativo	SpineteFA107614e
FTAT - Note	particolare del cornicione
FTA - DOCUMENTAZIONE FOTOGRAFICA	
FTAX - Genere	documentazione allegata
FTAP - Tipo	fotografia digitale (file)
FTAA - Autore	Carlone Mariapia
FTAD - Data	2014/11/11
FTAE - Ente proprietario	SBAP Molise
FTAN - Codice identificativo	SpineteFA107614f
FTAT - Note	particolari dei balconi
DRA - DOCUMENTAZIONE GRAFICA	
DRAX - Genere	documentazione allegata
DRAT - Tipo	planimetria catastale
DRAO - Note	stralcio catastale F.20 P.415
DRAS - Scala	1:1000
DRAE - Ente proprietario	Agenzia del Territorio Ufficio di Campobasso
DRAN - Codice identificativo	SpineteSC107614

DRAA - Autore	Carlone Mariapia
DRAD - Data	2014/11/11
BIB - BIBLIOGRAFIA	
BIBX - Genere	bibliografia di confronto
BIBA - Autore	Masciotta Giambattista
BIBD - Anno di edizione	1988
BIBH - Sigla per citazione	S1720002
BIBN - V., pp., nn.	V. II, pp. 370-374
BIB - BIBLIOGRAFIA	
BIBX - Genere	bibliografia di confronto
BIBA - Autore	Iacobucci Rosalba
BIBD - Anno di edizione	2007/00/00
BIBH - Sigla per citazione	S1720310
AD - ACCESSO AI DATI	
ADS - SPECIFICHE DI ACCESSO AI DATI	
ADSP - Profilo di accesso	1
ADSM - Motivazione	scheda contenente dati liberamente accessibili
CM - COMPILAZIONE	
CMP - COMPILAZIONE	
CMPD - Data	2014
CMPN - Nome	Carlone Mariapia
FUR - Funzionario responsabile	Benvenuto Cinthia
AGG - AGGIORNAMENTO - REVISIONE	
AGGD - Data	2017
AGGN - Nome	del Rosso Anna
AGGE - Ente	SABAP Molise
AGGF - Funzionario responsabile	Benvenuto Cinthia