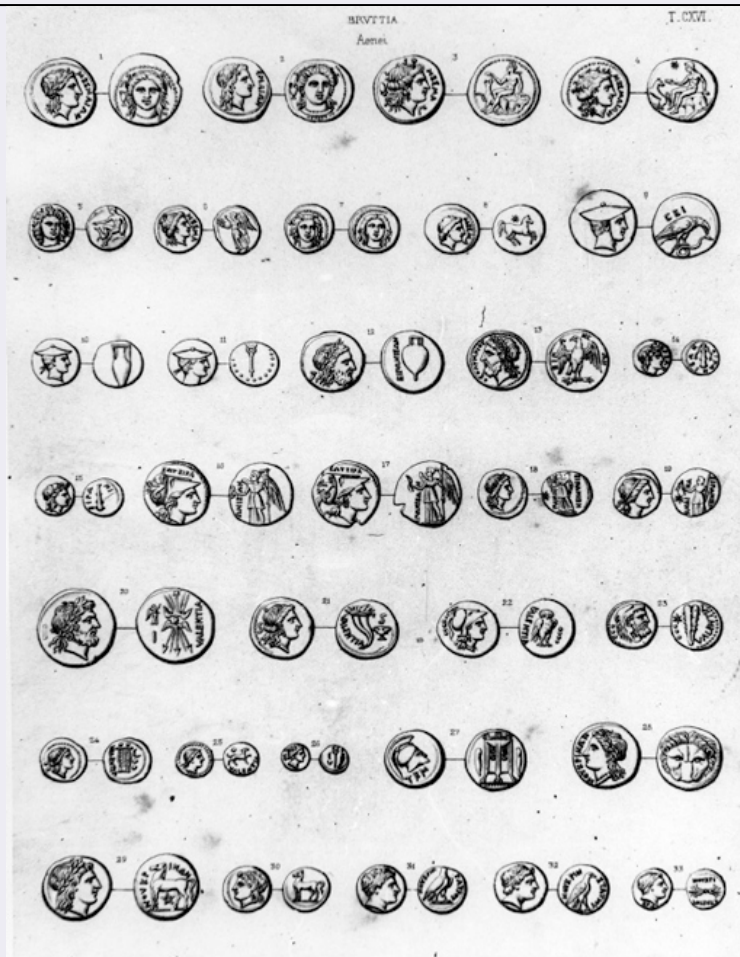


# SCHEDA



## CD - CODICI

TSK - Tipo Scheda	F
LIR - Livello ricerca	I
<b>NCT - CODICE UNIVOCO</b>	
NCTR - Codice regione	15
NCTN - Numero catalogo generale	00852581
ESC - Ente schedatore	AI189
ECP - Ente competente	S176

## OG - OGGETTO

### OGT - OGGETTO

OGTD - Definizione dell'oggetto	positivo
OGTB - Natura biblioteconomica dell'oggetto	m

### QNT - QUANTITA'

QNTN - Numero oggetti /elementi	1
---------------------------------	---

## SG - SOGGETTO

### SGT - SOGGETTO

SGTI - Identificazione	monete - riproduzioni fotografiche
------------------------	------------------------------------

<b>SGTI - Identificazione</b>	monetazione greca - riproduzioni fotografiche
<b>SGTI - Identificazione</b>	monete - storia
<b>SGTI - Identificazione</b>	Italia - storia delle monete
<b>SGTD - Indicazioni sul soggetto</b>	Riproduzione da stampa di monete (recto e verso) con relativa denominazione della colonia greca rappresentatavi.
<b>SGL - TITOLO</b>	
<b>SGLA - Titolo attribuito</b>	monete
<b>SGLS - Specifiche del titolo</b>	del catalogatore
<b>LC - LOCALIZZAZIONE GEOGRAFICO-AMMINISTRATIVA</b>	
<b>PVC - LOCALIZZAZIONE GEOGRAFICO-AMMINISTRATIVA ATTUALE</b>	
<b>PVCS - Stato</b>	ITALIA
<b>PVCR - Regione</b>	Campania
<b>PVCP - Provincia</b>	SA
<b>PVCC - Comune</b>	Sarno
<b>LDC - COLLOCAZIONE SPECIFICA</b>	
<b>LDCT - Tipologia architettonica</b>	convento
<b>LDCN - Denominazione</b>	convento di S. Domenico
<b>LDCU - Denominazione spazio viabilistico</b>	via S. Domenico, 1
<b>LDCM - Denominazione raccolta</b>	Archivio Storico Fotografico - Mudif
<b>UB - UBICAZIONE E DATI PATRIMONIALI</b>	
<b>UBF - UBICAZIONE FOTO</b>	
<b>UBFP - Fondo</b>	Caso
<b>INV - INVENTARIO</b>	
<b>INVN - Numero inventario generale</b>	5310
<b>INVD - Data inventariazione</b>	2004
<b>LA - ALTRE LOCALIZZAZIONI GEOGRAFICO-AMMINISTRATIVE</b>	
<b>TCL - Tipo di localizzazione</b>	luogo di provenienza
<b>PRV - LOCALIZZAZIONE GEOGRAFICO-AMMINISTRATIVA</b>	
<b>PRVS - Stato</b>	ITALIA
<b>PRVR - Regione</b>	Campania
<b>PRVP - Provincia</b>	SA
<b>PRVC - Comune</b>	Nocera Inferiore
<b>PRC - COLLOCAZIONE SPECIFICA</b>	
<b>PRCT - Tipologia architettonica</b>	villa
<b>PRCD - Denominazione</b>	Mulino Nobile
<b>PRCU - Denominazione spazio viabilistico</b>	via Villanova, 2/ 12
<b>PRCM - Denominazione raccolta</b>	Archivio Storico Fotografico - Mudif

**PRD - DATA**

**PRDI - Data ingresso** 2001

**PRDU - Data uscita** 2013

**DT - CRONOLOGIA****DTZ - CRONOLOGIA GENERICA**

**DTZG - Secolo** XX

**DTZS - Frazione di secolo** seconda metà

**DTS - CRONOLOGIA SPECIFICA**

**DTSI - Da** 1950

**DTSV - Validita'** post

**DTSF - A** 1970

**DTSL - Validita'** ante

**DTM - MOTIVAZIONE CRONOLOGIA**

**DTMM - Motivazione** comunicazione orale

**DTMS - Specifiche** Caso Silvio figlio dell' autore.

**AU - DEFINIZIONE CULTURALE****AUF - AUTORE DELLA FOTOGRAFIA**

**AUFN - Nome scelto (persona singola)** Francesco "Cicciotto" Caso

**AUFI - Indicazione del nome e dell'indirizzo** Caso Francesco, Nocera Inferiore

**AUFA - Dati anagrafici /estremi cronologici** 1906/ 1980

**AUFR - Riferimento all'intervento** fotografo principale

**AUFM - Motivazione dell'attribuzione** comunicazione orale

**AUFK - Specifiche sull'attribuzione** Caso Silvio figlio dell' autore.

**MT - DATI TECNICI**

**MTX - Indicazione di colore** BN

**MTC - Materia e tecnica** gelatina bromuro d'argento/ carta

**MIS - MISURE**

**MISO - Tipo misure** supporto primario

**MISU - Unita' di misura** mm

**MISA - Altezza** 180

**MISL - Larghezza** 240

**MIST - Validita'** ca

**FRM - Formato** 18 x 24

**CO - CONSERVAZIONE****STC - STATO DI CONSERVAZIONE**

**STCC - Stato di conservazione** discreto

**STCS - Indicazioni**

specifiche	sporcizia, impronte digitali
<b>TU - CONDIZIONE GIURIDICA E VINCOLI</b>	
<b>ACQ - ACQUISIZIONE</b>	
ACQT - Tipo acquisizione	acquisto
ACQN - Nome	Caso Silvio
ACQD - Data acquisizione	2001
ACQL - Luogo acquisizione	Nocera Inferiore
<b>CDG - CONDIZIONE GIURIDICA</b>	
CDGG - Indicazione generica	proprietà privata
CDGS - Indicazione specifica	Associazione Culturale Il Didrammo
CDGI - Indirizzo	via L. Angrisani, Nocera Inferiore (SA)
<b>DO - FONTI E DOCUMENTI DI RIFERIMENTO</b>	
<b>FTA - DOCUMENTAZIONE FOTOGRAFICA</b>	
FTAX - Genere	documentazione allegata
FTAP - Tipo	fotografia digitale (file)
FTAN - Codice identificativo	MUDIFCSO.0650s
<b>AD - ACCESSO AI DATI</b>	
<b>ADS - SPECIFICHE DI ACCESSO AI DATI</b>	
ADSP - Profilo di accesso	1
ADSM - Motivazione	scheda contenente dati liberamente accessibili
<b>CM - COMPILAZIONE</b>	
<b>CMP - COMPILAZIONE</b>	
CMPD - Data	2015
CMPN - Nome	Petrosino F.
RSR - Referente scientifico	Petrosino R.
FUR - Funzionario responsabile	Petrosino R.