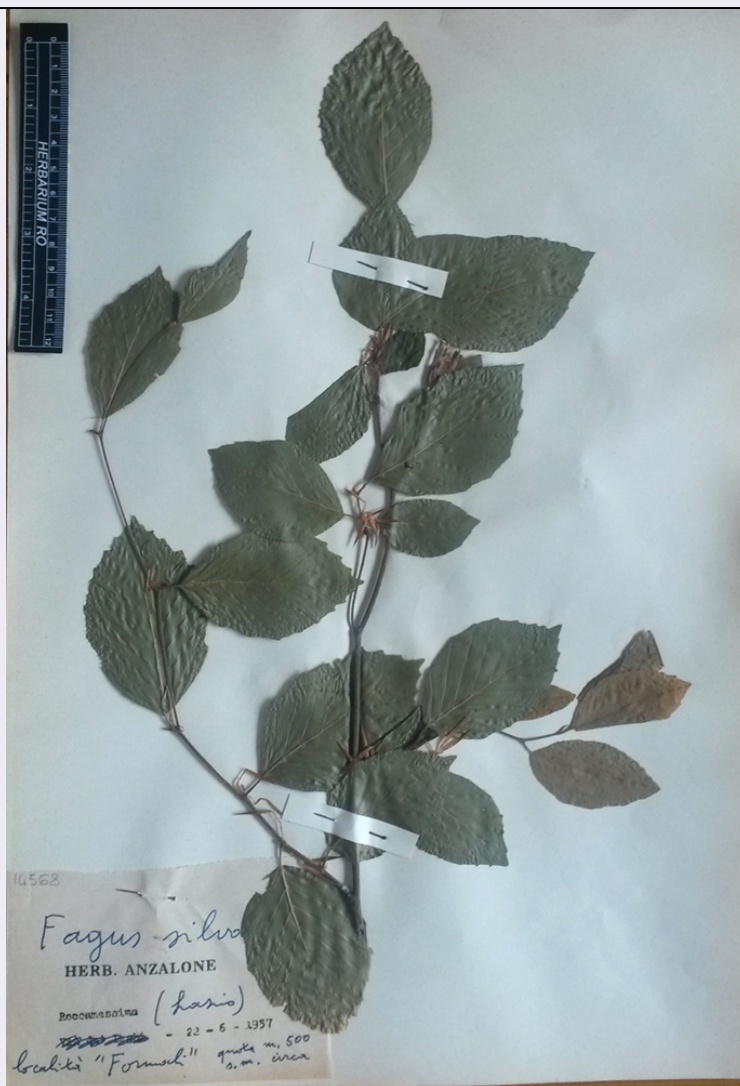


SCHEDA



CD - CODICI

TSK - Tipo scheda	BNB
LIR - Livello ricerca	I
NCT - CODICE UNIVOCO	
NCTR - Codice regione	12
NCTN - Numero catalogo generale	01319493
ESC - Ente schedatore	UNIRM1
ECP - Ente competente	S170

OG - OGGETTO

OGT - OGGETTO	
OGTD - Definizione	campione

SB - SISTEMATICA-BOTANICA

SBS - SISTEMATICA	
SBSF - Famiglia	Fagaceae
SBSC - Schema sistematico di riferimento	Anzalone B., Iberite M., Lattanzi E., 2010. La Flora vascolare del Lazio. Inform. Bot. Ital. 42 (1): 187-317.

NBN - NOMENCLATURA

NBNA - Specie nome completo	Fagus sylvatica L. subsp. sylvatica
NAA - NOMENCLATURA ATOMIZZATA	
NAAA - Genere	Fagus
NAAB - Specie nome	sylvatica
NAAC - Specie autore	L.
NAAD - Sottospecie nome	sylvatica
LC - LOCALIZZAZIONE GEOGRAFICO-AMMINISTRATIVA	
PVC - LOCALIZZAZIONE GEOGRAFICO-AMMINISTRATIVA ATTUALE	
PVCS - Stato	ITALIA
PVCR - Regione	Lazio
PVCP - Provincia	RM
PVCC - Comune	Roma
LDC - COLLOCAZIONE SPECIFICA	
LDCT - Tipologia	università
LDCN - Denominazione attuale	SAPIENZA UNIVERSITA' DI ROMA
LDCU - Indirizzo	Piazzale Aldo Moro 5
LDCM - Denominazione raccolta	MUSEO ERBARIO RO/ MUSEO ERBARIO RO/EDIFICIO DI BOTANICA
UB - DATI PATRIMONIALI	
INV - INVENTARIO	
INVD - Data	2014
INVN - Numero	HA14568
GP - GEOREFERENZIAZIONE TRAMITE PUNTO	
GPI - Identificativo punto	2
GPL - Tipo di localizzazione	localizzazione fisica
GPD - DESCRIZIONE DEL PUNTO	
GPDP - PUNTO	
GPDPX - Coordinata X	294052
GPDPY - Coordinata Y	4641952
GPM - Metodo di georeferenziazione	punto esatto
GPT - Tecnica di georeferenziazione	rilievo tramite GPS
GPP - Proiezione e Sistema di riferimento	WGS84 UTM33
GPB - BASE DI RIFERIMENTO	
GPBB - Descrizione sintetica	nd
GPBT - Data	nd
CO - CONSERVAZIONE	
STC - STATO DI CONSERVAZIONE	
STCC - Stato di conservazione	buono

TU - CONDIZIONE GIURIDICA E VINCOLI**CDG - CONDIZIONE GIURIDICA**

CDGG - Indicazione generica	proprietà Stato
------------------------------------	-----------------

DO - FONTI E DOCUMENTI DI RIFERIMENTO**FTA - DOCUMENTAZIONE FOTOGRAFICA**

FTAX - Genere	documentazione allegata
FTAP - Tipo	fotografia digitale (file)
FTAN - Codice identificativo	URM1HMB00020

AD - ACCESSO AI DATI**ADS - SPECIFICHE DI ACCESSO AI DATI**

ADSP - Profilo di accesso	1
ADSM - Motivazione	scheda contenente dati liberamente accessibili

CM - COMPILAZIONE**CMP - COMPILAZIONE**

CMPD - Data	2015
CMPN - Nome	Scassellati, Elisabetta
RSR - Referente scientifico	Abbate, Giovanna
FUR - Funzionario responsabile	Claudia Carlucci