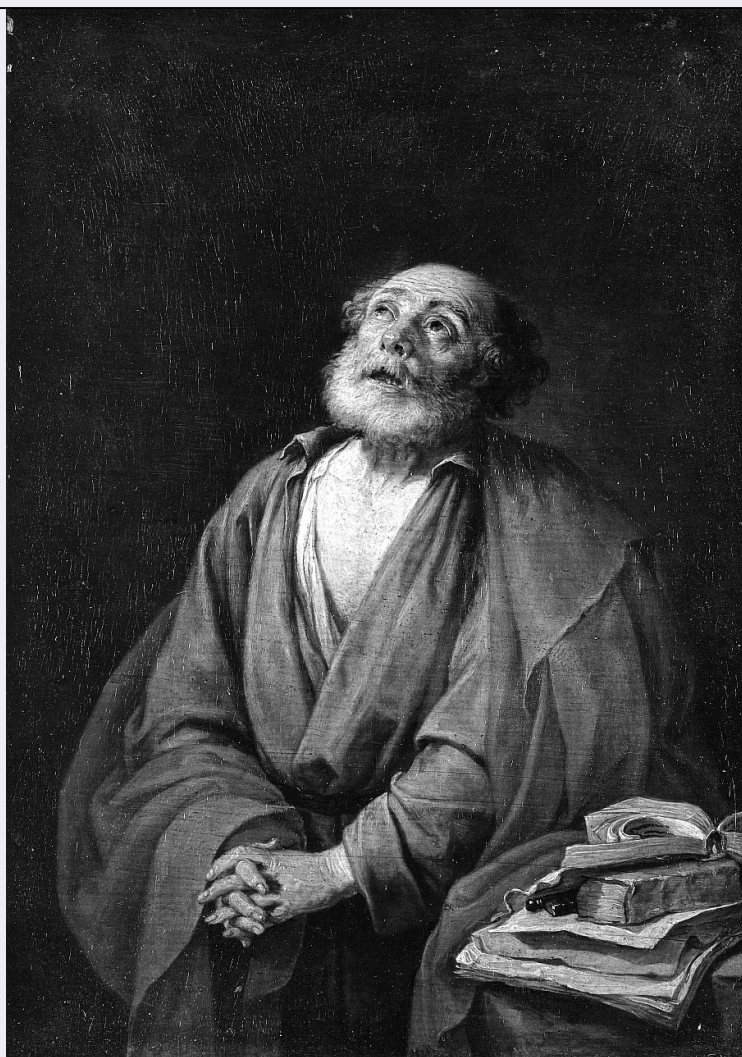


# SCHEDA



## CD - CODICI

TSK - Tipo Scheda OA

LIR - Livello ricerca C

### NCT - CODICE UNIVOCO

NCTR - Codice regione 09

NCTN - Numero catalogo generale 00129578

ESC - Ente schedatore S156

ECP - Ente competente S156

## OG - OGGETTO

### OGT - OGGETTO

OGTD - Definizione dipinto

### SGT - SOGGETTO

SGTI - Identificazione San Pietro

## LC - LOCALIZZAZIONE GEOGRAFICO-AMMINISTRATIVA

### PVC - LOCALIZZAZIONE GEOGRAFICO-AMMINISTRATIVA ATTUALE

PVCS - Stato Italia

PVCR - Regione Toscana

PVCP - Provincia FI

PVCC - Comune	Firenze
LDC - COLLOCAZIONE SPECIFICA	
LDCT - Tipologia	palazzo
LDCN - Denominazione	Palazzo degli Uffizi
LDCC - Complesso monumentale di appartenenza	Complesso vasariano
LDCU - Denominazione spazio viabilistico	piazzale degli Uffizi
LDCM - Denominazione attuale	Galleria degli Uffizi
LDCS - Specifiche	sala 52 Pittori fiamminghi XVII secolo
UB - UBICAZIONE E DATI PATRIMONIALI	
INV - INVENTARIO DI MUSEO O SOPRINTENDENZA	
INVN - Numero	Inv. 1890, 1027
INVD - Data	1890 post
LA - ALTRE LOCALIZZAZIONI GEOGRAFICO-AMMINISTRATIVE	
TCL - Tipo di localizzazione	luogo di provenienza
PRV - LOCALIZZAZIONE GEOGRAFICO-AMMINISTRATIVA	
PRVS - Stato	ITALIA
PRVR - Regione	Toscana
PRVP - Provincia	FI
PRVC - Comune	Firenze
PRC - COLLOCAZIONE SPECIFICA	
PRCT - Tipologia	palazzo
PRCD - Denominazione	Palazzo Pitti
PRCU - Denominazione spazio viabilistico	piazza de' Pitti, 1
PRD - DATA	
PRDI - Data ingresso	1780
LA - ALTRE LOCALIZZAZIONI GEOGRAFICO-AMMINISTRATIVE	
TCL - Tipo di localizzazione	luogo di provenienza
PRV - LOCALIZZAZIONE GEOGRAFICO-AMMINISTRATIVA	
PRVS - Stato	ITALIA
PRVR - Regione	Toscana
PRVP - Provincia	FI
PRVC - Comune	Firenze
PRC - COLLOCAZIONE SPECIFICA	
PRCT - Tipologia	palazzo
PRCD - Denominazione	Palazzo degli Uffizi
PRCC - Complesso monumentale di appartenenza	Complesso vasariano
PRCU - Denominazione	

spazio viabilistico	piazzale degli Uffizi
PRCM - Denominazione raccolta	Galleria degli Uffizi
PRD - DATA	
PRDI - Data ingresso	1784
LA - ALTRE LOCALIZZAZIONI GEOGRAFICO-AMMINISTRATIVE	
TCL - Tipo di localizzazione	luogo di provenienza
PRV - LOCALIZZAZIONE GEOGRAFICO-AMMINISTRATIVA	
PRVS - Stato	ITALIA
PRVR - Regione	Toscana
PRVP - Provincia	FI
PRVC - Comune	Firenze
PRC - COLLOCAZIONE SPECIFICA	
PRCT - Tipologia	palazzo
PRCD - Denominazione	Palazzo degli Uffizi
PRCC - Complesso monumentale di appartenenza	Complesso vasariano
PRCU - Denominazione spazio viabilistico	piazzale degli Uffizi
PRCM - Denominazione raccolta	Galleria degli Uffizi
PRCS - Specifiche	depositi
PRD - DATA	
PRDU - Data uscita	2011
DT - CRONOLOGIA	
DTZ - CRONOLOGIA GENERICA	
DTZG - Secolo	sec. XVII
DTS - CRONOLOGIA SPECIFICA	
DTSI - Da	1651
DTSV - Validita'	ca
DTSF - A	1658
DTSL - Validita'	ca
DTM - Motivazione cronologia	bibliografia
AU - DEFINIZIONE CULTURALE	
AUT - AUTORE	
AUTM - Motivazione dell'attribuzione	bibliografia
AUTN - Nome scelto	Teniers David il Giovane
AUTA - Dati anagrafici	1610/ 1685
AUTH - Sigla per citazione	00002366
MT - DATI TECNICI	
MTC - Materia e tecnica	tavola/ pittura a olio
MIS - MISURE	

MISU - Unita'	cm
MISA - Altezza	22
MISL - Larghezza	16
<b>CO - CONSERVAZIONE</b>	
<b>STC - STATO DI CONSERVAZIONE</b>	
STCC - Stato di conservazione	buono
STCS - Indicazioni specifiche	Un po' macchiato da residui di vecchie vernici. Cornice: quartabuoni aperti all'interno (Alzeni, 2014).
<b>RS - RESTAURI</b>	
<b>RST - RESTAURI</b>	
RSTD - Data	2010-2011
RSTN - Nome operatore	Bensi S.
RSTN - Nome operatore	Bernini M.
RSTN - Nome operatore	Alzeni R.
<b>DA - DATI ANALITICI</b>	
<b>DES - DESCRIZIONE</b>	
DESO - Indicazioni sull'oggetto	NR (recupero pregresso)
DESI - Codifica Iconclass	11 H (PIETRO APOSTOLO)
DESS - Indicazioni sul soggetto	Soggetti sacri. Personaggi: San Pietro Apostolo. Attributi: (San Pietro Apostolo) libro; chiavi.
NSC - Notizie storico-critiche	Studio del Teniers per le incisioni del Theatrum-Pictorium, Bruxelles, 1658, tav.142, da lui eseguito quando, dopo il 1651 ebbe l'incarico di dirigere la galleria dei dipinti dell'arciduca Leopoldo Guglielmo e ne redasse il catalogo con incisioni che riproducevano 244 opere. Il modello del San Pietro in preghiera è un'opera di scuola di Ribera (Vienna Kunsthistorisches Museum, n.345, riprodotto anche nel Prodomus di Stampart e Prenner'(A.Berger,1883, p.LXXXVI; H. Zimmermann, 1888). Il dipinto di scuola del Ribera è anche rappresentato nella Galleria dell'arciduca Leopoldo Guglielmo (Madrid, Prado, n.1813), opera di Teniers.
<b>TU - CONDIZIONE GIURIDICA E VINCOLI</b>	
<b>ACQ - ACQUISIZIONE</b>	
ACQT - Tipo acquisizione	legato
ACQN - Nome	collezioni granducali medicee
ACQD - Data acquisizione	1743
ACQL - Luogo acquisizione	FI/ Firenze
<b>CDG - CONDIZIONE GIURIDICA</b>	
CDGG - Indicazione generica	proprietà Stato
CDGS - Indicazione specifica	Ministero per i Beni e le Attività Culturali
<b>DO - FONTI E DOCUMENTI DI RIFERIMENTO</b>	
<b>FTA - DOCUMENTAZIONE FOTOGRAFICA</b>	
FTAX - Genere	documentazione allegata

<b>FTAP - Tipo</b>	fotografia b/n
<b>FTAN - Codice identificativo</b>	SBAS FI 122970
<b>FNT - FONTI E DOCUMENTI</b>	
<b>FNTP - Tipo</b>	inventario
<b>FNTD - Data</b>	sec. XVIII
<b>FNTF - Foglio/Carta</b>	1780, n. 196
<b>FNTN - Nome archivio</b>	FI/ Archivio delle Gallerie fiorentine
<b>FNTS - Posizione</b>	Filza XIII
<b>FNTI - Codice identificativo</b>	NR (recupero pregresso)
<b>FNT - FONTI E DOCUMENTI</b>	
<b>FNTP - Tipo</b>	inventario
<b>FNTT - Denominazione</b>	Inventario Generale della Real Galleria di Firenze
<b>FNTD - Data</b>	1784
<b>FNTF - Foglio/Carta</b>	n. 491
<b>FNTN - Nome archivio</b>	FI/ Biblioteca degli Uffizi
<b>FNTS - Posizione</b>	ms. 113
<b>FNTI - Codice identificativo</b>	NR (recupero pregresso)
<b>FNT - FONTI E DOCUMENTI</b>	
<b>FNTP - Tipo</b>	inventario
<b>FNTT - Denominazione</b>	Catalogo Generale della R. Galleria di Firenze
<b>FNTD - Data</b>	1825
<b>FNTF - Foglio/Carta</b>	n. 1003
<b>FNTN - Nome archivio</b>	FI/ Biblioteca degli Uffizi
<b>FNTS - Posizione</b>	ms. 173, I
<b>FNTI - Codice identificativo</b>	NR (recupero pregresso)
<b>BIB - BIBLIOGRAFIA</b>	
<b>BIBX - Genere</b>	bibliografia specifica
<b>BIBA - Autore</b>	Gerson H./ ter Kuile E. H.
<b>BIBD - Anno di edizione</b>	1960
<b>BIBH - Sigla per citazione</b>	00004406
<b>BIB - BIBLIOGRAFIA</b>	
<b>BIBX - Genere</b>	bibliografia specifica
<b>BIBA - Autore</b>	Rubens pittura
<b>BIBD - Anno di edizione</b>	1977
<b>BIBH - Sigla per citazione</b>	00004433
<b>BIBN - V., pp., nn.</b>	p. 286, n. 126
<b>BIB - BIBLIOGRAFIA</b>	
<b>BIBX - Genere</b>	bibliografia specifica
<b>BIBA - Autore</b>	Uffizi catalogo
<b>BIBD - Anno di edizione</b>	1980
<b>BIBH - Sigla per citazione</b>	00000848
<b>BIBN - V., pp., nn.</b>	p. 538, P1682

<b>MST - MOSTRE</b>	
<b>MSTT - Titolo</b>	Rubens e la pittura fiamminga del Seicento. Firenze. Palazzo Pitti; 22 luglio - 9 ottobre 1977; n. 126
<b>MSTL - Luogo</b>	FI/ Palazzo Pitti
<b>MSTD - Data</b>	1977
<b>AD - ACCESSO AI DATI</b>	
<b>ADS - SPECIFICHE DI ACCESSO AI DATI</b>	
<b>ADSP - Profilo di accesso</b>	1
<b>ADSM - Motivazione</b>	scheda contenente dati liberamente accessibili
<b>CM - COMPILAZIONE</b>	
<b>CMP - COMPILAZIONE</b>	
<b>CMPD - Data</b>	1979
<b>CMPN - Nome</b>	Bodart D.
<b>FUR - Funzionario responsabile</b>	Meloni S.
<b>RVM - TRASCRIZIONE PER INFORMATIZZAZIONE</b>	
<b>RVMD - Data</b>	2006
<b>RVMN - Nome</b>	ARTPAST/ Feraci
<b>AGG - AGGIORNAMENTO - REVISIONE</b>	
<b>AGGD - Data</b>	2006
<b>AGGN - Nome</b>	ARTPAST/ Feraci
<b>AGGF - Funzionario responsabile</b>	NR (recupero pregresso)
<b>AGG - AGGIORNAMENTO - REVISIONE</b>	
<b>AGGD - Data</b>	2015
<b>AGGN - Nome</b>	D'Andrea G.
<b>AGGF - Funzionario responsabile</b>	Sframeli M.