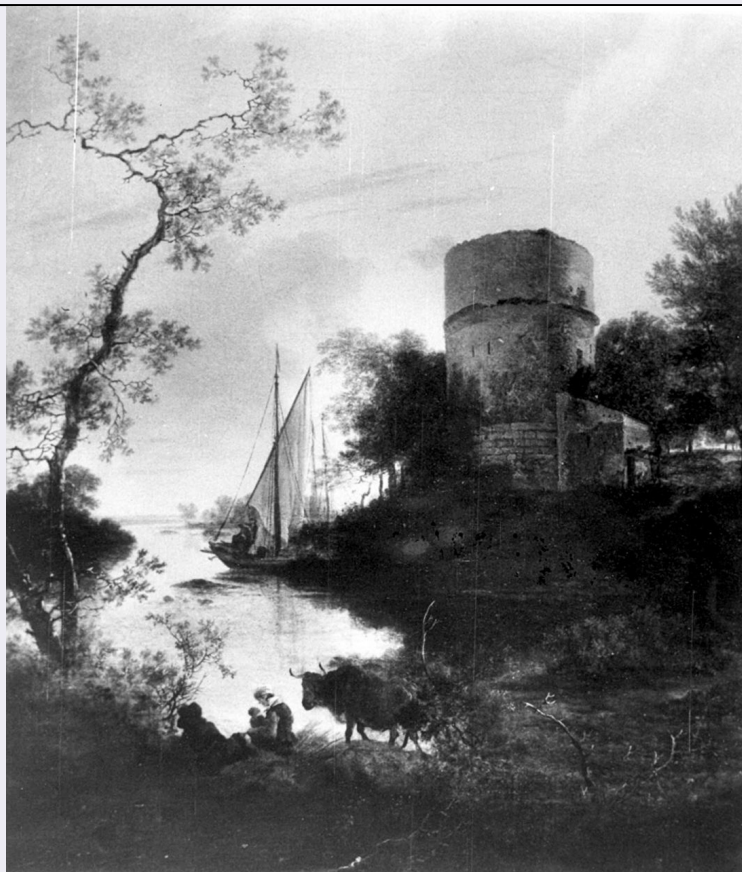


# SCHEDA



## CD - CODICI

TSK - Tipo Scheda OA

LIR - Livello ricerca C

### NCT - CODICE UNIVOCO

NCTR - Codice regione 09

NCTN - Numero catalogo generale 00131543

ESC - Ente schedatore S156

ECP - Ente competente S156

## OG - OGGETTO

### OGT - OGGETTO

OGTD - Definizione dipinto

### SGT - SOGGETTO

SGTI - Identificazione paesaggio fluviale con figure

## LC - LOCALIZZAZIONE GEOGRAFICO-AMMINISTRATIVA

### PVC - LOCALIZZAZIONE GEOGRAFICO-AMMINISTRATIVA ATTUALE

PVCS - Stato Italia

PVCR - Regione Toscana

PVCP - Provincia FI

PVCC - Comune Firenze

### LDC - COLLOCAZIONE SPECIFICA

LDCT - Tipologia palazzo

<b>LDCN - Denominazione</b>	Palazzo degli Uffizi
<b>LDCC - Complesso monumentale di appartenenza</b>	Complesso vasariano
<b>LDCU - Denominazione spazio viabilistico</b>	piazzale degli Uffizi
<b>LDCM - Denominazione attuale</b>	Galleria degli Uffizi
<b>LDCS - Specifiche</b>	sala 53 Pittori olandesi XVII–XVIII secolo Delft Rotterdam
<b>UB - UBICAZIONE E DATI PATRIMONIALI</b>	
<b>UBO - Ubicazione originaria</b>	SC
<b>INV - INVENTARIO DI MUSEO O SOPRINTENDENZA</b>	
<b>INVN - Numero</b>	Inv. 1890, 1306
<b>INVD - Data</b>	1890 post
<b>LA - ALTRE LOCALIZZAZIONI GEOGRAFICO-AMMINISTRATIVE</b>	
<b>TCL - Tipo di localizzazione</b>	luogo di provenienza
<b>PRV - LOCALIZZAZIONE GEOGRAFICO-AMMINISTRATIVA</b>	
<b>PRVR - Regione</b>	Toscana
<b>PRVP - Provincia</b>	FI
<b>PRVC - Comune</b>	Firenze
<b>PRC - COLLOCAZIONE SPECIFICA</b>	
<b>PRCT - Tipologia</b>	palazzo
<b>PRCD - Denominazione</b>	Palazzo Pitti
<b>PRCS - Specifiche</b>	Guardaroba di Palazzo Pitti
<b>PRD - DATA</b>	
<b>PRDU - Data uscita</b>	1715
<b>LA - ALTRE LOCALIZZAZIONI GEOGRAFICO-AMMINISTRATIVE</b>	
<b>TCL - Tipo di localizzazione</b>	luogo di provenienza
<b>PRV - LOCALIZZAZIONE GEOGRAFICO-AMMINISTRATIVA</b>	
<b>PRVR - Regione</b>	Toscana
<b>PRVP - Provincia</b>	FI
<b>PRVC - Comune</b>	Firenze
<b>PRC - COLLOCAZIONE SPECIFICA</b>	
<b>PRCT - Tipologia</b>	palazzo
<b>PRCD - Denominazione</b>	Palazzo degli Uffizi
<b>PRCC - Complesso monumentale di appartenenza</b>	Complesso vasariano
<b>PRCM - Denominazione raccolta</b>	Galleria degli Uffizi
<b>PRD - DATA</b>	
<b>PRDI - Data ingresso</b>	1715
<b>PRDU - Data uscita</b>	1890 post
<b>LA - ALTRE LOCALIZZAZIONI GEOGRAFICO-AMMINISTRATIVE</b>	

TCL - Tipo di localizzazione	luogo di deposito
PRV - LOCALIZZAZIONE GEOGRAFICO-AMMINISTRATIVA	
PRVS - Stato	ITALIA
PRVR - Regione	Toscana
PRVP - Provincia	FI
PRVC - Comune	Firenze
PRC - COLLOCAZIONE SPECIFICA	
PRCT - Tipologia	palazzo
PRCD - Denominazione	Palazzo degli Uffizi
PRCC - Complesso monumentale di appartenenza	Complesso vasariano
PRCU - Denominazione spazio viabilistico	piazzale degli Uffizi
PRCM - Denominazione raccolta	Galleria degli Uffizi
PRCS - Specifiche	depositi
PRD - DATA	
PRDU - Data uscita	2011
DT - CRONOLOGIA	
DTZ - CRONOLOGIA GENERICA	
DTZG - Secolo	sec. XVII
DTS - CRONOLOGIA SPECIFICA	
DTSI - Da	1650
DTSV - Validita'	ca
DTSF - A	1655
DTSL - Validita'	ca
DTM - Motivazione cronologia	analisi stilistica
AU - DEFINIZIONE CULTURALE	
AUT - AUTORE	
AUTM - Motivazione dell'attribuzione	analisi stilistica
AUTN - Nome scelto	Pynacker Adam
AUTA - Dati anagrafici	1622/ 1673
AUTH - Sigla per citazione	00008102
MT - DATI TECNICI	
MTC - Materia e tecnica	tela/ pittura a olio
MIS - MISURE	
MISU - Unita'	cm
MISA - Altezza	47
MISL - Larghezza	45
CO - CONSERVAZIONE	
STC - STATO DI CONSERVAZIONE	
STCC - Stato di	

<b>conservazione</b>	discreto
<b>STCS - Indicazioni specifiche</b>	Ridipinto in basso a destra.
<b>RS - RESTAURI</b>	
<b>RST - RESTAURI</b>	
<b>RSTD - Data</b>	1969
<b>RSTE - Ente responsabile</b>	SBAS FI
<b>RST - RESTAURI</b>	
<b>RSTD - Data</b>	2010-2011
<b>RSTN - Nome operatore</b>	Bensi S.
<b>RSTN - Nome operatore</b>	Bernini M.
<b>RSTN - Nome operatore</b>	Alzeni R.
<b>DA - DATI ANALITICI</b>	
<b>DES - DESCRIZIONE</b>	
<b>DESO - Indicazioni sull'oggetto</b>	NR (recupero pregresso)
<b>DESI - Codifica Iconclass</b>	25 H 2
<b>DESS - Indicazioni sul soggetto</b>	Soggetti profani. Figure femminili: donna. Figure maschili: uomo; bambino. Animali: bovino. Piante: alberi. Vegetali. Architetture: torre. Mezzi di trasporto: imbarcazione. Laghi. Paesaggi: paesaggio lacustre. Abbigliamento: abbigliamento contemporaneo.
<b>NSC - Notizie storico-critiche</b>	<p>Il dipinto, secondo l'opinione del Chiarini, potrebbe essere stato donato a Cosimo III de' Medici dall'Elettore Palatino del Reno, il quale inviò a Firenze quadri olandesi e fiamminghi (Chiarini, 1989). In ogni caso si trovava di certo a Firenze nel 1715, quando fu inviato dalla Guardaroba di Palazzo Pitti a incorniciare e, nell'ottobre dello stesso anno, fu spostato agli Uffizi. L'opera è stata decurtata ai lati, forse per adattarlo ad una cornice più piccola. Il telaio è di dimensioni minori rispetto all'originale, come indica la presenza di colore sui lati. L'epoca di tale manomissione non è precisabile ma si dovette trattare di un momento antecedente il 1715, quando l'opera possedeva già le attuali dimensioni. L'attribuzione del dipinto a Pynacker è antica e trova la sua prima attestazione in una fonte edita nel 1783 (Zacchioli); successivamente è stata confermata dalla letteratura critica quasi senza eccezioni (Hofstede de Groot, Poggi, Chiarini). Soltanto la Harwood (1988) preferisce assegnare il dipinto ad un anonimo che si rifarebbe allo stile di Pynacker. Per ciò che concerne la datazione si può accogliere la proposta di Chiarini agli inizi del sesto decennio del '600, visto che il dipinto si avvale di una semplificazione formale comune alle opere di Pynacker eseguite in quegli anni. Nel Kunsthistorisches Museum di Vienna (n. 463) esiste un'altra versione di questo paesaggio (Demus, 1972), diversa per supporto, dimensioni e con varianti nelle figure. La Trnek (1986) ritiene che la versione viennese raffiguri nella torre cilindrica il sepolcro dei Plauti presso Tivoli, che dunque sarebbe lo stesso luogo raffigurato nel dipinto di Firenze, ma l'eccessiva genericità dell'edificio non permette tale identificazione.</p>
<b>TU - CONDIZIONE GIURIDICA E VINCOLI</b>	
<b>CDG - CONDIZIONE GIURIDICA</b>	
<b>CDGG - Indicazione generica</b>	proprietà Stato

**DO - FONTI E DOCUMENTI DI RIFERIMENTO****FTA - DOCUMENTAZIONE FOTOGRAFICA**

<b>FTAX - Genere</b>	documentazione allegata
<b>FTAP - Tipo</b>	fotografia b/n
<b>FTAN - Codice identificativo</b>	SBAS FI 154651

**FNT - FONTI E DOCUMENTI**

<b>FNTP - Tipo</b>	inventario
<b>FNTT - Denominazione</b>	Inventario Generale dei dipinti degli Uffizi (magazzino)
<b>FNTD - Data</b>	1881
<b>FNTF - Foglio/Carta</b>	1004E
<b>FNTN - Nome archivio</b>	FI/ Biblioteca degli Uffizi
<b>FNTS - Posizione</b>	NR (recupero pregresso)
<b>FNTI - Codice identificativo</b>	NR (recupero pregresso)

**FNT - FONTI E DOCUMENTI**

<b>FNTP - Tipo</b>	inventario
<b>FNTT - Denominazione</b>	Inventario Generale della R. Galleria di Firenze
<b>FNTD - Data</b>	1825
<b>FNTF - Foglio/Carta</b>	1125
<b>FNTN - Nome archivio</b>	FI/ Biblioteca degli Uffizi
<b>FNTS - Posizione</b>	ms. 173, I
<b>FNTI - Codice identificativo</b>	NR (recupero pregresso)

**FNT - FONTI E DOCUMENTI**

<b>FNTP - Tipo</b>	inventario
<b>FNTT - Denominazione</b>	Inventario generale della Real Galleria di Firenze
<b>FNTD - Data</b>	1784
<b>FNTF - Foglio/Carta</b>	440
<b>FNTN - Nome archivio</b>	FI/ Biblioteca degli Uffizi
<b>FNTS - Posizione</b>	ms. 113
<b>FNTI - Codice identificativo</b>	NR (recupero pregresso)

**FNT - FONTI E DOCUMENTI**

<b>FNTP - Tipo</b>	inventario
<b>FNTT - Denominazione</b>	Inventario generale degli oggetti della Galleria
<b>FNTD - Data</b>	1769
<b>FNTF - Foglio/Carta</b>	720
<b>FNTN - Nome archivio</b>	FI/ Biblioteca degli Uffizi
<b>FNTS - Posizione</b>	ms. 98
<b>FNTI - Codice identificativo</b>	NR (recupero pregresso)

**FNT - FONTI E DOCUMENTI**

<b>FNTP - Tipo</b>	inventario
<b>FNTT - Denominazione</b>	Inventario generale degli oggetti della Galleria
<b>FNTD - Data</b>	1753

<b>FNTF - Foglio/Carta</b>	n. 462
<b>FNTN - Nome archivio</b>	FI/ Biblioteca degli Uffici
<b>FNTS - Posizione</b>	ms. 95
<b>FNTI - Codice identificativo</b>	NR (recupero pregresso)
<b>FNT - FONTI E DOCUMENTI</b>	
<b>FNTP - Tipo</b>	inventario
<b>FNTT - Denominazione</b>	Guardaroba medico
<b>FNTD - Data</b>	1715
<b>FNTF - Foglio/Carta</b>	f. 195v.
<b>FNTN - Nome archivio</b>	FI/ Archivio di Stato/ Guardaroba medica
<b>FNTS - Posizione</b>	1226
<b>FNTI - Codice identificativo</b>	NR (recupero pregresso)
<b>FNT - FONTI E DOCUMENTI</b>	
<b>FNTP - Tipo</b>	inventario
<b>FNTT - Denominazione</b>	Guardaroba medico
<b>FNTD - Data</b>	1715
<b>FNTF - Foglio/Carta</b>	f. 36
<b>FNTN - Nome archivio</b>	FI/ Archivio di Stato/ Guardaroba medica
<b>FNTS - Posizione</b>	1227
<b>FNTI - Codice identificativo</b>	NR (recupero pregresso)
<b>BIB - BIBLIOGRAFIA</b>	
<b>BIBX - Genere</b>	bibliografia specifica
<b>BIBA - Autore</b>	Hofstede de Groot C.
<b>BIBD - Anno di edizione</b>	1907-1928
<b>BIBH - Sigla per citazione</b>	00010206
<b>BIBN - V., pp., nn.</b>	v. IX, p. 528
<b>BIB - BIBLIOGRAFIA</b>	
<b>BIBX - Genere</b>	bibliografia specifica
<b>BIBA - Autore</b>	Poggi G.
<b>BIBD - Anno di edizione</b>	1926
<b>BIBH - Sigla per citazione</b>	00004652
<b>BIBN - V., pp., nn.</b>	p. 200
<b>BIB - BIBLIOGRAFIA</b>	
<b>BIBX - Genere</b>	bibliografia specifica
<b>BIBA - Autore</b>	Rosenberg J./ Slive S./ Ter Kuile E. H.
<b>BIBD - Anno di edizione</b>	1966
<b>BIBH - Sigla per citazione</b>	00009675
<b>BIB - BIBLIOGRAFIA</b>	
<b>BIBX - Genere</b>	bibliografia specifica
<b>BIBA - Autore</b>	Uffizi catalogo
<b>BIBD - Anno di edizione</b>	1980
<b>BIBH - Sigla per citazione</b>	00000848

<b>BIBN - V., pp., nn.</b>	P1288
<b>BIB - BIBLIOGRAFIA</b>	
<b>BIBX - Genere</b>	bibliografia specifica
<b>BIBA - Autore</b>	Secolo Rembrandt
<b>BIBD - Anno di edizione</b>	1987
<b>BIBH - Sigla per citazione</b>	00010178
<b>MST - MOSTRE</b>	
<b>MSTT - Titolo</b>	Il secolo di Rembrandt: pittura olandese del Seicento nelle Gallerie fiorentine
<b>MSTL - Luogo</b>	Firenze
<b>MSTD - Data</b>	1987
<b>AD - ACCESSO AI DATI</b>	
<b>ADS - SPECIFICHE DI ACCESSO AI DATI</b>	
<b>ADSP - Profilo di accesso</b>	1
<b>ADSM - Motivazione</b>	scheda contenente dati liberamente accessibili
<b>CM - COMPILAZIONE</b>	
<b>CMP - COMPILAZIONE</b>	
<b>CMPD - Data</b>	1980
<b>CMPN - Nome</b>	Chiarini M.
<b>FUR - Funzionario responsabile</b>	Paolucci A.
<b>RVM - TRASCRIZIONE PER INFORMATIZZAZIONE</b>	
<b>RVMD - Data</b>	2006
<b>RVMN - Nome</b>	ARTPAST/ Bartolucci L.
<b>AGG - AGGIORNAMENTO - REVISIONE</b>	
<b>AGGD - Data</b>	1999
<b>AGGN - Nome</b>	Benedetto M. B.
<b>AGGF - Funzionario responsabile</b>	NR (recupero pregresso)
<b>AGG - AGGIORNAMENTO - REVISIONE</b>	
<b>AGGD - Data</b>	2006
<b>AGGN - Nome</b>	ARTPAST
<b>AGGF - Funzionario responsabile</b>	NR (recupero pregresso)
<b>AGG - AGGIORNAMENTO - REVISIONE</b>	
<b>AGGD - Data</b>	2015
<b>AGGN - Nome</b>	D'Andrea G.
<b>AGGF - Funzionario responsabile</b>	Sframeli M.