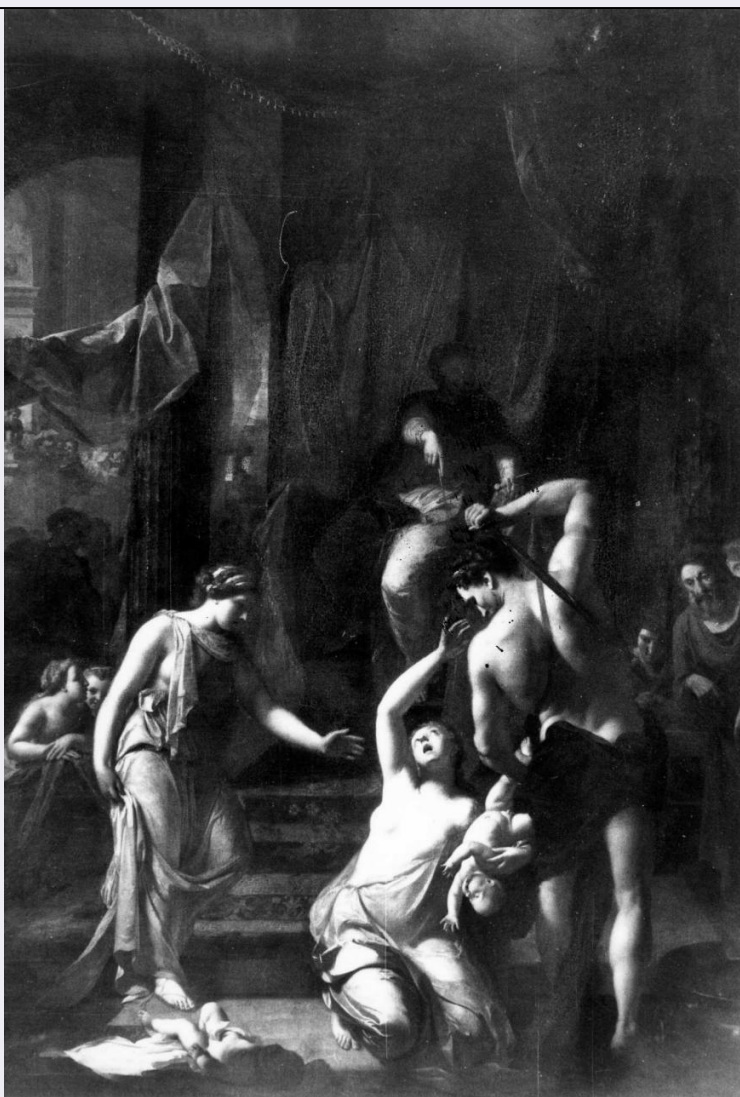


# SCHEDA



## CD - CODICI

TSK - Tipo Scheda	OA
LIR - Livello ricerca	C
<b>NCT - CODICE UNIVOCO</b>	
NCTR - Codice regione	09
NCTN - Numero catalogo generale	00131619
ESC - Ente schedatore	S156
ECP - Ente competente	S156

## OG - OGGETTO

### OGT - OGGETTO

OGTD - Definizione dipinto

### SGT - SOGGETTO

SGTI - Identificazione Giudizio di Salomone

## LC - LOCALIZZAZIONE GEOGRAFICO-AMMINISTRATIVA

### PVC - LOCALIZZAZIONE GEOGRAFICO-AMMINISTRATIVA ATTUALE

PVCS - Stato Italia  
PVCR - Regione Toscana

<b>PVCP - Provincia</b>	FI
<b>PVCC - Comune</b>	Firenze
<b>LDC - COLLOCAZIONE SPECIFICA</b>	
<b>LDCT - Tipologia</b>	palazzo
<b>LDCN - Denominazione</b>	Palazzo degli Uffizi
<b>LDCC - Complesso monumentale di appartenenza</b>	Complesso vasariano
<b>LDCU - Denominazione spazio viabilistico</b>	piazzale degli Uffizi
<b>LDCM - Denominazione attuale</b>	Galleria degli Uffizi
<b>LDCS - Specifiche</b>	sala 53 Pittori olandesi XVII–XVIII secolo Delft Rotterdam
<b>UB - UBICAZIONE E DATI PATRIMONIALI</b>	
<b>INV - INVENTARIO DI MUSEO O SOPRINTENDENZA</b>	
<b>INVN - Numero</b>	Inv. 1890, 1185
<b>INVD - Data</b>	1890 post
<b>LA - ALTRE LOCALIZZAZIONI GEOGRAFICO-AMMINISTRATIVE</b>	
<b>TCL - Tipo di localizzazione</b>	luogo di provenienza
<b>PRV - LOCALIZZAZIONE GEOGRAFICO-AMMINISTRATIVA</b>	
<b>PRVR - Regione</b>	Toscana
<b>PRVP - Provincia</b>	FI
<b>PRVC - Comune</b>	Firenze
<b>PRC - COLLOCAZIONE SPECIFICA</b>	
<b>PRCT - Tipologia</b>	palazzo
<b>PRCD - Denominazione</b>	Palazzo Pitti
<b>PRCC - Complesso monumentale di appartenenza</b>	Palazzo Pitti
<b>PRCM - Denominazione raccolta</b>	Guardaroba Medicea
<b>PRD - DATA</b>	
<b>PRDU - Data uscita</b>	1704
<b>LA - ALTRE LOCALIZZAZIONI GEOGRAFICO-AMMINISTRATIVE</b>	
<b>TCL - Tipo di localizzazione</b>	luogo di provenienza
<b>PRV - LOCALIZZAZIONE GEOGRAFICO-AMMINISTRATIVA</b>	
<b>PRVR - Regione</b>	Toscana
<b>PRVP - Provincia</b>	FI
<b>PRVC - Comune</b>	Firenze
<b>PRC - COLLOCAZIONE SPECIFICA</b>	
<b>PRCT - Tipologia</b>	palazzo
<b>PRCD - Denominazione</b>	Palazzo degli Uffizi
<b>PRCC - Complesso monumentale di appartenenza</b>	Complesso vasariano

<b>PRCM - Denominazione raccolta</b>	Galleria degli Uffizi
<b>PRD - DATA</b>	
<b>PRDI - Data ingresso</b>	1704
<b>PRDU - Data uscita</b>	1945
<b>LA - ALTRE LOCALIZZAZIONI GEOGRAFICO-AMMINISTRATIVE</b>	
<b>TCL - Tipo di localizzazione</b>	luogo di provenienza
<b>PRV - LOCALIZZAZIONE GEOGRAFICO-AMMINISTRATIVA</b>	
<b>PRVR - Regione</b>	Toscana
<b>PRVP - Provincia</b>	FI
<b>PRVC - Comune</b>	Firenze
<b>PRC - COLLOCAZIONE SPECIFICA</b>	
<b>PRCT - Tipologia</b>	palazzo
<b>PRCD - Denominazione</b>	Palazzo Pitti
<b>PRCC - Complesso monumentale di appartenenza</b>	Palazzo Pitti
<b>PRCM - Denominazione raccolta</b>	Museo degli Argenti
<b>PRD - DATA</b>	
<b>PRDI - Data ingresso</b>	1945
<b>PRDU - Data uscita</b>	1951
<b>LA - ALTRE LOCALIZZAZIONI GEOGRAFICO-AMMINISTRATIVE</b>	
<b>TCL - Tipo di localizzazione</b>	luogo di provenienza
<b>PRV - LOCALIZZAZIONE GEOGRAFICO-AMMINISTRATIVA</b>	
<b>PRVR - Regione</b>	Toscana
<b>PRVP - Provincia</b>	FI
<b>PRVC - Comune</b>	Firenze
<b>PRC - COLLOCAZIONE SPECIFICA</b>	
<b>PRCT - Tipologia</b>	palazzo
<b>PRCD - Denominazione</b>	Palazzo degli Uffizi
<b>PRCC - Complesso monumentale di appartenenza</b>	Complesso vasariano
<b>PRCM - Denominazione raccolta</b>	Galleria degli Uffizi
<b>PRD - DATA</b>	
<b>PRDI - Data ingresso</b>	1951
<b>PRDU - Data uscita</b>	1952
<b>LA - ALTRE LOCALIZZAZIONI GEOGRAFICO-AMMINISTRATIVE</b>	
<b>TCL - Tipo di localizzazione</b>	luogo di deposito
<b>PRV - LOCALIZZAZIONE GEOGRAFICO-AMMINISTRATIVA</b>	
<b>PRVR - Regione</b>	Toscana
<b>PRVP - Provincia</b>	FI

<b>PRVC - Comune</b>	Firenze
<b>PRC - COLLOCAZIONE SPECIFICA</b>	
<b>PRCT - Tipologia</b>	palazzo
<b>PRCD - Denominazione</b>	Palazzo degli Uffizi
<b>PRCC - Complesso monumentale di appartenenza</b>	Complesso vasariano
<b>PRCM - Denominazione raccolta</b>	Galleria degli Uffizi
<b>PRD - DATA</b>	
<b>PRDI - Data ingresso</b>	1952
<b>PRDU - Data uscita</b>	1954
<b>LA - ALTRE LOCALIZZAZIONI GEOGRAFICO-AMMINISTRATIVE</b>	
<b>TCL - Tipo di localizzazione</b>	luogo di deposito
<b>PRV - LOCALIZZAZIONE GEOGRAFICO-AMMINISTRATIVA</b>	
<b>PRVR - Regione</b>	Toscana
<b>PRVP - Provincia</b>	FI
<b>PRVC - Comune</b>	Firenze
<b>PRC - COLLOCAZIONE SPECIFICA</b>	
<b>PRCT - Tipologia</b>	palazzo
<b>PRCD - Denominazione</b>	Palazzo Pitti
<b>PRCC - Complesso monumentale di appartenenza</b>	Palazzo Pitti
<b>PRCM - Denominazione raccolta</b>	Galleria d'Arte Moderna
<b>PRCS - Specifiche</b>	Magazzino degli Occhi
<b>PRD - DATA</b>	
<b>PRDI - Data ingresso</b>	1954
<b>PRDU - Data uscita</b>	1976
<b>LA - ALTRE LOCALIZZAZIONI GEOGRAFICO-AMMINISTRATIVE</b>	
<b>TCL - Tipo di localizzazione</b>	luogo di provenienza
<b>PRV - LOCALIZZAZIONE GEOGRAFICO-AMMINISTRATIVA</b>	
<b>PRVR - Regione</b>	Toscana
<b>PRVP - Provincia</b>	FI
<b>PRVC - Comune</b>	Firenze
<b>PRC - COLLOCAZIONE SPECIFICA</b>	
<b>PRCT - Tipologia</b>	palazzo
<b>PRCD - Denominazione</b>	Palazzo degli Uffizi
<b>PRCC - Complesso monumentale di appartenenza</b>	Complesso vasariano
<b>PRCM - Denominazione raccolta</b>	Vecchia Posta
<b>PRD - DATA</b>	

<b>PRDI - Data ingresso</b>	1976
<b>PRDU - Data uscita</b>	1977
<b>LA - ALTRE LOCALIZZAZIONI GEOGRAFICO-AMMINISTRATIVE</b>	
<b>TCL - Tipo di localizzazione</b>	luogo di deposito
<b>PRV - LOCALIZZAZIONE GEOGRAFICO-AMMINISTRATIVA</b>	
<b>PRVR - Regione</b>	Toscana
<b>PRVP - Provincia</b>	FI
<b>PRVC - Comune</b>	Firenze
<b>PRC - COLLOCAZIONE SPECIFICA</b>	
<b>PRCT - Tipologia</b>	palazzo
<b>PRCD - Denominazione</b>	Palazzo Pitti
<b>PRCC - Complesso monumentale di appartenenza</b>	Palazzo Pitti
<b>PRCM - Denominazione raccolta</b>	Galleria Palatina
<b>PRCS - Specifiche</b>	Laboratorio Restauri
<b>PRD - DATA</b>	
<b>PRDI - Data ingresso</b>	1977
<b>PRDU - Data uscita</b>	1982
<b>LA - ALTRE LOCALIZZAZIONI GEOGRAFICO-AMMINISTRATIVE</b>	
<b>TCL - Tipo di localizzazione</b>	luogo di deposito
<b>PRV - LOCALIZZAZIONE GEOGRAFICO-AMMINISTRATIVA</b>	
<b>PRVS - Stato</b>	ITALIA
<b>PRVR - Regione</b>	Toscana
<b>PRVP - Provincia</b>	FI
<b>PRVC - Comune</b>	Firenze
<b>PRC - COLLOCAZIONE SPECIFICA</b>	
<b>PRCT - Tipologia</b>	palazzo
<b>PRCD - Denominazione</b>	Palazzo degli Uffizi
<b>PRCC - Complesso monumentale di appartenenza</b>	Complesso vasariano
<b>PRCU - Denominazione spazio viabilistico</b>	piazzale degli Uffizi
<b>PRCM - Denominazione raccolta</b>	Galleria degli Uffizi
<b>PRCS - Specifiche</b>	depositi
<b>PRD - DATA</b>	
<b>PRDI - Data ingresso</b>	1982
<b>PRDU - Data uscita</b>	2011
<b>DT - CRONOLOGIA</b>	
<b>DTZ - CRONOLOGIA GENERICA</b>	
<b>DTZG - Secolo</b>	sec. XVII

**DTS - CRONOLOGIA SPECIFICA**

<b>DTSI - Da</b>	1697
<b>DTSV - Validita'</b>	ca
<b>DTSF - A</b>	1697
<b>DTSL - Validita'</b>	ca
<b>DTM - Motivazione cronologia</b>	analisi stilistica

**AU - DEFINIZIONE CULTURALE****AUT - AUTORE**

<b>AUTM - Motivazione dell'attribuzione</b>	analisi stilistica
<b>AUTN - Nome scelto</b>	Van der Werff Adriaan
<b>AUTA - Dati anagrafici</b>	1659/ 1722
<b>AUTH - Sigla per citazione</b>	00007733

**MT - DATI TECNICI**

<b>MTC - Materia e tecnica</b>	tavola/ pittura a olio
--------------------------------	------------------------

**MIS - MISURE**

<b>MISU - Unita'</b>	cm
<b>MISA - Altezza</b>	70.5
<b>MISL - Larghezza</b>	53

**CO - CONSERVAZIONE****STC - STATO DI CONSERVAZIONE**

<b>STCC - Stato di conservazione</b>	discreto
<b>STCS - Indicazioni specifiche</b>	La superficie presenta una crettatura estesa che ne altera parzialmente l'aspetto. Vasta zona (tutta la parte superiore) con slittamenti di colore e contrazioni avvenute in fase di essiccazione della pellicola pittorica; vecchia vernice ingiallita e parzialmente ossidata visibile soprattutto nei massimi scuri (Alzeni, 2014).

**RS - RESTAURI****RST - RESTAURI**

<b>RSTD - Data</b>	1976
<b>RSTE - Ente responsabile</b>	SBAS FI
<b>RSTN - Nome operatore</b>	Vermehren A.

**RST - RESTAURI**

<b>RSTD - Data</b>	2008-2009
<b>RSTN - Nome operatore</b>	Alzeni R.

**RST - RESTAURI**

<b>RSTD - Data</b>	2010
<b>RSTN - Nome operatore</b>	Bensi S.
<b>RSTN - Nome operatore</b>	Bernini M.
<b>RSTN - Nome operatore</b>	Alzeni R.

**DA - DATI ANALITICI****DES - DESCRIZIONE**

<b>DESO - Indicazioni</b>	
---------------------------	--

<b>sull'oggetto</b>	NR (recupero pregresso)
<b>DESI - Codifica Iconclass</b>	71 I 32
<b>DESS - Indicazioni sul soggetto</b>	Soggetti sacri. Personaggi: Re Salomone. Figure: soldato; madri; bambino; bambino morto; figure maschili; figure femminili. Architetture: architettura classica. Oggetti: baldacchino.
<b>ISR - ISCRIZIONI</b>	
<b>ISRC - Classe di appartenenza</b>	documentaria
<b>ISRS - Tecnica di scrittura</b>	a pennello
<b>ISRT - Tipo di caratteri</b>	corsivo
<b>ISRP - Posizione</b>	sul verso del quadro
<b>ISRI - Trascrizione</b>	Adriano Vander Werff di Rotterdam 1697
<b>ISR - ISCRIZIONI</b>	
<b>ISRC - Classe di appartenenza</b>	documentaria
<b>ISRS - Tecnica di scrittura</b>	a penna
<b>ISRP - Posizione</b>	sul retro
<b>ISRI - Trascrizione</b>	nn. 405, 663, 287
<b>NSC - Notizie storico-critiche</b>	Il quadro fu dipinto a Rotterdam nel 1967/ 69 per J. W. Van der Pfalz, che lo inviò in dono a Cosimo III l'anno seguente, secondo quanto scrive Houbraken. Il quadro fu pagato, insieme a un ritratto dell'Elettore, tremila "Gulden" (oltre a un dono di oggetti in argento). Il dipinto passò da Palazzo Pitti agli Uffizi nel 1704. Le condizioni poco buone della superficie pittorica, che presenta uno slittamento del colore e crepature estese del medesimo, è probabilmente dovuta a un forte calore, che potrebbe essere stato quello causato dall'incendio della Galleria degli Uffizi nella seconda metà del XVIII secolo.
<b>TU - CONDIZIONE GIURIDICA E VINCOLI</b>	
<b>ACQ - ACQUISIZIONE</b>	
<b>ACQT - Tipo acquisizione</b>	legato
<b>ACQN - Nome</b>	collezioni granducali mediche
<b>ACQD - Data acquisizione</b>	1743
<b>ACQL - Luogo acquisizione</b>	FI/ Firenze
<b>CDG - CONDIZIONE GIURIDICA</b>	
<b>CDGG - Indicazione generica</b>	proprietà Stato
<b>CDGS - Indicazione specifica</b>	Ministero per i Beni e le Attività Culturali
<b>DO - FONTI E DOCUMENTI DI RIFERIMENTO</b>	
<b>FTA - DOCUMENTAZIONE FOTOGRAFICA</b>	
<b>FTAX - Genere</b>	documentazione allegata
<b>FTAP - Tipo</b>	fotografia b/n
<b>FTAN - Codice identificativo</b>	SBAS FI 253299
<b>FTAT - Note</b>	dopo il restauro
<b>FTA - DOCUMENTAZIONE FOTOGRAFICA</b>	
<b>FTAX - Genere</b>	documentazione esistente



<b>FTAP - Tipo</b>	fotografia b/n
<b>FTAN - Codice identificativo</b>	SBAS FI 105528
<b>FTAT - Note</b>	prima del restauro
<b>FNT - FONTI E DOCUMENTI</b>	
<b>FNTP - Tipo</b>	inventario
<b>FNTD - Data</b>	1704
<b>FNTF - Foglio/Carta</b>	n. 287
<b>FNTN - Nome archivio</b>	FI/ Archivio di Stato/ Guardaroba medicea
<b>FNTS - Posizione</b>	ms. 821
<b>FNTI - Codice identificativo</b>	NR (recupero pregresso)
<b>FNT - FONTI E DOCUMENTI</b>	
<b>FNTP - Tipo</b>	inventario
<b>FNTT - Denominazione</b>	Inventario generale di tutte le preziose antichità, e insigni memorie che si conservano nella Galleria di S.M.I. in Firenze
<b>FNTD - Data</b>	1753
<b>FNTF - Foglio/Carta</b>	n. 405
<b>FNTN - Nome archivio</b>	FI/ Biblioteca degli Uffizi
<b>FNTS - Posizione</b>	ms. 95
<b>FNTI - Codice identificativo</b>	NR (recupero pregresso)
<b>FNT - FONTI E DOCUMENTI</b>	
<b>FNTP - Tipo</b>	inventario
<b>FNTT - Denominazione</b>	Inventario generale di tutte le antichità, pitture, e altre preziose rarità che si conservano nella Real Galleria.
<b>FNTD - Data</b>	1769
<b>FNTF - Foglio/Carta</b>	n. 663
<b>FNTN - Nome archivio</b>	FI/ Biblioteca degli Uffizi
<b>FNTS - Posizione</b>	ms. 98
<b>FNTI - Codice identificativo</b>	NR (recupero pregresso)
<b>FNT - FONTI E DOCUMENTI</b>	
<b>FNTP - Tipo</b>	inventario
<b>FNTT - Denominazione</b>	Inventario Generale della Real Galleria di Firenze
<b>FNTD - Data</b>	1784
<b>FNTF - Foglio/Carta</b>	n. 337
<b>FNTN - Nome archivio</b>	FI/ Biblioteca degli Uffizi
<b>FNTS - Posizione</b>	ms. 113
<b>FNTI - Codice identificativo</b>	NR (recupero pregresso)
<b>FNT - FONTI E DOCUMENTI</b>	
<b>FNTP - Tipo</b>	inventario
<b>FNTT - Denominazione</b>	Catalogo Generale della R. Galleria di Firenze
<b>FNTD - Data</b>	1825
<b>FNTF - Foglio/Carta</b>	n. 1170
<b>FNTN - Nome archivio</b>	FI/ Biblioteca degli Uffizi
<b>FNTS - Posizione</b>	ms. 173, I



<b>FNTI - Codice identificativo</b>	NR (recupero pregresso)
<b>FNT - FONTI E DOCUMENTI</b>	
<b>FNTP - Tipo</b>	inventario
<b>FNTT - Denominazione</b>	Inventario 1881
<b>FNTD - Data</b>	1881
<b>FNTF - Foglio/Carta</b>	927E
<b>FNTN - Nome archivio</b>	FI/ Biblioteca degli Uffici
<b>FNTS - Posizione</b>	NR (recupero pregresso)
<b>FNTI - Codice identificativo</b>	NR (recupero pregresso)
<b>BIB - BIBLIOGRAFIA</b>	
<b>BIBX - Genere</b>	bibliografia specifica
<b>BIBA - Autore</b>	Smith J.
<b>BIBD - Anno di edizione</b>	1829-1842
<b>BIBH - Sigla per citazione</b>	00009921
<b>BIBN - V., pp., nn.</b>	v. IV, p. 209, n. 99
<b>BIB - BIBLIOGRAFIA</b>	
<b>BIBX - Genere</b>	bibliografia specifica
<b>BIBA - Autore</b>	Wurzbach A.
<b>BIBD - Anno di edizione</b>	1906-1910
<b>BIBH - Sigla per citazione</b>	00008762
<b>BIBN - V., pp., nn.</b>	v. II, p. 851
<b>BIB - BIBLIOGRAFIA</b>	
<b>BIBX - Genere</b>	bibliografia specifica
<b>BIBA - Autore</b>	Poggi G.
<b>BIBD - Anno di edizione</b>	1926
<b>BIBH - Sigla per citazione</b>	00004652
<b>BIBN - V., pp., nn.</b>	p. 199
<b>BIB - BIBLIOGRAFIA</b>	
<b>BIBX - Genere</b>	bibliografia specifica
<b>BIBA - Autore</b>	Hofstede de Groot C.
<b>BIBD - Anno di edizione</b>	1928
<b>BIBH - Sigla per citazione</b>	00009923
<b>BIBN - V., pp., nn.</b>	v. X, p. 244
<b>BIB - BIBLIOGRAFIA</b>	
<b>BIBX - Genere</b>	bibliografia specifica
<b>BIBA - Autore</b>	Gerson H. von
<b>BIBD - Anno di edizione</b>	1942
<b>BIBH - Sigla per citazione</b>	00009672
<b>BIBN - V., pp., nn.</b>	p. 183
<b>BIB - BIBLIOGRAFIA</b>	
<b>BIBX - Genere</b>	bibliografia specifica
<b>BIBA - Autore</b>	Houbraken A.

<b>BIBD - Anno di edizione</b>	1959
<b>BIBH - Sigla per citazione</b>	00009919
<b>BIBN - V., pp., nn.</b>	v. III, p. 396
<b>BIB - BIBLIOGRAFIA</b>	
<b>BIBX - Genere</b>	bibliografia specifica
<b>BIBA - Autore</b>	Uffizi catalogo
<b>BIBD - Anno di edizione</b>	1980
<b>BIBH - Sigla per citazione</b>	00000848
<b>BIBN - V., pp., nn.</b>	p. 562, P1777
<b>BIB - BIBLIOGRAFIA</b>	
<b>BIBX - Genere</b>	bibliografia specifica
<b>BIBA - Autore</b>	Passion collecting
<b>BIBD - Anno di edizione</b>	2009
<b>BIBH - Sigla per citazione</b>	00016990
<b>BIBN - V., pp., nn.</b>	pp. 397-398
<b>MST - MOSTRE</b>	
<b>MSTT - Titolo</b>	La Principessa saggia: L'eredità di Anna Maria Luisa de' Medici Elettrice Palatina
<b>MSTL - Luogo</b>	Firenze
<b>MSTD - Data</b>	2006-2007
<b>MST - MOSTRE</b>	
<b>MSTT - Titolo</b>	A passion for collecting Masterworks of Elector Johann Wilhem of the Palatinate at the Alte Pinakothek
<b>MSTL - Luogo</b>	Monaco
<b>MSTD - Data</b>	2009
<b>AD - ACCESSO AI DATI</b>	
<b>ADS - SPECIFICHE DI ACCESSO AI DATI</b>	
<b>ADSP - Profilo di accesso</b>	1
<b>ADSM - Motivazione</b>	scheda contenente dati liberamente accessibili
<b>CM - COMPILAZIONE</b>	
<b>CMP - COMPILAZIONE</b>	
<b>CMPD - Data</b>	1978
<b>CMPN - Nome</b>	Chiarini M.
<b>FUR - Funzionario responsabile</b>	Meloni S.
<b>RVM - TRASCRIZIONE PER INFORMATIZZAZIONE</b>	
<b>RVMD - Data</b>	2006
<b>RVMN - Nome</b>	ARTPAST/ Feraci
<b>AGG - AGGIORNAMENTO - REVISIONE</b>	
<b>AGGD - Data</b>	2000
<b>AGGN - Nome</b>	Fabiani
<b>AGGF - Funzionario responsabile</b>	NR (recupero pregresso)
<b>AGG - AGGIORNAMENTO - REVISIONE</b>	

<b>AGGD - Data</b>	2006
<b>AGGN - Nome</b>	ARTPAST/ Feraci
<b>AGGF - Funzionario responsabile</b>	NR (recupero pregresso)
<b>AGG - AGGIORNAMENTO - REVISIONE</b>	
<b>AGGD - Data</b>	2015
<b>AGGN - Nome</b>	D'Andrea G.
<b>AGGF - Funzionario responsabile</b>	Sframeli M.