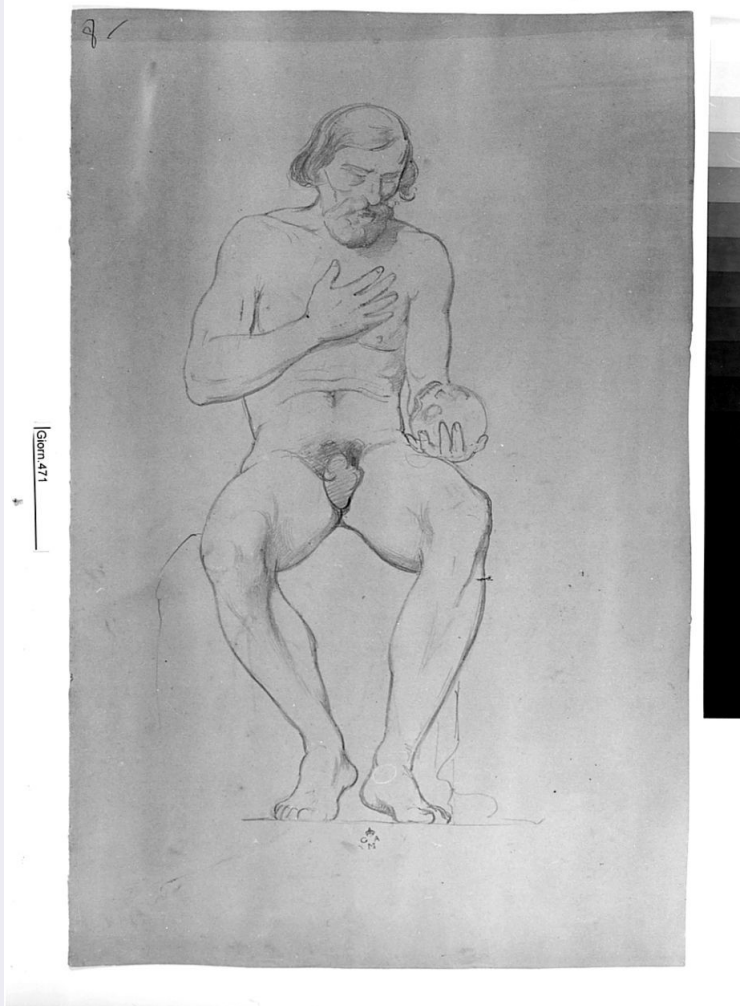


SCHEDA



CD - CODICI

| | |
|---------------------------------|----------|
| TSK - Tipo Scheda | OA |
| LIR - Livello ricerca | I |
| NCT - CODICE UNIVOCO | |
| NCTR - Codice regione | 09 |
| NCTN - Numero catalogo generale | 00860098 |
| ESC - Ente schedatore | UNISI |
| ECP - Ente competente | S61 |

OG - OGGETTO

OGT - OGGETTO

| | |
|-----------------------------------|---|
| OGTD - Definizione | timbro |
| OGTN - Denominazione /dedicazione | Timbro dell'Università Toscana Pubblico Studio di Siena |

SGT - SOGGETTO

| | |
|------------------------|-------------------|
| SGTI - Identificazione | stemma gentilizio |
|------------------------|-------------------|

LC - LOCALIZZAZIONE GEOGRAFICO-AMMINISTRATIVA

PVC - LOCALIZZAZIONE GEOGRAFICO-AMMINISTRATIVA ATTUALE

| | |
|--------------|--------|
| PVCS - Stato | ITALIA |
|--------------|--------|

| | |
|---|--|
| PVCR - Regione | Toscana |
| PVCP - Provincia | SI |
| PVCC - Comune | Siena |
| LDC - COLLOCAZIONE SPECIFICA | |
| LDCT - Tipologia | palazzo |
| LDCN - Denominazione | Palazzo del Rettorato |
| LDCC - Complesso monumentale di appartenenza | Ex convento di S. Vigilio |
| LDCU - Denominazione spazio viabilistico | via Banchi di Sotto, 55 |
| LDCM - Denominazione attuale | Archivio e percorso storico |
| LDCS - Specifiche | sala 2 - il Seicento |
| DT - CRONOLOGIA | |
| DTZ - CRONOLOGIA GENERICA | |
| DTZG - Secolo | sec. XIX |
| DTS - CRONOLOGIA SPECIFICA | |
| DTSI - Da | 1851 |
| DTSF - A | 1859 |
| DTM - Motivazione cronologia | bibliografia |
| AU - DEFINIZIONE CULTURALE | |
| ATB - AMBITO CULTURALE | |
| ATBD - Denominazione | ambito toscano |
| ATBM - Motivazione dell'attribuzione | analisi stilistica |
| MT - DATI TECNICI | |
| MTC - Materia e tecnica | ottone/ sbalzo/ incisione |
| MTC - Materia e tecnica | legno/ sagomatura |
| MIS - MISURE | |
| MISU - Unita' | cm |
| MISD - Diametro | 3.5 |
| MISN - Lunghezza | 10.7 |
| MISV - Varie | MISD sigillo 3 |
| MIST - Validita' | ca |
| CO - CONSERVAZIONE | |
| STC - STATO DI CONSERVAZIONE | |
| STCC - Stato di conservazione | discreto |
| DA - DATI ANALITICI | |
| DES - DESCRIZIONE | |
| DESO - Indicazioni sull'oggetto | Manico sagomato con sigillo circolare. |
| DESI - Codifica Iconclass | 46 A 12 2 (Lorena) 1 |

| | |
|--|---|
| DESS - Indicazioni sul soggetto | Araldica: stemma gentilizio. |
| ISR - ISCRIZIONI | |
| ISRC - Classe di appartenenza | documentaria |
| ISRL - Lingua | italiano |
| ISRS - Tecnica di scrittura | a rilievo |
| ISRT - Tipo di caratteri | capitale |
| ISRP - Posizione | lungo il profilo esterno |
| ISRI - Trascrizione | PROVVEDITORE DEL PUBBLICO STUDIO DI SIENA |
| STM - STEMMI, EMBLEMI, MARCHI | |
| STMC - Classe di appartenenza | stemma |
| STMQ - Qualificazione | gentilizio |
| STMI - Identificazione | Lorena (granduchi di Toscana a partire da Pietro Leopoldo d'Asburgo-Lorena) |
| STMP - Posizione | centrale |
| STMD - Descrizione | Vedi campo Oss. |
| TU - CONDIZIONE GIURIDICA E VINCOLI | |
| CDG - CONDIZIONE GIURIDICA | |
| CDGG - Indicazione generica | proprietà Ente pubblico non territoriale |
| CDGS - Indicazione specifica | Università di Siena 1240 |
| CDGI - Indirizzo | Via Banchi di Sotto, 55 |
| DO - FONTI E DOCUMENTI DI RIFERIMENTO | |
| FTA - DOCUMENTAZIONE FOTOGRAFICA | |
| FTAX - Genere | documentazione allegata |
| FTAP - Tipo | fotografia digitale (file) |
| FTAA - Autore | Ranieri Annalisa |
| FTAD - Data | 2014/00/00 |
| FTAN - Codice identificativo | USIAPSA00118 |
| FTA - DOCUMENTAZIONE FOTOGRAFICA | |
| FTAX - Genere | documentazione allegata |
| FTAP - Tipo | fotografia digitale (file) |
| FTAA - Autore | Ranieri Annalisa |
| FTAD - Data | 2014/00/00 |
| FTAN - Codice identificativo | USIAPSA00119 |
| BIB - BIBLIOGRAFIA | |
| BIBX - Genere | bibliografia di confronto |
| BIBA - Autore | Studenti e professori |
| BIBD - Anno di edizione | 2011 |
| BIBH - Sigla per citazione | USI00008 |
| BIBN - V., pp., nn. | p. 135 (nota) |

AD - ACCESSO AI DATI**ADS - SPECIFICHE DI ACCESSO AI DATI****ADSP - Profilo di accesso**

1

ADSM - Motivazione

scheda contenente dati liberamente accessibili

CM - COMPILAZIONE**CMP - COMPILAZIONE****CMPD - Data**

2015

CMPN - Nome

Ranieri A.

RSR - Referente scientifico

Terenna G.

RSR - Referente scientifico

Leoncini A.

**FUR - Funzionario
responsabile**

Mangiavacchi M.

RVM - TRASCRIZIONE PER INFORMATIZZAZIONE**RVMD - Data**

2015

RVMN - Nome

Ranieri A.

AN - ANNOTAZIONI**OSS - Osservazioni**

Descrizione dello stemma. Scudo moderno sormontato dalla corona di Re e attorniato dalla Collana dell'Ordine di Malta con la Croce accollata dietro lo scudo. Blasonatura: inquartato: nel 1° partito a/ fasciato d'argento e di rosso, b/ di rosso, al monte di tre cime di verde sostenente una croce a doppia traversa d'argento (Ungheria antica e moderna); nel 2° di rosso, al leone d'argento coronato d'oro (Boemia); nel 3° bandato d'azzurro e d'oro (Borgogna); nel 4° d'azzurro, a due delfini accostati in palo d'oro posti fra quattro crocette pieficate a doppia traversa dello stesso (Bar). Sul tutto interzato in palo: nel 1° d'oro, alla banda di rosso caricata di tre alerioni d'argento (Lorena); nel 2° di rosso, alla fascia d'argento (Austria); nel 3° d'oro, a cinque palle di rosso, 2.2.1, e alla palla d'azzurro posta in capo e caricata di tre gigli d'oro, 1.2 (Toscana).