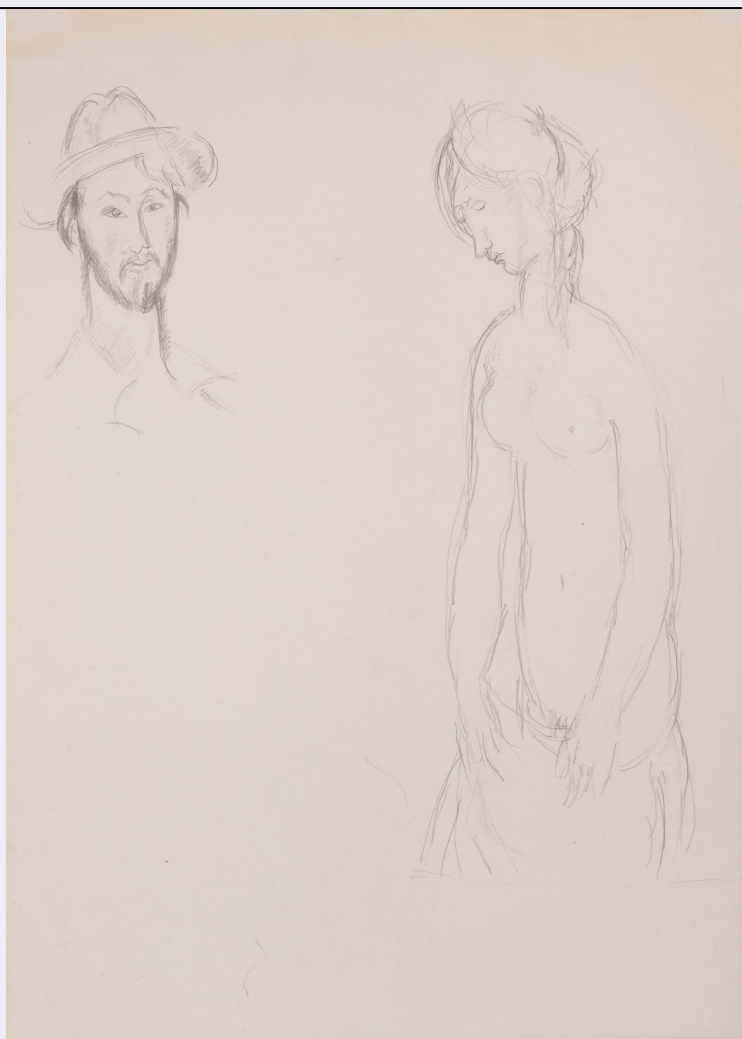


SCHEDA



CD - CODICI

TSK - Tipo Scheda OA

LIR - Livello ricerca P

NCT - CODICE UNIVOCO

NCTR - Codice regione 01

NCTN - Numero catalogo generale 00368742

ESC - Ente schedatore R01SBL

ECP - Ente competente R01SBL

OG - OGGETTO

OGT - OGGETTO

OGTD - Definizione legatura piena

OGTV - Identificazione opera isolata

QNT - QUANTITA'

QNTN - Numero 1

LC - LOCALIZZAZIONE GEOGRAFICO-AMMINISTRATIVA

PVC - LOCALIZZAZIONE GEOGRAFICO-AMMINISTRATIVA ATTUALE

PVCS - Stato ITALIA

PVCR - Regione Piemonte

PVCP - Provincia	AT
PVCC - Comune	Asti
PVE - Diocesi	ASTI
LDC - COLLOCAZIONE SPECIFICA	
LDCT - Tipologia	palazzo
UB - UBICAZIONE E DATI PATRIMONIALI	
INV - INVENTARIO DI MUSEO O SOPRINTENDENZA	
INVN - Numero	Putti 31-1724/1749
INVD - Data	nr
DT - CRONOLOGIA	
DTZ - CRONOLOGIA GENERICA	
DTZG - Secolo	XVIII
DTZS - Frazione di secolo	secondo quarto
DTS - CRONOLOGIA SPECIFICA	
DTSI - Da	1736
DTSF - A	1749
DTM - Motivazione cronologia	analisi storica
AU - DEFINIZIONE CULTURALE	
ATB - AMBITO CULTURALE	
ATBD - Denominazione	ambito italiano
ATBR - Riferimento all'intervento	realizzazione
ATBM - Motivazione dell'attribuzione	analisi stilistica
MT - DATI TECNICI	
MTC - Materia e tecnica	carta/ stampa
MIS - MISURE	
MISU - Unita'	mm
MISA - Altezza	470
MISL - Larghezza	180
CO - CONSERVAZIONE	
STC - STATO DI CONSERVAZIONE	
STCC - Stato di conservazione	discreto
DA - DATI ANALITICI	
DES - DESCRIZIONE	
DESO - Indicazioni sull'oggetto	legatura rigida in carta su supporto in cartone decorata ai piatti con composizione floreale e vegetale; al piatto superiore iscrizione manoscritta "Liber capella puerorum 1736 Canon. Capellini". Dorso liscio. Tagli grezzi.
DESI - Codifica Iconclass	nr
DESS - Indicazioni sul soggetto	nr
NSC - Notizie storico-critiche	Titolo: Capitolo della Cattedrale di Asti, Liber administrationis officii capella puerorum. Asti, manoscritto, 1736-1737

TU - CONDIZIONE GIURIDICA E VINCOLI**CDG - CONDIZIONE GIURIDICA****CDGG - Indicazione
generica**

proprietà Ente religioso cattolico

DO - FONTI E DOCUMENTI DI RIFERIMENTO**FTA - DOCUMENTAZIONE FOTOGRAFICA****FTAX - Genere**

documentazione allegata

FTAP - Tipo

fotografia digitale (file)

FTAA - Autore

Casazza D.

FTAD - Data

2015

FTAN - Codice identificativo

RP_00003247

AD - ACCESSO AI DATI**ADS - SPECIFICHE DI ACCESSO AI DATI****ADSP - Profilo di accesso**

2

ADSM - Motivazione

scheda di bene di proprietà privata

CM - COMPILAZIONE**CMP - COMPILAZIONE****CMPD - Data**

2015

CMPN - Nome

Minelli S.

RSR - Referente scientifico

Leonardi T.

**FUR - Funzionario
responsabile**

Prano M.