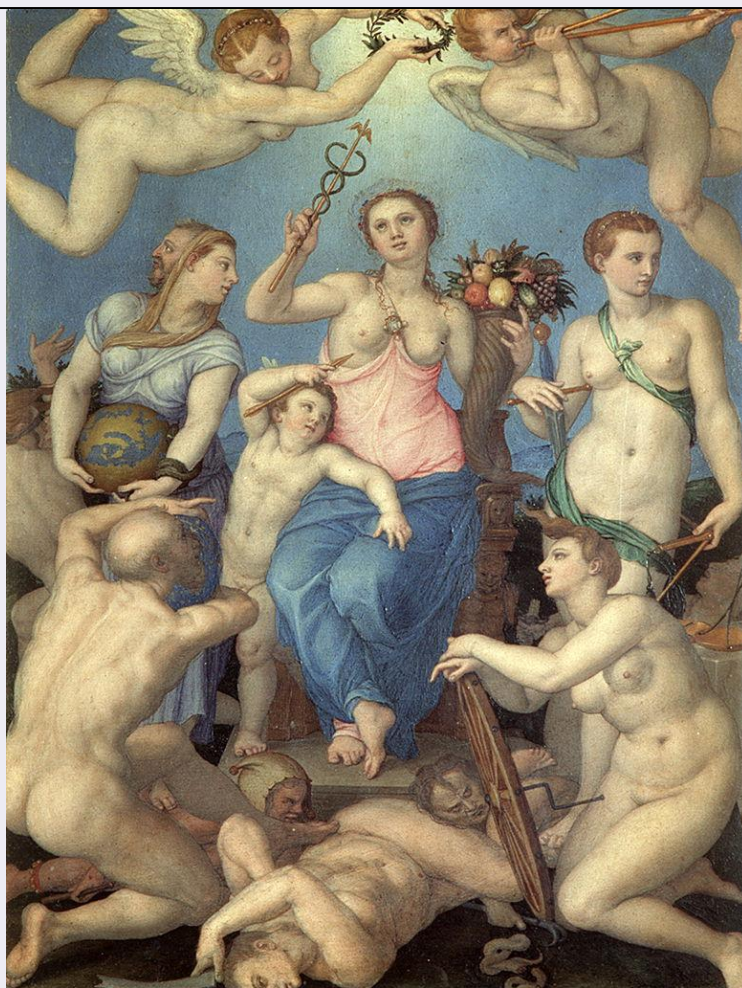


SCHEDA



CD - CODICI

TSK - Tipo Scheda OA

LIR - Livello ricerca C

NCT - CODICE UNIVOCO

NCTR - Codice regione 09

NCTN - Numero catalogo generale 00021916

ESC - Ente schedatore S156

ECP - Ente competente S156

RV - RELAZIONI

ROZ - Altre relazioni 0900021916

OG - OGGETTO

OGT - OGGETTO

OGTD - Definizione dipinto

SGT - SOGGETTO

SGTI - Identificazione allegoria della felicità

LC - LOCALIZZAZIONE GEOGRAFICO-AMMINISTRATIVA

PVC - LOCALIZZAZIONE GEOGRAFICO-AMMINISTRATIVA ATTUALE

PVCS - Stato Italia

PVCR - Regione Toscana

PVCP - Provincia	FI
PVCC - Comune	Firenze
LDC - COLLOCAZIONE SPECIFICA	
LDCT - Tipologia	palazzo
LDCN - Denominazione	Palazzo degli Uffizi
LDCC - Complesso monumentale di appartenenza	Complesso vasariano
LDCU - Denominazione spazio viabilistico	piazzale degli Uffizi
LDCM - Denominazione attuale	Galleria degli Uffizi
LDCS - Specifiche	sala 38 dell'Ermafrodito
UB - UBICAZIONE E DATI PATRIMONIALI	
UBO - Ubicazione originaria	SC
INV - INVENTARIO DI MUSEO O SOPRINTENDENZA	
INVN - Numero	Inv. 1890, 1543
INVD - Data	1890 post
LA - ALTRE LOCALIZZAZIONI GEOGRAFICO-AMMINISTRATIVE	
TCL - Tipo di localizzazione	luogo di provenienza
PRV - LOCALIZZAZIONE GEOGRAFICO-AMMINISTRATIVA	
PRVR - Regione	Toscana
PRVP - Provincia	FI
PRVC - Comune	Firenze
PRC - COLLOCAZIONE SPECIFICA	
PRCT - Tipologia	palazzo
PRCD - Denominazione	Palazzo degli Uffizi
PRCC - Complesso monumentale di appartenenza	Complesso vasariano
PRCM - Denominazione raccolta	Galleria degli Uffizi
DT - CRONOLOGIA	
DTZ - CRONOLOGIA GENERICA	
DTZG - Secolo	sec. XVI
DTS - CRONOLOGIA SPECIFICA	
DTSI - Da	1565
DTSF - A	1570
DTM - Motivazione cronologia	bibliografia
ADT - Altre datazioni	1560 ca.
ADT - Altre datazioni	1567
AU - DEFINIZIONE CULTURALE	
AUT - AUTORE	
AUTM - Motivazione	

dell'attribuzione	firma
AUTN - Nome scelto	Allori Agnolo detto Bronzino
AUTA - Dati anagrafici	1503/ 1572
AUTH - Sigla per citazione	00000186
CMM - COMMITTENZA	
CMMN - Nome	Medici Francesco I de', granduca di Toscana
CMMD - Data	1565/ 1570
CMMC - Circostanza	bibliografia
MT - DATI TECNICI	
MTC - Materia e tecnica	rame/ pittura a olio
MIS - MISURE	
MISU - Unita'	cm
MISA - Altezza	40
MISL - Larghezza	30
CO - CONSERVAZIONE	
STC - STATO DI CONSERVAZIONE	
STCC - Stato di conservazione	buono
DA - DATI ANALITICI	
DES - DESCRIZIONE	
DESO - Indicazioni sull'oggetto	NR (recupero pregresso)
DESI - Codifica Iconclass	56 B 2
DESS - Indicazioni sul soggetto	Personaggi: Cupido. Personificazioni: Tempo; Vizi; Fortuna; Gloria; Fama. Abbigliamento: all'antica. Attributi: (figure allegoriche) zodiaco; ruota della fortuna; globo; freccia; caduceo; cornucopia; spada; bilancia; corona d'olivo; chiarine.
ISR - ISCRIZIONI	
ISRC - Classe di appartenenza	documentaria
ISRL - Lingua	latino
ISRS - Tecnica di scrittura	a pennello
ISRT - Tipo di caratteri	lettere capitali
ISRP - Posizione	NR (recupero pregresso)
ISRI - Trascrizione	BROZ. FAC.
NSC - Notizie storico-critiche	Il Milanese, per primo, ha proposto di identificare questo piccolo dipinto con quello ricordato dal Vasari come dipinto dal Bronzino per Francesco I de' Medici. La tesi del Milanese appare confermata dal fatto che il soggetto del dipinto raffigura la "Felicitas publica" e ben si adatterebbe al personaggio di Francesco I che nel 1564 aveva ottenuto da Cosimo I l'incarico di amministrare lo Stato. La proposta del Milanese è stata accettata, sia pure con qualche incertezza, da buona parte della critica. Lo Schulze data il dipinto intorno al 1560, mentre il Berti, a seguito della citazione vasariana, preferisce una data prossima al 1567.
TU - CONDIZIONE GIURIDICA E VINCOLI	

ACQ - ACQUISIZIONE

ACQL - Luogo acquisizione	FI/ Firenze
----------------------------------	-------------

CDG - CONDIZIONE GIURIDICA

CDGG - Indicazione generica	proprietà Stato
------------------------------------	-----------------

CDGS - Indicazione specifica	Ministero per i Beni e le Attività Culturali
-------------------------------------	--

DO - FONTI E DOCUMENTI DI RIFERIMENTO**FTA - DOCUMENTAZIONE FOTOGRAFICA**

FTAX - Genere	documentazione esistente
----------------------	--------------------------

FTAP - Tipo	fotografia b/n
--------------------	----------------

FTAN - Codice identificativo	SBAS FI 216412
-------------------------------------	----------------

FTA - DOCUMENTAZIONE FOTOGRAFICA

FTAX - Genere	documentazione esistente
----------------------	--------------------------

FTAP - Tipo	fotografia b/n
--------------------	----------------

FTAN - Codice identificativo	Anderson 6939
-------------------------------------	---------------

FTA - DOCUMENTAZIONE FOTOGRAFICA

FTAX - Genere	documentazione allegata
----------------------	-------------------------

FTAP - Tipo	diapositiva colore
--------------------	--------------------

FTAN - Codice identificativo	ex art. 15, 25735
-------------------------------------	-------------------

FNT - FONTI E DOCUMENTI

FNTP - Tipo	inventario
--------------------	------------

FNTT - Denominazione	Inventario dal 1635 al 1639
-----------------------------	-----------------------------

FNTD - Data	1635/ 1639
--------------------	------------

FNTF - Foglio/Carta	c. 81, n. 9
----------------------------	-------------

FNTN - Nome archivio	FI/ Biblioteca degli Uffizi
-----------------------------	-----------------------------

FNTS - Posizione	ms. 75
-------------------------	--------

FNTI - Codice identificativo	NR (recupero pregresso)
-------------------------------------	-------------------------

FNT - FONTI E DOCUMENTI

FNTP - Tipo	inventario
--------------------	------------

FNTT - Denominazione	Inventario generale di tutto quanto fu consegnato a Gio. Franc.o Bianchi custode della Galleria di S.A.R.
-----------------------------	---

FNTD - Data	1704/ 1714
--------------------	------------

FNTF - Foglio/Carta	n. 1145
----------------------------	---------

FNTN - Nome archivio	FI/ Biblioteca degli Uffizi
-----------------------------	-----------------------------

FNTS - Posizione	ms. 82
-------------------------	--------

FNTI - Codice identificativo	NR (recupero pregresso)
-------------------------------------	-------------------------

FNT - FONTI E DOCUMENTI

FNTP - Tipo	inventario
--------------------	------------

FNTT - Denominazione	Inventario generale di tutte le preziose antichità, e insigni memorie che si conservano nella Galleria di S.M.I. in Firenze
-----------------------------	---

FNTD - Data	1753
--------------------	------

FNTF - Foglio/Carta	n. 2549
----------------------------	---------

FNTN - Nome archivio	FI/ Biblioteca degli Uffizi
-----------------------------	-----------------------------

FNTS - Posizione	ms. 95
FNTI - Codice identificativo	NR (recupero pregresso)
FNT - FONTI E DOCUMENTI	
FNTP - Tipo	inventario
FNTT - Denominazione	Inventario generale di tutte le antichità, pitture, e altre preziose rarità che si conservano nella Real Galleria che si conservano nella Real Galleria che si conservano nella Real Galleria
FNTD - Data	1769
FNTF - Foglio/Carta	n. 2090
FNTN - Nome archivio	FI/ Biblioteca degli Uffizi
FNTS - Posizione	ms. 98
FNTI - Codice identificativo	NR (recupero pregresso)
FNT - FONTI E DOCUMENTI	
FNTP - Tipo	inventario
FNTT - Denominazione	Inventario Generale della Real Galleria di Firenze
FNTD - Data	1784
FNTF - Foglio/Carta	n. 579
FNTN - Nome archivio	FI/ Biblioteca degli Uffizi
FNTS - Posizione	ms. 113
FNTI - Codice identificativo	NR (recupero pregresso)
FNT - FONTI E DOCUMENTI	
FNTP - Tipo	inventario
FNTT - Denominazione	Catalogo Generale della R. Galleria di Firenze
FNTD - Data	1825
FNTF - Foglio/Carta	n. 184
FNTN - Nome archivio	FI/ Biblioteca degli Uffizi
FNTS - Posizione	ms. 173, I
FNTI - Codice identificativo	NR (recupero pregresso)
FNT - FONTI E DOCUMENTI	
FNTP - Tipo	inventario
FNTT - Denominazione	Inventario Generale dei dipinti
FNTD - Data	1881
FNTF - Foglio/Carta	n. 1305E
FNTN - Nome archivio	FI/ Biblioteca degli Uffizi
FNTS - Posizione	NR (recupero pregresso)
FNTI - Codice identificativo	NR (recupero pregresso)
BIB - BIBLIOGRAFIA	
BIBX - Genere	bibliografia specifica
BIBA - Autore	Vasari G.
BIBD - Anno di edizione	1878-1885
BIBH - Sigla per citazione	00000606
BIBN - V., pp., nn.	v. VII, p. 604
BIB - BIBLIOGRAFIA	

BIBX - Genere	bibliografia specifica
BIBA - Autore	Rigoni C.
BIBD - Anno di edizione	1891
BIBH - Sigla per citazione	00005424
BIBN - V., pp., nn.	p. 208
BIB - BIBLIOGRAFIA	
BIBX - Genere	bibliografia specifica
BIBA - Autore	Venturi A.
BIBD - Anno di edizione	1901-1940
BIBH - Sigla per citazione	00000585
BIBN - V., pp., nn.	v. IX/6, p. 68
BIB - BIBLIOGRAFIA	
BIBX - Genere	bibliografia specifica
BIBA - Autore	Pieraccini E.
BIBD - Anno di edizione	1907
BIBH - Sigla per citazione	00004631
BIBN - V., pp., nn.	p. 207
BIB - BIBLIOGRAFIA	
BIBX - Genere	bibliografia specifica
BIBA - Autore	Schulze H.
BIBD - Anno di edizione	1911
BIBH - Sigla per citazione	00001606
BIBN - V., pp., nn.	p. XV
BIB - BIBLIOGRAFIA	
BIBX - Genere	bibliografia specifica
BIBA - Autore	Goldschmidt F.
BIBD - Anno di edizione	1911
BIBH - Sigla per citazione	00001573
BIBN - V., pp., nn.	p. 53
BIB - BIBLIOGRAFIA	
BIBX - Genere	bibliografia specifica
BIBA - Autore	Mc Comb A.
BIBD - Anno di edizione	1928
BIBH - Sigla per citazione	00001662
BIBN - V., pp., nn.	p. 64
BIB - BIBLIOGRAFIA	
BIBX - Genere	bibliografia specifica
BIBA - Autore	Berenson B.
BIBD - Anno di edizione	1936
BIBH - Sigla per citazione	00004220
BIBN - V., pp., nn.	p. 99
BIB - BIBLIOGRAFIA	

BIBX - Genere	bibliografia specifica
BIBA - Autore	Becherucci L.
BIBD - Anno di edizione	1944
BIBH - Sigla per citazione	00001545
BIBN - V., pp., nn.	p. 51
BIB - BIBLIOGRAFIA	
BIBX - Genere	bibliografia specifica
BIBA - Autore	Emiliani A.
BIBD - Anno di edizione	1960
BIBH - Sigla per citazione	00003344
BIBI - V., tavv., figg.	t. 96
BIB - BIBLIOGRAFIA	
BIBX - Genere	bibliografia specifica
BIBA - Autore	Berti L.
BIBD - Anno di edizione	1971
BIBH - Sigla per citazione	00005393
BIBN - V., pp., nn.	p. 107
BIB - BIBLIOGRAFIA	
BIBX - Genere	bibliografia specifica
BIBA - Autore	Palazzo Vecchio
BIBD - Anno di edizione	1980
BIBH - Sigla per citazione	00000543
BIBN - V., pp., nn.	p. 274, n. 517
BIB - BIBLIOGRAFIA	
BIBX - Genere	bibliografia specifica
BIBA - Autore	Uffizi catalogo
BIBD - Anno di edizione	1980
BIBH - Sigla per citazione	00000848
BIBN - V., pp., nn.	p. 190, n. P308
BIB - BIBLIOGRAFIA	
BIBX - Genere	bibliografia specifica
BIBA - Autore	Brock M.
BIBD - Anno di edizione	2002
BIBH - Sigla per citazione	00005677
BIBN - V., pp., nn.	p. 236-237
BIBI - V., tavv., figg.	f. p. 233
BIB - BIBLIOGRAFIA	
BIBX - Genere	bibliografia specifica
BIBA - Autore	Tazartes M.
BIBD - Anno di edizione	2003
BIBH - Sigla per citazione	00005808
BIBN - V., pp., nn.	p. 70

BIB - BIBLIOGRAFIA

BIBX - Genere	bibliografia specifica
BIBA - Autore	Maria Medici
BIBD - Anno di edizione	2005
BIBH - Sigla per citazione	00007765

BIB - BIBLIOGRAFIA

BIBX - Genere	bibliografia specifica
BIBA - Autore	Bronzino pittore
BIBD - Anno di edizione	2010
BIBH - Sigla per citazione	00016088
BIBN - V., pp., nn.	p. 148, s. II.18

BIB - BIBLIOGRAFIA

BIBX - Genere	bibliografia specifica
BIBA - Autore	Arte Firenze
BIBD - Anno di edizione	2014
BIBH - Sigla per citazione	x0017012
BIBN - V., pp., nn.	p. 60, cat. 67

MST - MOSTRE

MSTT - Titolo	Palazzo Vecchio: committenza e collezionismo medicei
MSTL - Luogo	Firenze
MSTD - Data	1980

MST - MOSTRE

MSTT - Titolo	Maria de' Medici. Una principessa fiorentina sul trono di Francia
MSTL - Luogo	Firenze
MSTD - Data	2005

MST - MOSTRE

MSTT - Titolo	Stradanus (1523-1607) Court Artist of the Medici
MSTL - Luogo	Bruges
MSTD - Data	2008-2009

MST - MOSTRE

MSTT - Titolo	Bronzino. Pittore e poeta alla corte dei Medici
MSTL - Luogo	Firenze
MSTD - Data	2010-2011

MST - MOSTRE

MSTT - Titolo	Arte a Firenze da Botticelli a Bronzino
MSTL - Luogo	Tokyo
MSTD - Data	2014

AD - ACCESSO AI DATI**ADS - SPECIFICHE DI ACCESSO AI DATI**

ADSP - Profilo di accesso	1
ADSM - Motivazione	scheda contenente dati liberamente accessibili

CM - COMPILAZIONE

CMP - COMPILAZIONE**CMPD - Data** 1973**CMPN - Nome** Bellini F.**FUR - Funzionario responsabile** Damiani G.**RVM - TRASCRIZIONE PER INFORMATIZZAZIONE****RVMD - Data** 1989**RVMN - Nome** Pinelli M.**AGG - AGGIORNAMENTO - REVISIONE****AGGD - Data** 1989**AGGN - Nome** Pinelli M.**AGGF - Funzionario responsabile** NR (recupero pregresso)**AGG - AGGIORNAMENTO - REVISIONE****AGGD - Data** 2002**AGGN - Nome** Romagnoli G./ Rousseau B.**AGGF - Funzionario responsabile** NR (recupero pregresso)**AGG - AGGIORNAMENTO - REVISIONE****AGGD - Data** 2006**AGGN - Nome** ARTPAST**AGGF - Funzionario responsabile** NR (recupero pregresso)**AGG - AGGIORNAMENTO - REVISIONE****AGGD - Data** 2015**AGGN - Nome** D'Andrea G.**AGGF - Funzionario responsabile** Sframeli M.**AN - ANNOTAZIONI****OSS - Osservazioni**

L'opera è stata depositata nei rifugi bellici dal 1940 al 1948. Prima del nuovo allestimento della Galleria degli Uffizi, l'opera era esposta nella sala 33.