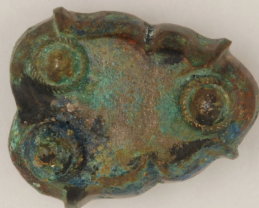


SCHEDA



CD - CODICI

TSK - Tipo di scheda RA

LIR - Livello di ricerca C

NCT - CODICE UNIVOCO

NCTR - Codice regione 14

NCTN - Numero catalogo generale 00070957

ESC - Ente schedatore S108

ECP - Ente competente S108

RV - GERARCHIA

ROZ - Riferimento orizzontale 1400070950-3.1

LC - LOCALIZZAZIONE

PVC - LOCALIZZAZIONE GEOGRAFICO-AMMINISTRATIVA

PVCP - Provincia CB

PVCC - Comune Campobasso

LDC - COLLOCAZIONE SPECIFICA

LDCT - Tipologia Palazzo

LDCQ - Qualificazione Signorile

LDCN - Denominazione Palazzo Mazzarotta

LDCU - Denominazione spazio viabilistico Via Anselmo Chiarizia, 14

LDCS - Specifiche Deposito Soprintendenza

UB - UBICAZIONE

INV - INVENTARIO DI MUSEO O SOPRINTENDENZA

INVN - Numero 44399

LA - ALTRE LOCALIZZAZIONI

TCL - Tipo di Localizzazione reperimento

PRV - LOCALIZZAZIONE GEOGRAFICO-AMMINISTRATIVA

PRVP - Provincia CB

PRVC - Comune Campochiaro

PRVL - Localita'	Vicenne
RP - REPERIMENTO	
LGI - COORDINATE I.G.M. O ALTRO	
LGII - Istituto	IGM
LGIT - Denominazione tavoletta	BOIANO
LGIN - Numero foglio	162
LGIQ - Sigla quadrante	3 N-O
SPR - Specifiche di reperimento	Tomba 71 (braccio sinistro, esterno)
DSC - DATI DI SCAVO	
DSCF - Ente responsabile	SBA CB
DSCA - Autori dello scavo	Ceglia V.
DSCD - Data di scavo	1989
DSCB - Bibliografia	CEGLIA, GENITO 1991, pp. 329-363
ROC - RIFERIMENTO OGGETTI STESSO CONTESTO	
ROCC - Classe di appartenenza materiali	ferro, armi
ROCI - Inventario	44425, 44417, 44412, 44410
ROC - RIFERIMENTO OGGETTI STESSO CONTESTO	
ROCC - Classe di appartenenza materiali	bronzo, accessori di abbigliamento
ROCI - Inventario	44396-44398, 44400-44409, 44414, 44418-21, 44426
ROC - RIFERIMENTO OGGETTI STESSO CONTESTO	
ROCC - Classe di appartenenza materiali	oro, monete
ROCI - Inventario	44416
ROC - RIFERIMENTO OGGETTI STESSO CONTESTO	
ROCC - Classe di appartenenza materiali	ferro, utensilia
ROCI - Inventario	44411
OG - OGGETTO	
OGT - OGGETTO	
OGTD - Definizione	Guarnizione per cintura
OGTT - Tipologia	tipo "Grancia"
CLS - Classe e produzione	bronzo, accessori di abbigliamento
DT - CRONOLOGIA	
DTZ - CRONOLOGIA GENERICA	
DTZG - Secolo	sec. VII d.C.
DTZS - Frazione di secolo	seconda metà
DTM - Motivazione cronologia	contesto
DTM - Motivazione cronologia	analisi stilistica
AU - DEFINIZIONE CULTURALE	
ATB - AMBITO CULTURALE	

ATBD - Denominazione	ambito longobardo
ATBM - Motivazione dell'attribuzione	analisi stilistica
MT - DATI TECNICI	
MTC - Materia e tecnica	bronzo; fuso e inciso
MTC - Materia e tecnica	ferro
MIS - MISURE	
MISU - Unita'	cm
MISN - Lunghezza	2.6
MISV - Varie	largh. max. 1.6
CO - CONSERVAZIONE	
STC - STATO DI CONSERVAZIONE	
STCC - Stato di conservazione	integro
DA - DATI ANALITICI	
DES - DESCRIZIONE	
DESO - Indicazioni sull'oggetto	Piccola placca cuoriforme con modanature spigolose e tre ribattini zigrinati. Ha due maglie per il fissaggio sulla parte posteriore.
NSC - Notizie storico-critiche	Il tipo di cintura a cui appartiene questa guarnizione composita trova il suo confronto più diretto, anche per i particolari della manifattura, con la cintura dalla tomba 62 della necropoli di Grancia, per cui è proposta una datazione alla seconda metà del VII secolo (Von HESSEN 1971).
TU - CONDIZIONE GIURIDICA E VINCOLI	
CDG - CONDIZIONE GIURIDICA	
CDGG - Indicazione generica	proprietà Stato
CDGS - Indicazione specifica	Ministero Beni e Attività Culturali
DO - FONTI E DOCUMENTI DI RIFERIMENTO	
FTA - FOTOGRAFIE	
FTAX - Genere	documentazione allegata
FTAP - Tipo	fotografia digitale (file)
FTAN - Codice identificativo	SBA CB 644D
DRA - DOCUMENTAZIONE GRAFICA	
DRAS - Scala	1:1
DRAE - Ente proprietario	SBA CB
DRAA - Autore	Prezioso C.
BIB - BIBLIOGRAFIA	
BIBX - Genere	bibliografia di confronto
BIBA - Autore	von Hessen O.
BIBD - Anno di edizione	1971
BIBN - V., pp., nn.	pp. 63, 76-77
BIBI - V., tavv., figg.	tav. 41.2
BIBH - Sigla per citazione	0394S108

BIB - BIBLIOGRAFIA

BIBX - Genere	bibliografia di confronto
BIBA - Autore	Von Hessen O.
BIBD - Anno di edizione	1983
BIBN - V., pp., nn.	p. 27
BIBI - V., tavv., figg.	tav. 12.6
BIBH - Sigla per citazione	0455S108

BIB - BIBLIOGRAFIA

BIBX - Genere	bibliografia di confronto
BIBA - Autore	Von Hessen O.
BIBD - Anno di edizione	1975
BIBN - V., pp., nn.	pp. 40-41
BIBI - V., tavv., figg.	tav. 10.5
BIBH - Sigla per citazione	00300S11

CM - COMPILAZIONE**CMP - COMPILAZIONE**

CMPD - Data	2011
CMPN - Nome compilatore	Marchetta I.
FUR - Funzionario responsabile	Ceglia V./ Terzani C.

AGG - AGGIORNAMENTO

AGGD - Data	2015
AGGN - Nome revisore	Felice, Mariella