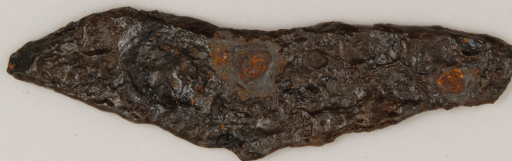


SCHEDA



CD - CODICI

TSK - Tipo di scheda	RA
LIR - Livello di ricerca	C
NCT - CODICE UNIVOCO	
NCTR - Codice regione	14
NCTN - Numero catalogo generale	00070977
ESC - Ente schedatore	S108
ECP - Ente competente	S108

LC - LOCALIZZAZIONE

PVC - LOCALIZZAZIONE GEOGRAFICO-AMMINISTRATIVA

PVCP - Provincia	CB
PVCC - Comune	Campobasso

LDC - COLLOCAZIONE SPECIFICA

LDCT - Tipologia	Palazzo
LDCQ - Qualificazione	Signorile
LDCN - Denominazione	Palazzo Mazzarotta
LDCU - Denominazione spazio viabilistico	Via Anselmo Chiarizia, 14
LDCS - Specifiche	Deposito Soprintendenza

UB - UBICAZIONE

INV - INVENTARIO DI MUSEO O SOPRINTENDENZA

INVN - Numero	44422
---------------	-------

LA - ALTRE LOCALIZZAZIONI

TCL - Tipo di Localizzazione	reperimento
------------------------------	-------------

PRV - LOCALIZZAZIONE GEOGRAFICO-AMMINISTRATIVA

PRVP - Provincia	CB
PRVC - Comune	Campochiaro
PRVL - Localita'	Vicenne

RP - REPERIMENTO

LGI - COORDINATE I.G.M. O ALTRO

LGII - Istituto	IGM
LGIT - Denominazione tavoletta	BOIANO
LGIN - Numero foglio	162
LGIQ - Sigla quadrante	3 N-O
SPR - Specifiche di reperimento	Tomba 71

DSC - DATI DI SCAVO

DSCF - Ente responsabile	SBA CB
DSCA - Autori dello scavo	Ceglia V.
DSCD - Data di scavo	1989
DSCB - Bibliografia	CEGLIA, GENITO 1991, pp. 329-363.

ROC - RIFERIMENTO OGGETTI STESSO CONTESTO

ROCC - Classe di appartenenza materiali	ferro, armi
ROCI - Inventario	44425, 44417, 44412, 44410

ROC - RIFERIMENTO OGGETTI STESSO CONTESTO

ROCC - Classe di appartenenza materiali	bronzo, accessori di abbigliamento
ROCI - Inventario	44396-44409, 44414, 44418-21, 44426

ROC - RIFERIMENTO OGGETTI STESSO CONTESTO

ROCC - Classe di appartenenza materiali	oro, monete
ROCI - Inventario	44416

ROC - RIFERIMENTO OGGETTI STESSO CONTESTO

ROCC - Classe di appartenenza materiali	ferro, utensilia
ROCI - Inventario	44411

OG - OGGETTO**OGT - OGGETTO**

OGTD - Definizione	Frammento di lama
CLS - Classe e produzione	ferro, armi?

DT - CRONOLOGIA**DTZ - CRONOLOGIA GENERICA**

DTZG - Secolo	sec. VII d.C.
DTM - Motivazione cronologia	contesto

MT - DATI TECNICI

MTC - Materia e tecnica	ferro; lamine tirate a martello
--------------------------------	---------------------------------

MIS - MISURE

MISU - Unita'	cm
MISN - Lunghezza	6

CO - CONSERVAZIONE**STC - STATO DI CONSERVAZIONE**

STCC - Stato di conservazione	frammentario
STCS - Indicazioni specifiche	si conserva solo una piccola parte della lama
DA - DATI ANALITICI	
DES - DESCRIZIONE	
DESO - Indicazioni sull'oggetto	Spessa lama con punta arrotondata.
NSC - Notizie storico-critiche	Probabile coltello, ma non è possibile definirne con certezza la funzione.
TU - CONDIZIONE GIURIDICA E VINCOLI	
CDG - CONDIZIONE GIURIDICA	
CDGG - Indicazione generica	proprietà Stato
CDGS - Indicazione specifica	Ministero Beni e Attività Culturali
DO - FONTI E DOCUMENTI DI RIFERIMENTO	
FTA - FOTOGRAFIE	
FTAX - Genere	documentazione allegata
FTAP - Tipo	fotografia digitale (file)
FTAN - Codice identificativo	SBA CB 666D
DRA - DOCUMENTAZIONE GRAFICA	
DRAS - Scala	1:1
DRAE - Ente proprietario	SBA CB
DRAA - Autore	Prezioso C.
CM - COMPILAZIONE	
CMP - COMPILAZIONE	
CMPD - Data	2011
CMPN - Nome compilatore	Marchetta I.
FUR - Funzionario responsabile	Ceglia V./ Terzani C.
AGG - AGGIORNAMENTO	
AGGD - Data	2015
AGGN - Nome revisore	Felice, Mariella