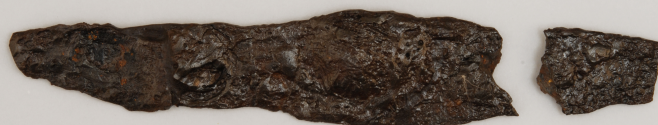


SCHEDA



CD - CODICI

TSK - Tipo di scheda	RA
LIR - Livello di ricerca	C
NCT - CODICE UNIVOCO	
NCTR - Codice regione	14
NCTN - Numero catalogo generale	00070992
ESC - Ente schedatore	S108
ECP - Ente competente	S108

LC - LOCALIZZAZIONE

PVC - LOCALIZZAZIONE GEOGRAFICO-AMMINISTRATIVA

PVCP - Provincia	CB
PVCC - Comune	Campobasso

LDC - COLLOCAZIONE SPECIFICA

LDCT - Tipologia	Palazzo
LDCQ - Qualificazione	Signorile
LDCN - Denominazione	Palazzo Mazzarotta
LDCU - Denominazione spazio viabilistico	Via Anselmo Chiarizia, 14
LDCS - Specifiche	Deposito Soprintendenza

UB - UBICAZIONE

INV - INVENTARIO DI MUSEO O SOPRINTENDENZA

INVN - Numero	44462
---------------	-------

LA - ALTRE LOCALIZZAZIONI

TCL - Tipo di Localizzazione	reperimento
------------------------------	-------------

PRV - LOCALIZZAZIONE GEOGRAFICO-AMMINISTRATIVA

PRVP - Provincia	CB
PRVC - Comune	Campochiaro
PRVL - Localita'	Vicenne

RP - REPERIMENTO

LGI - COORDINATE I.G.M. O ALTRO

LGII - Istituto	IGM
LGIT - Denominazione tavoletta	BOIANO
LGIN - Numero foglio	162
LGIQ - Sigla quadrante	3 N-O
SPR - Specifiche di reperimento	Tomba 74 (braccio sinistro)

DSC - DATI DI SCAVO

DSCF - Ente responsabile	SBA CB
DSCA - Autori dello scavo	Ceglia V.
DSCD - Data di scavo	1989
DSCB - Bibliografia	CEGLIA, GENITO 1991, pp. 329-363.

ROC - RIFERIMENTO OGGETTI STESSO CONTESTO

ROCC - Classe di appartenenza materiali	bronzo, accessori di abbigliamento
ROCI - Inventario	44453-44457, 44463-44464

ROC - RIFERIMENTO OGGETTI STESSO CONTESTO

ROCC - Classe di appartenenza materiali	ferro, armi
ROCI - Inventario	44458-44460, 44461, 60802

ROC - RIFERIMENTO OGGETTI STESSO CONTESTO

ROCC - Classe di appartenenza materiali	ceramica non tornita
ROCI - Inventario	44451

ROC - RIFERIMENTO OGGETTI STESSO CONTESTO

ROCC - Classe di appartenenza materiali	bronzo, elementi di ornamento
ROCI - Inventario	44452

OG - OGGETTO**OGT - OGGETTO**

OGTD - Definizione	Coltello
OGTT - Tipologia	a dorso rettilineo
CLS - Classe e produzione	ferro, armi

DT - CRONOLOGIA**DTZ - CRONOLOGIA GENERICA**

DTZG - Secolo	sec. VII d.C.
DTM - Motivazione cronologia	contesto
DTM - Motivazione cronologia	bibliografia

AU - DEFINIZIONE CULTURALE**ATB - AMBITO CULTURALE**

ATBD - Denominazione	Koinè avara
ATBM - Motivazione dell'attribuzione	analisi stilistica

MT - DATI TECNICI

MTC - Materia e tecnica ferro; lamine tirate a martello

MIS - MISURE

MISU - Unita' cm

MISN - Lunghezza 8

MISS - Spessore 2.9

CO - CONSERVAZIONE**STC - STATO DI CONSERVAZIONE**

STCC - Stato di conservazione mutilo

STCS - Indicazioni specifiche in due frammenti; corrosioni superficiali

DA - DATI ANALITICI**DES - DESCRIZIONE**

DESO - Indicazioni sull'oggetto Spessa lama con dorso rettilineo e tagliente ricurvo.

NSC - Notizie storico-critiche

I coltelli sono molto comuni nelle tombe maschili, dove sono sempre associati ad altre armi, mentre nelle tombe femminili costituiscono un corredo di utensili domestici. Il discrimine funzionale è certamente la lunghezza della lama dove questa è ricostruibile: per lame comprese tra 7-10 cm è ipotizzata la funzione di utensile domestico più che di arma. Tuttavia tale ipotesi è da verificarsi. In ambito insediativo questo tipo di coltello è associabile anche alla funzione di rasoio (DE VINGO, FOSSATI 2001b). I confronti sono numerosi e presenti in tutto il territorio, sia in contesti tombali che domestici.

TU - CONDIZIONE GIURIDICA E VINCOLI**CDG - CONDIZIONE GIURIDICA**

CDGG - Indicazione generica proprietà Stato

CDGS - Indicazione specifica Ministero Beni e Attività Culturali

DO - FONTI E DOCUMENTI DI RIFERIMENTO**FTA - FOTOGRAFIE**

FTAX - Genere documentazione allegata

FTAP - Tipo fotografia digitale (file)

FTAN - Codice identificativo SBA CB 705D

BIB - BIBLIOGRAFIA

BIBX - Genere bibliografia di confronto

BIBA - Autore De Vingo P./ Fossati A./ Murialdo G.

BIBD - Anno di edizione 2001

BIBN - V., pp., nn. pp. 542-543

BIBI - V., tavv., figg. fig. 77.1

BIBH - Sigla per citazione 0413S108

BIB - BIBLIOGRAFIA

BIBX - Genere bibliografia di confronto

BIBA - Autore Modonesi D./ La Rocca C.

BIBD - Anno di edizione	1989
BIBN - V., pp., nn.	p. 109, n. 188
BIBI - V., tavv., figg.	tav. XXII.2
BIBH - Sigla per citazione	0494S108
CM - COMPILAZIONE	
CMP - COMPILAZIONE	
CMPD - Data	2011
CMPN - Nome compilatore	Marchetta I.
FUR - Funzionario responsabile	Ceglia V./ Terzani C.
AGG - AGGIORNAMENTO	
AGGD - Data	2015
AGGN - Nome revisore	Felice, Mariella