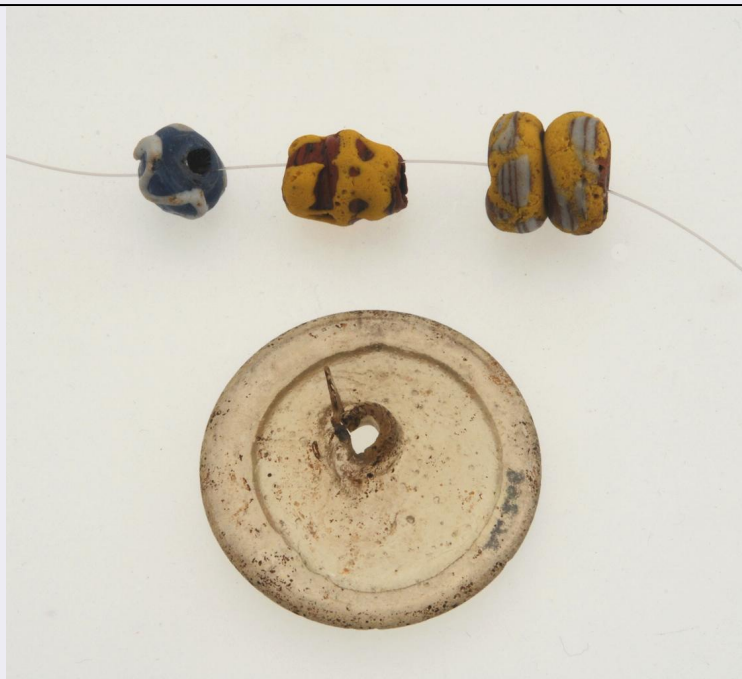


SCHEDA



CD - CODICI

TSK - Tipo di scheda RA

LIR - Livello di ricerca C

NCT - CODICE UNIVOCO

NCTR - Codice regione 14

NCTN - Numero catalogo generale 00084267

ESC - Ente schedatore S108

ECP - Ente competente S108

RV - GERARCHIA

ROZ - Riferimento orizzontale 1400084267

LC - LOCALIZZAZIONE

PVC - LOCALIZZAZIONE GEOGRAFICO-AMMINISTRATIVA

PVCP - Provincia CB

PVCC - Comune Campobasso

LDC - COLLOCAZIONE SPECIFICA

LDCT - Tipologia Palazzo

LDCQ - Qualificazione Signorile

LDCN - Denominazione Palazzo Mazzarotta

LDCU - Denominazione spazio viabilistico Via Anselmo Chiarizia, 14

LDCS - Specifiche Deposito Soprintendenza

UB - UBICAZIONE

INV - INVENTARIO DI MUSEO O SOPRINTENDENZA

INVN - Numero 44267

LA - ALTRE LOCALIZZAZIONI

TCL - Tipo di Localizzazione reperimento

PRV - LOCALIZZAZIONE GEOGRAFICO-AMMINISTRATIVA

PRVP - Provincia	CB
PRVC - Comune	Campochiaro
PRVL - Localita'	Vicenne

RP - REPERIMENTO**LGI - COORDINATE I.G.M. O ALTRO**

LGII - Istituto	IGM
LGIT - Denominazione tavoletta	Boiano
LGIN - Numero foglio	162
LGIQ - Sigla quadrante	III N-O
SPR - Specifiche di reperimento	Tomba 127

DSC - DATI DI SCAVO

DSCF - Ente responsabile	SBA CB
DSCA - Autori dello scavo	Ceglia
DSCD - Data di scavo	1991

ROC - RIFERIMENTO OGGETTI STESSO CONTESTO

ROCC - Classe di appartenenza materiali	vetro/utensili e oggetti d'uso, recipienti
ROCI - Inventario	44268

ROC - RIFERIMENTO OGGETTI STESSO CONTESTO

ROCC - Classe di appartenenza materiali	oro/abbigliamento,ornam. personali,gioielli
ROCI - Inventario	44266

ROC - RIFERIMENTO OGGETTI STESSO CONTESTO

ROCC - Classe di appartenenza materiali	bronzo/abbigliamento,ornam. personali,accessori
ROCI - Inventario	44271

ROC - RIFERIMENTO OGGETTI STESSO CONTESTO

ROCC - Classe di appartenenza materiali	ferro/ uso domestico
ROCI - Inventario	44269

ROC - RIFERIMENTO OGGETTI STESSO CONTESTO

ROCC - Classe di appartenenza materiali	ferro/strumenti, oggetti d'uso, ferramenta
ROCI - Inventario	44270

OG - OGGETTO**OGT - OGGETTO**

OGTD - Definizione	collana
CLS - Classe e produzione	vetro/ ornamenti personali, gioielli e monili

DT - CRONOLOGIA**DTZ - CRONOLOGIA GENERICA**

DTZG - Secolo	sec. VII d.C.
----------------------	---------------

DTZS - Frazione di secolo	prima metà
DTM - Motivazione cronologia	bibliografia
AU - DEFINIZIONE CULTURALE	
ATB - AMBITO CULTURALE	
ATBD - Denominazione	ambito longobardo
ATBM - Motivazione dell'attribuzione	bibliografia
MT - DATI TECNICI	
MTC - Materia e tecnica	vetro; a matrice
MIS - MISURE	
MISU - Unita'	cm
MISD - Diametro	1.4
CO - CONSERVAZIONE	
STC - STATO DI CONSERVAZIONE	
STCC - Stato di conservazione	frammentario
STCS - Indicazioni specifiche	4 vaghi
DA - DATI ANALITICI	
DES - DESCRIZIONE	
DESO - Indicazioni sull'oggetto	Quattro vaghi di forma cilindrica, di dimensioni differenti: tre di colore giallastro con motivi decorativi geometrici di colore bluastro e rosso; uno blu decorato con motivo a onde bianco.
TU - CONDIZIONE GIURIDICA E VINCOLI	
CDG - CONDIZIONE GIURIDICA	
CDGG - Indicazione generica	proprietà Stato
CDGS - Indicazione specifica	Ministero Beni e Attività Culturali
DO - FONTI E DOCUMENTI DI RIFERIMENTO	
FTA - FOTOGRAFIE	
FTAX - Genere	documentazione allegata
FTAP - Tipo	fotografia digitale (file)
FTAN - Codice identificativo	NR
BIB - BIBLIOGRAFIA	
BIBX - Genere	bibliografia di confronto
BIBA - Autore	Tagliaferri A.
BIBD - Anno di edizione	1990
BIBN - V., pp., nn.	p. 390
BIBI - V., tavv., figg.	tav. X . 49d
BIBH - Sigla per citazione	0622S108
BIB - BIBLIOGRAFIA	
BIBX - Genere	bibliografia di confronto
BIBA - Autore	Genito B.

BIBD - Anno di edizione	1991
BIBN - V., pp., nn.	p. 351
BIBI - V., tavv., figg.	tav. 5f, n. f39
BIBH - Sigla per citazione	0376S108
CM - COMPILAZIONE	
CMP - COMPILAZIONE	
CMPD - Data	2011
CMPN - Nome compilatore	Olivieri D.
FUR - Funzionario responsabile	Ceglia V./ Terzani C.
AGG - AGGIORNAMENTO	
AGGD - Data	2015
AGGN - Nome revisore	Rescigno, Giuseppina