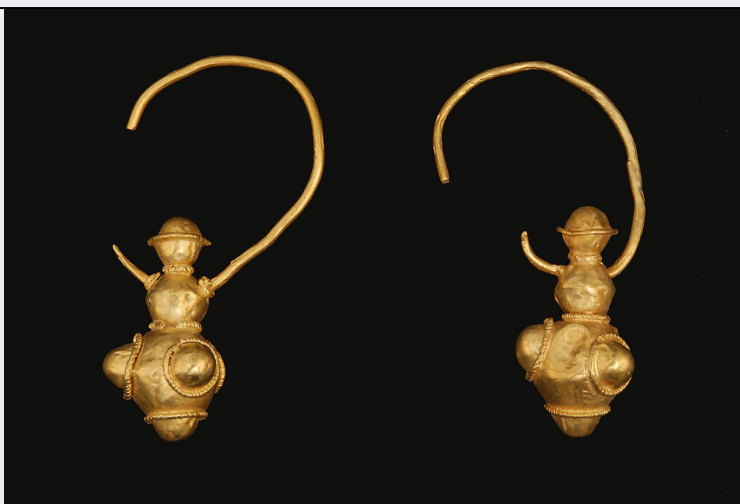


# SCHEDA



## CD - CODICI

TSK - Tipo di scheda	RA
LIR - Livello di ricerca	C
NCT - CODICE UNIVOCO	
NCTR - Codice regione	14
NCTN - Numero catalogo generale	00084282
ESC - Ente schedatore	S108
ECP - Ente competente	S108

## LC - LOCALIZZAZIONE

### PVC - LOCALIZZAZIONE GEOGRAFICO-AMMINISTRATIVA

PVCP - Provincia	CB
PVCC - Comune	Campobasso

### LDC - COLLOCAZIONE SPECIFICA

LDCT - Tipologia	Palazzo
LDCQ - Qualificazione	Signorile
LDCN - Denominazione	Palazzo Mazzarotta
LDCU - Denominazione spazio viabilistico	Via Anselmo Chiarizia, 14
LDCS - Specifiche	Deposito Soprintendenza

## UB - UBICAZIONE

### INV - INVENTARIO DI MUSEO O SOPRINTENDENZA

INVN - Numero	44291
---------------	-------

## LA - ALTRE LOCALIZZAZIONI

TCL - Tipo di Localizzazione	reperimento
------------------------------	-------------

### PRV - LOCALIZZAZIONE GEOGRAFICO-AMMINISTRATIVA

PRVP - Provincia	CB
PRVC - Comune	Campochiaro
PRVL - Localita'	Vicenne

## RP - REPERIMENTO

**LGI - COORDINATE I.G.M. O ALTRO**

<b>LGII - Istituto</b>	IGM
<b>LGIT - Denominazione tavoletta</b>	Boiano
<b>LGIN - Numero foglio</b>	162
<b>LGIQ - Sigla quadrante</b>	III N-O
<b>SPR - Specifiche di reperimento</b>	Tomba 143

**DSC - DATI DI SCAVO**

<b>DSCF - Ente responsabile</b>	SBA CB
<b>DSCA - Autori dello scavo</b>	Ceglia
<b>DSCD - Data di scavo</b>	1991

**ROC - RIFERIMENTO OGGETTI STESSO CONTESTO**

<b>ROCC - Classe di appartenenza materiali</b>	vetro/ornamenti personali,gioielli e monili
<b>ROCI - Inventario</b>	44292

**ROC - RIFERIMENTO OGGETTI STESSO CONTESTO**

<b>ROCC - Classe di appartenenza materiali</b>	bronzo/abbigliamento,ornam. personali,accessori
<b>ROCI - Inventario</b>	44293, 44294

**ROC - RIFERIMENTO OGGETTI STESSO CONTESTO**

<b>ROCC - Classe di appartenenza materiali</b>	ferro/ uso domestico
<b>ROCI - Inventario</b>	44295

**ROC - RIFERIMENTO OGGETTI STESSO CONTESTO**

<b>ROCC - Classe di appartenenza materiali</b>	ferro/abbigliamento,ornam. personali,accessori
<b>ROCI - Inventario</b>	44296, 44297

**OG - OGGETTO****OGT - OGGETTO**

<b>OGTD - Definizione</b>	orecchini
<b>CLS - Classe e produzione</b>	oro/ ornamenti personali, gioielli e monili

**DT - CRONOLOGIA****DTZ - CRONOLOGIA GENERICA**

<b>DTZG - Secolo</b>	sec. VII d.C.
<b>DTZS - Frazione di secolo</b>	prima metà
<b>DTM - Motivazione cronologia</b>	bibliografia

**AU - DEFINIZIONE CULTURALE****ATB - AMBITO CULTURALE**

<b>ATBD - Denominazione</b>	ambito longobardo
<b>ATBM - Motivazione dell'attribuzione</b>	bibliografia

**MT - DATI TECNICI**

<b>MTC - Materia e tecnica</b>	oro; fusione; filigrana
--------------------------------	-------------------------

**MIS - MISURE**

MISU - Unita'	cm
MISD - Diametro	2.2
MISV - Varie	4.2

**CO - CONSERVAZIONE****STC - STATO DI CONSERVAZIONE**

STCC - Stato di conservazione	integro
STCS - Indicazioni specifiche	coppia di orecchini

**DA - DATI ANALITICI****DES - DESCRIZIONE**

DESO - Indicazioni sull'oggetto	Orecchini costituiti da tre sfere sovrapposte a piramide, con dimensioni differenti. La principale, in basso, ha un terminale emisferico ed è decorata con tre semi sfere contornate da una catenella a perline. Lo stesso tipo di catena segna il passaggio tra le tre sfere sovrapposte. In quella mediana è inserito l'anello di sospensione. La sfera superiore è decorata con perlinatura nella parte mediana.
NSC - Notizie storico-critiche	Gli orecchini sono l'esempio più significativo di una produzione altoavara. Cfr. anche Garam E., in Arslan E.A., Buora M., L'oro degli Avari. Popolo delle steppe in Europa, catalogo della mostra, Milano 2000, pp. 36-75.

**TU - CONDIZIONE GIURIDICA E VINCOLI****CDG - CONDIZIONE GIURIDICA**

CDGG - Indicazione generica	proprietà Stato
CDGS - Indicazione specifica	Ministero Beni e Attività Culturali

**DO - FONTI E DOCUMENTI DI RIFERIMENTO****FTA - FOTOGRAFIE**

FTAX - Genere	documentazione allegata
FTAP - Tipo	fotografia digitale (file)
FTAN - Codice identificativo	SBA CB 3292D

**BIB - BIBLIOGRAFIA**

BIBX - Genere	bibliografia di confronto
BIBA - Autore	Ceglia V.
BIBD - Anno di edizione	2000
BIBN - V., pp., nn.	p. 215
BIBI - V., tavv., figg.	n. 6
BIBH - Sigla per citazione	0061S108

**BIB - BIBLIOGRAFIA**

BIBX - Genere	bibliografia di confronto
BIBA - Autore	Bàrdos E.
BIBD - Anno di edizione	2000
BIBN - V., pp., nn.	p.113; foto : p. 87
BIBI - V., tavv., figg.	n. 110

<b>BIBH - Sigla per citazione</b>	0346S108
<b>BIB - BIBLIOGRAFIA</b>	
<b>BIBX - Genere</b>	bibliografia di confronto
<b>BIBA - Autore</b>	Garam E.
<b>BIBD - Anno di edizione</b>	2000
<b>BIBN - V., pp., nn.</b>	p. 57
<b>BIBI - V., tavv., figg.</b>	n. 15
<b>BIBH - Sigla per citazione</b>	0346S108
<b>BIB - BIBLIOGRAFIA</b>	
<b>BIBX - Genere</b>	bibliografia di confronto
<b>BIBA - Autore</b>	Genito B.
<b>BIBD - Anno di edizione</b>	1991
<b>BIBN - V., pp., nn.</b>	p. 350
<b>BIBI - V., tavv., figg.</b>	tav. 4f,n. f31
<b>BIBH - Sigla per citazione</b>	0376S108
<b>CM - COMPILAZIONE</b>	
<b>CMP - COMPILAZIONE</b>	
<b>CMPD - Data</b>	2011
<b>CMPN - Nome compilatore</b>	Olivieri D.
<b>FUR - Funzionario responsabile</b>	Ceglia V./ Terzani C.
<b>AGG - AGGIORNAMENTO</b>	
<b>AGGD - Data</b>	2015
<b>AGGN - Nome revisore</b>	Rescigno, Giuseppina