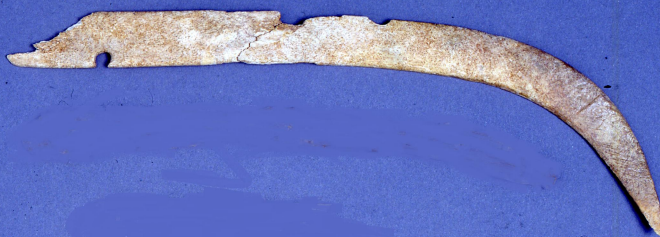


# SCHEDA



## CD - CODICI

|                                 |          |
|---------------------------------|----------|
| TSK - Tipo di scheda            | RA       |
| LIR - Livello di ricerca        | C        |
| NCT - CODICE UNIVOCO            |          |
| NCTR - Codice regione           | 14       |
| NCTN - Numero catalogo generale | 00084468 |
| ESC - Ente schedatore           | S108     |
| ECP - Ente competente           | S108     |

## RV - GERARCHIA

|                               |              |
|-------------------------------|--------------|
| ROZ - Riferimento orizzontale | 1400084468-0 |
|-------------------------------|--------------|

## LC - LOCALIZZAZIONE

### PVC - LOCALIZZAZIONE GEOGRAFICO-AMMINISTRATIVA

|                  |            |
|------------------|------------|
| PVCP - Provincia | CB         |
| PVCC - Comune    | Campobasso |

### LDC - COLLOCAZIONE SPECIFICA

|  |                           |
|--|---------------------------|
| LDCT - Tipologia                         | Palazzo                   |
| LDCQ - Qualificazione                    | Signorile                 |
| LDCN - Denominazione                     | Palazzo Mazzarotta        |
| LDCU - Denominazione spazio viabilistico | Via Anselmo Chiarizia, 14 |
| LDCS - Specifiche                        | Deposito Soprintendenza   |

## UB - UBICAZIONE

### INV - INVENTARIO DI MUSEO O SOPRINTENDENZA

|               |       |
|---------------|-------|
| INVN - Numero | 44169 |
|---------------|-------|

## LA - ALTRE LOCALIZZAZIONI

|                              |             |
|------------------------------|-------------|
| TCL - Tipo di Localizzazione | reperimento |
|------------------------------|-------------|

### PRV - LOCALIZZAZIONE GEOGRAFICO-AMMINISTRATIVA

|                  |             |
|------------------|-------------|
| PRVP - Provincia | Campobasso  |
| PRVC - Comune    | Campochiaro |
| PRVL - Localita' | Vicenne     |

## RP - REPERIMENTO

### LGI - COORDINATE I.G.M. O ALTRO

|                      |     |
|----------------------|-----|
| LGII - Istituto      | IGM |
| LGIT - Denominazione |     |

|  |   |
|--|---|
| <b>tavoletta</b>                                 | BOIANO  |
| <b>LGIN - Numero foglio</b>                      | 162   |
| <b>LGIQ - Sigla quadrante</b>                    | 3 N-O   |
| <b>SPR - Specifiche di reperimento</b>           | tomba 85 (a sinistra del cavallo)   |
| <b>DSC - DATI DI SCAVO</b>                       |   |
| <b>DSCF - Ente responsabile</b>                  | SBA CB  |
| <b>DSCA - Autori dello scavo</b>                 | Ceglia V.   |
| <b>DSCD - Data di scavo</b>                      | 1989  |
| <b>DSCB - Bibliografia</b>                       | CEGLIA, GENITO 1991, pp. 329-363  |
| <b>ROC - RIFERIMENTO OGGETTI STESSO CONTESTO</b> |   |
| <b>ROCC - Classe di appartenenza materiali</b>   | Ceramica non tornita  |
| <b>ROCI - Inventario</b>                         | 44152   |
| <b>ROC - RIFERIMENTO OGGETTI STESSO CONTESTO</b> |   |
| <b>ROCC - Classe di appartenenza materiali</b>   | Moneta  |
| <b>ROCI - Inventario</b>                         | 44148   |
| <b>ROC - RIFERIMENTO OGGETTI STESSO CONTESTO</b> |   |
| <b>ROCC - Classe di appartenenza materiali</b>   | Ferro, armi   |
| <b>ROCI - Inventario</b>                         | 44149, 44165, 44171-44172, 44179-44182, 44207-44208, 44214, 44216-44218, 54260              |
| <b>ROC - RIFERIMENTO OGGETTI STESSO CONTESTO</b> |   |
| <b>ROCC - Classe di appartenenza materiali</b>   | Osso, armi  |
| <b>ROCI - Inventario</b>                         | 44185, 44187, 44173, 44215  |
| <b>ROC - RIFERIMENTO OGGETTI STESSO CONTESTO</b> |   |
| <b>ROCC - Classe di appartenenza materiali</b>   | Ferro ageminato, elementi di abbigliamento  |
| <b>ROCI - Inventario</b>                         | 44150, 44216, 44219, 63923-63925, 63927-63930   |
| <b>ROC - RIFERIMENTO OGGETTI STESSO CONTESTO</b> |   |
| <b>ROCC - Classe di appartenenza materiali</b>   | Argento e piombo, bardature del cavallo   |
| <b>ROCI - Inventario</b>                         | 44211   |
| <b>ROC - RIFERIMENTO OGGETTI STESSO CONTESTO</b> |   |
| <b>ROCC - Classe di appartenenza materiali</b>   | Bronzo, bardature del cavallo   |
| <b>ROCI - Inventario</b>                         | 44154-44158, 44160-44164, 44166, 44188-44196, 44198-44200, 44204, 44205, 44209              |
| <b>ROC - RIFERIMENTO OGGETTI STESSO CONTESTO</b> |   |
| <b>ROCC - Classe di appartenenza materiali</b>   | Ferro, bardature del cavallo  |
| <b>ROCI - Inventario</b>                         | 44153, 44167-44168, 44170-44171, 44174-44178, 44183, 44186, 44197, 44201-44202, 44210-44212 |
| <b>ROC - RIFERIMENTO OGGETTI STESSO CONTESTO</b> |   |

|  |   |
|--|---|
| <b>ROCC - Classe di appartenenza materiali</b>   | Ferro, mobilia  |
| <b>ROCI - Inventario</b>                         | 44184, 44206  |
| <b>ROC - RIFERIMENTO OGGETTI STESSO CONTESTO</b> |   |
| <b>ROCC - Classe di appartenenza materiali</b>   | Bronzo, elementi non id.  |
| <b>ROCI - Inventario</b>                         | 44195, 44198  |
| <b>OG - OGGETTO</b>                              |   |
| <b>OGT - OGGETTO</b>                             |   |
| <b>OGTD - Definizione</b>                        | frammento di arco   |
| <b>CLS - Classe e produzione</b>                 | osso, armi  |
| <b>DT - CRONOLOGIA</b>                           |   |
| <b>DTZ - CRONOLOGIA GENERICA</b>                 |   |
| <b>DTZG - Secolo</b>                             | sec. VII d.C.   |
| <b>DTZS - Frazione di secolo</b>                 | terzo quarto  |
| <b>DTM - Motivazione cronologia</b>              | analisi stilistica  |
| <b>DTM - Motivazione cronologia</b>              | bibliografia  |
| <b>AU - DEFINIZIONE CULTURALE</b>                |   |
| <b>ATB - AMBITO CULTURALE</b>                    |   |
| <b>ATBD - Denominazione</b>                      | koinè avara   |
| <b>ATBM - Motivazione dell'attribuzione</b>      | analisi stilistica  |
| <b>MT - DATI TECNICI</b>                         |   |
| <b>MTC - Materia e tecnica</b>                   | osso; lavorato a bulino; incisione  |
| <b>MIS - MISURE</b>                              |   |
| <b>MISU - Unita'</b>                             | cm  |
| <b>MISL - Larghezza</b>                          | 3   |
| <b>MISN - Lunghezza</b>                          | 27  |
| <b>CO - CONSERVAZIONE</b>                        |   |
| <b>STC - STATO DI CONSERVAZIONE</b>              |   |
| <b>STCC - Stato di conservazione</b>             | parzialmente ricomponibile  |
| <b>DA - DATI ANALITICI</b>                       |   |
| <b>DES - DESCRIZIONE</b>                         |   |
| <b>DESO - Indicazioni sull'oggetto</b>           | Listello lungo arcuato in punta. Sono presenti due incavi circolari per l'alloggio della corda dell'arco. La parte curva conserva delle incisioni lineari: una doppia linea terra e una doppia croce.   |
| <b>NSC - Notizie storico-critiche</b>            | Questo nucleo di frammenti è pertinente alla parte inferiore dell'arco. Gli archi non sono un'arma comune nei contesti mediterranei altomedievali. Infatti il collegamento più diretto è con le tecniche di combattimento delle popolazioni di ceppo mongolo di cui gli Avari erano parte. L'uso dell'arco è noto anche nell'iconografia alto-avara: un puntale di cintura dalla necropoli di Klàrafalva rappresenta un cavaliere che caccia con l'arco (The art of the Avars, p. 37, fig. 8). Quanto ai rinvenimenti si ricordano quelli della necropoli di Jaszapàti Nagyállas út (Avari, p. 114) e di Kornye (Ungari, p.123 nn 424-425). |

**TU - CONDIZIONE GIURIDICA E VINCOLI****CDG - CONDIZIONE GIURIDICA**

|                                     |                                     |
|-------------------------------------|-------------------------------------|
| <b>CDGG - Indicazione generica</b>  | proprietà Stato                     |
| <b>CDGS - Indicazione specifica</b> | Ministero Beni e Attività Culturali |

**DO - FONTI E DOCUMENTI DI RIFERIMENTO****FTA - FOTOGRAFIE**

|                                     |                            |
|-------------------------------------|----------------------------|
| <b>FTAX - Genere</b>                | Documentazione allegata    |
| <b>FTAP - Tipo</b>                  | fotografia digitale (file) |
| <b>FTAN - Codice identificativo</b> | SBA CB 3340D               |

**BIB - BIBLIOGRAFIA**

|                                   |                        |
|-----------------------------------|------------------------|
| <b>BIBX - Genere</b>              | bibliografia specifica |
| <b>BIBA - Autore</b>              | Ceglia V.              |
| <b>BIBD - Anno di edizione</b>    | 2000                   |
| <b>BIBN - V., pp., nn.</b>        | p. 218, 20b            |
| <b>BIBH - Sigla per citazione</b> | 0061S108               |

**BIB - BIBLIOGRAFIA**

|                                   |                           |
|-----------------------------------|---------------------------|
| <b>BIBX - Genere</b>              | bibliografia di confronto |
| <b>BIBA - Autore</b>              | Antichi Ungari            |
| <b>BIBD - Anno di edizione</b>    | 1998                      |
| <b>BIBN - V., pp., nn.</b>        | p. 182                    |
| <b>BIBI - V., tavv., figg.</b>    | nn. 424-425               |
| <b>BIBH - Sigla per citazione</b> | 0402S108                  |

**BIB - BIBLIOGRAFIA**

|                                   |                           |
|-----------------------------------|---------------------------|
| <b>BIBX - Genere</b>              | bibliografia di confronto |
| <b>BIBA - Autore</b>              | Avari popolo              |
| <b>BIBD - Anno di edizione</b>    | 1995                      |
| <b>BIBN - V., pp., nn.</b>        | pp. 114-116               |
| <b>BIBH - Sigla per citazione</b> | 0481S108                  |

**BIB - BIBLIOGRAFIA**

|                                   |                           |
|-----------------------------------|---------------------------|
| <b>BIBX - Genere</b>              | bibliografia di confronto |
| <b>BIBA - Autore</b>              | Erdélyi I.                |
| <b>BIBD - Anno di edizione</b>    | 1966                      |
| <b>BIBN - V., pp., nn.</b>        | pp. 37, 55-56             |
| <b>BIBI - V., tavv., figg.</b>    | fig. 8, 22, 28            |
| <b>BIBH - Sigla per citazione</b> | 0457S108                  |

**CM - COMPILAZIONE****CMP - COMPILAZIONE**

|                                       |              |
|---------------------------------------|--------------|
| <b>CMPD - Data</b>                    | 2011         |
| <b>CMPN - Nome compilatore</b>        | Marchetta I. |
| <b>FUR - Funzionario responsabile</b> | Ceglia V.    |

**FUR - Funzionario  
responsabile**

Referente scientifico Terzani, Cristiana

**AGG - AGGIORNAMENTO**

**AGGD - Data**

2015

**AGGN - Nome revisore**

Capocefalo, Alessandra