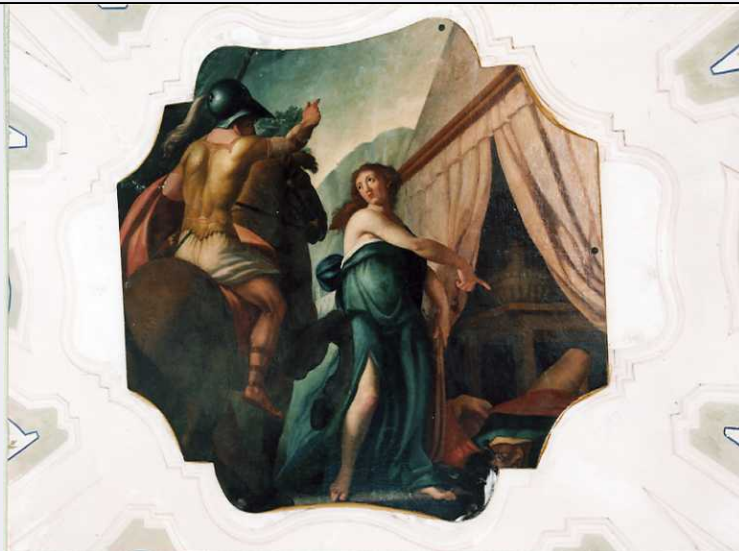


SCHEDA



CD - CODICI

TSK - Tipo Scheda OA

LIR - Livello ricerca C

NCT - CODICE UNIVOCO

NCTR - Codice regione 17

NCTN - Numero catalogo generale 00168892

ESC - Ente schedatore S24

ECP - Ente competente S24

OG - OGGETTO

OGT - OGGETTO

OGTD - Definizione dipinto

SGT - SOGGETTO

SGTI - Identificazione Giaele dopo aver ucciso Sisara

LC - LOCALIZZAZIONE GEOGRAFICO-AMMINISTRATIVA

PVC - LOCALIZZAZIONE GEOGRAFICO-AMMINISTRATIVA ATTUALE

PVCS - Stato ITALIA

PVCR - Regione Basilicata

PVCP - Provincia MT

PVCC - Comune San Mauro Forte

PVCL - Località SAN MAURO FORTE

LDC - COLLOCAZIONE SPECIFICA

LDCT - Tipologia palazzo

LDCQ - Qualificazione privato

LDCN - Denominazione attuale Palazzo Lauria

LA - ALTRE LOCALIZZAZIONI GEOGRAFICO-AMMINISTRATIVE

TCL - Tipo di localizzazione luogo di reperimento

PRV - LOCALIZZAZIONE GEOGRAFICO-AMMINISTRATIVA

PRVS - Stato	Italia
PRVR - Regione	Basilicata
PRVP - Provincia	MT
PRVC - Comune	San Mauro Forte
PRC - COLLOCAZIONE SPECIFICA	
PRCT - Tipologia	laboratorio
PRCD - Denominazione	Centro di Ricerca e Restauri Marinelli soc. coop.
DT - CRONOLOGIA	
DTZ - CRONOLOGIA GENERICA	
DTZG - Secolo	XVIII
DTS - CRONOLOGIA SPECIFICA	
DTSI - Da	1730
DTSV - Validità	post
DTSF - A	1790
DTSL - Validità	ante
DTM - Motivazione cronologia	analisi stilistica
AU - DEFINIZIONE CULTURALE	
ATB - AMBITO CULTURALE	
ATBD - Denominazione	ambito napoletano
ATBM - Motivazione dell'attribuzione	analisi stilistica
MT - DATI TECNICI	
MTC - Materia e tecnica	tela/ pittura a olio
MIS - MISURE	
MISU - Unità	cm
MISA - Altezza	190
MISL - Larghezza	203
MIST - Validità	ca
CO - CONSERVAZIONE	
STC - STATO DI CONSERVAZIONE	
STCC - Stato di conservazione	mediocre
STCS - Indicazioni specifiche	Molto ritoccato. Presenta un intervento di restauro (rintelatura, stuccature e ritocco) di cui non si hanno notizie che ha modificato la sagoma originale e ridotto le dimensioni.
RS - RESTAURI	
RST - RESTAURI	
RSTD - Data	2014
RSTS - Situazione	In corso
RSTE - Ente responsabile	SBSAE MT
RSTN - Nome operatore	Giuseppe Marinelli
RSTR - Ente finanziatore	fondi privati
DA - DATI ANALITICI	

DES - DESCRIZIONE

DESO - Indicazioni sull'oggetto	Al centro della scena c'è Giaele con una tunica azzurra che le scivola dalle spalle, indica col dito il corpo esanime di Sisara. Con l'altra mano sorregge la tenda all'interno della quale si intravede il corpo del gigante che giace al suolo. Dall'altra parte della scena un soldato a cavallo. Sul fondo un paesaggio montano.
DESI - Codifica Iconclass	71 F 14 44
DESS - Indicazioni sul soggetto	Personaggi: Giaele, Sisara. Figure: soldato. Paesaggio: monti, albero. Animali : cavallo
NSC - Notizie storico-critiche	Giaele dopo aver attratto nella propria tenda Sisara, il generale cananeo sconfitto dal popolo di Israele, lo uccide nel sonno conficcandogli un picchetto nella testa. La scena è qui rappresentata nel momento successivo all'omicidio. Non c'è drammaticità nella scena ma molta calma, solo il cavallo arretra e il suo condottiero si agita. Il dipinto è opera di un artista di scuola napoletana del Settecento .

TU - CONDIZIONE GIURIDICA E VINCOLI**CDG - CONDIZIONE GIURIDICA**

CDGG - Indicazione generica	proprietà privata
------------------------------------	-------------------

DO - FONTI E DOCUMENTI DI RIFERIMENTO**FTA - DOCUMENTAZIONE FOTOGRAFICA**

FTAX - Genere	documentazione allegata
FTAP - Tipo	positivo colore
FTAN - Codice identificativo	SBSAE MT E 87618

BIB - BIBLIOGRAFIA

BIBX - Genere	bibliografia di confronto
BIBA - Autore	Villani Rossella
BIBD - Anno di edizione	2006
BIBH - Sigla per citazione	00001300
BIBN - V., pp., nn.	pp.219-250

BIB - BIBLIOGRAFIA

BIBX - Genere	bibliografia di confronto
BIBA - Autore	Acanfora Elisa
BIBD - Anno di edizione	2009
BIBH - Sigla per citazione	00001279
BIBN - V., pp., nn.	pp. 22-25
BIBI - V., tavv., figg.	22-32

AD - ACCESSO AI DATI**ADS - SPECIFICHE DI ACCESSO AI DATI**

ADSP - Profilo di accesso	2
ADSM - Motivazione	scheda di bene di proprietà privata

CM - COMPILAZIONE**CMP - COMPILAZIONE**

CMPD - Data	2014
CMPN - Nome	A. Laterza

