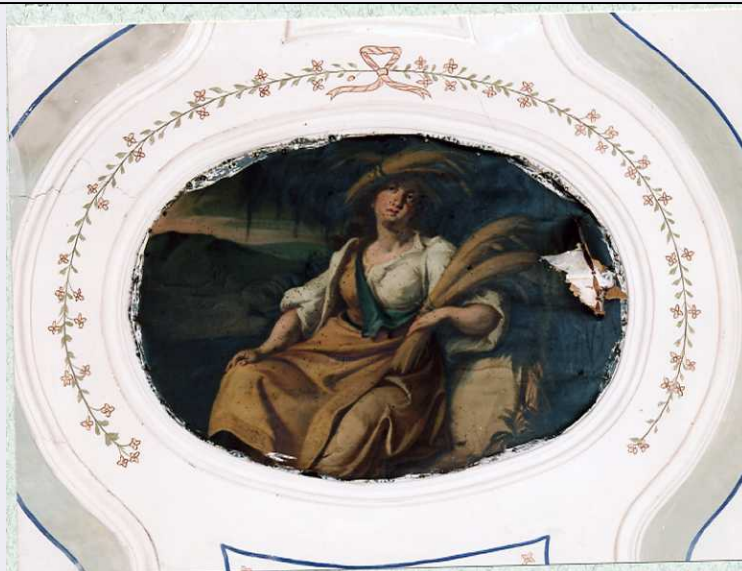


SCHEDA



CD - CODICI

TSK - Tipo Scheda OA

LIR - Livello ricerca C

NCT - CODICE UNIVOCO

NCTR - Codice regione 17

NCTN - Numero catalogo generale 00168897

ESC - Ente schedatore S24

ECP - Ente competente S24

RV - RELAZIONI

ROZ - Altre relazioni 1700168898

ROZ - Altre relazioni 1700168899

ROZ - Altre relazioni 1700168896

OG - OGGETTO

OGT - OGGETTO

OGTD - Definizione dipinto

SGT - SOGGETTO

SGTI - Identificazione Allegoria dell'estate

LC - LOCALIZZAZIONE GEOGRAFICO-AMMINISTRATIVA

PVC - LOCALIZZAZIONE GEOGRAFICO-AMMINISTRATIVA ATTUALE

PVCS - Stato ITALIA

PVCR - Regione Basilicata

PVCP - Provincia MT

PVCC - Comune San Mauro Forte

PVCL - Località SAN MAURO FORTE

LDC - COLLOCAZIONE SPECIFICA

LDCT - Tipologia palazzo

LDCQ - Qualificazione privato

LDCN - Denominazione attuale	Palazzo Lauria
LA - ALTRE LOCALIZZAZIONI GEOGRAFICO-AMMINISTRATIVE	
TCL - Tipo di localizzazione	luogo di reperimento
PRV - LOCALIZZAZIONE GEOGRAFICO-AMMINISTRATIVA	
PRVS - Stato	ITALIA
PRVR - Regione	Basilicata
PRVP - Provincia	PZ
PRVC - Comune	Picerno
PRVL - Località	PICERNO
PRC - COLLOCAZIONE SPECIFICA	
PRCT - Tipologia	laboratorio
PRCD - Denominazione	Centro di Ricerca e Restauri Marinelli soc. coop.
DT - CRONOLOGIA	
DTZ - CRONOLOGIA GENERICA	
DTZG - Secolo	XVIII
DTZS - Frazione di secolo	fine/ metà
DTS - CRONOLOGIA SPECIFICA	
DTSI - Da	1690
DTSV - Validità	post
DTSF - A	1740
DTSL - Validità	ante
DTM - Motivazione cronologia	analisi stilistica
AU - DEFINIZIONE CULTURALE	
ATB - AMBITO CULTURALE	
ATBD - Denominazione	ambito napoletano
ATBM - Motivazione dell'attribuzione	analisi stilistica
MT - DATI TECNICI	
MTC - Materia e tecnica	tela/ pittura
MIS - MISURE	
MISU - Unità	cm
MISA - Altezza	87
MISL - Larghezza	120
MIST - Validità	ca
CO - CONSERVAZIONE	
STC - STATO DI CONSERVAZIONE	
STCC - Stato di conservazione	cattivo
RS - RESTAURI	
RST - RESTAURI	
RSTD - Data	2014
RSTS - Situazione	in corso

RSTE - Ente responsabile	SBSAE MT
RSTN - Nome operatore	Giuseppe Marinelli
RSTR - Ente finanziatore	Fondi privati
DA - DATI ANALITICI	
DES - DESCRIZIONE	
DESO - Indicazioni sull'oggetto	L'Estate è rappresentata come una giovane con abiti contadini, un fascio di grano sorretto dalla mano sinistra e la mano destra posata sulle ginocchia. Indossa un cappello decorato con fili d'erba secca. Alle spalle un paesaggio.
DESI - Codifica Iconclass	23 D 43
DESS - Indicazioni sul soggetto	Figure:donna. Attributi: grano; Paesaggio: campagna.
NSC - Notizie storico-critiche	Opera di buona qualità pittorica, di un artista di scuola napoletana del primo settecento, attento alle suggestioni emotive. L'allegoria dell'Estate è una donna placida e rilassata rispetto all'ebbro Autunno.
TU - CONDIZIONE GIURIDICA E VINCOLI	
CDG - CONDIZIONE GIURIDICA	
CDGG - Indicazione generica	proprietà privata
DO - FONTI E DOCUMENTI DI RIFERIMENTO	
FTA - DOCUMENTAZIONE FOTOGRAFICA	
FTAX - Genere	documentazione allegata
FTAP - Tipo	positivo colore
FTAN - Codice identificativo	SBSAE MT E 87615
BIB - BIBLIOGRAFIA	
BIBX - Genere	bibliografia di confronto
BIBA - Autore	Acanfora Elisa
BIBD - Anno di edizione	2009
BIBH - Sigla per citazione	00001279
BIBN - V., pp., nn.	pp.22-25
BIBI - V., tavv., figg.	22-23
BIB - BIBLIOGRAFIA	
BIBX - Genere	bibliografia di confronto
BIBA - Autore	Villani Rossella
BIBD - Anno di edizione	2006
BIBH - Sigla per citazione	00001300
BIBN - V., pp., nn.	pp. 219-250
AD - ACCESSO AI DATI	
ADS - SPECIFICHE DI ACCESSO AI DATI	
ADSP - Profilo di accesso	2
ADSM - Motivazione	scheda di bene di proprietà privata
CM - COMPILAZIONE	
CMP - COMPILAZIONE	
CMPD - Data	2014

CMPN - Nome	Laterza A.
FUR - Funzionario responsabile	Castellano L.D.