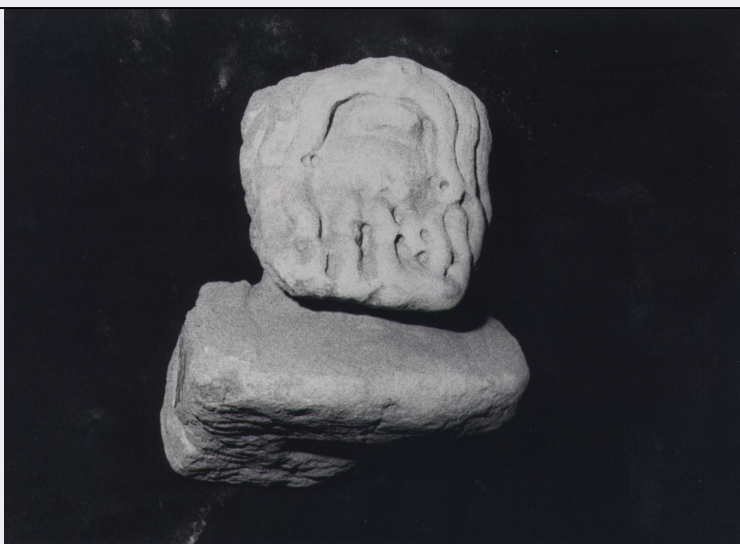


# SCHEDA



## CD - CODICI

TSK - Tipo di scheda	RA
LIR - Livello di ricerca	P
NCT - CODICE UNIVOCO	
NCTR - Codice regione	06
NCTN - Numero catalogo generale	00044140
ESC - Ente schedatore	S102
ECP - Ente competente	S102

## LC - LOCALIZZAZIONE

### PVC - LOCALIZZAZIONE GEOGRAFICO-AMMINISTRATIVA

PVCP - Provincia	UD
PVCC - Comune	Aquileia

### LDC - COLLOCAZIONE SPECIFICA

LDCT - Tipologia	villa
LDCQ - Qualificazione	demaniale
LDCN - Denominazione	villa Cassis Faraone
LDCU - Denominazione spazio viabilistico	via Roma
LDCM - Denominazione raccolta	Museo Archeologico Nazionale
LDCS - Specifiche	Grandi Magazzini

## UB - UBICAZIONE

### INV - INVENTARIO DI MUSEO O SOPRINTENDENZA

INVN - Numero	R.C. 215
INVD - Data	(?)

## RP - REPERIMENTO

### LGI - COORDINATE I.G.M. O ALTRO

LGII - Istituto	IGM
LGIT - Denominazione	

<b>tavoletta</b>	Aquileia
<b>LGIN - Numero foglio</b>	40
<b>LGIQ - Sigla quadrante</b>	II NE
<b>SPR - Specifiche di reperimento</b>	ritrovamento occasionale (?)
<b>OG - OGGETTO</b>	
<b>OGT - OGGETTO</b>	
<b>OGTD - Definizione</b>	erma
<b>CLS - Classe e produzione</b>	statuaria
<b>SGT - SOGGETTO</b>	
<b>SGTI - Identificazione</b>	divinità: Dioniso
<b>DT - CRONOLOGIA</b>	
<b>DTZ - CRONOLOGIA GENERICA</b>	
<b>DTZG - Secolo</b>	sec. I a.C.
<b>DTS - CRONOLOGIA SPECIFICA</b>	
<b>DTSI - Da</b>	99 a.C.
<b>DTSV - Validita'</b>	ca.
<b>DTSF - A</b>	1 a.C.
<b>DTSL - Validita'</b>	ca.
<b>DTM - Motivazione cronologia</b>	bibliografia
<b>MT - DATI TECNICI</b>	
<b>MTC - Materia e tecnica</b>	marmo/scalpellatura
<b>MIS - MISURE</b>	
<b>MISU - Unita'</b>	cm
<b>MISA - Altezza</b>	15
<b>MISL - Larghezza</b>	14
<b>CO - CONSERVAZIONE</b>	
<b>STC - STATO DI CONSERVAZIONE</b>	
<b>STCC - Stato di conservazione</b>	mutilo
<b>DA - DATI ANALITICI</b>	
<b>DES - DESCRIZIONE</b>	
<b>DESO - Indicazioni sull'oggetto</b>	erma su breve base parallelepipedica
<b>DESS - Indicazioni sul soggetto</b>	busto privo di spalle, con la testa di una divinità maschile barbata, di cui è conservata la metà inferiore del volto; lunghi baffi e barba dalla massa rigida e dal taglio squadrato; la barba è costituita da ordini sovrapposti di ciocche ondulate desinenti in un ricciolo; labbra carnose, dischiuse
<b>TU - CONDIZIONE GIURIDICA E VINCOLI</b>	
<b>CDG - CONDIZIONE GIURIDICA</b>	
<b>CDGG - Indicazione generica</b>	proprietà Stato
<b>CDGS - Indicazione specifica</b>	Ministero per i Beni e le Attività Culturali

**DO - FONTI E DOCUMENTI DI RIFERIMENTO****FTA - FOTOGRAFIE**

<b>FTAX - Genere</b>	fotografie allegate
<b>FTAP - Tipo</b>	fotografia b.n.
<b>FTAN - Codice identificativo</b>	SBAAAAS TS Aq 45589

**BIB - BIBLIOGRAFIA**

<b>BIBX - Genere</b>	bibliografia di confronto
<b>BIBA - Autore</b>	Museo Nazionale
<b>BIBD - Anno di edizione</b>	1981
<b>BIBN - V., pp., nn.</b>	I,2/ 82-84/ n. 2
<b>BIBH - Sigla per citazione</b>	00000159

**CM - COMPILAZIONE****CMP - COMPILAZIONE**

<b>CMPD - Data</b>	2003
<b>CMPN - Nome compilatore</b>	Giovannini A.
<b>FUR - Funzionario responsabile</b>	Maselli Scotti F.

**AGG - AGGIORNAMENTO**

<b>AGGD - Data</b>	2015
<b>AGGN - Nome revisore</b>	Zenarolla, L.