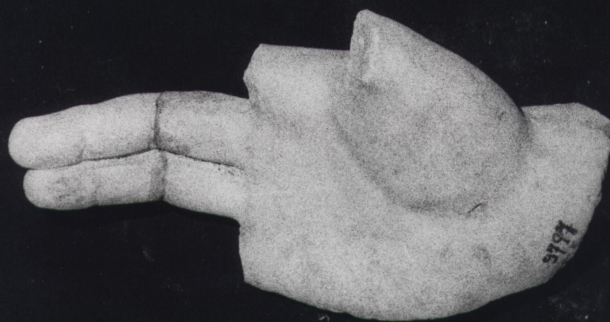


SCHEDA



CD - CODICI

| | |
|---------------------------------|----------|
| TSK - Tipo di scheda | RA |
| LIR - Livello di ricerca | P |
| NCT - CODICE UNIVOCO | |
| NCTR - Codice regione | 06 |
| NCTN - Numero catalogo generale | 00044164 |
| ESC - Ente schedatore | S102 |
| ECP - Ente competente | S102 |

LC - LOCALIZZAZIONE

PVC - LOCALIZZAZIONE GEOGRAFICO-AMMINISTRATIVA

| | |
|------------------|----------|
| PVCP - Provincia | UD |
| PVCC - Comune | Aquileia |

LDC - COLLOCAZIONE SPECIFICA

| | |
|--|------------------------------|
| LDCT - Tipologia | villa |
| LDCQ - Qualificazione | demaniale |
| LDCN - Denominazione | villa Cassis Faraone |
| LDCU - Denominazione spazio viabilistico | via Roma |
| LDCM - Denominazione raccolta | Museo Archeologico Nazionale |
| LDCS - Specifiche | Grandi Magazzini |

UB - UBICAZIONE

INV - INVENTARIO DI MUSEO O SOPRINTENDENZA

| | |
|---------------|---------|
| INVN - Numero | Aq 9757 |
| INVD - Data | 1915 |

RP - REPERIMENTO

LGI - COORDINATE I.G.M. O ALTRO

| | |
|----------------------|-----|
| LGII - Istituto | IGM |
| LGIT - Denominazione | |

| | |
|---------------------------------------|--|
| tavoletta | Aquileia |
| LGIN - Numero foglio | 40 |
| LGIQ - Sigla quadrante | II NE |
| SPR - Specifiche di reperimento | ritrovamento occasionale (?) |
| OG - OGGETTO | |
| OGT - OGGETTO | |
| OGTD - Definizione | statua/ frammento |
| CLS - Classe e produzione | statuaria |
| SGT - SOGGETTO | |
| SGTI - Identificazione | personaggi: mano |
| DT - CRONOLOGIA | |
| DTZ - CRONOLOGIA GENERICA | |
| DTZG - Secolo | secc. I d.C./ II d.C. |
| DTS - CRONOLOGIA SPECIFICA | |
| DTSI - Da | 1 d.C. |
| DTSV - Validita' | ca. |
| DTSF - A | 199 d.C. |
| DTSL - Validita' | ca. |
| DTM - Motivazione cronologia | analisi stilistica |
| MT - DATI TECNICI | |
| MTC - Materia e tecnica | marmo/scalpellatura |
| MIS - MISURE | |
| MISU - Unita' | cm |
| MISL - Larghezza | 15 |
| MISN - Lunghezza | 27 |
| CO - CONSERVAZIONE | |
| STC - STATO DI CONSERVAZIONE | |
| STCC - Stato di conservazione | frammentario |
| DA - DATI ANALITICI | |
| DES - DESCRIZIONE | |
| DESO - Indicazioni sull'oggetto | mano destra, con attacco polso; pollice, indice, mignolo tronchi alla base; medio e anulare tesi |
| TU - CONDIZIONE GIURIDICA E VINCOLI | |
| CDG - CONDIZIONE GIURIDICA | |
| CDGG - Indicazione generica | proprietà Stato |
| CDGS - Indicazione specifica | Ministero per i Beni e le Attività Culturali |
| DO - FONTI E DOCUMENTI DI RIFERIMENTO | |
| FTA - FOTOGRAFIE | |
| FTAX - Genere | fotografie allegate |
| FTAP - Tipo | fotografia b.n. |

| | |
|---------------------------------------|---------------------|
| FTAN - Codice identificativo | SBAAAAS TS Aq 45613 |
| CM - COMPILAZIONE | |
| CMP - COMPILAZIONE | |
| CMPD - Data | 2003 |
| CMPN - Nome compilatore | Giovannini A. |
| FUR - Funzionario responsabile | Maselli Scotti F. |
| AGG - AGGIORNAMENTO | |
| AGGD - Data | 2015 |
| AGGN - Nome revisore | Zenarolla, L. |