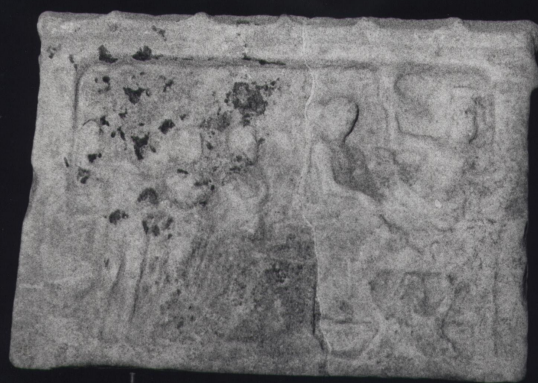


SCHEDA



CD - CODICI

TSK - Tipo di scheda	RA
LIR - Livello di ricerca	P
NCT - CODICE UNIVOCO	
NCTR - Codice regione	06
NCTN - Numero catalogo generale	00044180
ESC - Ente schedatore	S102
ECP - Ente competente	S102

LC - LOCALIZZAZIONE

PVC - LOCALIZZAZIONE GEOGRAFICO-AMMINISTRATIVA

PVCP - Provincia	UD
PVCC - Comune	Aquileia

LDC - COLLOCAZIONE SPECIFICA

LDCT - Tipologia	villa
LDCQ - Qualificazione	demaniale
LDCN - Denominazione	villa Cassis Faraone
LDCU - Denominazione spazio viabilistico	via Roma
LDCM - Denominazione raccolta	Museo Archeologico Nazionale
LDCS - Specifiche	Grandi Magazzini

UB - UBICAZIONE

INV - INVENTARIO DI MUSEO O SOPRINTENDENZA

INVN - Numero	Aq 386
INVD - Data	1915

RP - REPERIMENTO

LGI - COORDINATE I.G.M. O ALTRO

LGII - Istituto	IGM
LGIT - Denominazione	

tavoletta	Aquileia
LGIN - Numero foglio	40
LGIQ - Sigla quadrante	II NE
SPR - Specifiche di reperimento	rinvenuto nel 1883 da E. Maionica nel giardino della Parrocchia
OG - OGGETTO	
OGT - OGGETTO	
OGTD - Definizione	rilievo
CLS - Classe e produzione	scultura
DT - CRONOLOGIA	
DTZ - CRONOLOGIA GENERICA	
DTZG - Secolo	sec. IV a.C.
DTZS - Frazione di secolo	fine
DTS - CRONOLOGIA SPECIFICA	
DTSI - Da	310 a.C.
DTSV - Validita'	ca.
DTSF - A	300 a.C.
DTSL - Validita'	ca.
DTM - Motivazione cronologia	bibliografia
MT - DATI TECNICI	
MTC - Materia e tecnica	marmo/scalpellatura
MIS - MISURE	
MISU - Unita'	cm
MISA - Altezza	23
MISL - Larghezza	33.5
CO - CONSERVAZIONE	
STC - STATO DI CONSERVAZIONE	
STCC - Stato di conservazione	ricomposto
DA - DATI ANALITICI	
DES - DESCRIZIONE	
DESO - Indicazioni sull'oggetto	lastra rettangolare decorata ad altorilievo con una scena di banchetto inquadrata da due pilastri che reggono il tetto. Sono rappresentati uomo barbato sdraiato su kline (eroe), donna sdraiata sulla kline; accanto altare con offerente e maiale; dietro, uomo, donna e fanciullo con offerte
TU - CONDIZIONE GIURIDICA E VINCOLI	
CDG - CONDIZIONE GIURIDICA	
CDGG - Indicazione generica	proprietà Stato
CDGS - Indicazione specifica	Ministero per i Beni e le Attività Culturali
DO - FONTI E DOCUMENTI DI RIFERIMENTO	
FTA - FOTOGRAFIE	
FTAX - Genere	fotografie allegate

FTAP - Tipo	fotografia b.n.
FTAN - Codice identificativo	SBAAAAS TS Aq 45629
BIB - BIBLIOGRAFIA	
BIBX - Genere	bibliografia specifica
BIBA - Autore	Aquileia romana
BIBD - Anno di edizione	1991
BIBN - V., pp., nn.	119/ n. 47
BIBH - Sigla per citazione	00000020
CM - COMPILAZIONE	
CMP - COMPILAZIONE	
CMPD - Data	2003
CMPN - Nome compilatore	Giovannini A.
FUR - Funzionario responsabile	Maselli Scotti F.
AGG - AGGIORNAMENTO	
AGGD - Data	2015
AGGN - Nome revisore	Zenarolla, L.