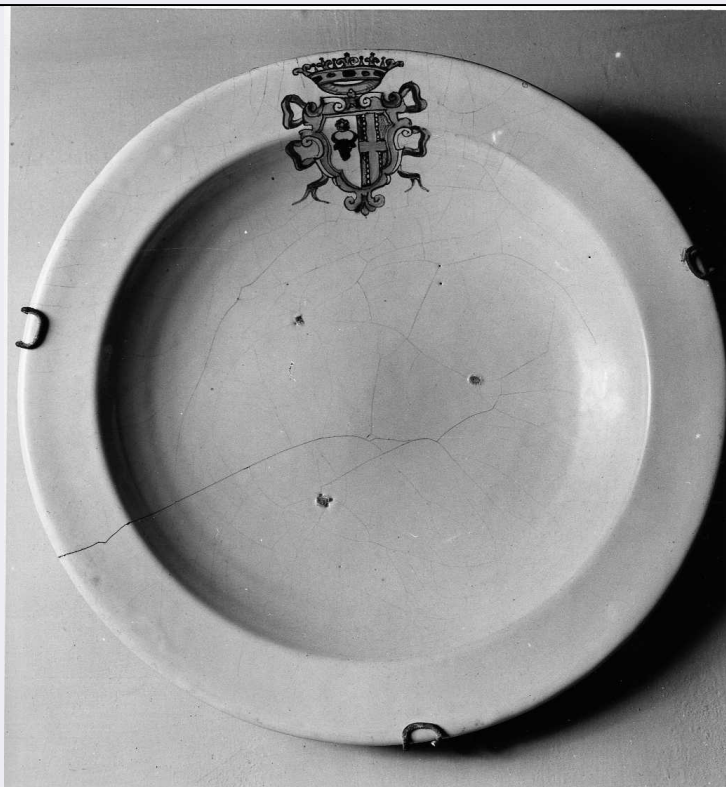


SCHEDA



CD - CODICI

TSK - Tipo Scheda OA

LIR - Livello ricerca C

NCT - CODICE UNIVOCO

NCTR - Codice regione 10

NCTN - Numero catalogo
generale 00061952

ESC - Ente schedatore S165

ECP - Ente competente S165

RV - RELAZIONI

RSE - RELAZIONI DIRETTE

RSER - Tipo relazione luogo di collocazione/localizzazione

RSET - Tipo scheda OA

RSEC - Codice bene 1000196044

RSE - RELAZIONI DIRETTE

RSER - Tipo relazione sede di provenienza

RSET - Tipo scheda OA

RSEC - Codice bene 1000061930

ROZ - Altre relazioni 1000061951

OG - OGGETTO

OGT - OGGETTO

OGTD - Definizione	piatto
OGTV - Identificazione	opera isolata

SGT - SOGGETTO

SGTI - Identificazione	soggetto assente
-------------------------------	------------------

LC - LOCALIZZAZIONE GEOGRAFICO-AMMINISTRATIVA**PVC - LOCALIZZAZIONE GEOGRAFICO-AMMINISTRATIVA ATTUALE**

PVCS - Stato	ITALIA
PVCR - Regione	Umbria
PVCP - Provincia	PG
PVCC - Comune	San Giustino

LDC - COLLOCAZIONE SPECIFICA

LDCT - Tipologia	castello
LDCQ - Qualificazione	museo
LDCN - Denominazione	Castello Bufalini
LDCC - Complesso monumentale di appartenenza	Castello Bufalini
LDCU - Denominazione spazio viabilistico	Largo Crociani, 3 - 06016 San Giustino (PG)
LDCM - Denominazione attuale	Castello Bufalini
LDCS - Specifiche	piano terra, Camera della Credenza (sala n. 23), credenza a tre sportelli, in basso

UB - UBICAZIONE E DATI PATRIMONIALI

UBO - Ubicazione originaria	OR
------------------------------------	----

INV - INVENTARIO DI MUSEO O SOPRINTENDENZA

INVN - Numero	741
INVD - Data	2012

GP - GEOREFERENZIAZIONE TRAMITE PUNTO

GPL - Tipo di localizzazione	localizzazione fisica
-------------------------------------	-----------------------

GPD - DESCRIZIONE DEL PUNTO**GPDP - PUNTO**

GPDPX - Coordinata X	43.54960
GPDPY - Coordinata Y	12.17649

GPM - Metodo di georeferenziazione	punto approssimato
---	--------------------

GPT - Tecnica di georeferenziazione	rilievo tramite GPS
--	---------------------

GPP - Proiezione e Sistema di riferimento	WGS84
--	-------

GPB - BASE DI RIFERIMENTO

GPBB - Descrizione sintetica	Google Maps
GPBT - Data	29-07-2015

DT - CRONOLOGIA

DTZ - CRONOLOGIA GENERICA

DTZG - Secolo sec. XVII

DTZS - Frazione di secolo metà

DTS - CRONOLOGIA SPECIFICA

DTSI - Da 1640

DTSF - A 1660

DTM - Motivazione cronologia documentazione

DTM - Motivazione cronologia confronto

ADT - Altre datazioni 1647 ca (?)

ADT - Altre datazioni sec. XVIII

AU - DEFINIZIONE CULTURALE

ATB - AMBITO CULTURALE

ATBD - Denominazione bottega derutese

ATBM - Motivazione dell'attribuzione documentazione

MT - DATI TECNICI

MTC - Materia e tecnica ceramica/ pittura

MIS - MISURE

MISU - Unita' cm

MISA - Altezza 5

MISD - Diametro 36.5

FRM - Formato tondo

CO - CONSERVAZIONE

STC - STATO DI CONSERVAZIONE

STCC - Stato di conservazione mediocre

STCS - Indicazioni specifiche ampia fenditura corrispondente al raggio, crettatura

DA - DATI ANALITICI

DES - DESCRIZIONE

DESO - Indicazioni sull'oggetto Grande piatto fondo in ceramica bianca smaltata con stretta tesa e ampio cavetto. Sulla tesa stemma a scudo. Al verso, la struttura in ferro non è pertinente e costituisce il gancio.

DESI - Codifica Iconclass soggetto assente

DESS - Indicazioni sul soggetto soggetto assente

STM - STEMMI, EMBLEMI, MARCHI

STMC - Classe di appartenenza arme

STMQ - Qualificazione gentilizio

STMI - Identificazione Bufalini-Guadagni?

STMP - Posizione tesa

Stemma a scudo accartocciato sormontato da corona marchionale (?) tollerata, partito alla testa di bufalo in campo argento (bianco) con rosa

STMD - Descrizione	fra le corna, alla croce oro in campo rosso (marrone).
NSC - Notizie storico-critiche	NSC (2015): Falcidia G, Saporì G. (1987) assegnano il piatto a bottega di Deruta del sec. XVIII, con uguale datazione e attribuzione è riportato nella scheda Schepers J. (1992), che lo identifica come soprammobile collocato nel salone da pranzo, e da Bacoccoli R. (2012). Il piatto infatti presenta i ganci per essere appeso a parete. Il presente oggetto si può confrontare con un piatto ovale del Museo regionale della Ceramica di Deruta del primo quarto del sec. XVII, n. 4 del Catalogo (2008), ove ritorna il motivo dello scudo accartocciato con lambrecchini. Entrambe le maioliche rientrano nel tipo dei cosiddetti "bianchi", nati a Faenza e poi diffusi a Deruta dalla metà del sec. XVI, con particolare seguito nel sec. XVII. Lo stemma di piccole dimensioni sulla tesa è uno stemma "di alleanza", indica che il piatto era parte di un servizio fatto realizzare in occasione di un matrimonio tra un membro maschile della famiglia Bufalini e una nobile donna, probabilmente della famiglia Guadagni. Si pone in forma dubitativa l'identificazione, che qualora corretta, comporta per il piatto una realizzazione all'epoca del matrimonio avvenuto nel 1647 tra Anna Guadagni e Nicolò I Bufalini. Per l'insieme di tali considerazioni la datazione va anticipata alla metà del sec. XVII.

TU - CONDIZIONE GIURIDICA E VINCOLI

ACQ - ACQUISIZIONE

ACQT - Tipo acquisizione	acquisto
ACQN - Nome	S.B.A.A.A.S. dell'Umbria
ACQD - Data acquisizione	1990
ACQL - Luogo acquisizione	PG/ San Giustino

CDG - CONDIZIONE GIURIDICA

CDGG - Indicazione generica	proprietà Stato
CDGS - Indicazione specifica	Ministero per i Beni e le Attività Culturali e del Turismo
CDGI - Indirizzo	Corso Vannucci, 19 - 06100 Perugia

DO - FONTI E DOCUMENTI DI RIFERIMENTO

FTA - DOCUMENTAZIONE FOTOGRAFICA

FTAX - Genere	documentazione allegata
FTAP - Tipo	fotografia b/n
FTAN - Codice identificativo	SBAAAS PG NB 7964

FNT - FONTI E DOCUMENTI

FNTP - Tipo	ricognizione patrimoniale
FNTA - Autore	Falcidia G., Saporì G.
FNTT - Denominazione	Ricognizione del patrimonio mobile del Castello Bufalini in San Giustino (PG)
FNTD - Data	1987
FNTF - Foglio/Carta	n. 4.1.2
FNTN - Nome archivio	S.B.A.A.A.S. dell'Umbria
FNTS - Posizione	Castello Bufalini
FNTI - Codice identificativo	SBSAEPGN00067

FNT - FONTI E DOCUMENTI

FNTP - Tipo	registro inventariale
FNTA - Autore	Bacocoli, Rita
FNTT - Denominazione	Inventario Castello Bufalini
FNTD - Data	2012
FNTF - Foglio/Carta	n. 741
FNTN - Nome archivio	S.B.A.A.A.S. dell'Umbria
FNTS - Posizione	Castello Bufalini
FNTI - Codice identificativo	SBSAEPGN00064
BIB - BIBLIOGRAFIA	
BIBX - Genere	bibliografia di corredo
BIBA - Autore	Mercati E./ Giangamboni L.
BIBD - Anno di edizione	2001
BIBH - Sigla per citazione	00003182
BIBN - V., pp., nn.	pp. 266-267
BIB - BIBLIOGRAFIA	
BIBX - Genere	bibliografia di confronto
BIBA - Autore	Busti G./ Cocchi F.
BIBD - Anno di edizione	2008
BIBH - Sigla per citazione	00003207
BIBN - V., pp., nn.	pp. 32-33
BIBI - V., tavv., figg.	n. 4
AD - ACCESSO AI DATI	
ADS - SPECIFICHE DI ACCESSO AI DATI	
ADSP - Profilo di accesso	1
ADSM - Motivazione	scheda contenente dati liberamente accessibili
CM - COMPILAZIONE	
CMP - COMPILAZIONE	
CMPD - Data	1992
CMPN - Nome	Schepers, Jorg
RSR - Referente scientifico	Canti, Katia
FUR - Funzionario responsabile	Garibaldi, Vittoria
RVM - TRASCRIZIONE PER INFORMATIZZAZIONE	
RVMD - Data	1996
RVMN - Nome	Schepers, Jorg
AGG - AGGIORNAMENTO - REVISIONE	
AGGD - Data	2006
AGGN - Nome	ARTPAST/ Tassini, Alessandra
AGGR - Referente scientifico	Canti, Katia
AGGF - Funzionario responsabile	Rossi, Giuditta
AGG - AGGIORNAMENTO - REVISIONE	

AGGD - Data	2015
AGGN - Nome	Lucioni, Mariella
AGGR - Referente scientifico	Balducci, Corrado
AGGF - Funzionario responsabile	Rossi, Giuditta
AN - ANNOTAZIONI	
OSS - Osservazioni	STCC (1992): discreto.