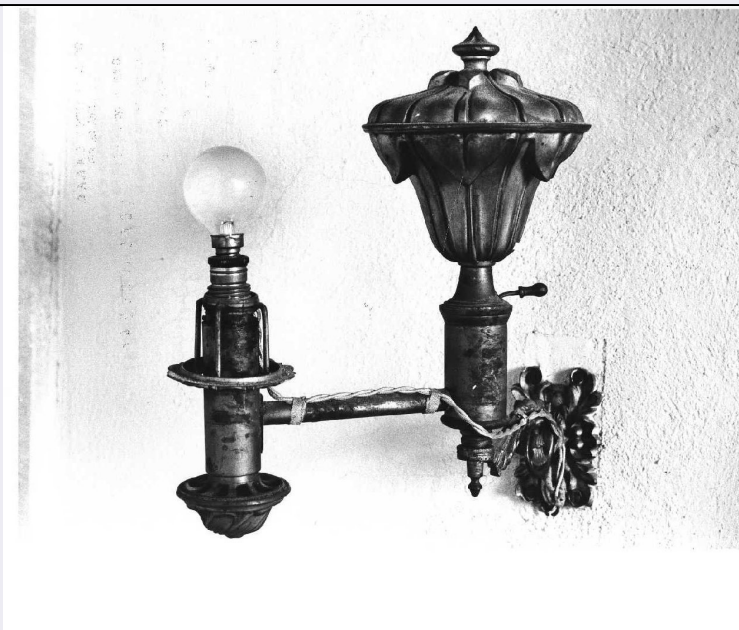


# SCHEDA



## CD - CODICI

TSK - Tipo Scheda	OA
LIR - Livello ricerca	C
NCT - CODICE UNIVOCO	
NCTR - Codice regione	10
NCTN - Numero catalogo generale	00066247
ESC - Ente schedatore	S165
ECP - Ente competente	S165

## OG - OGGETTO

### OGT - OGGETTO

OGTD - Definizione	lampada
OGTT - Tipologia	a muro
OGTV - Identificazione	coppia

### SGT - SOGGETTO

SGTI - Identificazione	soggetto assente
------------------------	------------------

## LC - LOCALIZZAZIONE GEOGRAFICO-AMMINISTRATIVA

### PVC - LOCALIZZAZIONE GEOGRAFICO-AMMINISTRATIVA ATTUALE

PVCS - Stato	Italia
PVCR - Regione	Umbria
PVCP - Provincia	PG
PVCC - Comune	San Giustino

### LDC - COLLOCAZIONE SPECIFICA

## UB - UBICAZIONE E DATI PATRIMONIALI

UBO - Ubicazione originaria	OR
INV - INVENTARIO DI MUSEO O SOPRINTENDENZA	
INVN - Numero	649;650

<b>INVD - Data</b>	2012
<b>GP - GEOREFERENZIAZIONE TRAMITE PUNTO</b>	
<b>GPD - DESCRIZIONE DEL PUNTO</b>	
<b>GPDP - PUNTO</b>	
<b>GPB - BASE DI RIFERIMENTO</b>	
<b>DT - CRONOLOGIA</b>	
<b>DTZ - CRONOLOGIA GENERICA</b>	
<b>DTZG - Secolo</b>	secc. XIX/ XX
<b>DTZS - Frazione di secolo</b>	fine/ inizio
<b>DTS - CRONOLOGIA SPECIFICA</b>	
<b>DTSI - Da</b>	1890
<b>DTSV - Validita'</b>	ca
<b>DTSF - A</b>	1910
<b>DTSL - Validita'</b>	ca
<b>DTM - Motivazione cronologia</b>	analisi stilistica
<b>AU - DEFINIZIONE CULTURALE</b>	
<b>ATB - AMBITO CULTURALE</b>	
<b>ATBD - Denominazione</b>	bottega Italia centrale
<b>ATBM - Motivazione dell'attribuzione</b>	analisi stilistica
<b>MT - DATI TECNICI</b>	
<b>MTC - Materia e tecnica</b>	ottone
<b>MIS - MISURE</b>	
<b>MISU - Unita'</b>	cm
<b>MISA - Altezza</b>	28
<b>MISP - Profondita'</b>	32
<b>MIST - Validita'</b>	ca
<b>CO - CONSERVAZIONE</b>	
<b>STC - STATO DI CONSERVAZIONE</b>	
<b>STCC - Stato di conservazione</b>	discreto
<b>DA - DATI ANALITICI</b>	
<b>DES - DESCRIZIONE</b>	
<b>DESO - Indicazioni sull'oggetto</b>	Lampada a muro, fissata alla parete da una placchetta con decorazione vegetale. Da questa si diparte un braccio che inizia con un elemento formato da un cilindro sormontato da una campana rovesciata, coperta da un coperchio a cupola con pomolo. Il braccio termina on una lampadina.
<b>DESI - Codifica Iconclass</b>	soggetto assente
<b>DESS - Indicazioni sul soggetto</b>	soggetto assente
	La lampada a muro si trova nella camera cosiddetta del "Letto a pigna". Lo stato di conservazione appare discreto. L'oggetto appare di fattura abbastanza ordinaria e collocabile cronologicamente tra il XIX

<b>NSC - Notizie storico-critiche</b>	e il XX secolo (1996). L'oggetto appare di fattura abbastanza ordinaria. Probabilmente la lampada fu originariamente alimentata da olio, prima che venisse installata la lampadina elettrica (1998). Bacocoli R. (2012), parla di "applique in ottone con braccio snodabile", datandole al sec. XIX.
---------------------------------------	--

## TU - CONDIZIONE GIURIDICA E VINCOLI

### ACQ - ACQUISIZIONE

**ACQT - Tipo acquisizione** acquisto

**ACQD - Data acquisizione** 1990

### CDG - CONDIZIONE GIURIDICA

**CDGG - Indicazione generica** proprietà Stato

## DO - FONTI E DOCUMENTI DI RIFERIMENTO

### FTA - DOCUMENTAZIONE FOTOGRAFICA

**FTAX - Genere** documentazione allegata

**FTAP - Tipo** positivo b/n

**FTAN - Codice identificativo** SBAAAS PG NB 8250

### FNT - FONTI E DOCUMENTI

**FNTP - Tipo** registro inventariale

**FNTA - Autore** Bacocoli, Rita

**FNTD - Data** 2012

## AD - ACCESSO AI DATI

### ADS - SPECIFICHE DI ACCESSO AI DATI

**ADSP - Profilo di accesso** 3

**ADSM - Motivazione** scheda di bene non adeguatamente sorvegliabile

## CM - COMPILAZIONE

### CMP - COMPILAZIONE

**CMPD - Data** 1996

**CMPN - Nome** Rosi, Annamaria

**RSR - Referente scientifico** Canti, Katia

**FUR - Funzionario responsabile** Garibaldi, Vittoria

### RVM - TRASCRIZIONE PER INFORMATIZZAZIONE

**RVMD - Data** 1998

**RVMN - Nome** Schepers, Jorg

### AGG - AGGIORNAMENTO - REVISIONE

**AGGD - Data** 2006

**AGGN - Nome** ARTPAST - Tassini, Alessandra

**AGGE - Ente** SBSAE PG

**AGGR - Referente scientifico** Canti, Katia

**AGGF - Funzionario responsabile** Rossi, Giuditta

### AGG - AGGIORNAMENTO - REVISIONE

**AGGD - Data** 2015

<b>AGGN - Nome</b>	Galassi, Chiara
<b>AGGE - Ente</b>	SBSAE PG
<b>AGGR - Referente scientifico</b>	Balducci, Corrado
<b>AGGF - Funzionario responsabile</b>	Rossi, Giuditta
<b>AN - ANNOTAZIONI</b>	