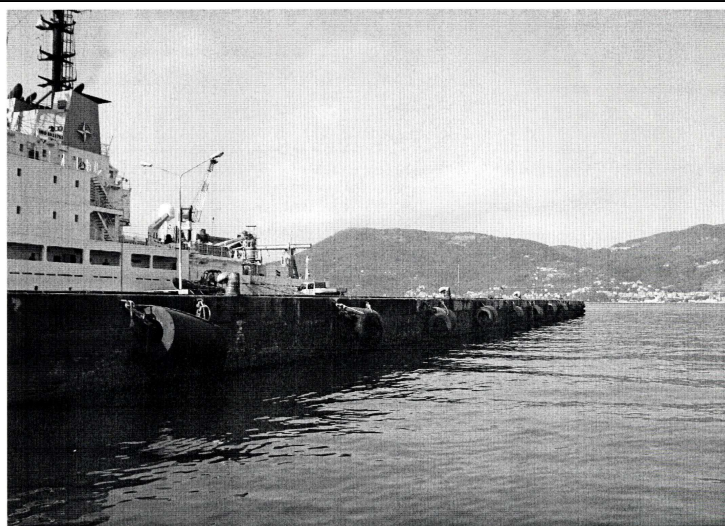


# SCHEDA



## CD - CODICI

TSK - Tipo scheda	A
LIR - Livello ricerca	I
NCT - CODICE UNIVOCO	
NCTR - Codice regione	07
NCTN - Numero catalogo generale	00210591
ESC - Ente schedatore	S20
ECP - Ente competente	S20

## OG - OGGETTO

OGT - OGGETTO	
OGTD - Definizione tipologica	molo
OGTN - Denominazione	Molo Pagliari già Pirelli
OGA - ALTRA DENOMINAZIONE	
OGAG - Genere denominazione	storica
OGAD - Denominazione	Molo Pirelli a Pagliari

## LC - LOCALIZZAZIONE GEOGRAFICO-AMMINISTRATIVA

PVC - LOCALIZZAZIONE GEOGRAFICO-AMMINISTRATIVA	
PVCS - Stato	ITALIA
PVCR - Regione	Liguria
PVCP - Provincia	SP
PVCC - Comune	La Spezia
PVCI - Indirizzo	Viale San Bartolomeo
PVCV - Altre vie di comunicazione	Porto di La Spezia
PVL - Altra localita'	Fossamastra

## CS - LOCALIZZAZIONE CATASTALE

CTL - Tipo di localizzazione	localizzazione fisica
------------------------------	-----------------------

**CTS - LOCALIZZAZIONE CATASTALE**

<b>CTSC - Comune</b>	La Spezia
<b>CTSF - Foglio/Data</b>	catasto terreni-50
<b>CTSN - Particelle</b>	132 (in parte)

**GP - GEOREFERENZIAZIONE TRAMITE PUNTO**

<b>GPI - Identificativo punto</b>	2
<b>GPL - Tipo di localizzazione</b>	localizzazione fisica

**GPD - DESCRIZIONE DEL PUNTO****GPDP - PUNTO**

<b>GPDPX - Coordinata X</b>	9.8570865396
<b>GPDPY - Coordinata Y</b>	44.102568338
<b>GPM - Metodo di georeferenziazione</b>	punto esatto
<b>GPT - Tecnica di georeferenziazione</b>	rilievo da foto aerea senza sopralluogo
<b>GPP - Proiezione e Sistema di riferimento</b>	WGS84

**GPB - BASE DI RIFERIMENTO**

<b>GPBB - Descrizione sintetica</b>	ICCD1004366_OI.ORTOI
<b>GPBT - Data</b>	12-5-2015
<b>GPBO - Note</b>	(3100414) -ORTOFOTO 2006- ( <a href="http://wms.pcn.minambiente.it/ogc?map=/ms_ogc/WMS_v1.3/raster/ortofoto_colore_06.map">http://wms.pcn.minambiente.it/ogc?map=/ms_ogc/WMS_v1.3/raster/ortofoto_colore_06.map</a> ) -OI. ORTOIMMAGINICOLORE.2006

**AU - DEFINIZIONE CULTURALE****ATB - AMBITO CULTURALE**

<b>ATBR - Riferimento all'intervento</b>	costruzione
<b>ATBD - Denominazione</b>	maestranze locali
<b>ATBM - Fonte dell'attribuzione</b>	documentazione

**RE - NOTIZIE STORICHE****REN - NOTIZIA**

<b>RENr - Riferimento</b>	intero bene
<b>RENS - Notizia sintetica</b>	ampliamento
<b>RENN - Notizia</b>	Il pontile, chiamato Pirelli per la vicinanza dell'omonima fabbrica, era un importante centro di smistamento e trasporto di armi e munizioni provenienti dalla vicina polveriera Valdilocchi e destinati alle navi militari o alle fortificazioni terrestri. Dopo lo scoppio di materiale esplosivo nel 1916, il molo fu oggetto di primi ampliamenti.
<b>RENF - Fonte</b>	0700210591_dec

**REL - CRONOLOGIA, ESTREMO REMOTO**

<b>RELS - Secolo</b>	XX
<b>RELF - Frazione di secolo</b>	prima metà
<b>RELI - Data</b>	1916/07/03
<b>RELX - Validita'</b>	post

**REV - CRONOLOGIA, ESTREMO RECENTE**

<b>REVS - Secolo</b>	XX
<b>REVF - Frazione di secolo</b>	prima metà
<b>REVI - Data</b>	1916/07/03
<b>REVX - Validita'</b>	post

**RE - NOTIZIE STORICHE****REN - NOTIZIA**

<b>RENr - Riferimento</b>	intorno
<b>RENS - Notizia sintetica</b>	contesto storico
<b>RENN - Notizia</b>	Alla fine della seconda guerra mondiale il Golfo della Spezia divenne la base di partenza degli ebrei scampati ai lager nazisti, che guardavano al mare con la speranza di raggiungere la "Terra promessa". Dall'estate del 1945 alla primavera del 1948 oltre ventitremila ebrei riuscirono a lasciare clandestinamente l'Italia diretti in Palestina. Il molo è stato in particolare teatro della vicenda di due navi, "Fede" e "Fenice", partite nel maggio 1946 alla volta della Palestina con a bordo più di mille profughi ebrei. Tale episodio diede il via ad un intenso flusso migratorio, culminato nel 1947 con la vicenda della nave "Exodus".
<b>RENF - Fonte</b>	0700210591_dec

**REL - CRONOLOGIA, ESTREMO REMOTO**

<b>RELS - Secolo</b>	XX
<b>RELI - Data</b>	1945

**REV - CRONOLOGIA, ESTREMO RECENTE**

<b>REVS - Secolo</b>	XX
<b>REVI - Data</b>	1948

**US - UTILIZZAZIONI****USA - USO ATTUALE**

<b>USAD - Uso</b>	molo
-------------------	------

**USO - USO STORICO**

<b>USOD - Uso</b>	molo
-------------------	------

**TU - CONDIZIONE GIURIDICA E VINCOLI****CDG - CONDIZIONE GIURIDICA**

<b>CDGG - Indicazione generica</b>	proprietà Ente pubblico territoriale
<b>CDGS - Indicazione specifica</b>	Autorità Portuale di La Spezia

**NVC - PROVVEDIMENTI DI TUTELA**

<b>NVCT - Tipo provvedimento</b>	Dlgs n. 42/2004, art. 10, comma 3
<b>NVCE - Estremi provvedimento</b>	DDR n. 46 del 13/07/2012

**DO - FONTI E DOCUMENTI DI RIFERIMENTO****FTA - DOCUMENTAZIONE FOTOGRAFICA**

<b>FTAX - Genere</b>	documentazione allegata
<b>FTAP - Tipo</b>	fotografia digitale (file) - riproduzione di fotog
<b>FTAN - Codice identificativo</b>	0700210591_01

<b>FTAT - Note</b>	La Spezia (SP), località Fossamastra, Molo Pagliari già Pirelli
<b>DRA - DOCUMENTAZIONE GRAFICA</b>	
<b>DRAX - Genere</b>	documentazione allegata
<b>DRAT - Tipo</b>	estratto di mappa catastale
<b>DRAO - Note</b>	La Spezia (SP), località Fossamastra, Molo Pagliari già Pirelli, planimetria catastale allegata al decreto di vincolo
<b>DRAS - Scala</b>	1:2000
<b>DRAN - Codice identificativo</b>	0700210591_EMC_Fg50
<b>FNT - FONTI E DOCUMENTI</b>	
<b>FNTP - Tipo</b>	copia del provvedimento di tutela
<b>FNTT - Denominazione</b>	DDR n. 046/2012
<b>FNTD - Data</b>	2012/07/13
<b>FNTN - Nome archivio</b>	SBAPL
<b>FNTS - Posizione</b>	LA SPEZIA (SP) / MON 137
<b>FNTI - Codice identificativo</b>	0700210591_dec
<b>AD - ACCESSO AI DATI</b>	
<b>ADS - SPECIFICHE DI ACCESSO AI DATI</b>	
<b>ADSP - Profilo di accesso</b>	1
<b>ADSM - Motivazione</b>	scheda contenente dati liberamente accessibili
<b>CM - COMPILAZIONE</b>	
<b>CMP - COMPILAZIONE</b>	
<b>CMPD - Data</b>	2015
<b>CMPN - Nome</b>	Musetti, Valentina
<b>RSR - Referente scientifico</b>	Parodi, Alberto
<b>FUR - Funzionario responsabile</b>	Scunza, Rossella
<b>AN - ANNOTAZIONI</b>	
<b>OSS - Osservazioni</b>	Dati tratti dalla relazione storico-artistica allegata al decreto di vincolo e dalla relazione storica del "Premio Exodus 2010".