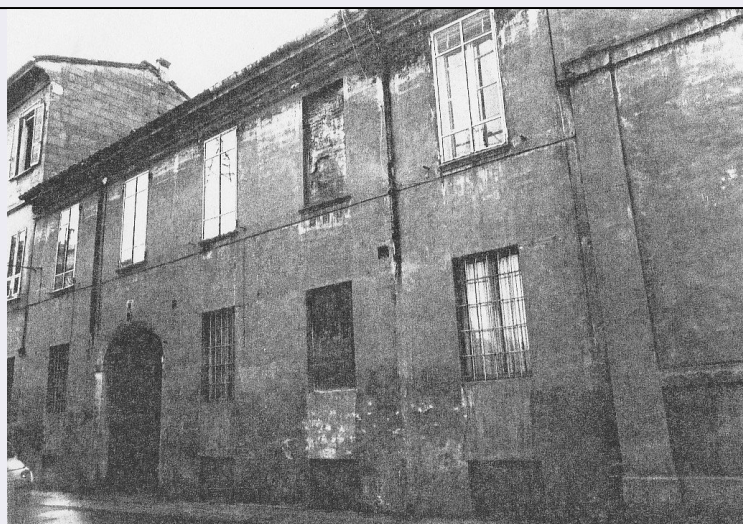


# SCHEDA



## CD - CODICI

TSK - Tipo scheda	A
LIR - Livello ricerca	C
<b>NCT - CODICE UNIVOCO</b>	
NCTR - Codice regione	08
NCTN - Numero catalogo generale	00125564
ESC - Ente schedatore	S142
ECP - Ente competente	S142

## OG - OGGETTO

<b>OGT - OGGETTO</b>	
OGTD - Definizione tipologica	casa
OGTN - Denominazione	Casa di via Prevostura 9

## LC - LOCALIZZAZIONE GEOGRAFICO-AMMINISTRATIVA

### PVC - LOCALIZZAZIONE GEOGRAFICO-AMMINISTRATIVA

PVCS - Stato	ITALIA
PVCR - Regione	Emilia-Romagna
PVCP - Provincia	PC
PVCC - Comune	Piacenza

## CS - LOCALIZZAZIONE CATASTALE

CTL - Tipo di localizzazione	localizzazione fisica
------------------------------	-----------------------

### CTS - LOCALIZZAZIONE CATASTALE

CTSC - Comune	Piacenza
---------------	----------

## CS - LOCALIZZAZIONE CATASTALE

CTL - Tipo di localizzazione	localizzazione fisica
------------------------------	-----------------------

### CTS - LOCALIZZAZIONE CATASTALE

CTSC - Comune	Piacenza
---------------	----------

## GA - GEOREFERENZIAZIONE TRAMITE AREA

### GAD - DESCRIZIONE DEL POLIGONO

<b>GADP - PUNTO DEL POLIGONO</b>	
<b>GADP - PUNTO DEL POLIGONO</b>	
<b>GADP - PUNTO DEL POLIGONO</b>	
<b>GADP - PUNTO DEL POLIGONO</b>	
<b>GADP - PUNTO DEL POLIGONO</b>	
<b>GADP - PUNTO DEL POLIGONO</b>	
<b>GADP - PUNTO DEL POLIGONO</b>	
<b>GAB - BASE DI RIFERIMENTO</b>	
<b>AU - DEFINIZIONE CULTURALE</b>	
<b>ATB - AMBITO CULTURALE</b>	
<b>ATBR - Riferimento all'intervento</b>	costruzione
<b>ATBD - Denominazione</b>	maestranze piacentine
<b>ATBM - Fonte dell'attribuzione</b>	bibliografia
<b>RE - NOTIZIE STORICHE</b>	
<b>REN - NOTIZIA</b>	
<b>RENr - Riferimento</b>	corpo posteriore
<b>RENS - Notizia sintetica</b>	costruzione
<b>REL - CRONOLOGIA, ESTREMO REMOTO</b>	
<b>RELS - Secolo</b>	sec. XIV
<b>REV - CRONOLOGIA, ESTREMO RECENTE</b>	
<b>REVS - Secolo</b>	sec. XV
<b>RE - NOTIZIE STORICHE</b>	
<b>REN - NOTIZIA</b>	
<b>RENr - Riferimento</b>	corpo anteriore
<b>RENS - Notizia sintetica</b>	costruzione
<b>REL - CRONOLOGIA, ESTREMO REMOTO</b>	
<b>RELS - Secolo</b>	sec. XVIII
<b>REV - CRONOLOGIA, ESTREMO RECENTE</b>	
<b>REVS - Secolo</b>	sec. XVIII
<b>PN - PIANTA</b>	
<b>PNR - Riferimento alla parte</b>	intero bene
<b>PNT - PIANTA</b>	
<b>PNTS - Schema</b>	a corte
<b>PNTF - Forma</b>	a U
<b>SV - STRUTTURE VERTICALI</b>	

**SVC - TECNICA COSTRUTTIVA**

SVCU - Ubicazione intero bene

SVCT - Tipo di struttura parete

SVCN - Materiali laterizio

**SO - STRUTTURE DI ORIZZONTAMENTO**

SOU - Ubicazione androne

**SOF - TIPO**

SOFG - Genere volta

SOFF - Forma a botte

**SO - STRUTTURE DI ORIZZONTAMENTO**

SOU - Ubicazione vano scala

**SOF - TIPO**

SOFG - Genere volta

SOFF - Forma a crociera

**SO - STRUTTURE DI ORIZZONTAMENTO**

SOU - Ubicazione interno

**SOF - TIPO**

SOFG - Genere soffitto

SOFF - Forma piano

**SO - STRUTTURE DI ORIZZONTAMENTO**

SOU - Ubicazione porticato

**SOF - TIPO**

SOFG - Genere controsoffitto

SOFF - Forma a volta

**SO - STRUTTURE DI ORIZZONTAMENTO**

SOU - Ubicazione strutture sotterranee

**SOF - TIPO**

SOFF - Forma a volta

**CP - COPERTURE**

CPU - Ubicazione intero bene

**CPC - STRUTTURA E TECNICA**

CPCR - Riferimento intera struttura

CPCT - Struttura primaria capriate

**CPM - MANTO DI COPERTURA**

CPMR - Riferimento intera copertura

CPMT - Tipo tegole

CPMQ - Qualificazione del tipo coppi

CPMM - Materiali laterizio

**SC - SCALE****SCL - SCALE**

SCLG - Genere scala

SCLF - Forma planimetrica a due rampe

**SCS - SCHEMA STRUTTURALE**

<b>SCSM - Materiali</b>	mattoni
-------------------------	---------

**PV - PAVIMENTI E PAVIMENTAZIONI****PVM - PAVIMENTI E PAVIMENTAZIONI**

<b>PVMU - Ubicazione</b>	parte
--------------------------	-------

<b>PVMG - Genere</b>	in ceramica
----------------------	-------------

**PVM - PAVIMENTI E PAVIMENTAZIONI**

<b>PVMU - Ubicazione</b>	parte
--------------------------	-------

<b>PVMG - Genere</b>	in granigliato
----------------------	----------------

**PVM - PAVIMENTI E PAVIMENTAZIONI**

<b>PVMU - Ubicazione</b>	parte
--------------------------	-------

<b>PVMG - Genere</b>	in cemento
----------------------	------------

**US - UTILIZZAZIONI****USA - USO ATTUALE**

<b>USAR - Riferimento alla parte</b>	intero bene
--------------------------------------	-------------

<b>USAD - Uso</b>	abitazione
-------------------	------------

**USO - USO STORICO**

<b>USOR - Riferimento alla parte</b>	intero bene
--------------------------------------	-------------

<b>USOD - Uso</b>	abitazione
-------------------	------------

**TU - CONDIZIONE GIURIDICA E VINCOLI****CDG - CONDIZIONE GIURIDICA**

<b>CDGG - Indicazione generica</b>	proprietà Ente religioso cattolico
------------------------------------	------------------------------------

**STU - STRUMENTI URBANISTICI**

<b>STUT - Strumenti in vigore</b>	P.R.G. 1969 e variante 1975
-----------------------------------	-----------------------------

**DO - FONTI E DOCUMENTI DI RIFERIMENTO****FTA - DOCUMENTAZIONE FOTOGRAFICA**

<b>FTAX - Genere</b>	documentazione allegata
----------------------	-------------------------

<b>FTAP - Tipo</b>	fotografia b/n
--------------------	----------------

<b>FTAD - Data</b>	1980
--------------------	------

<b>FTAE - Ente proprietario</b>	SBAP PR
---------------------------------	---------

<b>FTAN - Codice identificativo</b>	00125564_F.1
-------------------------------------	--------------

**FTA - DOCUMENTAZIONE FOTOGRAFICA**

<b>FTAX - Genere</b>	documentazione allegata
----------------------	-------------------------

<b>FTAP - Tipo</b>	fotografia b/n
--------------------	----------------

<b>FTAD - Data</b>	1980
--------------------	------

<b>FTAE - Ente proprietario</b>	SBAP PR
---------------------------------	---------

**FNT - FONTI E DOCUMENTI**

<b>FNTP - Tipo</b>	estratto di mappa catastale
--------------------	-----------------------------

<b>FNTD - Data</b>	2015
--------------------	------

**FNT - FONTI E DOCUMENTI**

<b>FNTP - Tipo</b>	planimetria
<b>FNTT - Denominazione</b>	Casa di via Prevostura 9
<b>FNTD - Data</b>	NR
<b>FNT - FONTI E DOCUMENTI</b>	
<b>FNTP - Tipo</b>	scheda storica
<b>FNTA - Autore</b>	Hainess, Olga
<b>FNTD - Data</b>	1980
<b>BIB - BIBLIOGRAFIA</b>	
<b>BIBX - Genere</b>	bibliografia di confronto
<b>BIBA - Autore</b>	Nasalli Rocca G.
<b>BIBD - Anno di edizione</b>	1909
<b>BIBH - Sigla per citazione</b>	00000603
<b>BIB - BIBLIOGRAFIA</b>	
<b>BIBX - Genere</b>	bibliografia di confronto
<b>BIBA - Autore</b>	Comune di Piacenza
<b>BIBD - Anno di edizione</b>	1976
<b>BIBH - Sigla per citazione</b>	00000595
<b>BIB - BIBLIOGRAFIA</b>	
<b>BIBX - Genere</b>	bibliografia di confronto
<b>BIBA - Autore</b>	Santi A.
<b>BIBD - Anno di edizione</b>	1974
<b>BIBH - Sigla per citazione</b>	00000594
<b>BIB - BIBLIOGRAFIA</b>	
<b>BIBX - Genere</b>	bibliografia di confronto
<b>BIBA - Autore</b>	Chierichetti S.
<b>BIBD - Anno di edizione</b>	1961
<b>BIBH - Sigla per citazione</b>	00000593
<b>AD - ACCESSO AI DATI</b>	
<b>ADS - SPECIFICHE DI ACCESSO AI DATI</b>	
<b>ADSP - Profilo di accesso</b>	3
<b>ADSM - Motivazione</b>	scheda di bene non adeguatamente sorvegliabile
<b>CM - COMPILAZIONE</b>	
<b>CMP - COMPILAZIONE</b>	
<b>CMPD - Data</b>	1980
<b>CMPN - Nome</b>	Hainess, Olga
<b>FUR - Funzionario responsabile</b>	NR
<b>RVM - TRASCRIZIONE PER INFORMATIZZAZIONE</b>	
<b>RVMD - Data</b>	2015
<b>RVMN - Nome</b>	Biondi, Marianna