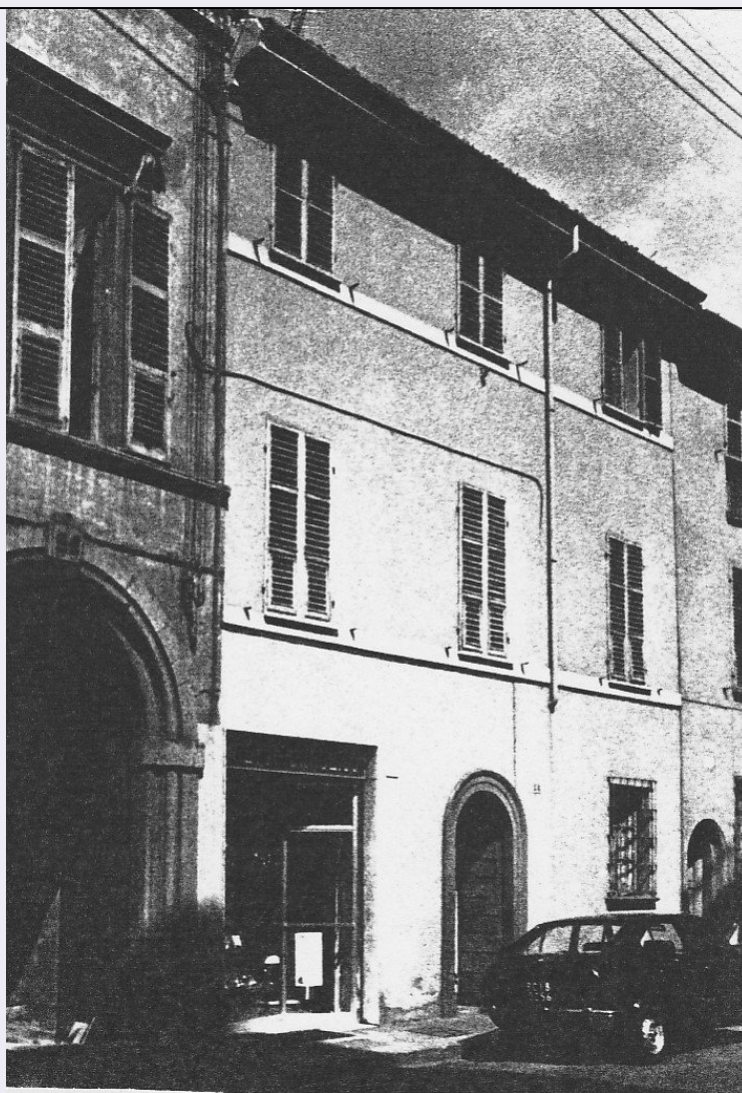


SCHEDA



CD - CODICI

TSK - Tipo scheda A

LIR - Livello ricerca C

NCT - CODICE UNIVOCO

NCTR - Codice regione 08

NCTN - Numero catalogo generale 00125572

ESC - Ente schedatore S142

ECP - Ente competente S142

OG - OGGETTO

OGT - OGGETTO

OGTD - Definizione tipologica casa

OGTN - Denominazione Casa di via Scalabrini 28

LC - LOCALIZZAZIONE GEOGRAFICO-AMMINISTRATIVA

PVC - LOCALIZZAZIONE GEOGRAFICO-AMMINISTRATIVA

PVCS - Stato ITALIA

PVCR - Regione Emilia-Romagna

| | |
|-------------------------|-------------------------------------|
| PVCP - Provincia | PC |
| PVCC - Comune | Piacenza |
| PVCL - Localita' | PIACENZA |
| PVCI - Indirizzo | Via Giovanni Battista Scalabrini 28 |

CS - LOCALIZZAZIONE CATASTALE

| | |
|---------------------------------------|-----------------------|
| CTL - Tipo di localizzazione | localizzazione fisica |
| CTS - LOCALIZZAZIONE CATASTALE | |
| CTSC - Comune | Piacenza |
| CTSF - Foglio/Data | 118 |

CS - LOCALIZZAZIONE CATASTALE

| | |
|---------------------------------------|-----------------------|
| CTL - Tipo di localizzazione | localizzazione fisica |
| CTS - LOCALIZZAZIONE CATASTALE | |
| CTSC - Comune | Piacenza |
| CTSF - Foglio/Data | 118 |

GA - GEOREFERENZIAZIONE TRAMITE AREA

| | |
|--|--|
| GAI - Identificativo area | 2 |
| GAL - Tipo di localizzazione | localizzazione fisica |
| GAD - DESCRIZIONE DEL POLIGONO | |
| GADP - PUNTO DEL POLIGONO | |
| GADPX - Coordinata X | 9.6984031646 |
| GADPY - Coordinata Y | 45.048917862 |
| GADP - PUNTO DEL POLIGONO | |
| GADPX - Coordinata X | 9.6983387916 |
| GADPY - Coordinata Y | 45.048703286 |
| GADP - PUNTO DEL POLIGONO | |
| GADPX - Coordinata X | 9.6984407155 |
| GADPY - Coordinata Y | 45.048719379 |
| GADP - PUNTO DEL POLIGONO | |
| GADPX - Coordinata X | 9.6984997241 |
| GADPY - Coordinata Y | 45.048928591 |
| GADP - PUNTO DEL POLIGONO | |
| GADPX - Coordinata X | 9.6984192578 |
| GADPY - Coordinata Y | 45.048923227 |
| GADP - PUNTO DEL POLIGONO | |
| GADPX - Coordinata X | 9.6984031646 |
| GADPY - Coordinata Y | 45.048917862 |
| GAM - Metodo di georeferenziazione | perimetrazione approssimata |
| GAT - Tecnica di georeferenziazione | rilievo da cartografia senza sopralluogo |
| GAP - Proiezione e Sistema di riferimento | WGS84 |
| GAB - BASE DI RIFERIMENTO | |

| | |
|--|--|
| GABB - Descrizione sintetica | ICCD1007177_0 |
| GABT - Data | 14-5-2015 |
| GABO - Note | (3243773) -CTR 5.000- (http://servizigis.regione.emilia-romagna.it/wms/ctr5) -0 |
| AU - DEFINIZIONE CULTURALE | |
| ATB - AMBITO CULTURALE | |
| ATBR - Riferimento all'intervento | costruzione |
| ATBD - Denominazione | maestranze piacentine |
| ATBM - Fonte dell'attribuzione | bibliografia |
| RE - NOTIZIE STORICHE | |
| REN - NOTIZIA | |
| REN R - Riferimento | intero bene |
| RENS - Notizia sintetica | costruzione |
| REL - CRONOLOGIA, ESTREMO REMOTO | |
| RELS - Secolo | sec. XVII |
| REV - CRONOLOGIA, ESTREMO RECENTE | |
| REVS - Secolo | sec. XVII |
| PN - PIANTA | |
| PNR - Riferimento alla parte | intero bene |
| PNT - PIANTA | |
| PNTS - Schema | a schiera |
| PNTF - Forma | rettangolare |
| PNTE - Dati icnografici significativi | cavedio sul retro |
| SV - STRUTTURE VERTICALI | |
| SVC - TECNICA COSTRUTTIVA | |
| SVCU - Ubicazione | intero bene |
| SVCT - Tipo di struttura | parete |
| SVCC - Genere | in muratura |
| SVCM - Materiali | laterizio |
| SO - STRUTTURE DI ORIZZONTAMENTO | |
| SOU - Ubicazione | androne |
| SOF - TIPO | |
| SOFG - Genere | volta |
| SOFF - Forma | a botte |
| SOFQ - Qualificazione della forma | a tre centri |
| SO - STRUTTURE DI ORIZZONTAMENTO | |
| SOU - Ubicazione | cantina |
| SOF - TIPO | |
| SOFG - Genere | volta |

| | |
|---|------------------|
| SOFF - Forma | a botte |
| SO - STRUTTURE DI ORIZZONTAMENTO | |
| SOU - Ubicazione | parte |
| SOE - STRUTTURA | |
| SOER - Riferimento | travi |
| CP - COPERTURE | |
| CPU - Ubicazione | intero bene |
| CPC - STRUTTURA E TECNICA | |
| CPCR - Riferimento | intera struttura |
| CPCT - Struttura primaria | capriate |
| CPM - MANTO DI COPERTURA | |
| CPMR - Riferimento | intera copertura |
| CPMT - Tipo | tegole |
| CPMQ - Qualificazione del tipo | coppi |
| CPMM - Materiali | laterizio |
| SC - SCALE | |
| SCL - SCALE | |
| SCLG - Genere | scala |
| SCLF - Forma planimetrica | a due rampe |
| SCS - SCHEMA STRUTTURALE | |
| SCST - Tipo | su volte |
| SCSM - Materiali | mattoni |
| PV - PAVIMENTI E PAVIMENTAZIONI | |
| PVM - PAVIMENTI E PAVIMENTAZIONI | |
| PVMU - Ubicazione | parte |
| PVMG - Genere | in mattoni |
| PVM - PAVIMENTI E PAVIMENTAZIONI | |
| PVMU - Ubicazione | parte |
| PVMG - Genere | in marmette |
| PVM - PAVIMENTI E PAVIMENTAZIONI | |
| PVMU - Ubicazione | parte |
| PVMG - Genere | in cotto |
| DE - ELEMENTI DECORATIVI | |
| DEC - ELEMENTI DECORATIVI | |
| DECU - Ubicazione | cavedio |
| DECL - Collocazione | esterna |
| DECT - Tipo | colonna |
| US - UTILIZZAZIONI | |
| USA - USO ATTUALE | |
| USAR - Riferimento alla parte | p. t. |
| USAD - Uso | negozio |

USA - USO ATTUALE

| | |
|--------------------------------------|-----------|
| USAR - Riferimento alla parte | p. t. |
| USAD - Uso | magazzino |

USA - USO ATTUALE

| | |
|--------------------------------------|------------|
| USAR - Riferimento alla parte | p. 1 |
| USAD - Uso | abitazione |

USA - USO ATTUALE

| | |
|--------------------------------------|------------|
| USAR - Riferimento alla parte | p. 2 |
| USAD - Uso | abitazione |

USO - USO STORICO

| | |
|--------------------------------------|-------------|
| USOR - Riferimento alla parte | intero bene |
| USOD - Uso | abitazione |

TU - CONDIZIONE GIURIDICA E VINCOLI**CDG - CONDIZIONE GIURIDICA**

| | |
|------------------------------------|-------------------|
| CDGG - Indicazione generica | proprietà privata |
|------------------------------------|-------------------|

STU - STRUMENTI URBANISTICI

| | |
|-----------------------------------|-----------------------------|
| STUT - Strumenti in vigore | P.R.G. 1969 e variante 1975 |
|-----------------------------------|-----------------------------|

DO - FONTI E DOCUMENTI DI RIFERIMENTO**FTA - DOCUMENTAZIONE FOTOGRAFICA**

| | |
|-------------------------------------|-------------------------|
| FTAX - Genere | documentazione allegata |
| FTAP - Tipo | fotografia b/n |
| FTAD - Data | 1980 |
| FTAE - Ente proprietario | SBAP PR |
| FTAN - Codice identificativo | 00125572_F.1 |

FTA - DOCUMENTAZIONE FOTOGRAFICA

| | |
|---------------------------------|-------------------------|
| FTAX - Genere | documentazione allegata |
| FTAP - Tipo | fotografia b/n |
| FTAD - Data | 1980 |
| FTAE - Ente proprietario | SBAP PR |

FNT - FONTI E DOCUMENTI

| | |
|--------------------|-----------------------------|
| FNTP - Tipo | estratto di mappa catastale |
| FNTD - Data | 2015 |

FNT - FONTI E DOCUMENTI

| | |
|-----------------------------|---------------------------|
| FNTP - Tipo | planimetria |
| FNTT - Denominazione | Casa di via Scalabrini 28 |
| FNTD - Data | NR |

FNT - FONTI E DOCUMENTI

| | |
|----------------------|----------------|
| FNTP - Tipo | scheda storica |
| FNTA - Autore | Hainess, Olga |

| | |
|---|-------------------------------------|
| FNTD - Data | 1980 |
| BIB - BIBLIOGRAFIA | |
| BIBX - Genere | bibliografia di confronto |
| BIBA - Autore | Siboni A. |
| BIBD - Anno di edizione | 1965 |
| BIBH - Sigla per citazione | 00000602 |
| BIB - BIBLIOGRAFIA | |
| BIBX - Genere | bibliografia di confronto |
| BIBA - Autore | Chierichetti S. |
| BIBD - Anno di edizione | 1961 |
| BIBH - Sigla per citazione | 00000593 |
| BIB - BIBLIOGRAFIA | |
| BIBX - Genere | bibliografia di confronto |
| BIBA - Autore | Santi A. |
| BIBD - Anno di edizione | 1974 |
| BIBH - Sigla per citazione | 00000594 |
| BIB - BIBLIOGRAFIA | |
| BIBX - Genere | bibliografia di confronto |
| BIBA - Autore | Comune di Piacenza |
| BIBD - Anno di edizione | 1976 |
| BIBH - Sigla per citazione | 00000595 |
| AD - ACCESSO AI DATI | |
| ADS - SPECIFICHE DI ACCESSO AI DATI | |
| ADSP - Profilo di accesso | 2 |
| ADSM - Motivazione | scheda di bene di proprietà privata |
| CM - COMPILAZIONE | |
| CMP - COMPILAZIONE | |
| CMPD - Data | 1980 |
| CMPN - Nome | Hainess, Olga |
| FUR - Funzionario responsabile | NR |
| RVM - TRASCRIZIONE PER INFORMATIZZAZIONE | |
| RVMD - Data | 2015 |
| RVMN - Nome | Biondi, Marianna |