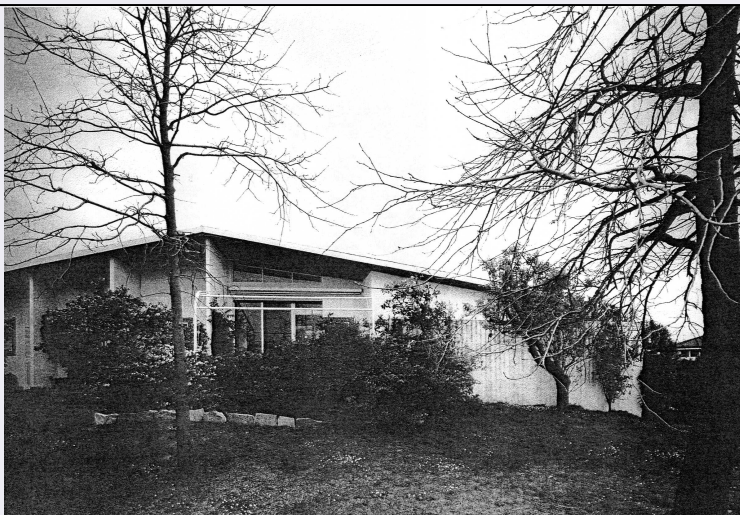


# SCHEDA



## CD - CODICI

**TSK - Tipo scheda** A

**LIR - Livello ricerca** I

### NCT - CODICE UNIVOCO

**NCTR - Codice regione** 07

**NCTN - Numero catalogo generale** 00210580

**ESC - Ente schedatore** S20

**ECP - Ente competente** S20

## OG - OGGETTO

### OGT - OGGETTO

**OGTD - Definizione tipologica** villa

**OGTN - Denominazione** Villa Ercole

## LC - LOCALIZZAZIONE GEOGRAFICO-AMMINISTRATIVA

### PVC - LOCALIZZAZIONE GEOGRAFICO-AMMINISTRATIVA

**PVCS - Stato** ITALIA

**PVCR - Regione** Liguria

**PVCP - Provincia** GE

**PVCC - Comune** Arenzano

**PVCI - Indirizzo** Via del Pino

## CS - LOCALIZZAZIONE CATASTALE

**CTL - Tipo di localizzazione** localizzazione fisica

### CTS - LOCALIZZAZIONE CATASTALE

**CTSC - Comune** Arenzano

**CTSF - Foglio/Data** catasto fabbricati-25

### CTS - LOCALIZZAZIONE CATASTALE

**CTSC - Comune** Arenzano

**CTSF - Foglio/Data** catasto terreni-25

## GP - GEOREFERENZIAZIONE TRAMITE PUNTO

<b>GPI - Identificativo punto</b>	2
<b>GPL - Tipo di localizzazione</b>	localizzazione fisica

#### **GPD - DESCRIZIONE DEL PUNTO**

##### **GPDP - PUNTO**

<b>GPDPX - Coordinata X</b>	8.6783248441
<b>GPDPY - Coordinata Y</b>	44.394981273
<b>GPM - Metodo di georeferenziazione</b>	punto esatto
<b>GPT - Tecnica di georeferenziazione</b>	rilievo da foto aerea senza sopralluogo
<b>GPP - Proiezione e Sistema di riferimento</b>	WGS84

#### **GPB - BASE DI RIFERIMENTO**

**GPBB - Descrizione sintetica** ICCD1004366\_OI.ORTOI

**GPBT - Data** 17-5-2015

**GPBO - Note**

(3126669) -ORTOFOTO 2006- ([http://wms.pcn.minambiente.it/ogc?map=/ms\\_ogc/WMS\\_v1.3/raster/ortofoto\\_colore\\_06.map](http://wms.pcn.minambiente.it/ogc?map=/ms_ogc/WMS_v1.3/raster/ortofoto_colore_06.map)) -OI. ORTOIMMAGINICOLORE.2006

### **AU - DEFINIZIONE CULTURALE**

#### **AUT - AUTORE**

**AUTR - Riferimento all'intervento (ruolo)** progetto

**AUTM - Fonte dell'attribuzione** documentazione

**AUTN - Nome scelto** Giò Ponti

**AUTA - Dati anagrafici** 1891/ 1979

**AUTH - Sigla per citazione** 00000100

#### **AUT - AUTORE**

**AUTR - Riferimento all'intervento (ruolo)** progetto

**AUTS - Rapporto al nome** collaboratore

**AUTM - Fonte dell'attribuzione** documentazione

**AUTN - Nome scelto** Rosselli Alberto

**AUTA - Dati anagrafici** 1921/ 1976

**AUTH - Sigla per citazione** 00000101

#### **AUT - AUTORE**

**AUTR - Riferimento all'intervento (ruolo)** progetto

**AUTS - Rapporto al nome** collaboratore

**AUTM - Fonte dell'attribuzione** documentazione

**AUTN - Nome scelto** Fornaroli Antonio

**AUTA - Dati anagrafici** 1906/ 1983

**AUTH - Sigla per citazione** 00000102

**ATB - AMBITO CULTURALE**

<b>ATBR - Riferimento all'intervento</b>	costruzione
<b>ATBD - Denominazione</b>	maestranze locali
<b>ATBM - Fonte dell'attribuzione</b>	documentazione

**RE - NOTIZIE STORICHE****REN - NOTIZIA**

<b>REN R - Riferimento</b>	intero bene
<b>RENS - Notizia sintetica</b>	costruzione

**REL - CRONOLOGIA, ESTREMO REMOTO**

<b>RELS - Secolo</b>	XX
<b>RELI - Data</b>	1958

**REV - CRONOLOGIA, ESTREMO RECENTE**

<b>REVS - Secolo</b>	XX
<b>REVI - Data</b>	1960

**TU - CONDIZIONE GIURIDICA E VINCOLI****CDG - CONDIZIONE GIURIDICA**

<b>CDGG - Indicazione generica</b>	proprietà privata
------------------------------------	-------------------

**NVC - PROVVEDIMENTI DI TUTELA**

<b>NVCT - Tipo provvedimento</b>	Dlgs n. 42/2004, art. 10, comma 3
<b>NVCE - Estremi provvedimento</b>	DDR n. 63 del 27/08/2012

**DO - FONTI E DOCUMENTI DI RIFERIMENTO****FTA - DOCUMENTAZIONE FOTOGRAFICA**

<b>FTAX - Genere</b>	documentazione allegata
<b>FTAP - Tipo</b>	fotografia digitale (file) - riproduzione di fotog
<b>FTAN - Codice identificativo</b>	0700210580_01

**DRA - DOCUMENTAZIONE GRAFICA**

<b>DRAX - Genere</b>	documentazione allegata
<b>DRAT - Tipo</b>	estratto di mappa catastale
<b>DRAS - Scala</b>	1:1000

**FNT - FONTI E DOCUMENTI**

<b>FNTP - Tipo</b>	copia del provvedimento di tutela
<b>FNTT - Denominazione</b>	DDR n. 063/2012
<b>FNTD - Data</b>	2012/08/27

**AD - ACCESSO AI DATI****ADS - SPECIFICHE DI ACCESSO AI DATI**

<b>ADSP - Profilo di accesso</b>	2
<b>ADSM - Motivazione</b>	scheda di bene di proprietà privata

**CM - COMPILAZIONE****CMP - COMPILAZIONE**

<b>CMPD - Data</b>	2015
<b>CMPN - Nome</b>	Musetti, Valentina
<b>RSR - Referente scientifico</b>	Parodi, Alberto
<b>FUR - Funzionario responsabile</b>	Scunza, Rossella
<b>AN - ANNOTAZIONI</b>	