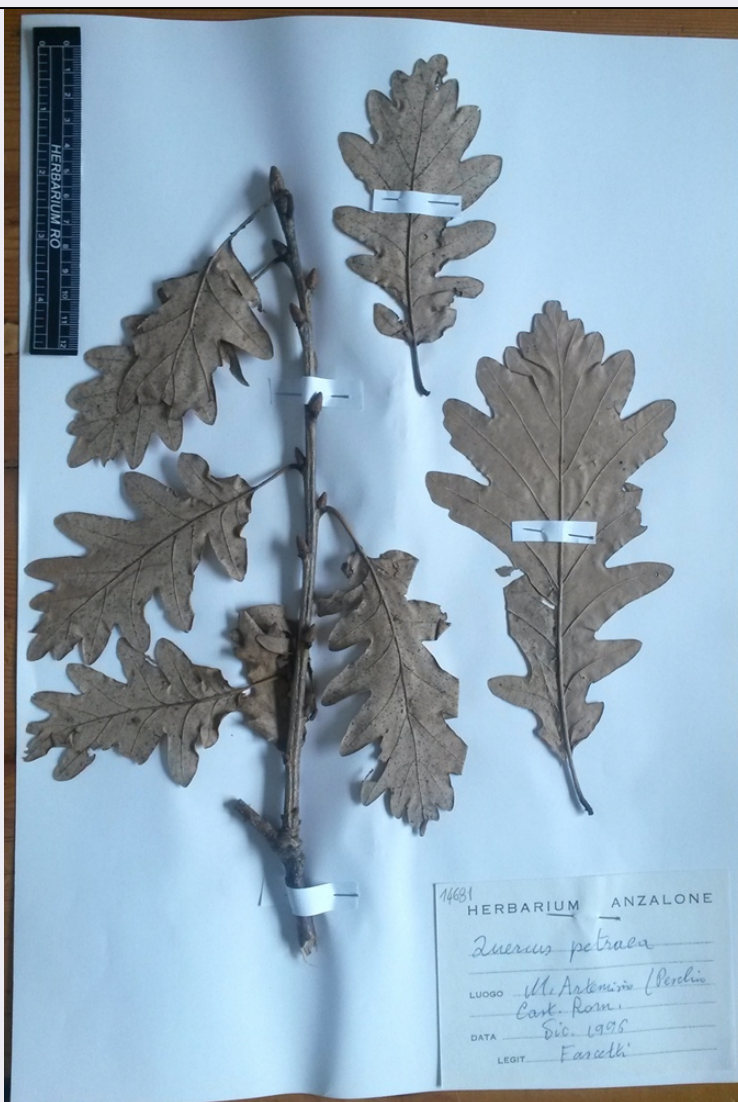


SCHEDA



CD - CODICI

| | |
|---------------------------------|----------|
| TSK - Tipo scheda | BNB |
| LIR - Livello ricerca | I |
| NCT - CODICE UNIVOCO | |
| NCTR - Codice regione | 12 |
| NCTN - Numero catalogo generale | 01319561 |
| ESC - Ente schedatore | UNIRM1 |
| ECP - Ente competente | S170 |

OG - OGGETTO

OGT - OGGETTO

| | |
|--------------------|----------|
| OGTD - Definizione | campione |
|--------------------|----------|

SB - SISTEMATICA-BOTANICA

SBS - SISTEMATICA

| | |
|-----------------|----------|
| SBSF - Famiglia | Fagaceae |
|-----------------|----------|

| | |
|--|---|
| SBSC - Schema sistematico di riferimento | Anzalone B., Iberite M., Lattanzi E., 2010. La Flora vascolare del Lazio. Inform. Bot. Ital. 42 (1): 187-317. |
|--|---|

NBN - NOMENCLATURA

| | |
|---|---|
| NBNA - Specie nome completo | Quercus petraea (Matt.) Liebl. subsp. petraea |
| NAA - NOMENCLATURA ATOMIZZATA | |
| NAAA - Genere | Quercus |
| NAAB - Specie nome | petraea |
| NAAC - Specie autore | (Matt.) Liebl. |
| NAAD - Sottospecie nome | petraea |
| LC - LOCALIZZAZIONE GEOGRAFICO-AMMINISTRATIVA | |
| PVC - LOCALIZZAZIONE GEOGRAFICO-AMMINISTRATIVA ATTUALE | |
| PVCS - Stato | ITALIA |
| PVCR - Regione | Lazio |
| PVCP - Provincia | RM |
| PVCC - Comune | Roma |
| LDC - COLLOCAZIONE SPECIFICA | |
| LDCT - Tipologia | università |
| LDCN - Denominazione attuale | SAPIENZA UNIVERSITA' DI ROMA |
| LDCU - Indirizzo | Piazzale Aldo Moro 5 |
| LDCM - Denominazione raccolta | MUSEO ERBARIO RO/ MUSEO ERBARIO RO/EDIFICIO DI BOTANICA |
| UB - DATI PATRIMONIALI | |
| INV - INVENTARIO | |
| INVD - Data | 2014 |
| INVN - Numero | HA14681 |
| GP - GEOREFERENZIAZIONE TRAMITE PUNTO | |
| GPI - Identificativo punto | 2 |
| GPL - Tipo di localizzazione | localizzazione fisica |
| GPD - DESCRIZIONE DEL PUNTO | |
| GPDP - PUNTO | |
| GPDPX - Coordinata X | 294052 |
| GPDPY - Coordinata Y | 4641952 |
| GPM - Metodo di georeferenziazione | punto esatto |
| GPT - Tecnica di georeferenziazione | rilievo tramite GPS |
| GPP - Proiezione e Sistema di riferimento | WGS84 UTM33 |
| GPB - BASE DI RIFERIMENTO | |
| GPBB - Descrizione sintetica | nd |
| GPBT - Data | nd |
| CO - CONSERVAZIONE | |
| STC - STATO DI CONSERVAZIONE | |
| STCC - Stato di conservazione | buono |

TU - CONDIZIONE GIURIDICA E VINCOLI**CDG - CONDIZIONE GIURIDICA**

| | |
|------------------------------------|-----------------|
| CDGG - Indicazione generica | proprietà Stato |
|------------------------------------|-----------------|

DO - FONTI E DOCUMENTI DI RIFERIMENTO**FTA - DOCUMENTAZIONE FOTOGRAFICA**

| | |
|-------------------------------------|----------------------------|
| FTAX - Genere | documentazione allegata |
| FTAP - Tipo | fotografia digitale (file) |
| FTAN - Codice identificativo | URM1HMB00088 |

AD - ACCESSO AI DATI**ADS - SPECIFICHE DI ACCESSO AI DATI**

| | |
|----------------------------------|--|
| ADSP - Profilo di accesso | 1 |
| ADSM - Motivazione | scheda contenente dati liberamente accessibili |

CM - COMPILAZIONE**CMP - COMPILAZIONE**

| | |
|---------------------------------------|-------------------------|
| CMPD - Data | 2015 |
| CMPN - Nome | Scassellati, Elisabetta |
| RSR - Referente scientifico | Abbate, Giovanna |
| FUR - Funzionario responsabile | Claudia Carlucci |