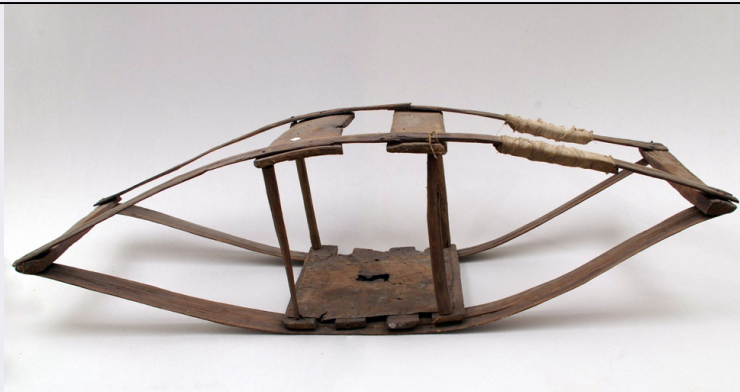


# SCHEDA



## CD - CODICI

TSK - Tipo di scheda BDM

LIR - Livello di ricerca P

### NCT - CODICE UNIVOCO

NCTR - Codice regione 15

NCTN - Numero catalogo generale 00849609

ESC - Ente schedatore C065076

ECP - Ente competente S176

## LC - LOCALIZZAZIONE

### PVC - LOCALIZZAZIONE GEOGRAFICO-AMMINISTRATIVA

PVCS - Stato ITALIA

PVCP - Provincia SA

PVCC - Comune Montesano sulla Marcellana

PVCL - Localita' MONTESANO SULLA MARCELLANA

### LDC - COLLOCAZIONE SPECIFICA

LDCT - Tipologia museo

LDCQ - Qualificazione civico

LDCN Museo Civico Etnoantropologico di Montesano

LDCU - Denominazione dello spazio viabilistico via Roma

LDCM - Denominazione raccolta Museo Civico Etnoantropologico di Montesano

LDCS - Specifiche sala VIII

## UB - UBICAZIONE

### INV - INVENTARIO DI MUSEO O DI COLLEZIONE

INVN - Numero 34

INVD - Data 2004

## OG - OGGETTO

### OGT - DEFINIZIONE DELL'OGGETTO

OGTD - Definizione scaldaletto

### OGA - DENOMINAZIONE LOCALE DELL'OGGETTO

OGAG - Genere di

<b>denominazione</b>	dialettale
<b>OGAD - Denominazione</b>	monac
<b>AU - AUTORE FABBRICAZIONE/ ESECUZIONE</b>	
<b>ATB - AMBITO DI PRODUZIONE</b>	
<b>ATBD - Denominazione</b>	bottega locale
<b>ATBM - Motivazione</b>	fonte orale
<b>MT - DATI TECNICI</b>	
<b>MTC - MATERIA E TECNICA</b>	
<b>MTCM - Materia</b>	lamiera zincata
<b>MTCT - Tecnica</b>	lavorazione artigianale
<b>MTC - MATERIA E TECNICA</b>	
<b>MTCM - Materia</b>	legno
<b>MTCT - Tecnica</b>	lavorazione artigianale
<b>MIS - MISURE</b>	
<b>MISU - Unita'</b>	cm
<b>MISL - Larghezza</b>	27
<b>MISP - Profondita'</b>	26
<b>MISN - Lunghezza</b>	97
<b>UT - USO</b>	
<b>UTF - Funzione</b>	riscaldamento del letto
<b>UTM - Modalita' d'uso</b>	Per togliere il crudo gelo alle lenzuola, nelle stanze da letto sempre fredde, si usava il "monaco" che è il telaio di legno da infilare sotto le coperte, entro il quale si appoggiava la "monaca", lo scaldino colmo di braci, ma nascoste nella cenere, per non rischiare l' incendio.
<b>UTO - Occasione</b>	Stagionale
<b>UTA - Collocazione nell'ambiente</b>	Camera da letto
<b>UTS - Cronologia d'uso</b>	XIX-XX secolo
<b>CO - CONSERVAZIONE</b>	
<b>STC - STATO DI CONSERVAZIONE</b>	
<b>STCC - Dati di conservazione</b>	discreto
<b>STCS - Indicazioni specifiche</b>	non funzionale
<b>DA - DATI ANALITICI</b>	
<b>DES - DESCRIZIONE</b>	
<b>DESO - Indicazioni sull'oggetto</b>	Lo scaldiletto si presenta formato da due coppie di assicelle lignee ricurve e unite alle rispettive estremità. Poste lateralmente sopra e al di sotto di una gabbia cuboidale aperta e avente una base quadrata centrale realizzata in latta zincata e un'altra base quadrata superiore, corrispondente a quella inferiore, ma realizzata in essenza di legno.
<b>TU - CONDIZIONE GIURIDICA E VINCOLI</b>	
<b>ACQ - ACQUISIZIONE</b>	
<b>ACQT - Tipo di acquisizione</b>	donazione
<b>ACQD - Data</b>	2004

<b>ACQL - Luogo di acquisizione</b>	Montesano sulla Marcellana
<b>CDG - CONDIZIONE GIURIDICA</b>	
<b>CDGG - Indicazione generica</b>	proprietà Ente pubblico territoriale
<b>CDGS - Indicazione specifica</b>	Comune di Montesano sulla Marcellana
<b>CDGI - Indirizzo</b>	Piazza Filippo Gagliardi
<b>DO - FONTI E DOCUMENTI DI RIFERIMENTO</b>	
<b>FTA - DOCUMENTAZIONE FOTOGRAFICA</b>	
<b>FTAX - Genere</b>	specifiche allegate
<b>FTAP - Tipo</b>	fotografia digitale (file)
<b>FTAN - Codice identificativo</b>	MCDM0275
<b>CM - COMPILAZIONE</b>	
<b>CMP - COMPILAZIONE</b>	
<b>CMPD - Data</b>	2015
<b>CMPN - Nome</b>	Petrosino R.
<b>FUR - Funzionario responsabile</b>	Vannata F.